

Patrick Minder Architectes

dolci architectes

EMS - RÉSEAU SANTÉ BALCON DU JURA VAUDOIS À SAINTE-CROIX -VD

ouvrage 2701

Maître de l'ouvrage
Réseau Santé Balcon du Jura.vd
(RSBJ)
Rue des Rosiers 29
1450 Sainte-Croix

Architectes
Direction de projet
Patrick Minder Architectes Sàrl
Avenue de Grandson 48
1400 Yverdon-les-Bains

Collaborateurs :
Patrick Minder
Mélanie Jerot

Architectes
Direction des travaux
Dolci Architectes
Atelier d'architecture et
d'urbanisme Sàrl
Cente Saint-Roch
Rue des Pêcheurs 8
1400 Yverdon-les-Bains

Collaborateurs :
Sandro Pacifico
Gaël Girardet

Ingénieurs civils
CSD Ingénieurs SA
Avenue des Sports 14
1400 Yverdon-les-Bains

Bureaux techniques
Chauffage – Ventilation
Electricité :
srg engineering Ingénieurs-
Conseils Scherler SA
Chemin de Maillefer 36
1052 Le Mont-sur-Lausanne

Sanitaire :
Ponzio Etudes Sanitaires
Chemin du Signal 7
1040 Thierrens

Géotechnique :
G.O. Géologie Opérationnelle SA
Rue du Chasseron 7
1450 Sainte-Croix

Acoustique :
EcoAcoustique SA
Avenue de l'Université 24
1005 Lausanne

Géomètre
BR.Plus Ingénieurs SA
Rue de la Plaine 68
1400 Yverdon-les-Bains

Physique du bâtiment
Prona SA
Rue du Valentin 18
1400 Yverdon-les-Bains

Coordonnées
Rue des Rosiers 32
1450 Sainte-Croix

Conception 2012 - 2015
Réalisation 2015 - 2017

Edité en Suisse



CENTRE D'INFORMATION
ARCHITECTURE ET CONSTRUCTION



HISTORIQUE / SITUATION

Parce que les aînés le valent bien. Longtemps, l'hôpital de Sainte-Croix a joué le rôle d'EMS pour la commune d'altitude du Jura-Nord vaudois. Situation hybride qui ne pouvait durer : l'EMS ne répondait plus à certaines normes et la place manquait pour accueillir les aînés. Plusieurs études ont établi la nécessité de construire, près de l'hôpital, un nouvel EMS de septante lits (comprenant dix-huit places supplémentaires par rapport aux cinquante-deux initiales). Lancé en 2012, le concours d'architecture remporta un vif succès. Sur les trente-neuf projets reçus, le jury opta pour The Tree of Life du bureau de l'architecte Patrick Minder, à Yverdon-les-Bains. Fruit de neuf ans de réflexion et de travaux, le nouvel EMS du Réseau Santé Balcon du Jura a ouvert ses portes en septembre 2017.

PROGRAMME

Assise et lumière. Deux idées phares ont dicté la réflexion de l'architecte. D'une part, une organisation spatiale offrant aux résidents une sortie de plain-pied à chaque niveau par des chemins sécurisés latéraux. Ceux-ci, situés à l'arrière du bâtiment, s'inscrivent en parallèle aux courbes de niveau du terrain et conduisent à un banc orienté face à la vue. D'autre part, un aspect monolithique et compact, sécurisant et lumineux marque la forme du bâtiment adossé à la pente. Ses ouvertures, avec un bardage métallique en aluminium, discret mais original, réfléchissent les variations du ciel et des saisons. L'intérieur se distingue par la qualité de sa lumière : baies vitrées dans les espaces communs et baies à double orientation dans les séjours d'unités. Puits de lumière carrés ajou-





rant les plafonds, lesquels dialoguent avec les éclairages artificiels en forme de disques. Écailles d'aluminium sur les façades, en partie visible de l'intérieur, dont les jeux et les reflets changeants rythment les heures et modifient l'aspect du bâtiment. Un ouvrage de caractère, vibrant et vivant de près, et s'intégrant bien de loin.

PROJET

Arbre de vie. Le bâtiment s'articule sur trois niveaux et cinq ailes ou unités de soins. Au rez-de-chaussée : celle des espaces collectifs ; au premier étage : les vingt-huit lits de l'unité de soins de la gériatrie ; et au deuxième : les quarante-deux lits de la psychiatrie de l'âge avancé (PAA). Une rocaille-fontaine «irrigue» le devant de l'EMS. De là, une esplanade inclinée mène à l'entrée, couverte et excentrée. Le rez, vitré sur toute la face Sud-Ouest, comprend l'accueil du public (réception, salle à manger ouvrant sur la cuisine dont résidents et visiteurs peuvent suivre l'activité). Derrière la réception, un escalier qu'éclaire un vaste puits de lumière, relie les étages supérieurs.

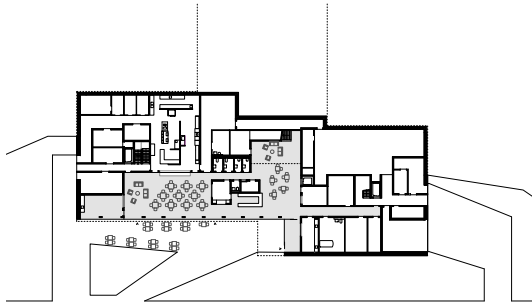
Pour atténuer la différence de taille entre l'EMS et la chambre individuelle, l'architecte a conçu l'ouvrage comme un village, avec allées, places, habitations et commerces. Un noyau de services occupe le centre de chaque aile. Espaces de vie communs et salles à manger se répartissent autour du puits de lumière central, lequel sert aussi de point d'orientation. Un séjour d'unité très lumineux occupe un angle de chaque aile. La couleur a inspiré le concept de l'arbre de vie à l'architecte. Elle égaye le quotidien des résidents. Elle identifie aussi les zones de l'établissement destiné à des personnes atteintes de différentes pathologies (désorientation spatiale et mentale, troubles de la vue et mobilité réduite). Une couleur unie caractérise les espaces de circulation. Un glacis recouvre les noyaux centraux en béton et concourt à un rendu soyeux. La gamme des couleurs s'inspire de celles visibles par la fenêtre : au rez, teintes d'humus, racines ; au premier, ocres et bruns, en écho à l'écorce des arbres ; à l'étage supérieur, verts tendres, jaunes orangés et rouges profonds rappellent les feuillages saisonniers. Un ton clair revêt les autres



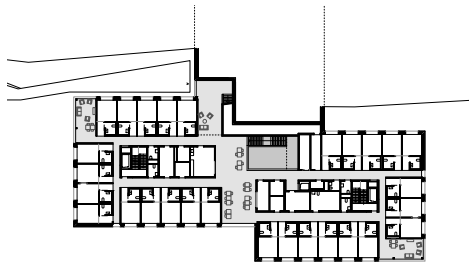
murs de circulation. Un marron foncé met en évidence les mains courantes et les portes des chambres. Dans celles-ci, un blanc cassé confère une neutralité lumineuse. Au lit et à la table de nuit, fournis par l'établissement, chaque résident peut ajouter ses meubles (armoire, commode, télévision, fauteuil, rideaux...), ses tableaux ainsi que ses bibelots pour élaborer l'ambiance de son choix dans son nouveau «chez lui». Ce jeu de couleurs compte parmi les critères de «l'oasis de soin», projet pilote cantonal testé dans cet l'EMS.

PARTICULARITÉ

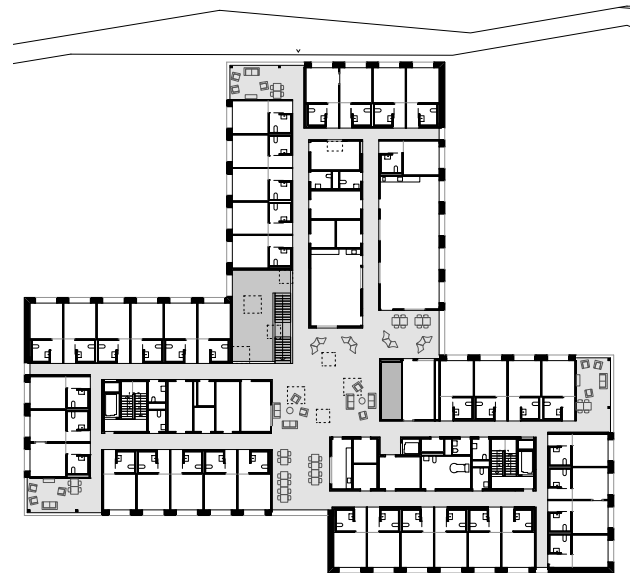
Les bienfaits du jardin. Ce projet d'EMS a d'emblée, inclus un jardin participatif et intergénérationnel. Vif intérêt de tous les partenaires potentiels. Ainsi l'association Mon Pote'âgé a-t-elle vu le jour en 2016. Les extérieurs de l'EMS disposent : de bacs fixes de jardinage avec accès direct pour les résidents en fauteuil roulant; d'un jardin participatif et thérapeutique adapté aux hôtes et aux



Plan du rez-de-chaussée

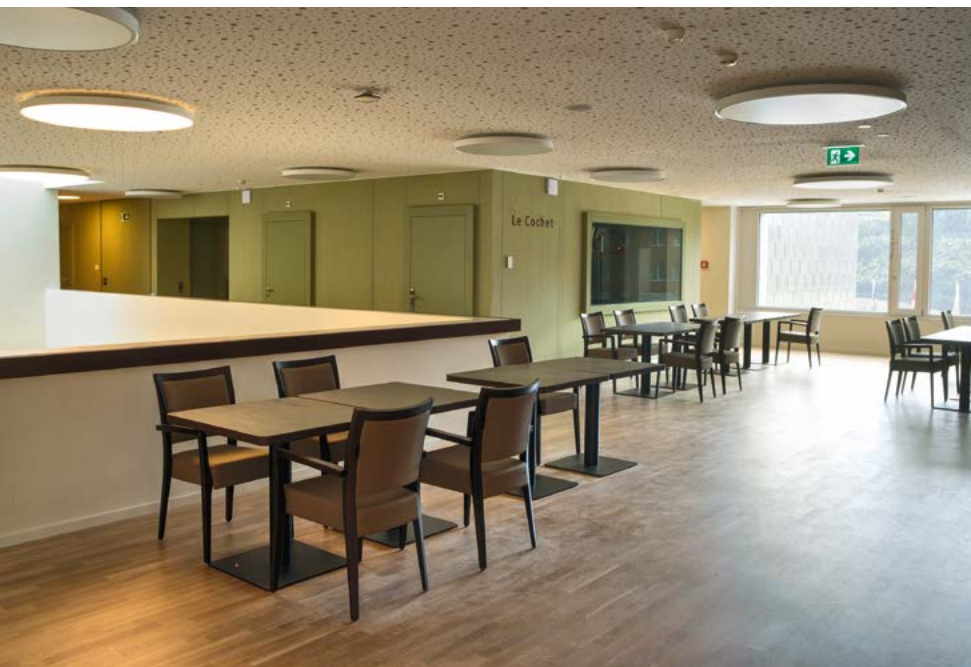


Plan du 1^{er} étage



Plan du 2^{ème} étage





enfants; d'une place de jeux; d'un verger; d'un biotope; d'un sentier thérapeutique et peut-être prochainement d'un parc pour petits animaux.

Lieu de rencontre, d'échanges et de convivialité, le potager favorise le lien humain, la mixité entre les générations et les cultures. Différents publics s'y sensibilisent à des pratiques écologiques et au développement durable. Des instances régionales y prévoient des activités pédagogiques, artistiques et culturelles. Autant de manières d'embellir le cadre de vie des résidents et de les garder en contact avec la population. Outil de soin, le jardinage a des bienfaits indéniables: meilleure qualité du sommeil, activation de

la mémoire, éveil des sens et paix intérieure. Le jardin devient un but dans la journée du résident, voire une responsabilité. Pour l'équipe soignante, le jardin modifie la relation duale. Propice à un accompagnement doux, il aide le personnel à se recentrer, à entretenir le plaisir du métier, motive, et diminue les risques de burn-out. Le jardin d'un EMS différencie l'établissement de ses concurrents. Les familles des résidents apprécient cette plus-value. Point de rencontre et d'échange, l'espace vert invite à une relation simplifiée et non médicalisée. A Sainte-Croix, sous le Chasseron, EMS et jardin constituent un lieu où vivre bien.

CARACTÉRISTIQUES

Surface du terrain	:	6 430 m ²
Surface brute de plancher	:	4 732 m ²
Emprise au rez	:	1 347 m ²
Volume SIA	:	19 100 m ³
Nombre de chambres	:	66
Nombre de lits	:	70
Espace oasis	:	4
Possibilité d'avoir 5 chambres doubles		

entreprises adjudicataires et fournisseurs

liste non exhaustive

Démolitions

Terrassements - Forages
GRISONI-ZAUGG SA
1400 Yverdon-les-Bains

Echafaudages
ROTH ÉCHAFAUDAGES SA
2022 Bevaix

Maçonnerie - Béton armé
GRISONI-ZAUGG SA
1400 Yverdon-les-Bains

Éléments préfabriqués
GRISONI-ZAUGG SA
1400 Yverdon-les-Bains

Façades métalliques isolées
Ferblanterie
CLAUDE FAVRE SA
1400 Yverdon-les-Bains

Étanchéités et revêtements
GENEUX DANCET SA
1400 Yverdon-les-Bains

Fenêtres en bois-métal
EGOKIEFER SA
2000 Neuchâtel

Fenêtres en aluminium
REVAZ SA
1196 Gland

Portes extérieures en métal
RIEDER SYSTEMS SA
1070 Puidoux

Volets roulants - stores en toile
vertical - stores en toile terrasse
GRIESSER SA
1010 Lausanne

Electricité - Installations à courant
faible et fort - Conformité OIBT
MULTI-MAINTENANCE SA
1400 Yverdon-les-Bains

Tableaux électriques
DIMAG ENERGIE SA
1052 Le Mont-sur-Lausanne

Tableaux électriques
GROUPE E CONNECT SA
1753 Matran

Lustrerie
**RÉGENT APPAREILS
D'ÉCLAIRAGE SA**
1052 Le Mont-sur-Lausanne

Lustrerie
ZUMTOBEL LUMIÈRE SA
1032 Romanel-sur-Lausanne

Revêtements coupe-feu
FIRE SYSTEM SA
1630 Bulle

Menuiserie
MENUISERIE MAYLAND SÄRL
1450 La Sagne (Ste-Croix)

Lustrerie secours
PERFOLUX SA
1032 Romanel-sur-Lausanne

Détection incendie + gaz - MCR
SIEMENS SUISSE SA
1020 Renens

Contrôle d'accès
DORMAKABA SA
1023 Crissier

Production et distribution de chaleur
ALPIQ INTEC ROMANDIE SA
1008 Prilly

Installations de ventilation
ENGIE SERVICES SA
2000 Neuchâtel

Chambres froides
FROID WIDMER SA
1400 Yverdon-les-Bains

Hottes de ventilation
GINOX SA
1816 Chailly-Montreux

Sanitaire
JOSEPH DIÉMAND SA
1072 Forel (Lavaux)

Appareils sanitaires courants
MIROITERIE DU LÉMAN SA
1052 Le Mont-sur-Lausanne

Panneaux photovoltaïques
ELECTRO-SOL SA
1148 L'Isle

Cylindres de sûreté
JACCARD SA
1450 Ste-Croix

Construction métallique
BATIMÉTAL SA
1400 Yverdon-les-Bains

Ascenseurs
KONE (SUISSE) SA
1010 Lausanne

Chapes
BALZAN & IMMER SA
1033 Cheseaux-sur-Lausanne

Carrelages
SASSI CARRELAGES SA
1720 Corminboeuf

Revêtement de sols
HKM SA
1023 Crissier

Peinture intérieure
POSSE PEINTURE SA
1020 Renens

Cuisine hors inox
**HUGENTOBLE SCHWEIZER
KOCHSYSTEME AG**
3322 Urtenen-Schönbühl

Cuisine inox
RECATEC-CPA SA
1037 Etagnières

Plâtrerie - Cloisons - Faux-plafonds
Plafonds suspendus
TROPEXO SA
1700 Fribourg

Vitrages de toits en pente
**WEMALUX TAGESLICHTTECH-
NICK AG**
1063 Bouleaux

Équipement bureau
MOMENTS FURNITURE SA
1026 Echandens

Équipement bureau
PUKSAR
1400 Yverdon-les-Bains

Peinture - marquage au sol
TRACERROUTE SA
1052 Le Mont-sur-Lausanne

Peinture - marquage au sol
WEBER MARQUAGES ROUTIERS
1400 Yverdon-les-Bains

Panneaux publicitaires
PUBLICITÉ JUSTO SÄRL
1400 Yverdon-les-Bains

Aménagements de jardin
J.F. CHARMOY SA
1090 La Croix (Lutry)