

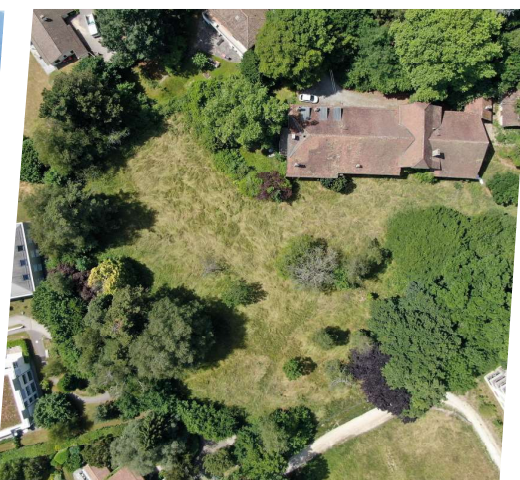
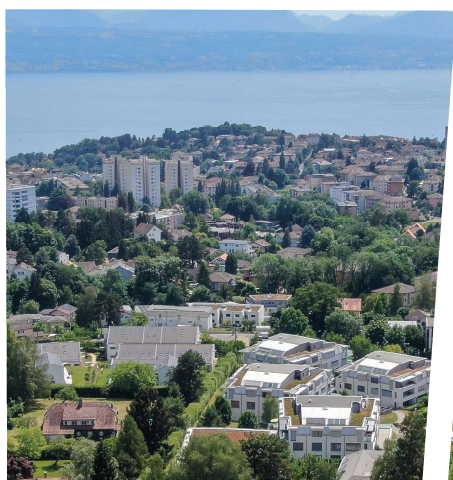
## LAUSANNE RIAN-PRÉ

Surface du terrain : 10'478 m<sup>2</sup>  
Surface brute de plancher : 6'824 m<sup>2</sup>  
Coût d'investissement (MCHF) : 43  
Nombre de logements : 64  
Nombre de niveaux : 3  
Nombre de niveau souterrain : 1  
Places de parc : 44



### Historique / situation

Realitim a conclu fin 2018 l'acquisition de ce magnifique terrain d'environ un hectare, véritable écrin de verdure aux portes du centre-ville de Lausanne, situé à proximité immédiate de la ligne M2 du métro lausannois. Le domaine historique se compose d'une ancienne ferme, inscrite au recensement architectural cantonal, et d'un vaste parc arboré attenant. Realitim a planifié le développement de ce site sensible par l'organisation d'un concours d'architecture ayant abouti à la désignation d'une équipe lauréate pour le développement d'un programme résidentiel neuf dans le parc comportant 55 appartements et un garage souterrain de 44 places de parc, et d'une équipe lauréate pour la rénovation et réaffectation complète de la bâtisse historique en 9 logements.



### Projet / Concept

Autour d'un grand espace central traité sous forme de prairie, ravivant le dégagement historique de la bâtisse existante vers le cordon boisé du ruisseau de Vennes, cinq immeubles se déploient dans des formes organiques qui s'adaptent avec respect à l'implantation de chacun des arbres majeurs historiques qui sont préservés et ainsi mis en valeur. Ce parc habité offre de nouveaux cheminements de mobilité douce qui connectent le domaine aux quartiers voisins. La bâtisse historique est entièrement rénovée dans sa substance originelle, et réaffectée en logements aux typologies atypiques rappelant l'histoire rurale du domaine. Le projet est labélisé Minergie-P, avec une production de chaleur assurée via le raccordement au chauffage à distance communal.



**Fundim SA**

Place Bel-Air 1

1003 Lausanne

Tél. +41 21 566 59 05

[info@realitim.ch](mailto:info@realitim.ch)

[www.realitim.ch](http://www.realitim.ch)

**REALITIM II** <sup>®</sup>  
SCmPC