

SageGlass®

CENTRE MÉDICAL & THÉRAPEUTIQUE LA LIGNIÈRE

Gland, Suisse

ETUDE DE CAS

DÉFI

La Clinique La Lignière, "institut sanitaire" depuis 1904, a souhaité étendre ses activités en bâtissant un nouveau Centre Médical & Thérapeutique, établissement de santé ambulatoire qui prolonge les soins stationnaires pratiqués à la clinique.

Ce centre a pour mission de prendre en charge le patient dans sa globalité, en tenant compte de ses besoins biologiques, psycho-sociaux et spirituels. Les patients y apprennent à développer leurs propres compétences de guérison, et des informations et conseils sur la santé et le bien-être sont mis à disposition de tous. Il comprend des espaces de consultations médicales et de prise en charge thérapeutique / radiologique, et des salles de réunion.

La Clinique La Lignière souhaitait un bâtiment moderne qui s'accorde parfaitement avec le bâtiment historique, et surtout ouvert et lumineux pour offrir les meilleures chances de guérison à ses patients ainsi qu'un maximum de bien-être.

"Nous sommes ravis d'avoir pu remplacer la double peau avec stores vénitiens initialement prévue par des vitrages SageGlass. L'aspect totalement lisse des parties vitrées contraste fortement avec les piliers de façade et les met en valeur."

Marco Di Maggio

Architecte du Centre Médical & Thérapeutique La Lignière



SAINT-GOBAIN

Centre Médical & Thérapeutique - La Lignière

Gland, Suisse

SageGlass®

SOLUTION

Après avoir envisagé différentes solutions, y compris une façade double peau et des stores vénitiens extérieurs, la clinique a finalement opté pour les vitrages dynamiques SageGlass afin de faire entrer le maximum de luminosité par ses façades et sa verrière centrale, tout en limitant la chaleur entrante.

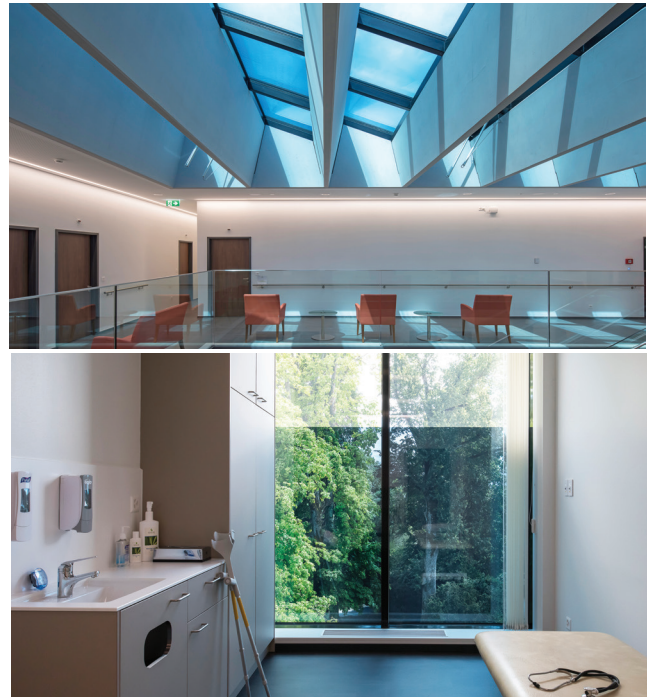
La teinte de SageGlass est variable et peut être gérée manuellement ou par un système de contrôle intelligent ; elle s'adapte aux conditions extérieures ou à l'utilisation requise. Même lorsqu'il est teinté au maximum, le vitrage SageGlass reste toujours transparent pour préserver un lien avec la nature environnante.

En façade, ces vitrages sont également équipés de la technologie LigthZone qui permet de teinter indépendamment plusieurs parties du verre pour un meilleur rendu des couleurs et une protection optimale contre le soleil.

BÉNÉFICES

De nombreuses études scientifiques mettent en évidence l'influence positive de la lumière naturelle et de la vue vers l'extérieur sur le processus de guérison et le bien-être des patients. Avec SageGlass, le nouveau Centre Médical & Thérapeutique met donc véritablement les patients au cœur de ses préoccupations en leur offrant une prise en charge optimale, dans un espace ouvert et lumineux.

A moyen terme, SageGlass permettra également à la clinique de faire des économies d'énergie et de maintenance.



La verrière centrale et les salles de consultation sont notamment équipées de vitrages dynamiques SageGlass, qui protègent les patients et le personnel d'un excès de chaleur ou de lumière.

MAÎTRE D'OUVRAGE : Clinique La Lignière SA

ARCHITECTE : ass architectes associés SA

CONSULTANT FAÇADE : Burri Müller Partner GmbH

FAÇADIER : Progin SA

PRODUIT : 450 m² de SageGlass Climatop Classic avec LightZone™

POURQUOI SAGEGLASS?

Le vitrage dynamique SageGlass se teinte ou s'éclaircit à la demande pour contrôler la lumière du soleil et empêcher l'éblouissement ou un excès de chaleur, tout en restant toujours transparent, contrairement à des stores ou volets. Il améliore le confort des personnes dans les bâtiments en les connectant avec le monde extérieur. En tant que filiale du Groupe Saint-Gobain, leader de la construction durable, SageGlass repose sur plus de 350 ans d'expertise dans le domaine du bâtiment. En Europe et au Moyen-Orient, SageGlass est exclusivement distribué par Vetrotech Saint-Gobain.

sageglass.com / europe@sageglass.com



Photos: ©Adrien Barakat

© SAGE Electrochromics, Inc. Tous droits réservés.
SageGlass est une marque déposée de SAGE Electrochromics, Inc.
MKT-101.0