



LGH - LITTLE GREEN HOUSE

BULLE - FR

MAÎTRE D'OUVRAGE

Transports publics
fribourgeois Holding (TPF) SA
Route du Vieux-Canal 6
1762 Givisiez

ARCHITECTES

Grisoni-Zaugg SA
Rue de Planchy 20
1628 Vuadens

BUREAUX TECHNIQUES

CVS
COTEM SA
Rue de Jéricho 36
1630 Bulle

CONSORTIUM ÉLECTRICITÉ

Transports publics
fribourgeois - TPF

Groupe E Connect SA

Route du Madelain 4
1753 Matran

INGÉNIEURS SÉCURITÉ

BG Ingénieurs Conseils SA
Avenue de Cour 61
1007 Lausanne

ARCHITECTES D'INTÉRIEUR

ArGe Architekten
Fabrik Sonntag Haus 9
79183 Waldkirch
Allemagne

Studio Lot Architektur -

Innenarchitektur
Pariser Strasse 42
81667 München
Allemagne



CRÈCHE

HISTORIQUE/SITUATION > La région de la Gruyère, avec Bulle pour centre, manque de crèches pour accueillir les enfants les plus jeunes. Parallèlement, le Canton de Fribourg a lancé de grands travaux de rénovation pour les transports publics, avec de nouvelles gares ferroviaires et routières.

L'édification de la gare routière de Bulle a donné l'occasion à LGH, Little Green House, d'y implanter une nouvelle crèche qui bénéficie d'une situation idéale, en plein centre de Bulle. Son implantation lui assure une luminosité exceptionnelle grâce aux grands vitrages sur toutes ses façades.

PROGRAMME > La crèche dispose de quatre unités pouvant accueillir chacune de 12 à 14 enfants. Elle est située au premier niveau, ce qui l'isole des flux de l'espace public et la met de plain-pied avec le jardin dont une partie a été privatisée et réservée pour les enfants.

PROJET / CONCEPT > On pénètre dans la crèche par une zone d'entrée avec un îlot ludique composé de modules en bois, surplombés de pots de fleurs. Les espaces de rangement pour les enfants et le personnel sont généreux et lumineux. Le bois est très présent, souvent teinté de couleurs vives, avec une prédominance de « green », le vert qui donne son nom à l'établissement. Little Green House applique son concept architectural depuis plusieurs années, avec une équipe d'architectes et de collaborateurs dont la motivation est de créer un environnement dans lequel les petits enfants peuvent se développer, grandir et apprendre à leur propre rythme.

RÉALISATION > À l'intérieur de la crèche, les revêtements sont en matériaux minéraux et naturels. Pour bénéficier de la plus grande hauteur, on a banni les faux-plafonds. Les équipements techniques sont donc visibles et les problèmes d'acoustique ont été réglés par un flocage des plafonds.

COORDONNÉES

Place de la Gare 5
1630 Bulle

Conception 2021 - 2023
Réalisation 2023 - 2024

Édité en Suisse

 architectes.ch

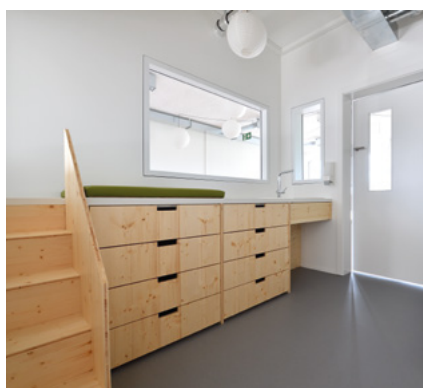


AMÉNAGEMENTS EXTÉRIEURS > Sur une toiture végétalisée, au même niveau, le Maître d'Ouvrage a réservé 270 mètres carrés à la crèche pour y aménager une place de jeux en lien avec la nature.

POINTS FORTS > LGH, Little Green House, offre à Bulle et sa région un nouveau centre d'accueil pour les enfants en bas âge, dans des conditions architecturales et conceptuelles éprouvées. Son implantation au centre de la ville participe à l'animation du quartier et à la diversification de ses habitants.

CARACTÉRISTIQUES

Surface brute de plancher	600 m ²
Volume SIA	1'680 m ³
Nombre de niveaux	1



ENTREPRISES ADJUDICATAIRES ET FOURNISSEURS

LISTE NON EXHAUSTIVE

Mçonnerie
FRACHEBOUD SA
1618 Châtel-Saint-Denis

Système de verrouillage
ACCÈS CONCEPT SA
1040 Echallens

Peinture intérieure
PIERRE-YVES SAVARY SA
1630 Bulle

Chapes
B. PACHOUD ET FILS SA
1004 Lausanne

Revêtement de sols en bois
MULTISOLS SCHORNOZ SÄRL
1630 Bulle

Sanitaire -
Chauffage - Ventilation
PHILIPPE ANDREY SA
1630 Bulle

Plâtrerie
PIERRE-YVES SAVARY SA
1630 Bulle

Menuiserie
G. SCIBOZ SA
1726 Farvagny

Faïences
SASSI CARRELAGES BULLE SA
1630 Bulle

Plafond phonique
FIRE SYSTEM SA
1630 Bulle

Portes intérieures métalliques
GILGEN DOOR SYSTEMS SA
1950 Sion

Clôture en bois
MENUISERIE STÉPHANE CURRAT
1630 Bulle

Électricité
CONSOTIUM ELECTRO TPF
1753 Matran

Nettoyages
LEATECH SA
1752 Villars-sur-Glâne