

# CHEMIN DE MOCHETTAZ 7

## BUSSIGNY – VD

### MAÎTRE D'OUVRAGE

Patrimonium Asset  
Management SA  
Chemin des Lentillières 15  
1023 Crissier

### ENTREPRISE TOTALE

Villvert SA  
Chemin de Mochettaz 7  
1030 Bussigny

### ARCHITECTES

Archilab Gabriele M. Rossi SA  
Chemin du Liaudoz 11  
1009 Pully

### INGÉNIEURS CIVILS

2M ingénierie civile SA  
Rue de Neuchâtel 42  
1400 Yverdon-les-Bains

### BUREAUX TECHNIQUES

CHAUFFAGE - VENTILATION  
Energyneering Sàrl  
Grand-Rue 94  
1110 Morges

### SANITAIRE

Pena Engineering Sàrl  
Avenue du Casino 31  
1820 Montreux

### ÉLECTRICITÉ

Maréchaux électricité SA  
Chemin de la Gottrause 10  
1023 Crissier

### INGÉNIEURS FEU

Ingea SA  
Chemin de la Joliette 4  
1006 Lausanne

### GÉOTECHNIQUE

Karakas et Français SA  
Avenue des Boveresses 44  
1010 Lausanne

### ARCHITECTES D'INTÉRIEUR

Archilab Gabriele M. Rossi SA  
Chemin du Liaudoz 11  
1009 Pully

### ARCHITECTES PAYSAGISTES

Menétréy SA  
Route de Bettens 3  
1042 Bioley-Orjulaz

### GÉOMÈTRES

Rossier SA  
Rue de la Chapelle 21  
1958 Uvrier

### COORDONNÉES

Chemin de Mochettaz 7  
1030 Bussigny

Conception 2021  
Réalisation 2022 – 2024

Édité en Suisse



## IMMEUBLE ADMINISTRATIF

**HISTORIQUE/SITUATION** > Villvert SA, une Entreprise Générale soucieuse d'économie énergétique et de durabilité, désireait de nouveaux locaux pour ses bureaux. Sur un terrain disponible au chemin de la Mochettaz, à Bussigny, elle mandate le bureau d'architectes Archilab pour la réalisation d'un bâtiment avec une empreinte écologique faible. Pour assurer la finalisation du projet, elle entre en contact avec la société Patrimonium, spécialisée dans la gestion immobilière, qui apprécie l'esthétique proposée, le prix contenu et l'impact écologique intéressant. La société reprend l'ensemble du projet, terrain plus projet, et le met en œuvre en une fructueuse collaboration avec le Maître d'Ouvrage.

**PROJET/CONCEPT** > L'idée était de proposer un bâtiment avec une architecture plus proche de l'habitation haut de gamme que du simple bâtiment de bureaux, dont l'impact écologique serait faible. Le projet réalisé majoritairement en bois – alors que son architecture fait penser à

une construction en béton – est conçu autour de trois piliers. Écologique: la présence de bois suisse et celle d'un puits canadien améliorent la performance énergétique. L'installation d'une centrale photovoltaïque de 250 panneaux – qui équipe toutes les toitures –, la décision de renoncer à recourir à la production de froid actif et toutes les autres mesures permettent l'économie de 600 tonnes de dioxyde de carbone à la construction et 50 tonnes par an en fonctionnement. Humain: les espaces ont été réfléchis autour de la convivialité, en multipliant les zones communes, les lieux de rencontre et les terrasses. Architectural: le bureau Archilab a repris le concept de départ qui privilégiait une approche de logements haut de gamme appliquée à un bâtiment administratif.

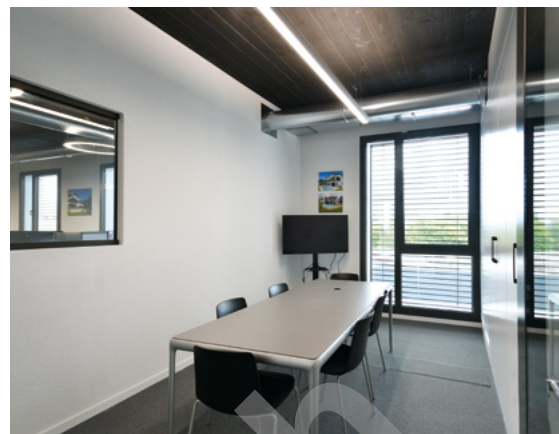
**RÉALISATION** > Les fondations reposent sur des pieux en nombre limité car le bâtiment est moins lourd en bois. Après la reprise en sous-œuvre et la pose de parois clouées, un sous-sol en béton est coulé. Les poteaux intérieurs sont en



béton, les murs en bois lamellé-collé et les dalles mixtes en lamellé-collé/béton. Au plafond, la technique est apparente et les dalles de bois visibles. La production de chaud et de froid est assurée par une pompe à chaleur avec sonde géothermique et un puits canadien. Elle est injectée par le plancher et la ventilation. La production électrique est largement positive : les panneaux photovoltaïques produisent plus que le bâtiment ne consomme. Toutes les toitures, également les existantes, ont été équipées au maximum et l'électricité produite est revendue aux différents locataires. Une reprise en sous-œuvre sous le bâtiment voisin a été nécessaire de même que la pose d'une paroi clouée le long de la route. À l'extérieur, les plates-bandes ont été engazonnées et ornées d'arbustes.

**DÉFIS >** Le principal défi aura été de réaliser un bâtiment en bois avec une architecture dont le design évoque plutôt le béton, et qui répond aux meilleures normes écologiques.

**POINTS FORTS >** Villvert SA dispose des bureaux qui répondent tant à leurs besoins qu'à leur préoccupation de durabilité. Le rez-de-chaussée de l'immeuble accueille l'extension de l'usine d'agencement Wider et permet ainsi la réunion des activités administratives et industrielles dans la même construction. Enfin, l'excellente collaboration, avec les architectes ainsi que la société de gestion immobilière Patrimonium, a permis de mener le projet à bien dans les meilleures conditions.



### CARACTÉRISTIQUES

Coûts totaux (CHF)	12 millions
Surface du terrain	2'392 m <sup>2</sup>
Surface brute de plancher	3'191 m <sup>2</sup>
Emprise au rez	1'116 m <sup>2</sup>
Volume SIA	12'840 m <sup>3</sup>
Nombre de niveaux	Rez + 4
Nombre de niveau souterrain	1
Répartition des surfaces	
- Administration	1'181 m <sup>2</sup>
- Ateliers	799 m <sup>2</sup>
- Dépôts	343 m <sup>2</sup>
Places de parc	
- Intérieures	30
- Extérieures	19

## ENTREPRISES ADJUDICATAIRES ET FOURNISSEURS

LISTE NON EXHAUSTIVE

Terrassement  
**GROUPE ORLLATI SA**  
1042 Bioley-Orjulaz

Travaux spéciaux  
**MARTI CONSTRUCTION SA**  
1018 Lausanne

Échafaudages  
**ECHAMI ÉCHAFAUDAGES SA**  
1214 Vernier

Maçonnerie  
**IMPLENIA SUISSE SA**  
1023 Crissier

Charpente  
**JPF-DUCRET SA**  
1630 Bulle

Menuiseries extérieures  
**PANORAMA PROFIL LINE SA**  
1315 La Sarraz

Vitrages intérieurs  
**SCHWAB AG**  
3027 Berne

Étanchéité  
**BALZAN & IMMER**  
**ÉTANCHÉITÉ SA**  
1032 Romanel-sur-Lausanne

Stores  
**SCHENKER STORES SA**  
1023 Crissier

Panneaux photovoltaïques  
**AGENA SA**  
1072 Forel

Électricité  
**MARÉCHAUX ÉLECTRICITÉ SA**  
1023 Crissier

Chauffage – Sanitaire  
**RIEDO CLIMA SA**  
1700 Fribourg

Ventilation  
**ECO CONFORT SA**  
1028 Prévèrenges

Sanitaire  
**RIEDO CLIMA SA**  
1700 Fribourg

Ascenseurs  
**KONE (SUISSE) SA**  
1010 Lausanne

Bardage métal  
**MARMILLOD SA**  
1052 Le Mont-sur-Lausanne

Plâtrerie – Peinture  
**EG MAGENTA SÀRL**  
1122 Romanel-sur-Morges

Menuiserie – Portes intérieures  
**WIDER SA**  
1030 Bussigny

Cloisons WC  
**BÛWA SA**  
1031 Mex

Chape intérieure  
**BATISOLS ROMANDIE SA**  
1196 Gland

Faïences  
**BERTHOLET + MATHIS SA**  
1018 Lausanne

Parquet – Moquette  
**EVOLUTION PARQUETS**  
**& SOLS SÀRL**  
1018 Lausanne

Aménagements extérieurs  
**MENÉTREY SA**  
1042 Bioley-Orjulaz

Bac de rétention  
**REHAU VERTRIEBS AG**  
3110 Münsingen

Nettoyages  
**FLORÉAL NETTOYAGE SÀRL**  
1022 Chavannes-près-Renens

Portes de garage  
**JENNY SYSTEMS SÀRL**  
1040 Echallens