

**MAÎTRE D'OUVRAGE**

Orllati Real Estate SA  
 Chemin du Couchant 4  
 1022 Chavannes-près-Renens

**ENTREPRISE TOTALE**

Steiner Construction SA  
 Route de Lully 5  
 1131 Tolochenaz

**ARCHITECTES**

éo architectes sa  
 Avenue Louis-Ruchonnet 1  
 1003 Lausanne

**INGÉNIEURS CIVILS**

AB Ingénieurs SA  
 Place de la  
 Bourse-aux-Fleurs 3  
 1022 Chavannes-près-Renens

**BUREAUX TECHNIQUES**

CVS  
 DLH Techniques CVS Sàrl  
 Chemin de Rente 24  
 1030 Bussigny

**ÉLECTRICITÉ**

Innotech Electrical  
 Engineering Sàrl  
 Chemin de la Tour-Grise 6  
 1007 Lausanne

**INGÉNIEURS FEU**

Ignis Saludem SA  
 Chemin des Aveneyres 26  
 1806 Saint-Légier-La Chiésaz

**INGÉNIEURS ACOUSTIQUE**

aer acoustical engineering  
 and research Sàrl  
 Avenue de Sévelin 28  
 1004 Lausanne

**GÉOMÈTRES**

BR PLUS INGENIEURS SA  
 Grand Rue 9  
 1337 Vallorbe

**LOGEMENTS**

**HISTORIQUE/SITUATION** > Le projet Sur la Torche est situé au chemin du Contournement, au lieu-dit Le Day, à la sortie sud-ouest de la commune de Vallorbe en direction de La Sarraz. L'environnement du projet, rural, est caractérisé par des constructions avoisinantes constituées principalement de villas individuelles. Ce développement s'inscrit dans une vision de densification à long terme du quartier, intégrant la nouvelle gare ainsi qu'un établissement médico-social. Les cinq bâtiments prévus sont édifiés sur un ancien site industriel d'environ 12'000 mètres carrés.

**PROGRAMME** > Le projet comprend cinq constructions de quatre niveaux hors sol et offre 72 logements. Les bâtiments B, C et D, situés au centre du projet, disposent chacun d'un local d'activités commerciales au rez-de-chaussée. Un parking souterrain d'environ 4'000 mètres carrés relie le sous-sol de tous les bâtiments. Une route a été construite pour assurer la desserte du quartier.

**PROJET/CONCEPT** > La typologie de chaque bâtiment est similaire: quatre appartements par étages sont desservis par une cage d'escalier centrale, et 3 aux rez-de-chaussée, sauf pour les bâtiments centraux, B, C et D, où un local commercial remplace l'un des appartements. L'étage des combles présente une particularité notable: une hauteur sous plafond exceptionnelle, atteignant jusqu'à six mètres par endroits, offrant ainsi des espaces de vie lumineux et aérés.

Pour améliorer le cachet particulier de ces plafonds « cathédrale », des Velux ont été ajoutés pour créer des puits de lumière. La contrepartie technique de la grande hauteur des murs au niveau des combles est la difficulté à traiter l'arase des murs inclinés pour réceptionner la charpente.

**RÉALISATION** > La structure est en béton armé, les façades sont doublées d'une isolation périphérique de

**COORDONNÉES**

Chemin du  
 Contournement 10-18  
 1337 Vallorbe

Conception 2020 – 2022  
 Réalisation 2022 – 2023

Édité en Suisse



polystyrène expansé, les vitrages sont triples. La charpente est traditionnelle, en bois.

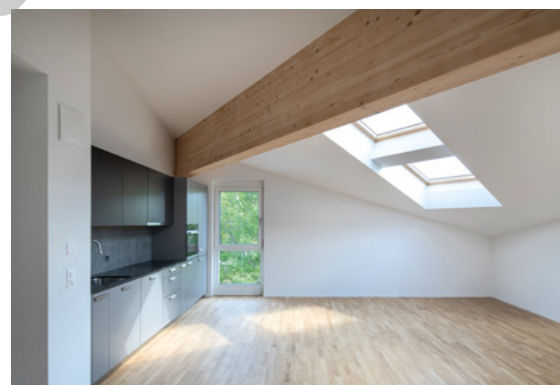
**TECHNIQUES** > Un accord avec la société EnergiAppro a abouti à la mise en place d'un micro-réseau privé, Microgrid, qui fournit et distribue l'électricité produite par le parc solaire dans le but de maximiser l'autonomie et la consommation locale d'énergie.

**LES DÉFIS** > Des prémurs ont été utilisés pour la conception du dernier étage des cinq bâtiments. La forme en pente et la grande hauteur sous plafond des combles, atteignant jusqu'à six mètres, ont présenté un véritable défi tant dans la conception que dans la réalisation des travaux.

**POINTS FORTS** > Le projet Sur la Torche contribue au nouvel essor du Day en offrant plusieurs dizaines de logements dans un quartier de la périphérie de Vallorbe dont la croissance, avec la nouvelle gare, est rapide.

### CARACTÉRISTIQUES

Surface du terrain	12'079m <sup>2</sup>
Surface brute de plancher	7'330 m <sup>2</sup>
Volume SIA	42'800 m <sup>3</sup>
Nombre d'appartements	72
Nombre de niveaux	Rez + 3
Nombre de niveau souterrain	1
Abri PC (nombre de places)	2
Répartition des surfaces	
- Logements	7'021 m <sup>2</sup>
- Commerces	309 m <sup>2</sup>
Places de parc	
- Intérieures	118 voitures + 26 motos
- Extérieures	48



## ENTREPRISES ADJUDICATAIRES ET FOURNISSEURS

LISTE NON EXHAUSTIVE

Échafaudages  
**M&D ECHAFAUDAGE SA**  
1800 Vevey

Canalisations sous radier – Drainage  
**ORLLATI (GE) SA**  
1219 Le Lignon

Maçonnerie  
**BOLLINI SA**  
1446 Baulmes

Dépose de paratonnerre  
**PERUSSET PARATONNERRES SA**  
1304 Cossonay

Charpente  
**ADR TOITURES - ENERGIES SA**  
2046 Fontaines

Abris PC  
**LUNOR G. KULL AG**  
8041 Zürich

Menuiseries extérieures  
**DAFE PLAST SA**  
1615 Bossonnens

Vitrine commerce – Porte entrée – Porte métal  
**MK IMPORT SÄRL**  
1020 Renens

Parois de douche  
**SANSWISS SCHWEIZ AG**  
4624 Härkingen

Revêtement de façades  
**HEAEB GMBH**  
1712 Tafers

Isolation technique  
**ORO ISOLATIONS SA**  
1032 Romanel-sur-Lausanne

Étanchéité  
**LARTISAN ÉTANCHÉITÉ SÄRL**  
1009 Pully

Ferblanterie - Couverture  
**ADR TOITURES - ENERGIES SA**  
2046 Fontaines

Stores  
**SCHENKER STORES SA**  
1023 Crissier

Électricité  
**BOUYGUES E&S ENERTRANS SA**  
1008 Prilly

Système MCR  
**HÄLG & CO. AG**  
1228 Plan-les-Ouates

Coupe-feu – Schichtex – Flocage  
**KB IGNIFUGE SA**  
1026 Echandens

Sprinkler  
**DES SYSTÈME DE SÉCURITÉ SA**  
1032 Romanel-sur-Lausanne

Chauffage – Ventilation  
**ALVAZZI GROUPE SA**  
1032 Romanel-sur-Lausanne

Sanitaire  
**JDG SANITAIRE SA**  
1052 Le Mont-sur-Lausanne

**MJ CVS SA**  
1896 Vouvry

**DAN SANITAIRE SÄRL**  
1400 Yverdon-les-Bains

Appareillage sanitaire  
**MAGENTA EKO SA**  
1023 Crissier

Ascenseurs  
**TECHLIFT SÄRL**  
1907 Saxon

Ouvrage métallique intérieur  
**EFIRA SÄRL**  
1350 Orbe

Ouvrage métallique extérieur  
**STEEL CRÉATIONS SÄRL**  
1647 Corbières

Porte de garage  
**NOVOFORM SCHWEIZ AG**  
4616 Kappel SO

Mise en passe  
**MUL-T-LOCK**  
1226 Thônex

Plâtrerie – Peinture  
**RIEDO MICHEL & FILS SA**  
1752 Villars-sur-Glâne

Menuiserie intérieure  
**MULTIPORTE SÄRL**  
1304 Cossonay

Menuiserie intérieure – Armoire  
**PORTMIX SA**  
1026 Echandens

Appareillage buanderie  
**V-ZUG AG**  
6300 Zug

Cave  
**KERN STUDER SA**  
1400 Yverdon-les-Bains

Chape  
**KASTRATI SA**  
1022 Chavannes-près-Renens

Carrelage  
**GECARO SA**  
1350 Orbe

Parquet  
**HKM SA**  
1023 Crissier

Cuisines  
**GÉTAZ-MIAUTON SA**  
1806 Saint-Légier-La Chiésaz

Signalétique parking  
**NSFK GMBH**  
8400 Winterthur

Boîte aux lettres  
**HUBER SA**  
1260 Nyon

Benne de chantier  
**TRANSVOIRIE SA**  
1350 Orbe

Nettoyage base vie  
**BEKA NETTOYAGES**  
1522 Lucens

Nettoyage fin de chantier  
**CIEL NETTOYAGES SÄRL**  
1400 Yverdon-les-Bains

Aménagements extérieures  
**BLASER PAYSAGISTES SÄRL**  
1446 Baulmes