

MAÎTRE D'OUVRAGE

Caisse de pension
Crédit Suisse Group AG
Paradeplatz 8
8070 Zürich

SPG Développement et
Construction SA
c/o Société Privée
de Gérance SA
Route de Chêne 36
1208 Genève

Régie Besson, Dumont,
Delaunay & Cie SA
Route du Grand-Lancy 6a
1211 Genève

**REPRÉSENTANT
DU MAÎTRE D'OUVRAGE**

Wincasa AG
Theaterstrasse 17
8400 Winterthur

ENTREPRISE GÉNÉRALE

Steiner Construction SA
Route de Lully 5
1131 Tolochenaz

ARCHITECTES

Clavien & Associés Sàrl
Rue des Maraîchers 8
1205 Genève

BUREAUX TECHNIQUES

Électricité
ZBINDEN ELE Sàrl
Rue Neuve du Molard 5
1204 Genève

INGÉNIEURS CIVILS

OU3 SA
Ingénieurs civils EPFL SIA AGI
Avenue Adrien-Jeandin 31
1226 Thônex

INGÉNIEURS FEU

CPIS - Concept Prévention
Incendie & Sécurité
Conseils Sàrl
Rue de la Tambourine 36
1227 Carouge

INGÉNIEURS ACOUSTIQUE

Architecture & Acoustique
40 Quai Ernest-Ansermet
1205 Genève


**RÉNOVATION ET
ISOLATION DE FAÇADES**

HISTORIQUE/SITUATION > Au chemin de Grange-Canal 29 à 37, à Coligny, un bâtiment important, comportant une centaine d'appartements répartis sur cinq entrées, a vu des plaques de marbre se détacher des façades. Les différents propriétaires ont dû lancer un projet de rénovation, tout en profitant des travaux pour améliorer l'enveloppe thermique du bâtiment.

PROGRAMME > L'enjeu principal de ce projet était de rénover l'enveloppe d'un bâtiment en main de trois propriétaires différents qui ont dû trouver l'accord nécessaire pour réaliser cette rénovation, en site occupé, en minimisant au maximum l'impact pour les habitants.

RÉALISATION > Les travaux se sont déroulés en trois étapes. D'abord, la dépose des façades de marbre et le

traitement de la carbonatation du béton. L'isolation des façades, en deuxième étape, a été complétée par l'étanchéification des attiques. Enfin, en ce qui concerne les ouvrants, les fenêtres existantes ont été remplacées par des fenêtres bois-métal en triple vitrage, les volets roulants existants par des volets empilables, des stores à lamelles, des stores toiles et des stores à projection. À l'intérieur, les nouveaux encadrements de fenêtres ont été mis en place ainsi que des galeries à rideaux.

TECHNIQUES > Pour faciliter les choses, l'alimentation électrique des stores s'est faite par la façade. Des nouveaux exutoires de fumée ont été installés en toiture.

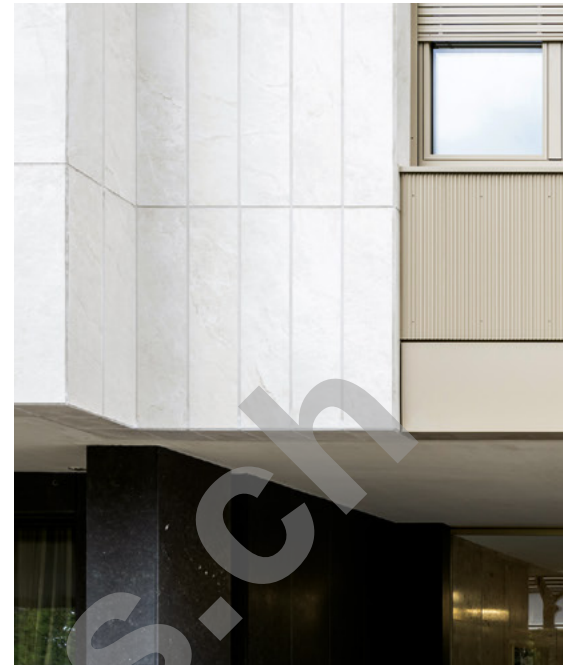
MESURES PARTICULIÈRES > Avant les travaux, une grande partie des façades, recouvertes uniquement de marbre,

COORDONNÉES

Chemin de
Grange-Canal 29-37
1223 Coligny

Réalisation 2022 - 2023

Édité en Suisse



était sujette aux intempéries d'où la détérioration du béton et des aciers. Un important travail de décarbonatation a été nécessaire pour protéger le ferrailage et assainir le béton, avant la mise en place de l'isolation.

DÉFIS > Le plan d'installation du chantier s'est révélé complexe à mettre en oeuvre. L'étroitesse de la voie d'accès très passante, la nécessité d'un passage réservé aux habitants et une zone verte protégée généraient des coûts élevés.

Les différentes visites sur place, les rendez-vous avec les autorités ou avec l'ingénieur civil et l'échafaudageur, ont permis de changer le plan de chantier et d'entrer dans le budget dédié.

POINTS FORTS > Nouvellement revêtu et protégé, le bâtiment du chemin de Grange Canal 29 à 37 a retrouvé de sa superbe.

CARACTÉRISTIQUES

Surface brute de plancher	17'182 m ²
Volume SIA	50'486 m ³
Nombre d'appartements	98
Nombre de niveaux	Rez + 6
Nombre de niveau souterrain	1



ENTREPRISES ADJUDICATAIRES ET FOURNISSEURS

LISTE NON EXHAUSTIVE

Démolition - Décarbonate -
Désamiantage - Sciage
UNICA SUISSE SA
1219 Châtelaine

Maçonnerie
DS CONSTRUCTION SÀRL
1214 Vernier

Ingénieur Amiante
ALTEREGO CONCEPT SA
1213 Petit-Lancy

Échafaudages
VON RO ECHAFAUDAGES SA
1212 Grand-Lancy

Menuiseries extérieures
KRI SA
1227 Les Acacias

Étanchéité
EDI ÉTANCHÉITÉ SÀRL
1205 Genève

Isolation de façade
MATECH 2000 SÀRL
1223 Cologny

Céramique - Parois
HEPTA SA
1217 Meyrin

Stores
SCHENKER STORES SA
1228 Plan-les-Ouates

Électricité
NOVELEC SA
1212 Grand-Lancy

Serrurerie
NORM CONSTRUCTION SÀRL
1217 Meyrin

Peinture
ALTRAD SERVICES SUISSE SÀRL
1204 Genève

Encadrements intérieurs
AFC ENTREPRISE GÉNÉRALE SÀRL
1302 Vufflens-la-Ville

Pose Pierres
MC MARBRES ET CARRELAGES SÀRL
1203 Genève

Aménagements extérieurs
TRUCHET, JARDINIER SA
1288 Aire-la-Ville

Nettoyages
BLEU NET SERVICES SÀRL
2000 Neuchâtel

CLEANING SERVICE SA
1211 Genève