

# VILLA CONTEMPORAINE

## LE LANDERON - NE

### MAÎTRE D'OUVRAGE

Masini Immobilier SA  
Rue de la Fabrique 2  
2016 Cortaillod

### ENTREPRISE TOTALE

Masini Entreprise Totale SA  
Rue de la Fabrique 2  
2016 Cortaillod

### ARCHITECTES

Masini Entreprise Totale SA  
Rue de la Fabrique 2  
2016 Cortaillod

### INGÉNIEURS CIVILS

DSI - Ingénieurs civils Sàrl  
Rue du Crêt-Taconnet 12a  
2000 Neuchâtel

### BUREAUX TECHNIQUES

ÉTUDE ÉNERGÉTIQUE CVS  
Concept 3E (Economie/  
Energie/ Environnement)  
S & D Miserez  
Ruelle Folletête 7  
2340 Le Noirmont

### PLANIFICATEURS CVS

Nipp Concept SA  
Rue des Prés 19  
2017 Boudry

### ÉLECTRICITÉ

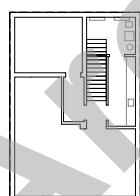
Electro Sécurité Sàrl  
Les Tilles 7  
2016 Cortaillod

### ARCHITECTES D'INTÉRIEUR

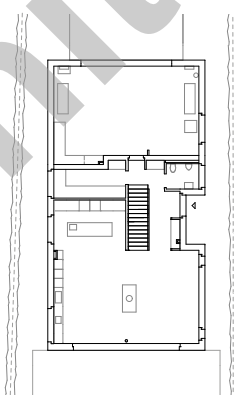
Inside project Sàrl  
Olivier Piorico  
Rue des Prés 19  
2017 Boudry

### GÉOMÈTRES

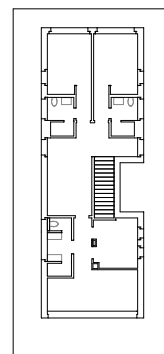
Géoconseils SA  
Chemin des Chapons-  
des-Prés 13  
2022 Bevaix



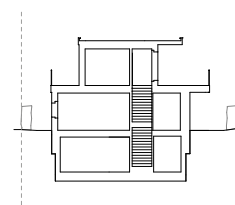
Sous-sol



Rez



1<sup>er</sup> étage



Coupe transversale

## MAISON FAMILIALE

**HISTORIQUE/SITUATION** > Au chemin de Bellerive, au Landeron, le projet prévoyait la destruction d'une ancienne construction pour laisser place à un nouveau bâtiment, une villa familiale. Avec des espaces au rez-de chaussée et à l'étage largement ouverts sur le lac de Bienne, la villa implantée sur le littoral, avec accès au lac, a été conçue dans l'esprit de vacances lacustres.

**PROGRAMME** > Le bâtiment se répartit sur trois niveaux. Le sous-sol, totalement aménagé, réunit buanderie, local technique, cave à vin et un espace de loisirs. Le rez-de-chaussée comprend deux accès: soit pédestre, par le côté de l'immeuble, qui ouvre sur une zone de distribution vers l'intérieur de la maison; soit par le garage intérieur qui comporte un accès direct au reste de la maison, via la même zone de distribution. Ce niveau bénéficie,

sur toute la largeur, d'une ouverture vitrée vers le lac. Le même revêtement intérieur se prolonge à l'extérieur et renforce la relation dedans-dehors. Une cheminée vitrée assure la répartition des espaces entre salon, salle à manger et cuisine.

À l'étage, la chambre parentale, complétée par une terrasse, donne sur le lac. Elle bénéficie de sa propre salle de bains. Particularité, une baignoire en îlot offre la vue sur le lac. Un espace, qui réunit bibliothèque et coin lecture, assure la distribution avec les deux autres chambres pour les enfants. L'étage est équipé de parquet de chêne clair fumé.

**PROJET/CONCEPT** > Le propriétaire a accordé un soin tout particulier à l'homogénéité de la construction, tant au niveau des couleurs que dans le choix des équipements.

### COORDONNÉES

Chemin de Bellerive 58  
2525 Le Landeron

Conception 2019 - 2020  
Réalisation 2022 - 2023

Édité en Suisse



Tous les murs intérieurs et extérieurs sont de la même couleur blanche et toute la serrurerie, le soulignement des balcons extérieurs, les fenêtres et le portail sont de couleur bronze. Pour accentuer cette homogénéité, l'ensemble du mobilier intérieur et extérieur a été fourni par une entreprise italienne reconnue pour la qualité de son mobilier d'extérieur. À l'intérieur, les armoires et autres menuiseries ont été intégrées pour les rendre invisibles. Au plafond, des toiles microperforées intègrent la sono et les éclairages. Enfin, au niveau de l'étage une cour-sive permet de faire le tour complet de la villa.

**RÉALISATION >** La structure est en béton armé, briques de ciment et briques de terre cuite. Les murs extérieurs sont doublés de laine de pierre. L'adjonction d'une membrane à l'extérieur du mur périphérique et sous le radier garantit l'étanchéité. La villa est équipée d'un système de gestion domotique.

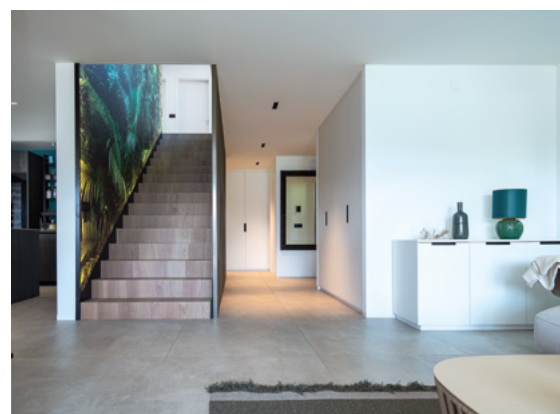
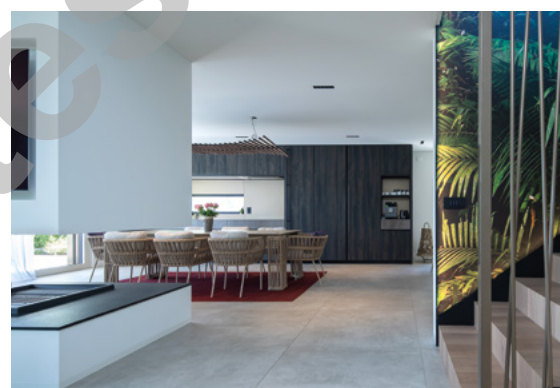
Le sous-sol du bâtiment se situe au niveau du lac: un système de drainage et de pompage a été mis en place pour la durée des travaux. Une ceinture de béton caverneux a permis de raccourcir l'emprise des talus pour ne pas empiéter chez les voisins et de renforcer le terrassement pour sécuriser les talus et permettre

de travailler au sec. L'entrée, pour les véhicules, se fait au Nord par un portail qui donne accès à la cour et à l'entrée du garage. Pour les piétons, la porte principale se situe à l'Est par des dalles en pas japonais. Le jardin, au Sud, est aménagé en gazon et en dalles qui donne accès à la cuisine. Une plantation de vivaces souligne l'esprit du lac. Au bout de la parcelle, un ponton permet l'amarrage de deux bateaux.

**DÉFI ET POINT FORT >** Le niveau du lac a engendré le principal défi qui était de garantir la stabilité du terrain en sous-œuvre. Quant au point fort, il tient à l'emplacement de la villa et à son dégagement vers le Sud.

#### CARACTÉRISTIQUES

Surface du terrain	793 m <sup>2</sup>
Surface brute de plancher	318 m <sup>2</sup>
Emprise au rez	198 m <sup>2</sup>
Volume SIA	1'318 m <sup>3</sup>
Nombre de niveaux	Rez + 1
Nombre de niveau souterrain	1
Places de parc intérieures	2



## ENTREPRISES ADJUDICATAIRES ET FOURNISSEURS

LISTE NON EXHAUSTIVE

Terrassement  
**VON ARX SA**  
2034 Peseux

Échafaudages  
**ELMA ECHAFAUDAGES SÀRL**  
1350 Orbe

Maçonnerie - Béton armé  
**F. PIEMONTESE SA**  
2053 Cernier

Ferblanterie  
**POLYETANCHE SA**  
2068 Hauterive

Étanchéités d'ouvrage enterrés  
**F. PIEMONTESE SA**  
2053 Cernier

Isolations thermiques crépies  
**TICO PLÂTRERIE SA**  
2034 Peseux

Fenêtres en bois-métal  
**GINDRAUX FENÊTRES SA**  
2024 Saint-Aubin-Sauges

Porte garage en métal  
**PORTABRI SA**  
2088 Cressier

Protections solaires  
**GRIESSER SA**  
1228 Plan-les-Ouates

Électricité  
**ELECTRO SÉCURITÉ SÀRL**  
2016 Cortaillod

Chauffage - Ventilation - Sanitaires  
**THOMAS MISEREZ SA**  
2345 Les Breuleux

Serrurerie  
**LES MÉTALLIERS CONCEPT SA**  
2088 Cressier

Chapes  
**ZUCCHET SA**  
2034 Peseux

Carrelage et faïences  
**TEX SÀRL**  
2014 Bôle

Revêtement de sols  
**BORKO SÀRL**  
2000 Neuchâtel

Plâtrerie - Peinture  
**TICO PLÂTRERIE SA**  
2034 Peseux

Fumisterie et poélerie  
**CHEMINÉE LEROI ET AU FEU DE BOIS SÀRL**  
2074 Marin-Epagnier

Faux-plafonds  
**DECOLAB SÀRL**  
2000 Neuchâtel

Paysagiste  
**CELLERINI - FORÊTS ET JARDINS SÀRL**  
2000 Neuchâtel