

MAÎTRE D'OUVRAGE

Halter SA
Rue de Genève 17
1003 Lausanne

**ASSISTANT DU MAÎTRE
D'OUVRAGE**

Fabrik 42 Sàrl
Rue de Saragoux 16
1920 Martigny

ENTREPRISE GÉNÉRALE

Edifea SA
Route de la Longeraie 9
1110 Morges

ARCHITECTES

GD Architectes SA
Rue Place-d'Armes 3
2000 Neuchâtel

INGÉNIEURS CIVILS

Sollertia, Monthey SA
c/o Nofival SA
Rue du Rhône 5
1920 Martigny

BUREAUX TECHNIQUES

CVS
RC Concept Sàrl
Chemin du Couchant 4
1022 Chavannes-près-Renens

ÉLECTRICITÉ

Protech - Ingénieurs-
Conseils Sàrl
Rue de Gottefrey 11
1907 Saxon

INGÉNIEURS SÉCURITÉ FEU

ISI - Ingénierie et Sécurité
Incendie Sàrl
Avenue de Morges 26
1004 Lausanne

GÉOTECHNIQUE

Bureau d'ingénieurs et de
géologues Tissières SA
Rue des Prés-de-la-Scie 2
1920 Martigny

ARCHITECTES PAYSAGISTES

Monnier architecture du
paysage SA
Rue Cité-Derrière 3
1005 Lausanne

GÉOMÈTRES

GeoMy SA
Avenue de la Gare 21
1920 Martigny

COORDONNÉES

Rue des Morasses 3-15
1920 Martigny

Conception 2018 - 2019
Réalisation 2020 - 2021

Édité en Suisse


IMMEUBLES D'HABITATION

HISTORIQUE / SITUATION > Le projet Cœur de Cité prend place au centre-ville de Martigny en Valais sur une parcelle de 4'365 mètres carrés qui accueillait une activité liée au vin depuis 1874 avec les Caves Orsat. Ce projet est important pour le développement de la commune et a nécessité la mise en place au préalable d'un plan de quartier. D'un côté le projet s'intègre au tissu urbain dans le voisinage immédiat de diverses administrations communales et de restaurants et hôtels. De l'autre côté, il s'ouvre sur le verger des chanoines.

Cœur de Cité est un village en dialogue avec la ville. Les différents immeubles qui le composent s'intègrent harmonieusement au quartier et offrent de vastes espaces extérieurs. Ce nouveau quartier comprend cinq immeubles pour un total de 82 logements destinés à de la vente en PPE. Le projet comprend également un parking souterrain de deux niveaux dont un niveau ouvert au public

de 120 places et un niveau privé de 151 places. Un troisième niveau souterrain abrite les caves et l'abri PC. Le bâtiment A propose cinquante logements desservis par trois cages d'escaliers. Le bâtiment B comporte 15 logements et 16 appartements pour le bâtiment C. Tandis que les bâtiments D et E offre deux logements chacun. La taille des logements varie entre des 2.5 pièces et des 5.5 pièces. Le dernier bâtiment abrite les techniques avec une sous-station électrique.

RÉALISATION > L'intention du projet était d'offrir un espace privilégié dans la continuité de l'ancien bourg, entre ville et montagne, entre jardin et cour au travers d'une relecture de la ville et de sa forte densité. Une architecture qui propose d'habiter au cœur de la ville tout en gardant son intimité et en favorisant le vivre ensemble.



D'où la proposition de trois immeubles aux silhouettes bien distinctes marquant l'espace. Alors que deux autres immeubles plus résidentiels se collent au bâti existant en se jouant des limites de la parcelle. Les deux bâtiments du centre s'expriment comme des monolithes creusés. Au contraire, le long bâtiment qui s'inscrit sur le chemin reliant le bourg au faubourg et ouvert sur le verger des chanoines, se découpe quant à lui dans la verticalité pour donner résonance à l'échelle des constructions de la ville. Les bâtiments, plus résidentiels, se marient à l'environnement parés de façades végétales.

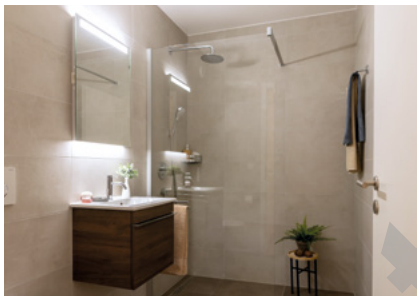
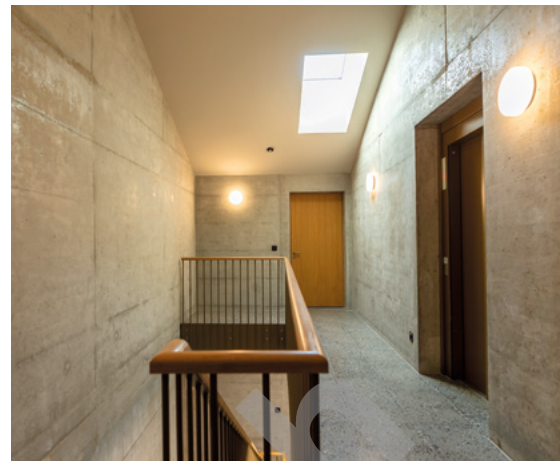
D'importants travaux spéciaux ont été réalisés en sous-œuvre sous le préau des Chanoines afin de stabiliser le terrain. La structure des bâtiments est en béton armé avec une toiture en charpente recouverte de tuiles. La puissance des lieux appelle à l'utilisation de matières nobles de la campagne et de la ville. C'est ainsi que les façades sont en crépi minéral lavé, les fenêtres et les ferronneries sont en bronze.

Tous les appartements, du 2.5 pièces au 5.5 pièces, sont équipés de belles terrasses au rez-de-chaussée ou de grands balcons dans les étages supérieurs. Tous les logements en attique sont mansardés. L'intérieur des appartements a été aménagé selon le choix des acquéreurs, tandis que les espaces communs sont en béton brut apparent pour les cages d'escaliers, les sols en terrazzo de graviers du Rhône et les portes en bois. Le système de chauffage est alimenté par le chauffage à distance de Martigny et la récupération de chaleur se fait par le monobloc de ventilation.

Les extérieurs proposent des chemins en béton sablé et des plantations d'univers alpestre complètent les lieux. Une place de jeux pour les enfants favorise les échanges entre habitants et un bisse artificiel offre une bouffée de fraîcheur au quartier.

CARACTÉRISTIQUES

Surface du terrain	4'365 m ²
Surface brute de plancher	8'700 m ²
Emprise au rez	2'477 m ²
Volume SIA	73'089 m ³
Nombre d'appartements	82
Nombre de niveaux	Rez + 3
Nombre de niveaux souterrain	3
Abri PC (nombre de places)	161
Places de parc intérieures	280
- Voitures	280
- Vélos	156



ENTREPRISES ADJUDICATAIRES ET FOURNISSEURS

LISTE NON EXHAUSTIVE

Terrassement - Démolition
BITZ TRAVAUX PUBLICS SA
1950 Sion

Travaux spéciaux
IMPLENIA SUISSE SA
1963 Vétroz

Échafaudages
AS ECHAFAUDAGES SA
1906 Charrat

Maçonnerie - Béton armé
POLLI ET CIE SA
1920 Martigny

Charpente bois
RODUIT J.P.G. SA
1912 Leytron

Ferblanterie toiture
TOIT POUR TOI FERBLANTERIE COUVERTURE SÀRL
1958 St-Léonard

Étanchéité toit plat
JEAN-MICHEL SARRASIN SA
1937 Orsières

Isolation périphérique
2P RÉNOVATIONS ET IMMOBILIER SÀRL
1860 Aigle

Fenêtres
EGOKIEFER SA
1844 Villeneuve

Portes automatiques
GILGEN DOOR SYSTEMS SA
1196 Gländ

Stores
SCHENKER STORES SA
1920 Martigny

Rideau anti-feu
RIEDER SYSTEMS SA
1920 Martigny

Électricité
ECF ELECTRICITÉ SÀRL
1700 Fribourg

GROUPE E CONNECT SA
1870 Monthey

BAUD SA
1951 Sion

Sprinkler
D.E.S. SYSTÈMES DE SÉCURITÉ SA
1032 Romanel-sur-Lausanne

Chauffage
CHRISTINAT & COURTINE, ANTOINE COURTINE & FILS SUCCESSIONS SA
1950 Sion

Ventilation
SYS-TECHCONCEPT SÀRL
1950 Sion

Sanitaire
Y.GROUP SA
1728 Rossens

Serrurerie
BITZ & SAVOYE SA
1950 Sion

Ascenseurs
ASCENSEURS SCHINDLER SA
1950 Sion

Chapes
SWISS FLOOR GMBH
2557 Studen

Carrelages
AS CARRELAGE SÀRL
1860 Aigle

Parquet
TEPPICH MEICHTRY
3970 Salgesch

Plâtrerie - Peinture
2P RÉNOVATIONS ET IMMOBILIER SÀRL
1860 Aigle

Menuiserie portes palières et entrée
VINCENT DINI MENUISERIE SA
1906 Charrat

Menuiserie armoires et portes communication
ARBELLAY & FILS MENUISERIE SA
3977 Granges

Claire-voie
KERN STUDER SA
1400 Yverdon-les-Bains

Cuisine
SABAG ROMANDIE SA
1950 Sion

Nettoyage
GLORY NETTOYAGES SÀRL
1890 St-Maurice

Aménagements extérieurs
CONSTANTIN PARCS ET JARDINS SA
1920 Martigny

Bisse
SCHALLER SÀRL CONSTRUCTION ET CRÉATION
1694 Orsonnens