



CENTRE D'INSTRUCTION DES TROUPES DE SAUVETAGE À EPEISSES AVULLY – GE

MAÎTRE D'OUVRAGE

République et
Canton de Genève
Département
des infrastructures
Office cantonal des bâtiments
Route des Jeunes 1A
1227 Les Acacias

ARCHITECTES

brodbeck roulet
architectes associés SA
Rue du Pont-Neuf 12
1227 Carouge

INGÉNIEURS CIVILS

Ingeni SA
Rue du Pont-Neuf 12
1227 Carouge

BUREAUX TECHNIQUES

CHAUFFAGE – VENTILATION
srg | engineering –
RG Riedweg & Gendre SA
Avenue de la Praille 31
1227 Carouge

SANITAIRE

srg | engineering SA –
Schumacher & CHIngS
Ingénieurs SA
Rue de Chantepoulet 11
1201 Genève

ÉLECTRICITÉ

srg | engineering –
Ingénieurs-Conseils Scherler SA
Chemin du Champ-d'Anier 19
1209 Genève

INGÉNIEURS FEU

Marc Haldi Archisecu
Rue Dancet 14
1205 Genève

INGÉNIEURS SÛRETÉ

Zanetti Ingénieurs-Conseils SA
Chemin des Poteaux 10
1213 Petit-Lancy

INGÉNIEURS ACOUSTIQUE

Architecture & Acoustique SA
Quai Ernest-Ansermet 40
1205 Genève

INGÉNIEURS ENVIRONNEMENT

Écotec Environnement SA
Rue François-Ruchon 3
1203 Genève

INGÉNIEURS

CONSTRUCTION DURABLE

LeBird Sàrl
Route de Renens 4
1008 Prilly

COORDONNÉES

Chemin de Couchefatte 45
1237 Avully

Conception 2015 – 2018
Réalisation 2020 – 2023

Édité en Suisse



CENTRE D'INSTRUCTION

HISTORIQUE/SITUATION > Sur la commune d'Avully, le lieu dit d'Epeisses permet à l'armée suisse de s'entraîner à différents exercices depuis les années 1970. Tout près du Rhône, entouré de champs et de forêts, ce site discret et isolé –propriété de la Confédération– présente en effet de nombreux atouts. C'est donc assez naturellement qu'il se voit retenu pour accueillir un projet inédit, conduit par les autorités cantonales.

Né de la fermeture de la caserne des Vernets au centre-ville, l'objectif premier vise la construction d'un centre d'instruction des troupes de sauvetage. Ambitieux et multiforme, le projet entend également mutualiser ses infrastructures pour différents partenaires civils ou militaires (sapeurs-pompiers, protection civile, police, etc.), afin d'optimiser les synergies dans le domaine du secours et du sauvetage. Des prestations pointues aussi recherchées

par de nombreux pays qui, sous l'égide des Nations Unies, y envoient troupes et unités de sauvetage en vue de certifications internationales.

PROGRAMME > Incarnation d'une présence militaire modernisée à Genève, ce bâtiment de trois niveaux sur rez-de-chaussée est donc principalement conçu pour la formation des troupes de sauvetage. Il héberge notamment des salles de cours, des dortoirs pour une capacité de 84 lits et un réfectoire avec cuisine professionnelle. S'ajoutent encore des espaces pour la formation militaire, différents bureaux, un centre de consultation médicale, des salles de réunions, un fitness et un auditorio. La belle salle de sport avec installation audio-visuelle a été pensée pour un usage pluriel, pour différents types d'événements et pour différents types de protagonistes. Dehors se trouvent une vaste place d'appel et un parking pour les personnes de passage.



HYDROGÉOLOGIE

Hydro-Géo
Environnement Sàrl
Chemin du Fief-de-Chapitre 7
1213 Petit-Lancy

SÉCURITÉ AU TRAVAIL

Orqual SA
Avenue des Morgines 12
1213 Petit-Lancy

INGÉNIEURS CUISINISTES

Schéma-Tec SA
A-One Business Center
Z.A. La Pièce 2
1180 Rolle

GÉOMÈTRES

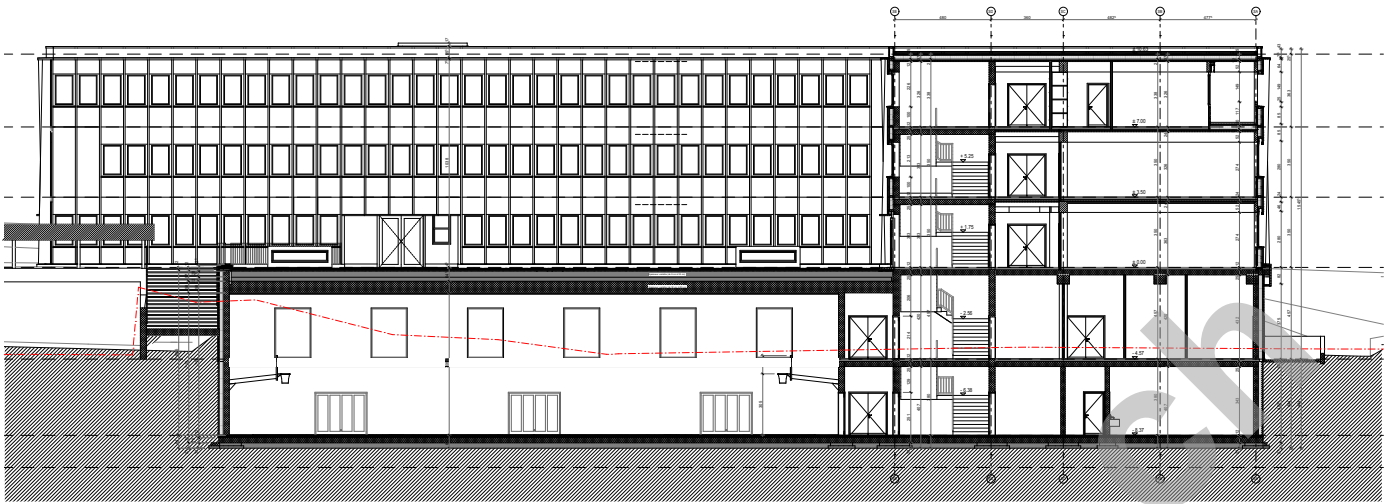
HCC ingénieurs géomètres SA
Chemin Clair-Val 6
1226 Thônex



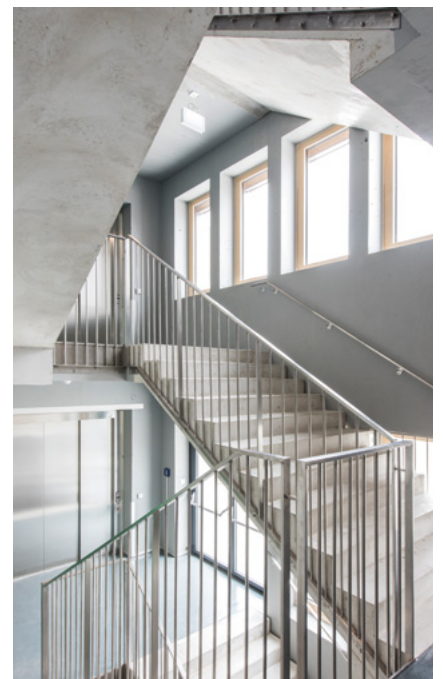
PROJET > Traité en deux parties, le projet profite de la structure d'un abri existant, ancrant fortement dans le terrain un sous-sol et un rez-de-chaussée inférieur. Ce socle minéral sert d'assise au nouveau volume, matérialisant dans le même temps la géométrie de la place d'appel de la caserne.

Les étages supérieurs se développent en forme de «L» dans un vocabulaire en opposition au caractère brut du soubassement: formée par structure mixte (bois-béton), légère et facile à mettre en œuvre, l'enveloppe privilégie une trame verticale très claire où la présence de lames de bois filant de haut en bas favorise l'intégration du bâtiment dans ce contexte campagnard. Dissimulé derrière d'élégants détails formels et des options chromatiques retenues, le système constructif des plateaux reconduit celui des façades. On retrouve la mixité du bois et du béton, le premier pour les sommiers et les poteaux, le second pour les dalles préfabriquées.

Soumis à de forts impératifs fonctionnels, l'intérieur se voit traité avec une sobriété bienvenue. Les sols sont en résine ou en caoutchouc, sauf dans les locaux à usage particulier tels que la salle de sport et le fitness, recouverts d'un revêtement spécifique. Les plafonds assument leur technique, les murs sont bruts ou peints. En contrepied à cette austérité, l'auditoire affiche sans complexe ses matériaux nobles –bois ou tissu– dans une gamme chromatique recherchée. Il abrite également les marbres multicolores de la fresque murale réalisée en 1959 par l'artiste Jacek Stryjenski, transférée de la caserne des Vernets.



Coupe



Le terrain, proche du Rhône, permet au bâtiment de profiter d'un système d'hydro-géothermie avec pompe à chaleur. Les étages sont tempérés par des panneaux radiants aux plafonds et quelques locaux bénéficient d'un chauffage au sol. L'eau de pluie est récoltée sur une toiture végétalisée couverte de capteurs photovoltaïques, puis stockée pour les chasses d'eau et l'arrosage.

Par la mutualisation des moyens et des ressources, le partage et la coopération, le centre d'instruction des troupes de sauvetage entend répondre aux défis complexes auxquels se confrontent nos sociétés. Une ambition à l'image de l'exemplaire collaboration entre le canton et la Confédération qui a permis la réussite de ce projet.



CARACTÉRISTIQUES

Surface du terrain	14'640 m ²
Surface brute de plancher	8'347 m ²
Emprise au rez	2'355 m ²
Volume SIA	34'400 m ³
Nombre de chambres	26
Nombre total de lits	84
Nombre de niveaux	4
Nombre de niveau souterrain	1
Places de parc extérieures	39



ENTREPRISES ADJUDICATAIRES ET FOURNISSEURS

LISTE NON EXHAUSTIVE

Terrassement
INDUNI & CIE SA
1213 Petit-Lancy

SCRASA SA
1242 Satigny

Échafaudages
IMPLENIA SUISSE SA
1213 Onex

Maçonnerie
MARTI CONSTRUCTION SA
1217 Meyrin

Charpente bois
JPF-DUCRET SA
1400 Yverdon-les-Bains

DASTA CHARPENTE-BOIS SA
1228 Plan-les-Ouates

Ferblanterie – Étanchéité
ETICO SA
1217 Meyrin

PHIDA ÉTANCHÉITÉ (GE) SA
1219 Le Lignon

Étanchéité
**VACCA RÉSINES
ET BÂTIMENT SA**
1217 Meyrin

Fenêtres – Portes extérieures
G. BAUMGARTNER AG
1530 Payerne

Stores
GRIESSER SA
1228 Plan-les-Ouates

BOTTIGLIERI SA
1227 Carouge

Installations électriques
COMETEL SA
1205 Genève

Tableaux électriques
FLÜCKIGER ÉLECTRICITÉ SA
2072 St-Blaise

Régulation numérique ADB
**SAUTER BUILDING
CONTROL SCHWEIZ AG**
1228 Plan-les-Ouates

Lustrerie de secours
APROTEC SA
1227 Carouge

Lustrerie
CITY TECHNIQUES SÄRL
1907 Saxon

Système de sécurité
SIEMENS SUISSE SA
1228 Plan-les-Ouates

Détection incendie
PKE ELECTRONICS SA
1212 Grand-Lancy

Chauffage – Ventilation
HÄLG & CIE SA
1228 Plan-les-Ouates

Sanitaire
BERT'EAU SA
1227 Carouge

Portes métalliques
JOUX SA
1052 Le Mont-sur-Lausanne

GILGEN DOOR SYSTEMS SA
1196 Gland

RIEDER SYSTEMS SA
1070 Puidoux

Serrurerie
JOUX SA
1052 Le Mont-sur-Lausanne

**CMA CONSTRUCTEURS
MÉTALLIQUES ASSOCIÉS SA**
1753 Matran

Mise en passe
SMARTNET SERVICES SA
1227 Carouge

Cylindres
MUL-T-LOCK SUISSE
1226 Thônex

Ascenseurs
KONE (SUISSE) SA
1213 Petit-Lancy

Chapes
BALZAN + IMMER SA
1242 Satigny

Carrelages
SEICAL SÄRL
1219 Le Lignon

Sols sans joints
BIOLLAY SA
1027 Lonay

Sol souple et moquette
LACHENAL SA
1201 Genève

Sol salle de sport
REALSPORT GROUP GE SA
1256 Troinex

Plâtrerie
MICHEL CONA SA
1201 Genève

Peinture intérieure
et papier peint
BELLONI SA
1227 Carouge

Portes bois
MAROBAG ROMANDIE SA
1110 Morges

Menuiserie courante –
Revêtement murs
**MAURICE BEAUD FILS
CONSTRUCTIONS SA**
1669 Albeuve

Menuiserie courante
**ÉBÉNISTERIE DENIS
SCHNEEBERGER SA**
1213 Petit-Lancy

Agencement cuisine
**SERVICE ÉQUIPEMENT
WESCHER SA**
1227 Carouge

Cloisons mobiles
ROSCONI SYSTEMS SA
1262 Eysins

Faux-plancher technique
ALL-TEC AMÉNAGEMENTS SÄRL
1212 Grand-Lancy

Faux-plafonds
**LAMBDA TECHNIQUE
D'ISOLATION LAUSANNE SA**
1004 Lausanne

Cloisons sanitaires
SAKA SA
1072 Forel

Équipement salle de sports
ALDER + EISENHUT AG
9642 Ebnat-Kappel

Sièges auditoire
BM BUREAU SAS
F-78530 Buc

Signalétique
**NOTA BENE GROUP
PULFINI GRAVURE SA**
1207 Genève

Aménagements extérieurs
POTTU & SEITZ SA
1258 Perly