



# RÉSIDENCE PRÉ-D'EMOZ

## AIGLE – VD

### MAÎTRE D'OUVRAGE

Loreto1 Trading SA  
Avenue de la Gare 20  
1003 Lausanne

### ENTREPRISE GÉNÉRALE

Induni & Cie SA  
Avenue Ritz 19  
1950 Sion

### ARCHITECTES

Atelier 1912 SA  
Rouatope 2  
1912 Leytron

### INGÉNIEURS CIVILS

Alpatec SA  
Rue du Simplon 11  
1920 Martigny

### BUREAUX TECHNIQUES

CVS  
Globalbat SA  
Zone Industrielle Reutet 20  
1868 Collombey

### ÉLECTRICITÉ

RTM Réalisations  
Techniques Multiples SA  
Rue de l'Hôpital 11  
1920 Martigny

### GÉOTECHNIQUE

Küng et Associés SA  
Chemin du Grand Record 7  
1040 Echallens

### GÉOMÈTRES

Lehmann géomètre SA  
Avenue du Temple 19 C  
1012 Lausanne



## LOGEMENTS

**HISTORIQUE/SITUATION** > À l'extérieur de la ville d'Aigle dans le canton de Vaud, dans une zone en pleine expansion, une parcelle d'un peu plus de 8'000 mètres carrés a permis la réalisation de deux immeubles de logements. En bordure de zones agricoles, dans la plaine du Rhône, non loin du golf d'Aigle et proche des grands axes routiers, la situation est idéale à la vie de famille.

La Résidence Pré d'Emoz se compose de deux immeubles en forme de demi-cercle avec un immeuble de 48 logements destiné à de la vente en PPE et un deuxième identique prévu à la location. Les logements vont du 2,5 pièces à des 4,5 pièces et certains sont traversants Nord-Sud. Un parking souterrain commun aux deux immeubles offre 96 places de parc voitures et 23 places de parc pour les deux-roues. À l'extérieur, 12 places de parc visiteurs sont disponibles.

**PROJET** > Les immeubles se divisent en 4 entrées chacun et se composent de la manière suivante; au rez-de-chaussée, les appartements disposent de grandes terrasses ainsi que d'espaces verts privatisés par des haies vives. Au 1<sup>er</sup> étage, certains appartements se prolongent sur une grande terrasse. Aux étages 2 et 3, les appartements possèdent de grandes baies vitrées permettant d'accéder à de larges balcons avec des garde-corps vitrés, afin que la lumière naturelle puisse rendre les espaces de vie très lumineux. Les attiques ont des terrasses ensoleillées sur 270 degrés.

À l'intérieur, afin de garantir une belle qualité de finition, une intention particulière aux choix des matériaux a été définie. Les deux bâtiments sont pourvus de panneaux photovoltaïques et thermiques.

### COORDONNÉES

Chemin des Lieugex 49-51-53-55  
1860 Aigle

Conception 2018  
Réalisation 2019 – 2022

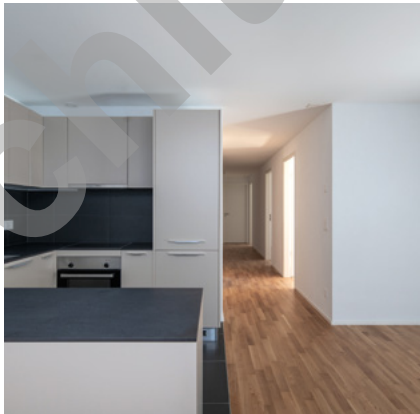
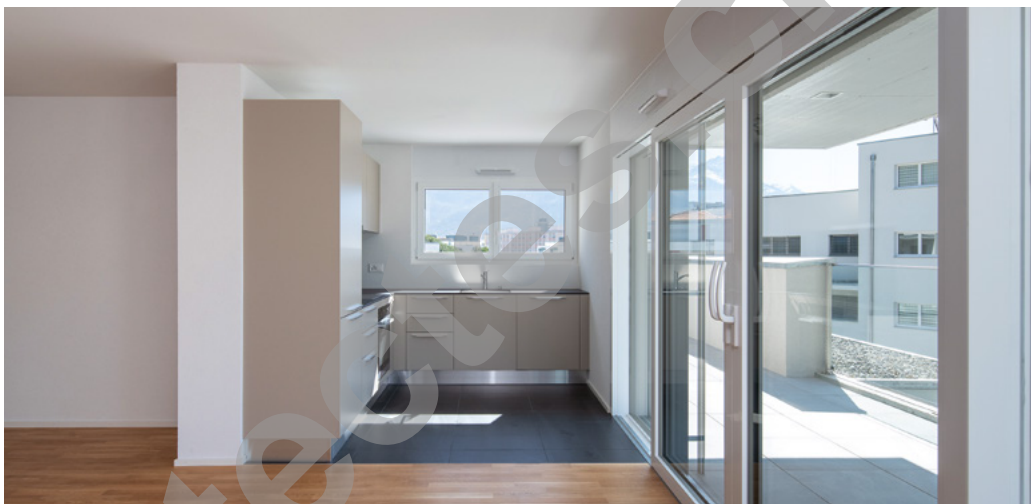
Édité en Suisse



Outre les chemins d'accès aux immeubles, une magnifique place de jeux pour les enfants et des zones de rencontres ont été aménagées entre les deux bâtiments.

### CARACTÉRISTIQUES

Surface du terrain	8'004 m <sup>2</sup>
Surface brute de plancher	8'795 m <sup>2</sup>
Emprise au rez	1'808 m <sup>2</sup>
Volume SIA	43'600 m <sup>3</sup>
Nombre d'appartements	96
Nombre de niveaux	Rez + 5
Nombre de niveau souterrain	1
Abri PC (nombre de places)	165
Places de parc intérieures	96
Places de parc extérieures	12



## ENTREPRISES ADJUDICATAIRES ET FOURNISSEURS

LISTE NON EXHAUSTIVE

Fouille en pleine masse  
**RAYMOND RITHNER SA**  
1870 Monthey

Échafaudages  
**M & D ÉCHAFAUDAGE SA**  
1800 Vevey

Maçonnerie – Béton armé  
**CONSTANTIN BAU AG**  
3970 Salquenen

Isolation périphérique –  
Peinture extérieure  
**ZAGIPS GMBH**  
3904 Natères

Ferblanterie – Étanchéité  
**PROJEXION 3 SA**  
1965 Savièse

Fenêtres en PVC  
**TECHNI CONCEPTS SÀRL**  
1967 Bramois

Stores  
**STORES CHABLAIS SA**  
1860 Aigle

Électricité  
**ECF ÉLECTRICITÉ SÀRL**  
1700 Fribourg

Tableaux électriques  
**CREUSALP SA**  
1950 Sion

Portes ext. en métal –  
Porte de garage  
**CISA SA**  
1962 Pont-de-la-Morge

Fermetures anti-feu  
**CONSTANTIN ISOLATIONS SA**  
1950 Sion

CVS  
**GLOBALBAT SA**  
1868 Collombey

Serrurerie métallique  
**LUYET CONSTRUCTIONS  
METALLIQUES SA**  
1950 Sion

Éléments mét. Préconfectionnés  
**REALMETAL SÀRL**  
1882 Gryon

Ascenseurs  
**OTIS SA**  
1920 Martigny

Couches de support  
(châpes)  
**DEC GROUPE SA**  
1926 Fully

Carrelages – Faiences – Parquet  
**ZAMBAZ CARRELAGES SA**  
1964 Conthey

Plâtrerie – Peinture intérieure  
**RENOTEC GMBH**  
3970 Salquenen

Portes palières  
**MENUISERIE GIULIO  
D'UVA SÀRL**  
1950 Sion

Portes de communication  
**STAR CITY SA**  
1026 Echandens

Armoires – Rayonnages  
**FRAMO SA**  
1680 Romont

Jardinage  
**CONSTANTIN PARCS ET  
JARDINS SA**  
1920 Martigny