

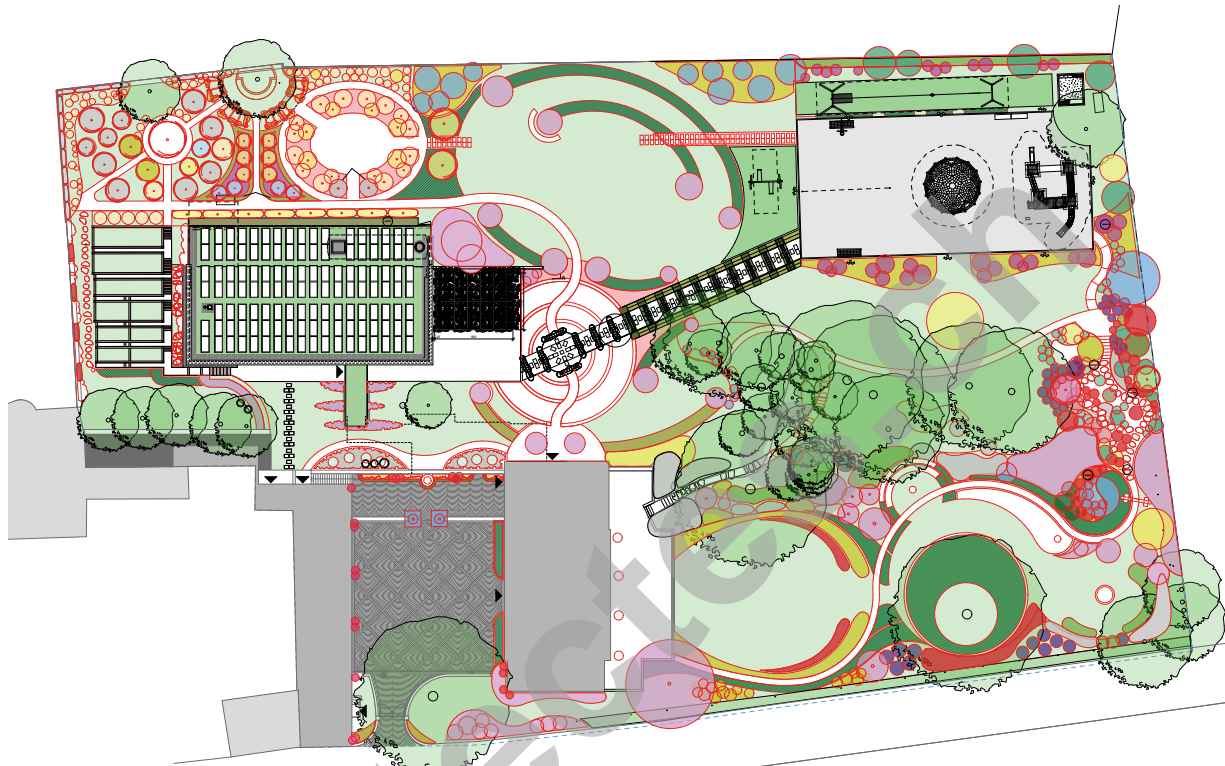
**MAÎTRE D'OUVRAGE**  
Privé

**ARCHITECTE**  
Juillerat Lepori architectes  
& Partenaires SA  
Avenue Eugène-Rambert 24  
1005 Lausanne

**ARCHITECTE PAYSAGISTE**  
ILN Garden Projects SA  
Rue nova de Sao Pedro 54  
2nd floor, office D  
Parish of Sé  
Borough of Funchal  
P-9000-048 Funchal

**CONCEPT LUMIÈRE**  
Cobalt Sàrl  
Place Colbert 9  
F-69001 Lyon

**CONCEPT ARROSAGE**  
Greenmat Distribution Sàrl  
Route Suisse 8a  
1163 Etoy



## AMÉNAGEMENTS EXTÉRIEURS À TRAVERS DIVERS SCÉNARIOS

**UNE ENTRÉE MAJESTUEUSE** > Dans un joli quartier résidentiel du canton de Vaud, un vaste espace paysager vient enlacer un complexe d'habitation composé de trois bâtiments. Le splendide résultat obtenu naît de la collaboration entre le célèbre paysagiste Alexandre Grivko de chez ILN Garden Projects SA, les architectes de chez Juillerat Lepori architectes & Partenaires SA et le concepteur lumière Pierre-Philippe Garde de chez Cobalt Sàrl. Un soin tout particulier a été apporté à la création de plusieurs ambiances par zones reliées entre elles par diverses allées. De nuit, l'éclairage devient l'atout majeur de la propriété, mettant en valeur à la fois les végétaux, et l'architecture des habitations.

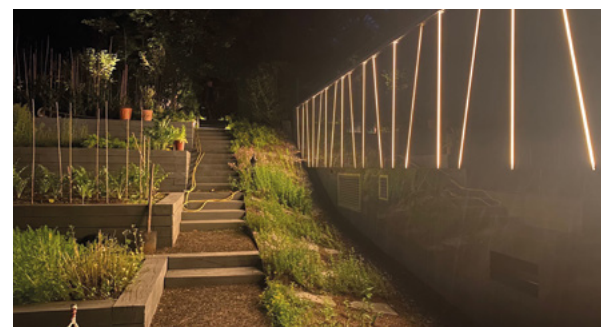
Commençons cette visite, à la découverte d'un espace annoncé féérique... Dès l'ouverture du portail, se déroule sous mes pieds une cour pavée classée au patrimoine historique.

Le dessin des courbes et formes géométriques reflètent le travail minutieux de découpe, de pose, et de numérotations pour une reproduction à l'identique, réalisé par les paveurs. Dans cet espace délibérément minéral, quelques perennials, arbrisseaux et bruxus viennent border le corps de ferme et marquer l'entrée de la maison de maître. Je constate que le végétal est utilisé ici avec parcimonie. Mais, mon instinct me dit qu'il ne s'agit que d'une mise en bouche de ce qui m'attend.

Je lève la tête et aperçois un volume habillé de pierre sombre abritant le centre de bien-être privé.... Je décide d'avancer et d'emprunter l'escalier à la recherche d'une flore sans demi-mesure. Sur ma trajectoire, je croise des lucioles solaires qui s'allument à la tombée du soleil. Puis, je passe devant un petit puits sculpté de pierre locale, posé délicatement et simplement là, comme une ponctuation à la zone d'accueil.

Conception 2020  
Réalisation 2020 - 2021

Édité en Suisse

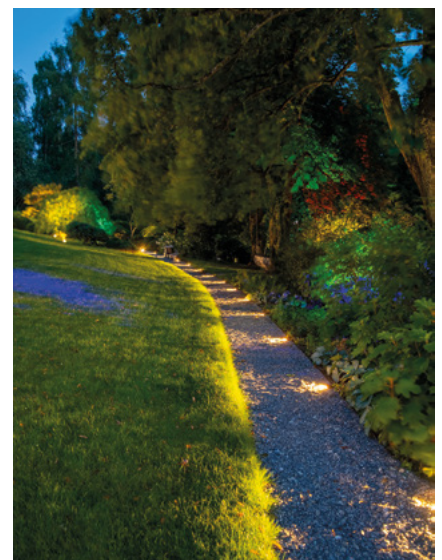




**1001 SENTEURS, 1001 COULEURS** > J'atteins enfin la dernière marche et hop c'est parti.... Oiseaux, abeilles, papillons, volent et virevoltent au-dessus du potager. Mmmm... vous sentez ces parfums? Ceux-ci sont les arômes du romarin, de la sauge, du thym, de la lavande qui émanent pour émoustiller nos papilles. Je n'ai qu'à fermer les yeux pour ressentir l'ambiance du marché dominical.

Portée par mon odorat, j'atterris dans les allées du verger. Un étalage de couleurs, de parfums fruitiers émerveillent tous mes sens... Un parterre de fraises, de myrtes, et de raisins, s'enlacent et s'entrelacent telles les couleurs d'un tapis d'Orient. J'avance à pas de chat, et j'entrevois derrière les arbres fruitiers un attroupelement de personnes, je m'approche....j'entends les trois coups d'un brigadier donnés sur le plancher d'une petite scène. Quelle joie! Les enfants donnent une représentation théâtrale.

**COMME UN SONGE...** > Je m'éloigne... mon désir de nature et de calme reste plus fort, et je m'allonge sur cette étendue d'herbe entourée de taxus. Je médite, et repense aux belles créations des artistes jardiniers du XIX et du XX siècle auxquelles ce jardin aux multiples ambiances semble rendre hommage, tels que G. Jekyll, Sir Edward Lutyens, Russel Page ou encore Sylvie Crowe. J'y retrouve le reflet d'une époque aux cottages anglais comme revisités avec des haies soignées, des vieux arbres et des parterres de fleurs...



**POUR PETITS ET GRANDS >** Pffff... j'inspire profondément. Un sentiment d'harmonie m'envahit, tout est parfait en cet instant : la douceur de la lumière, ce parfum dans l'air, et ce léger vent qui caresse mon visage. Une petite voix me murmure à l'oreille : « Let's play with us ! » Ni une, ni deux, je suis sur pieds, je traverse une spirale de roses éclatantes et je m'aventure à travers un tunnel d'arceaux habillés d'amélanchiers. Qu'y'a-t-il au bout?... En une fraction de seconde, je réalise que la vie est si simple et si limpide qu'un élan d'innocence, comme une envie de rire aux éclats et de jouer, me submerge tout à coup. Tout y est ! Terrains de sport, balançoires, tyrolienne, toboggans... je cours, je grimpe et je m'essouffle. Je suis semée par les enfants qui se faufilent dans la forêt, entre les marronniers, les tilleuls, et les érables, rejoignant ainsi leur magnifique cabane perchée en haut d'un hêtre... D'un pas plus ralenti, je continue mon parcours en quête de quiétude.

**ENTRE JARDIN JAPONAIS ET TERRASSE CONVIVIALE >**

Les pas d'ânes en granit du Tessin marquent le cheminement à suivre. De part et d'autre de celui-ci, s'amoncellent : érables, sumacs, azalées, rhododendrons, juniperus, enkianthus perulatus, fusains et cerisiers du Japon... quelles couleurs ! J'en prends plein les yeux ! Je note la présence de petites pierres « Ishi » usées par le temps, qui ont été récoltées dans la nature.

Elles sont disposées en nombres impairs par-ci, par-là du jardin japonais. Je passe cet impressionnant torii rouge symbolisant le départ. Mes pensées se perdent, tout cela m'évoque : un éboulis de montagne, une source d'eau qui jaillit... J'entends le clapotis de l'eau, tout en longeant calmement les berges de l'étang placé non loin du pavillon de thé. La nuit vient de tomber ! L'ensemble du jardin s'habille de lumière prenant alors un nouveau visage.

Une réelle scénographie est mise en place. Mon oeil est attiré par ces nuages de lumières bleutées et par ces flambeaux surgissant des taxus. Le sous-bois, une roche, et tout autre élément auxquels je n'avais pas prêté attention auparavant, s'animent, vêtus de leurs plus belles robes de soirée. L'éclairage me guide tout en douceur vers la villa, à la façade d'un blanc poudreux. Mon parcours se termine là !

Baignée dans plusieurs ambiances aux assortiments de végétaux à la fois complexes, décousus et en même temps si ordonnés, que j'ai le sentiment d'avoir vécu une ribambelle de petites vies en un si court instant.

Apaisée et riche d'expériences sensorielles, je rejoins les convives réunis autour du brasero. Nous échangeons, rions... Je traverse une nouvelle étendue d'herbe pour atteindre la splendide terrasse de la villa de maître. Des lustres de cristal sont suspendus au-dessus de la table. L'ambiance est chaleureuse, les mets préparés dans le four à pizza et le barbecue extérieurs défilent, et je savoure un joli moment de partage dans un décor somptueux.



**ÉCLAIRAGE & ARROSAGE** > Si mon exploration s'est avérée à la fois «cadencée» et «fluide», ceci est principalement dû à une belle maîtrise technique et conceptuelle de l'éclairage. Ce dernier est géré par domotique, point essentiel du projet. Le concept scénographique est basé sur une multitude d'espaces avec des atmosphères spécifiques, aux thèmes et fonctions spatiales différents.

Chaque objet, chaque bâtiment ou chaque végétal est mis en avant par un éclairage personnalisé. Chaque zone est reliée par des allées aux lumières tamisées, le tout créant une osmose parfaite. Un système d'arrosage automatique complètement informatisé couvre tout l'espace des aménagements extérieurs. Chaque zone est approvisionnée d'eau séparément et selon ses besoins.



### CARACTÉRISTIQUES

Surface du terrain

10'167 m<sup>2</sup>



## ENTREPRISES ADJUDICATAIRES ET FOURNISSEURS

LISTE NON EXHAUSTIVE

Installations électriques  
**ELCOMEL SA**  
1816 Chailly-Montreux

Installations sanitaires  
**CS CONFORT SERVICE SA**  
1020 Renens

Aménagements extérieurs  
**LES JARDINS  
D'ÉTRETAT SÀRL**  
F-76790 Étretat

**PARCS ET JARDINS  
JEAN ARM SA**  
1072 Forel