

# CENTRE DE BIEN-ÊTRE PRIVÉ

## RÉGION LAUSANNOISE – VD

**MAÎTRE D'OUVRAGE**  
Privé

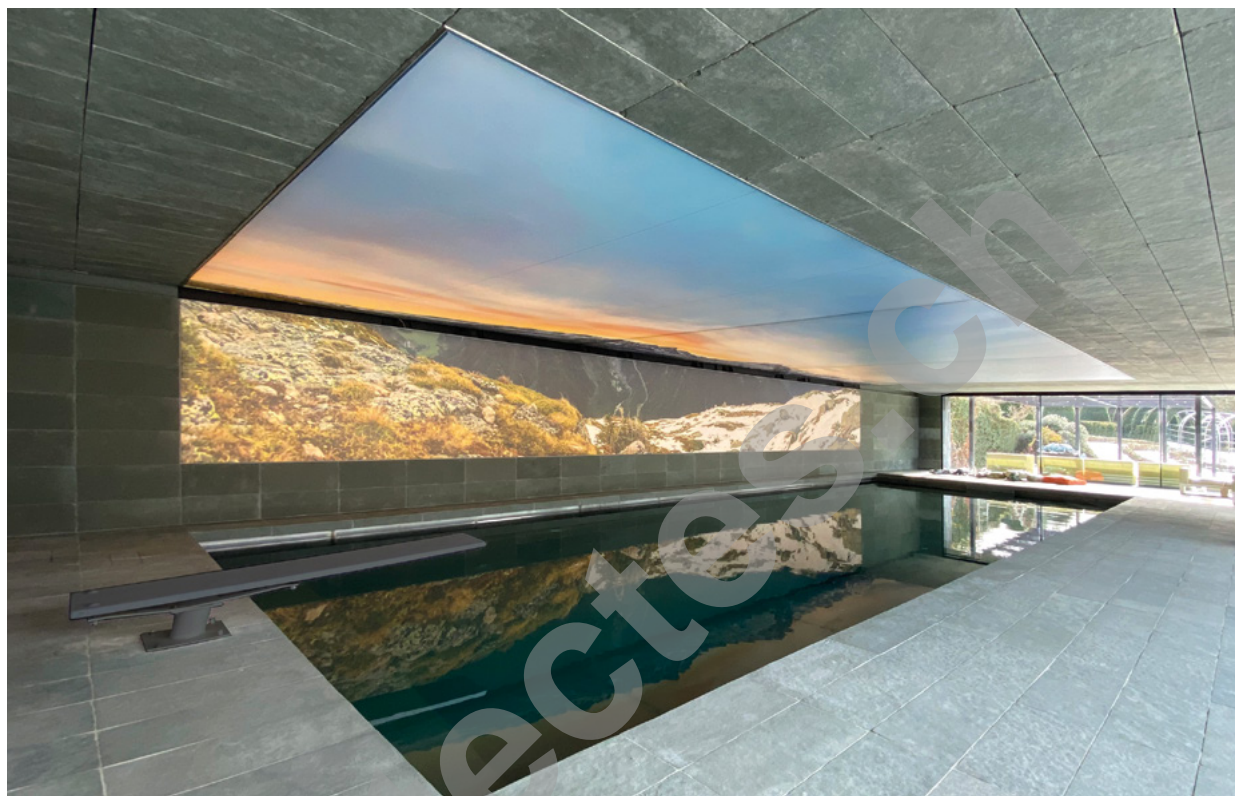
**ARCHITECTE**  
Juillerat Lepori architectes  
& Partenaires SA  
Avenue Eugène Rambert 24  
1005 Lausanne

**INGÉNIEUR CIVIL**  
Alberti Ingénieurs SA  
Avenue Eugène-Rambert 1  
1005 Lausanne

**BUREAU TECHNIQUE**  
CVSE  
Groupe technique H2  
Ch. des Champs-Courbes 19  
1024 Ecublens

**CONCEPT LUMIÈRE**  
Cobalt Sàrl  
Place Colbert 9  
F-69001 Lyon

**GÉOMÈTRE**  
Renaud et Burnand SA  
Chemin du Devin 51  
1012 Lausanne



### TRANSFORMATION D'UNE PISCINE

**SITUATION** > Implanté dans un joli quartier résidentiel dans le canton de Vaud, le bâtiment d'une piscine privée datant des années 70 a subi une métamorphose complète. L'accès par une cour pavée classée au patrimoine historique lui confère un caractère d'exception. De part et d'autre de celle-ci, une maison de maître et un corps de ferme se confrontent en un doux face à face.

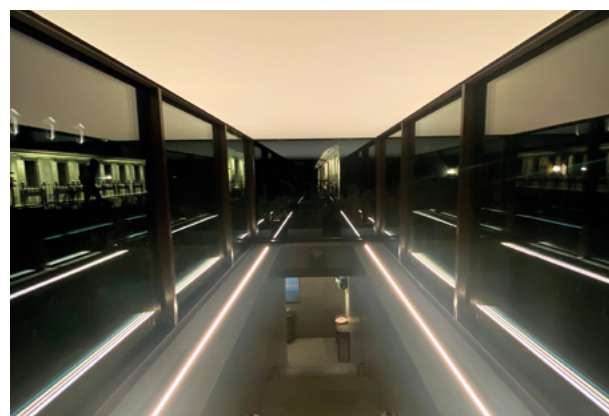
La nuit vient de tomber, quand s'illumine avec surprise, un volume vitré couronné de pierre naturelle grise. Tel un vaisseau strié de lumière, les LED linéaires viennent se loger dans les joints creux des plaques de pierre naturelle de 1.50 m de hauteur et de formes trapézoïdales. La position du volume surplombant la cour magnifie sa prestance et

son aspect délibérément contemporain, venant ainsi en rupture temporelle avec les deux résidences familiales aux architectures d'époque.

**L'APANAGE DES ÉLÉMENTS NATURELS** > Après un long passage souterrain depuis la résidence principale, un escalier revêtu de granit à l'aspect brut se déploie comme un prélude aux éléments naturels. Mille et une lumières se reflètent à l'infini sur les parois du sas d'entrée... Le spectacle commence! Une vue grandiose et rétroéclairée sur les alpages suisses s'étale sur le mur longeant le bassin et se prolonge sur la toile tendue du plafond aux mêmes dimensions que le plan d'eau.

Conception 2017  
Réalisation 2019 – 2020

Édité en Suisse

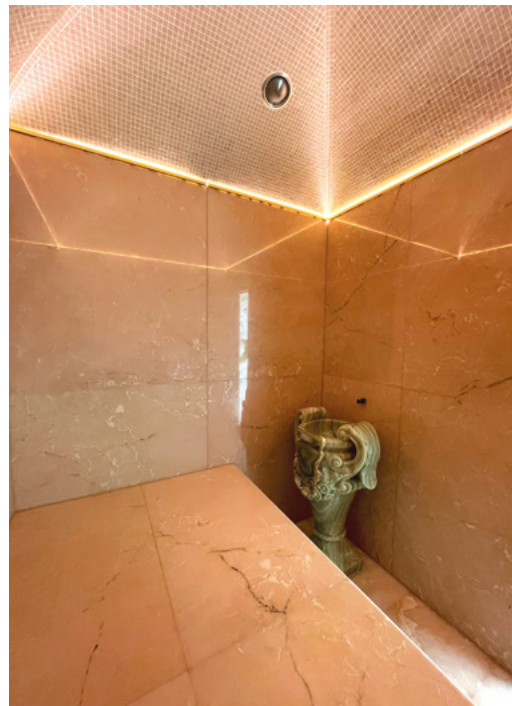


Les vantaux coulissants motorisés et fixes du volume laissent entrevoir le parc alentour et la pergola, le végétal et l'aquatique entrent alors en symbiose. L'espace est totalement épuré, seuls les joints continus du granit allant du sol, sur les murs jusqu'au plafond animent les lieux. L'atmosphère ainsi créée a pu être réalisée grâce au savoir-faire artisanal des entreprises locales mais aussi italiennes qui ont su travailler la pierre à merveille. Après un plongeon dans la piscine, la relaxation continue dans la zone « carpe diem ». Dès le pas de la porte, une lumière bleutée vient se diffuser sur toute la circulation. Les particules d'air semblent presque perceptibles. De part et d'autre, se trouvent un vestiaire, des douches et un WC. Le système de rétroéclairage des parois d'onyx, laisse entrevoir le veinage harmonieux de la pierre. Les portes de communication, aux cadres affleurés et aux charnières invisibles sont elles aussi habillées d'onyx.

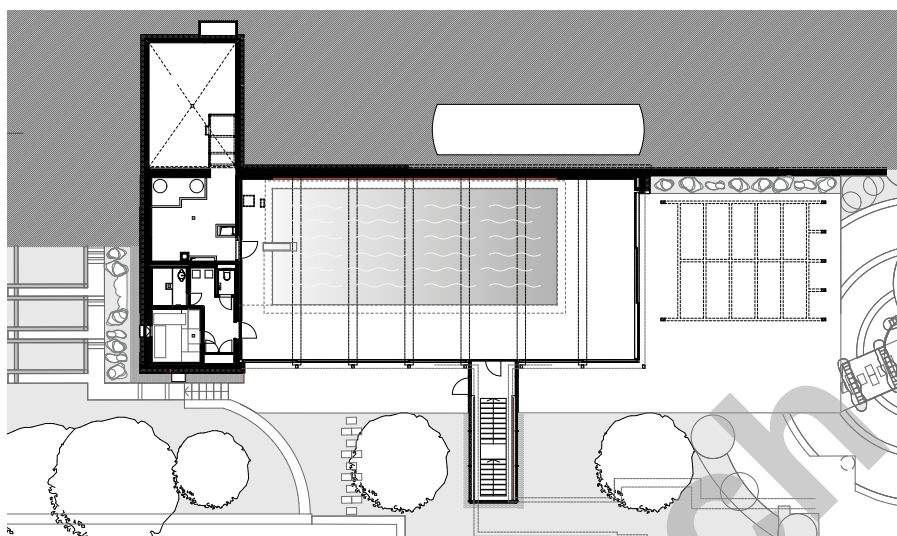


Enfin et pour conclure ce marathon du bien-être, s'offre encore deux possibilités: un bain de chaleur humide dans le hammam ou un bain de chaleur sèche dans le sauna. Les deux espaces s'opposent, l'un minéral et l'autre organique. Dans le hammam, la vapeur d'eau vient ruisseler sur les murs en onyx rose, tandis que la chaleur sèche du sauna est absorbée par le bois d'aulne qui habille les parois et compose l'ensemble des assises. Dans cette dernière pièce, toutes les nuances du jaune s'entrelacent sur le mur de roche de sel de l'Himalaya grâce à une lumière intégrée, véritable ode à la danse des flammes du feu.

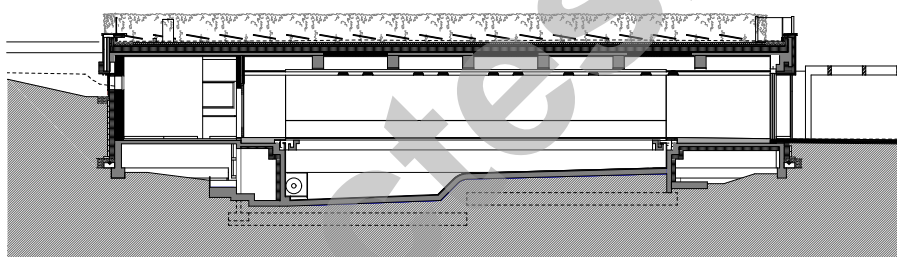




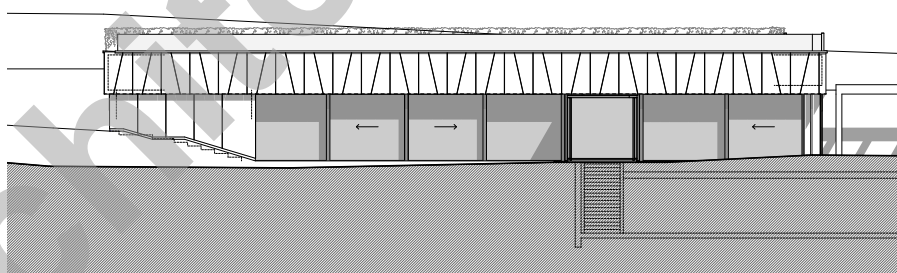
**UNE TECHNIQUE CENTRALISÉE** > Derrière ce palais de la relaxation se cache un local technique dont une partie nouvellement agrandie, loge toute une technologie haute gamme pour l'ensemble des bâtiments. La production de chaleur à haute et basse température est possible grâce à une pompe à chaleur eau/eau reliée aux panneaux solaires et à un stock de glace. Quant à la chaudière-gaz à condensation, celle-ci est utilisée uniquement en chauffage d'appoint. La production de chaleur à basse température est réalisée par 128 panneaux solaires hybrides en toiture. La production d'eau chaude sanitaire est également assurée. La cuve à mazout existante a été réaffectée à un stockage d'énergie à changement de phase et l'échangeur de chaleur a été créé au moyen de plaques inoxydables. Le fluide caloporteur de la cuve de la pompe à chaleur est de l'eau glycolée et passe par les panneaux hybrides, laissant la possibilité d'un rafraîchissement des bâtiments en été. Le tout est géré par un système MCR (mesure commande régulation) avec un tableau électrique à écran tactile.



Plan



Coupe



Élévation

### CARACTÉRISTIQUES

Surface du terrain	10'167 m <sup>2</sup>
Surface brute de plancher	337 m <sup>2</sup>
Emprise au rez	367 m <sup>2</sup>
Volume SIA	2'140 m <sup>3</sup>
Nombre de niveaux	1

## ENTREPRISES ADJUDICATAIRES ET FOURNISSEURS

LISTE NON EXHAUSTIVE

Désamiantage et démolition  
**GROUPE ORLLATI SA**  
1042 Bioley-Orjulaz

Pierre naturelle  
**CHEVRIER & CAPRARA SÀRL**  
1023 Crissier

Étanchéité - Résine de finition  
**BALZAN + IMMÉR SA**  
1033 Cheseaux-sur-Lausanne

Domotique  
**NETBOSS SA**  
1400 Yverdon-les-Bains

Chapes  
**LAIK SA**  
1072 Forel (Lavaux)

Échafaudages  
**RICHARD & FILS SA**  
1806 St-Légier-La-Chiésaz

**PULCHERIA - PIER LUIGI ROCCA**  
I-00186 Rome

**AEBERHARD II SA**  
1020 Renens

Sécurité - Détection incendie  
**IS ELECTRO-ALARME SA**  
1027 Lonay

Plâtrerie - Peinture  
**J. FASERO SÀRL**  
1820 Montreux

Sciage  
**FORA-SCIE SA**  
1123 Aclens

Paroi Onyx  
**LITHOS DESIGN LTD**  
I-36070 San Pietro Mussolino VI

Fenêtres bois  
**J. BODENMANN SA**  
1348 Le Brassus

Chauffage  
**THERMEX SA**  
1312 Éclepens

Menuiseries intérieures  
**MENUISERIE STREHL SA**  
1004 Lausanne

Maçonnerie - Béton armé  
**LAURENT MEMBREZ SA**  
1123 Aclens

Vitrages extérieurs en métal  
**TF THIERRY FAVRE SÀRL**  
1588 Cudrefin

Installations électriques  
**ELCOMEL SA**  
1816 Chailly-Montreux

Ventilation  
**CLIMATEC SA**  
1030 Bussigny

Nettoyages  
**BLANC SA**  
1004 Lausanne

Étanchement bassin  
**ASSAINISSEMENTS ET RÉNOVATIONS AR SÀRL**  
1030 Bussigny

**CMA CONSTRUCTEURS MÉTALLIQUES ASSOCIÉS SA**  
1753 Matran

Panneaux solaires  
**ENERGIE SOLAIRE SA**  
3960 Sierre

Serrurerie  
**GCMÉTAL SÀRL**  
1040 Echallens

Installation piscine  
**GIROD PISCINES SA**  
1222 Vésenaz

Protection contre la foudre  
**PERUSSET PARATONNERRES SA**  
1304 Cossonay-Ville

**GTS SA**  
1008 Prilly

**JOUX SA**  
1052 Le Mont-sur-Lausanne

Sauna et hammam  
**HOLZSAUNA BOSCHERI**  
8546 Islikon