



# ÜBERBAUUNG FLOS HUTTWIL – BE

## BAUHERRSCHAFT

HRS Investment AG  
Walzmühlestrasse 48  
8500 Frauenfeld

## TOTALUNTERNEHMER

HRS Real Estate AG  
Industriestrasse 10  
6010 Kriens

## ARCHITEKT

vbarchitekten  
Militärstrasse 9a  
3400 Thun

## BAUINGENIEUR

Bill Weyermann Partner AG  
Hauptstrasse 29  
3425 Koppigen

## ELEKTROINGENIEUR

Hefti, Hess, Martignoni, Zug AG  
Zugerstrasse 71  
6340 Baar

## HLKS-INGENIEUR

W+P Engineering  
Mühlebach 2  
6362 Stansstad

## LANDSCHAFTSARCHITEKT

Fahrni  
Landschaftsarchitekten GmbH  
Brünigstrasse 25  
6005 Luzern



## COOP-EINKAUFSZENTRUM MIT MIETWOHNUNGEN

**GESCHICHTE / LAGE** > Das historische Landstädtchen Huttwil (BE) liegt im Schnittpunkt zwischen Emmental und Oberaargau, an der Grenze zum Kanton Luzern. Die rund 5000 Menschen, die in Huttwil wohnen, schätzen die ländliche Umgebung mit den geschwungenen Hügeln ebenso wie die Nähe zu Luzern und Bern, die nur 50 km entfernt und mit der S-Bahn der BLS in jeweils einer Stunde zu erreichen sind. Auf einem früheren Landi-Areal direkt gegenüber dem Bahnhof hat die HRS Real Estate AG den Neubau eines Coop-Einkaufszentrums mit 32 Mietwohnungen realisiert. Die Überbauung am Rand des Dorfkerns trägt den Namen Flos. Damit konnte der Grossverteiler Coop seinen langjährigen Wunsch erfüllen und die alte, sanierungsbedürftige Filiale durch einen Neubau mit einem modernen Ladenkonzept inkl. Coop Vitality-Apotheke ersetzen.

**KONZEPT / ARCHITEKTUR** > Das Gebäude wurde in konventioneller Bauweise erstellt. Über dem Erdgeschoss mit der Coop-Filiale erheben sich zwei Obergeschosse mit Mietwohnungen, die im Standard von Eigentumswohnungen mit schöner Materialisierung und harmonischer Farbgebung ausgebaut sind. Im Untergeschoss ist die Einstellhalle untergebracht. Das Gebäude fällt auf durch eine V-förmige Architektur, die das Areal nach Norden öffnet und nach Süden abschliesst. Dazwischen erstreckt sich ein begrünter Innenhof. Nach Süden schweift der Blick der Bewohnerinnen und Bewohner in die unverbaute Landschaft, während die Geräuschkulisse von Hauptstrasse und nahem Bahnhof im Norden zuverlässig draussen bleibt. Wie bei einem südländischen Patio werden Innen- und Aussenräume geschickt voneinander getrennt.

## LAGE DES BAUOBJEKTS

Bahnhofstrasse 43  
4950 Huttwil

Planung 2018 – 2020  
Ausführung 2020 – 2021

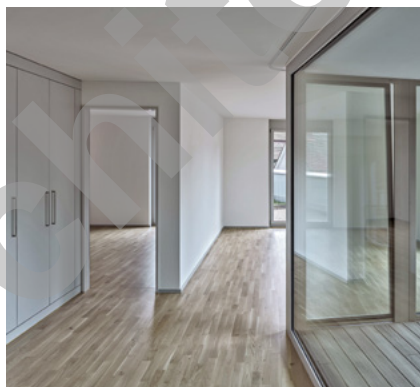
In der Schweiz produziert



Die Fassade mit dem Kratzputz fügt sich wunderbar in die Umgebung des Dorfkerns ein. Die Überbauung Flos wirkt bunt und lebendig – mit jungen Menschen und gestandenen Paaren mit Kindern.

**HERAUSFORDERUNGEN** > Das Projekt wurde in mehreren Workshops in Zusammenarbeit mit der kantonalen Denkmalpflege erarbeitet. Während der Bauphase hat die Totalunternehmung HRS Real Estate AG grosse Rücksicht auf die Nachbarschaft genommen – auf den verkehrsreichen Kreisel ebenso wie auf die Bedürfnisse eines Detailhändlers und eines Hotel-Restaurants vis-à-vis der Überbauung. Mit grossem Stolz konnte die Totalunternehmung das Objekt termingerecht und mit null Mängeln übergeben.

**ENERGIEKONZEPT / NACHHALTIGKEIT** > Die Überbauung bezieht nachhaltige, erneuerbare Wärmeenergie von einer ortsansässigen Sägerei, die über eine Rindenverbrennungs- und Fernheizanlage verfügt. Zudem ist der Neubau für die Installation einer Photovoltaik-Anlage vorbereitet.



#### PROJEKTDATEN

Grundstücksfläche	5484 m <sup>2</sup>
Bruttogeschossfläche	8310 m <sup>2</sup>
SIA-Volumen	29779 m <sup>3</sup>
Etagen	1 UG, 1 EG, 2 OG
Aufteilung der Flächen	
- Wohnungen	2240 m <sup>2</sup>
- Ladenfläche	1185 m <sup>2</sup>
Anzahl Wohnungen	32
- Studios	4
- 2½-Zimmer	10
- 3½-Zimmer	14
- 4½-Zimmer	4
Parkplätze	
- Parkplätze in der Einstellhalle	100
- Aussenplätze für Restaurant Bahnhof und Otto's Kunden	35