

MAÎTRE D'OUVRAGE

Clivaz Entreprise Générale SA
 Route de Saconnex-d'Arve 141
 1228 Plan-les-Ouates

ENTREPRISE GÉNÉRALE

Clivaz Entreprise Générale SA
 Route de Saconnex-d'Arve 141
 1228 Plan-les-Ouates

COLLABORATEUR

Serge Arrigoni

ARCHITECTES

Clivaz Architecture SA
 Route de Saconnex-d'Arve 141
 1228 Plan-les-Ouates

INGÉNIEURS CIVILS

Verso Ingénierie Sàrl
 Rue Eugène-Marziano 17-21
 1227 Les Acacias

BUREAUX TECHNIQUES

CHAUFFAGE - VENTILATION
 Hirt Ingénieurs & Associés SA
 Rue des Noirettes 34
 1227 Carouge

ÉLECTRICITÉ

EC SA
 Route de Choulex 2-4
 1253 Vandoeuvres

INGÉNIEURS ACOUSTIENS

Architecture & Acoustique SA
 Quai Ernest-Ansermet 40
 1205 Genève

GÉOTECHNIQUE

Karakas et Français SA
 Avenue des Boveresses 44
 1010 Lausanne

GÉOMÈTRES

BS+R Bernard Schenk SA
 Route de Clémenty 60
 1260 Nyon

**PPE**

HISTORIQUE/SITUATION > Située sur la commune de Duillier, à une poignée de kilomètres de Nyon, cette nouvelle construction s'inscrit à la limite de la zone village. Le vocable «Esserts» qui a donné son nom à la résidence et à la rue Essert, au singulier cette fois, évoque un terrain défriché, essarté, c'est-à-dire sur lequel les souches ont été arrachées à la houe et qui a été mis en culture. Le bâtiment sur trois niveaux plus combles comprend onze appartements, dont sept simple et quatre duplex.

CONCEPT ARCHITECTURAL > La volonté de l'équipe de Clivaz Architectes était de retrouver l'aspect vernaculaire des bâtisses agricoles. Le concept principal consistait à lui conférer un côté campagnard, tout en développant un vocabulaire un peu plus moderne. D'où la volonté de privilégier en premier lieu l'utilisation du bois et des

volumes de toit très importants reprenant les caractéristiques des villages vaudois. Le recours au bois pré-veilli a permis d'accentuer cet aspect légèrement grisâtre que l'on retrouve sur le bâti. Un mariage en tout point réussi entre ce bâtiment contemporain, la ferme et les vénérables granges du voisinage. La toiture deux pans coiffant cet édifice reposant sur une base carrée était une figure imposée. Les architectes en ont profité pour proposer de majestueux avant-toits. Les grands balcons sont omniprésents tout autour du bâtiment. Les résidents peuvent profiter d'une très belle vue sur le lac Léman d'un côté et sur tout le Jura de l'autre. Précisons que la vue sur le lac concerne plus précisément les appartements du haut. Du rez-de-chaussée jusqu'aux combles, tous les logements profitent de belles volumétries intérieures.

COORDONNÉES

Rue de l'Essert 7
 1266 Duillier

Conception 2013
 Réalisation 2015 – 2016

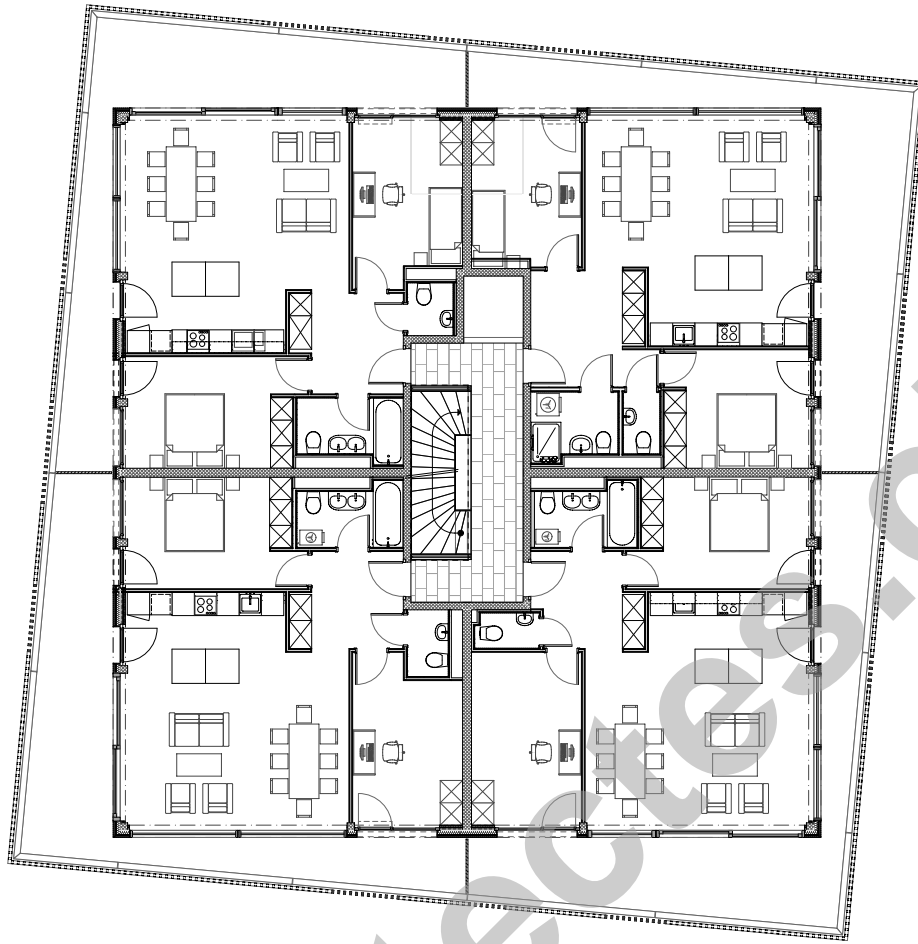
Édité en Suisse





RÉALISATION > S'articulant sur une structure béton, les façades du rez-de-chaussée sont habillées d'une isolation extérieure crépie. Les façades des étages sont constituées à 100% de bois, matériau que l'on retrouve sur la face intérieure, la façade extérieure étant pour sa part composée de claustras - un bardage vertical - qui offrent une certaine intimité transparente. Sur le plan des intérieurs, les concepteurs ont opté pour des murs et des plafonds gypsés ainsi que des sols en carrelage et parquet, tandis que les espaces sanitaires sont entièrement carrelés.





Plan étage





CONCEPT ÉNERGÉTIQUE > La nouvelle construction de la rue Essert revendique le label Minergie®. La production de chauffage est assurée par une pompe à chaleur couplée à des sondes géothermiques. Toujours au chapitre développement durable, on signalera la présence de capteurs solaires thermiques et photovoltaïques recouvrant les deux pans de la toiture de ce bâtiment dont les logements sont équipés d'une ventilation double flux et d'un triple vitrage.

CARACTÉRISTIQUES

Surface du terrain	1554 m ²
Surface brute de plancher	1172 m ²
Emprise au rez	370 m ²
Volume SIA	7650 m ³
Nombre d'appartements	11
Nombre de niveaux	Rez + 2 + comble
Nombre de niveau souterrain	1
Abri PC (nombre de places)	164
Répartition des surfaces	
- Logements	1080 m ²
- Cage d'escalier	92 m ²
Places de parc	
- Extérieures	9 (6 + 3 visiteurs)
- Intérieures	16

ENTREPRISES ADJUDICATAIRES ET FOURNISSEURS

LISTE NON EXHAUSTIVE

Terrassement - Équipement
PÉCOUD & FILS SÀRL
1261 Le Vaud

Échafaudages
ECHALOC SA
1214 Vernier

Maçonnerie - Béton armé
PERRIN FRÈRES SA
1260 Nyon

Charpente bois
A. TROLLIET SÀRL
1227 Carouge

Escaliers préfabriqués
MFP PRÉFABRICATION SA
2074 Marin-Epagnier

Isolation - Crépis de façades
BAT-ISO SA
1217 Meyrin

Ferblanterie -
Couverture - Étanchéité
A. TROLLIET SÀRL
1227 Carouge

Fenêtres bois - Stores -
Protections solaires
FAVOROL PAPAUX SA
1733 Treyvaux

Installations électriques
KM-DUC ÉLECTRICITÉ SA
1260 Nyon

Production de chaleur
BOSSON ET PILLET SA
1213 Petit-Lancy

Ventilation double flux
VENTIL-ÉNERGIES SÀRL
1214 Vernier

Installations sanitaires
PFISTER & ANDREINA SA
1206 Genève

Ouvrages métalliques -
Serrurerie courante
ALFER CONSTRUCTIONS SA
1214 Vernier

Ascenseurs
ASCENSEURS SCHINDLER SA
1030 Bussigny

Chapes
CHILLEMI & CIE SA
1204 Genève

Carrelages - Faiences
DI CHIARA SA
1214 Vernier

Parquet et plinthes
UNI-CLAIR SÀRL
1024 Ecublens

Plâtrerie - Peinture
BAT-ISO SA
1217 Meyrin

Menuiseries intérieures
NORBA GE SA
1228 Plan-les-Ouates

Escaliers intérieures bois
KELLER TREPPENBAU AG
1260 Nyon

Agencement de cuisines
MARC TEUTSCHMANN SA
1260 Nyon

Nettoyages
INTEGRAAL SERVICES SA
1196 Gland

Aménagements extérieurs
JARDIN PASSION SA
1233 Bernex