

MAÎTRE D'OUVRAGE

Gebbo SA
 Rue de la Navigation 21 bis
 1201 Genève

ENTREPRISE GÉNÉRALE

Edifea SA
 Chemin du Château-Bloch 11
 1219 Le Lignon

ARCHITECTES

BKST Architectes SA
 Route des Acacias 43
 1227 Carouge

INGÉNIEURS CIVILS

Reis Ingéniering Sàrl
 Avenue des Grandes-
 Communes 8
 1213 Petit-Lancy

BUREAUX TECHNIQUES

CVSE
 Weinmann-Energies SA
 Chemin du Grésaley 4
 1040 Echallens

ÉLECTRICITÉ

Betelec SA
 Rue des Prés-de-la-Scie 7
 1920 Martigny

INGÉNIEURS THERMIENS

Archiwatt Sàrl
 Chemin de la Montagne 2
 1224 Chêne-Bougeries

GÉOMÈTRES

MBC ingéo SA
 Route de Troinex 33
 1234 Vessy

**VILLAS MITOYENNES**

HISTORIQUE/SITUATION > Le projet Soral 12 a vu le jour sur la commune de Confignon, commune située entre Genève et la frontière française. Proches des grands axes routiers et du centre-ville de Genève, les trois villas contiguës ont trouvé leur place à proximité immédiate d'une école privée dans une zone de moyenne densité, constituée de petits immeubles et de villas mitoyennes. Les trois constructions ont été prévues pour de la vente en PPE. Comme le terrain était vierge, il a fallu prévoir et aménager tous les accès, les raccordements techniques, ainsi que les aménagements extérieurs. Les éléments bâtis respectent les exigences de très haute performance énergétique (THPE). Le jumelage des villas est réalisé par les places de parc couvertes entre les éléments bâtis, afin de donner un sentiment de villa individuelle aux propriétaires.

PROJET > La structure des villas est en béton armé, avec de grandes baies vitrées côté jardin. Au rez-de-chaussée, la pièce de vie se prolonge sur l'extérieur soit par un jardin, soit par une terrasse avec piscine selon le choix des propriétaires. À l'étage, les garde-corps des balcons sont en verre transparent amenant ainsi une grande luminosité à l'intérieur des pièces. De plain-pied, la cuisine ouverte se prolonge sur le salon au volume plus que généreux et baigné de lumière. À l'intérieur, on retrouve du parquet au sol dans les pièces à vivre et de nuit. Le sous-sol bénéficie d'un patio apportant une grande luminosité naturelle et permettant ainsi d'en faire une pièce, soit de travail, de sport ou encore de jeux. Les salles d'eau ont été réalisées avec des carrelages aux larges dimensions et dans des tons clairs, donnant un sentiment visuel de volume.

COORDONNÉES

Route de Soral 12
 1232 Confignon

Conception 2017
 Réalisation 2018 – 2020

Édité en Suisse



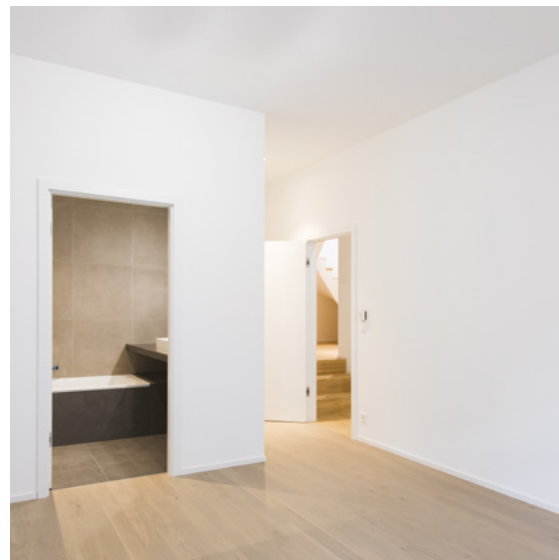


En fonction du choix des propriétaires, les salles d'eau sont pourvues, soit d'une baignoire, soit d'une douche à l'italienne. Les volumes des trois villas proposent une toiture plate agrémentée de panneaux solaires afin de chauffer l'eau chaude sanitaire, tandis que le système de chauffage se compose d'une pompe à chaleur de type air-eau. Bien que le projet soit relativement simple dans sa conception, la proximité de l'école a nécessité la mise en place d'un système de sécurité adapté, afin d'éviter les rencontres entre les enfants et les circulations du chantier.



CARACTÉRISTIQUES

Surface du terrain	1600 m ²
Surface brute de plancher	217 m ²
Emprise au rez	84 m ²
Volume SIA	3800 m ³
Nombre d'appartements	3
Nombre de niveaux	Rez + 1
Nombre de niveaux souterrains	1
Places de parc extérieures (par villa)	8



ENTREPRISES ADJUDICATAIRES ET FOURNISSEURS

LISTE NON EXHAUSTIVE

Démolition - Terrassement
- Génie civil
DOS SANTOS JORGE & CIE
1254 Jussy

Maçonnerie - Gros œuvre
ONIX CONSTRUCTION SA
1183 Bursins

Échafaudages
JDS ECHAFAUDAGES SA
1242 Satigny

Façades : Isolation -
Traitement - Crépi
**MTB MULTITRAVAUX
BÂTIMENT SA**
1203 Genève

Couverture - Étanchéité
- Isolation
**GENOLET TOITURE
CONCEPT SA**
1227 Carouge

Chapes
**G. CACCIAMANO,
STÉPHANE BERTACCHI
SUCESSEUR SA**
1026 Echandens

Fenêtres - Menuiseries
extérieures
K-FENÊTRES SA
1213 Petit-Lancy

Stores
FRAGASTORES SÀRL
1219 Aire

Électricité
EGG-TELSA SA
1205 Genève

Chauffage - Ventilation
ECOTECH ENERGIES SÀRL
1222 Vésenaz

Sanitaire
RODRIGUEZ ET FILS SA
1242 Satigny

Constructions métalliques
- Serrurerie
MDESIGN METAL SA
1580 Avenches

Carrelages
MILOT CARRELAGES SÀRL
1283 La Plaine

Revêtement de sols en bois
MULTINET REVÊTEMENTS SA
1213 Petit-Lancy

Plâtrerie - Peinture
- Papiers peints
**MTB MULTITRAVAUX
BÂTIMENT SA**
1203 Genève

Menuiseries intérieures -
Portes - Armoires
**ARMOIRES ET PORTES
ALPNACH SA**
1212 Grand-Lancy

Cuisines
TEK CUISINES SA
1227 Les Acacias

Aménagements extérieurs
GDB GIOVANNI DAL BUSCO SA
1253 Vandoeuvres