

CHEMIN DU CROISSANT CHÂTELAINÉ - GE

MAÎTRE D'OUVRAGE

Fondation des maisons
communales de Vernier
c/o Mairie de Vernier
Rue du Village 9
1214 Vernier

ARCHITECTES

F. Graf & J. Menoud
Boulevard des Promenades 4
1227 Carouge

DIRECTION DES TRAVAUX

Beric SA
Rue des Voisins 17
1205 Genève

INGÉNIEURS CIVILS

Edms SA
Chemin des Poteaux 10
1213 Petit-Lancy

BUREAUX TECHNIQUES

CV
SB technique SBt SA
Rue du Môle 38bis
1201 Genève

SANITAIRE

Ryser Eco Sàrl
Route du Grand-Lancy 2
1227 Les Acacias

ÉLECTRICITÉ

Savoy Engineering SA
Chemin de la Marbrerie 5
1227 Carouge

SPÉCIALISTE

PHOTOVOLTAÏQUE
CB Conseil
1218 Le Grand-Saconnex

INGÉNIEURS ACOUSTIQUE

Architecture & Acoustique SA
Quai Ernest-Ansermet 40
1205 Genève

INGÉNIEURS

SÉCURITÉ CHANTIER

Ecoservices SA
Rue de Veyrier 9bis
1227 Carouge

INGÉNIEURS FEU

Haldi Marc ArchiSecu
Rue Dancet 14
1205 Genève

GÉOTECHNIQUE

Karakas et Français SA
Chemin des Poteaux 10
1213 Petit-Lancy

GÉOMÈTRES

Haller Wasser + partner SA
Rue Blavignac 10
1227 Carouge

COORDONNÉES

Chemin du Croissant 1-7
1219 Châtelaïne

Conception 2015 - 2018
Réalisation 2018 - 2021

Édité en Suisse



IMMEUBLE D'HABITATION

HISTORIQUE/SITUATION > Parfois réduite à son image de cité satellite de l'agglomération genevoise, Vernier affiche en réalité une diversité territoriale insoupçonnée et un dynamisme socio-économique appréciable. Fortement densifiée à partir des années 1960, cette commune de la rive droite est aujourd'hui la seizième plus grande ville de Suisse.

Au cours de l'année 2015, dans un contexte en pleine évolution, la Fondation des maisons communales de Vernier organise un concours sur sélection pour réaliser un immeuble d'habitation. Le terrain à disposition borde la voie ferrée et la future voie verte reliant Cornavin à Satigny, entre le quartier de Châtelaïne et le Vernier historique.

PROGRAMME > Située en zone de développement, la parcelle jouxtant l'avenue Henri-Golay voit son potentiel de densification défini par les directives d'un plan localisé de quartier. L'implantation, le gabarit, la volumétrie générale et les accès sont ainsi circonscrits en amont. Un cadre strict et des besoins clairs qui n'empêchent nullement les architectes lauréats de démontrer l'étendue de leur créativité.

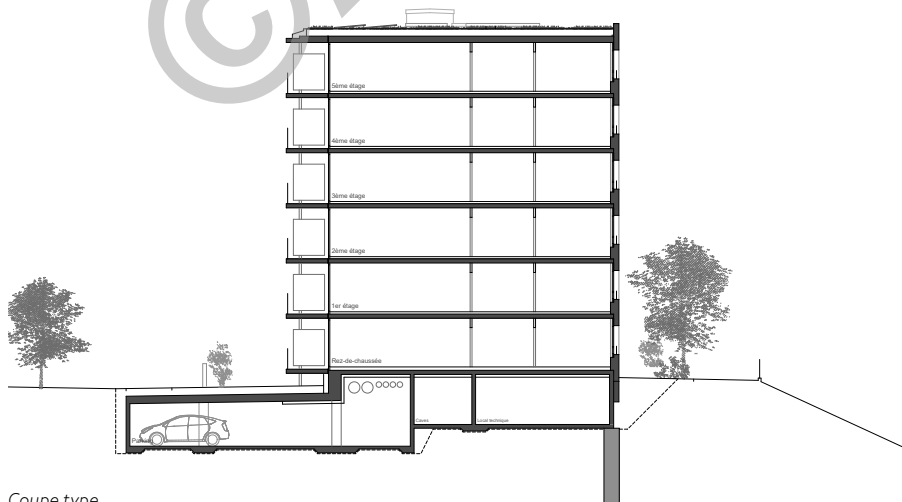
Avec quatre entrées distinctes et cinq étages courants, le bâtiment offre un total de 83 appartements, allant du trois pièces mono-orienté au cinq pièces traversant. Les entrées sont claires et agréables, équipées de bancs en chêne propices à la rencontre et à la convivialité. Une salle commune est même mise à la disposition des



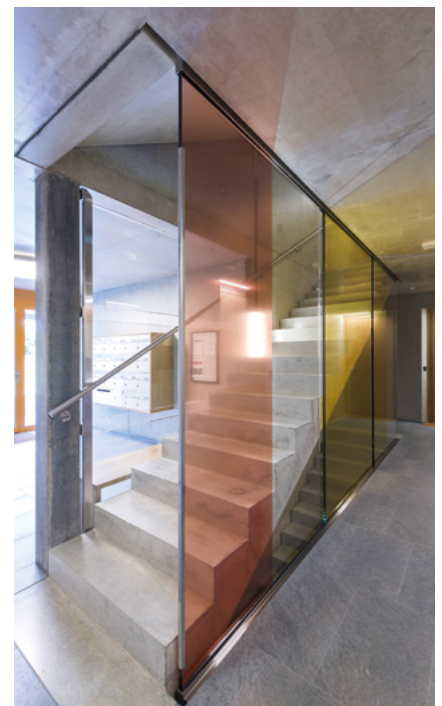


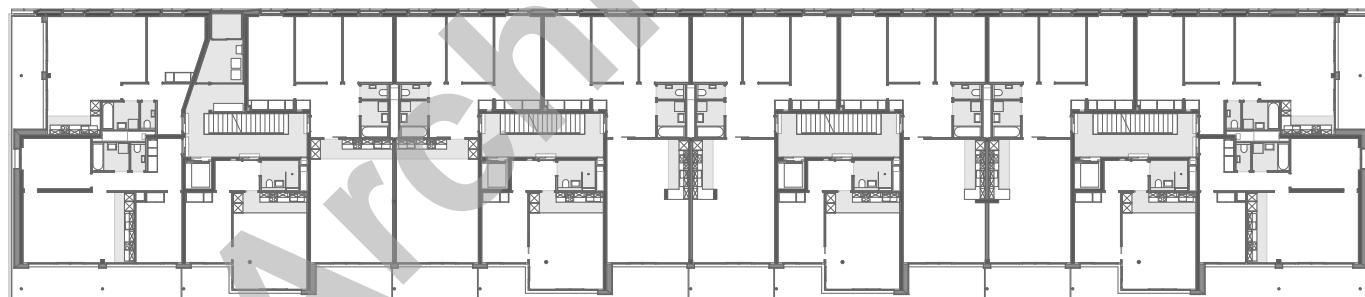
locataires pour l'organisation de réunions ou de fêtes. Les logements d'utilité publique de type HLM se concentrent dans une allée ; trois allées accueillent les unités d'habitation en loyer libre. Enfin, le sous-sol commun est dévolu au stationnement pour 62 voitures et 15 motos.

PROJET > Simple et compact, le bâtiment propose une grande variété de logements inscrits sur la même base d'espace communautaire de départ, mais où varient seulement les accès et la position des meubles de cuisine. Toutes les chambres sont tournées sur les voies de chemin de fer, alors que les pièces de jour, cuisine ou salon, s'ouvrent sur un îlot ouvert et végétalisé. Résultat d'une utilisation rationnelle des espaces, les intérieurs sont larges et fluides, habillés de matériaux durables et résistants. Dans les appartements, on note en particulier les parquets en chêne massif et les carreaux de grès cérame pleine masse; dans les parties communes, on relève des murs en béton brut, des sols couverts de granit du Tessin et des portes palières en chêne verni. Au Nord, la façade se compose d'un rigoureux tressage extérieur en béton préfabriqué, alors qu'au Sud, du côté calme et ensoleillé, la façade légère se caractérise par de longs balcons continus filant devant de généreuses terrasses.



Coupe type





Étage type



Cette attention à la matérialité se double d'un soin particulier porté à la mise en œuvre, afin d'offrir un confort maximal aux personnes. C'est le cas par exemple avec la double protection phonique protégeant des nuisances du train ou, sur la même façade, des ouvertures en biseau permettant un meilleur apport de jour naturel dans les chambres. Un motif qui se retrouve dans les cages d'escalier pour personnaliser les portes palières. Au Sud, le jeu chromatique élégant des garde-corps complète cette volonté d'apporter des espaces singuliers dans un cadre clair et rigoureux. Une vigilance aux questions écologiques et à la biodiversité s'affirme notamment à travers la présence de nichoirs à martinets dans les buanderies, ou un toit plat planté de végétation extensive. Bien sûr, le bâtiment atteint les standards de la labellisation THPE.



Autour de l'immeuble, les aménagements extérieurs s'organisent de façon conviviale, avec une jolie place de jeu, des bancs publics, de larges bandes végétalisées en pleine terre et, mis à la disposition par les autorités communales, des bacs pour les expériences de plantages. Un ensemble d'une richesse paradoxalement simple et joliment réussie.



CARACTÉRISTIQUES

Surface du terrain	4 409 m ²
Surface brute de plancher	7 579 m ²
Emprise au rez	1 263 m ²
Volume SIA	34 496 m ³
- immeuble	30 058 m ³
- parking	4 438 m ³
Nombre d'appartements	83
Nombre de niveaux	Rez + 5
Nombre de niveau souterrain	1
Abri PC (nombre de places)	168
Places de parc	
- extérieures (places livraisons)	2
- intérieures	62
- motos	15
- vélos	121



ENTREPRISES ADJUDICATAIRES ET FOURNISSEURS

LISTE NON EXHAUSTIVE

Défrichage – Démolition –
Terrassement – Canalisations
HTP, succursale de PIASIO SA
1257 Bardonnex

Terrassement – Génie civil
PIASIO SA
1257 Bardonnex

Echafaudages
ECHAMI ÉCHAFAUDAGES SA
1214 Vernier

Béton – Béton armé
– Maçonnerie
MAULINI SA
1242 Satigny

Revêtement de sols
en pierre naturelle
HARRY BAERLOCHER SA
1227 Les Acacias

Fourniture éléments
préfabriqués
**PRELCO PRÉFABRICATION
D'ÉLÉMENTS DE
CONSTRUCTION SA**
1242 Satigny

Équipement d'abris –
Séparations de caves
ABRIPROTECT SA
1214 Vernier

Revêtements thermiques –
Façades ventilées
FACETEC SA
1214 Vernier

Étanchéité – Ferblanterie
**GENOLET TOITURE
CONCEPT SA**
1227 Carouge

Fenêtres
EGOKIEFER SA
1242 Satigny

Stores
GRIESSER SA
1228 Plan-les-Ouates

Installations électriques
SPIE MTS SA
1027 Lonay

Installation photovoltaïque
**SUNTECHNICS
FABRISOLAR AG**
1180 Rolle

Revêtements coupe-feu
FIRE SYSTEM SA
1227 Les Acacias

Installation chauffage
BOSSON ET PILLET SA
1213 Petit-Lancy

Installation ventilation
CT CLIMATECHNIC SA
1242 Satigny

Installations sanitaires
**BOUYGUES E&S
INTEC SUISSE SA**
1214 Vernier

Garde-corps extérieurs en acier
SERRURERIE 2000 SA
1252 Meinier

Serrurerie – Garde-corps
intérieurs et extérieurs vitrés
SCHOLL-METAL SA
1217 Meyrin

Système de verrouillage
MUL-T-LOCK SUISSE
1203 Genève

Ascenseurs
OTIS SA
1214 Vernier

Chapes
CHILLEMI & CIE SA
1204 Genève

Carrelage
GATTO SA
1202 Genève

Revêtements de sols en bois
MS SERVICES SA
1227 Carouge

Plâtrerie – Peinture
ENTREPRISE BELLONI SA
1227 Carouge

Portes coulissantes
coupe-feu parking
AUPORTA SA
1214 Vernier

Menuiserie intérieure
ANDRE STALDER SA
1242 Satigny

Cuisines
CHALLANDE ET FILS SA
1260 Nyon

Nettoyage de chantier
MPM FACILITY SERVICES SA
1227 Carouge

Aménagements paysagers
– Jardinage
**BOCCARD PARCS
ET JARDINS SA**
1236 Cartigny

Aménagements extérieurs
RAMPINI & CIE SA
1214 Vernier