

MAUVERNEY 2

GLAND - VD

MAÎTRE D'OUVRAGE

Rentimmo Development SA
Rue du Perron 1
1196 Gland

ASSISTANT

DU MAÎTRE D'OUVRAGE
AMO Management SA
Chemin du Vieux-Vésénaz 3A
1222 Vésénaz

ENTREPRISE TOTALE

Steiner SA
Route de Lully 5
1131 Tolochenaz

ARCHITECTES PROJET

a-rr. sa
Place Saint-François 2
1002 Lausanne

ARCHITECTES EXÉCUTION

Hervé De Giovannini SA
Rue de Malatex 38
1201 Genève

INGÉNIEURS CIVILS

Bernard et Forestier
Ingénieurs civils Sàrl
Chemin du Canal 3
1305 Penthalaz

GÉOMÈTRES

Bovard & Nickl SA
Route de Saint-Cergue 23
1260 Nyon



LOGEMENTS

HISTORIQUE/SITUATION > La démolition d'une ancienne villa a permis l'édification d'un nouvel immeuble à la rue de Mauverney 2, à Gland. Les appartements de standing sont situés à deux pas de la gare et du centre de la localité, dans un quartier résidentiel. Cet emplacement favorise la mobilité douce et les économies d'énergie puisque la construction est caractérisée par son efficacité énergétique.

PROGRAMME > Le projet prévoit 15 appartements, du studio au 2,5 pièces, répartis sur trois niveaux. Un niveau en sous-sol abrite les caves individuelles, un local à poussettes et un abri pour les vélos. Le parking de 12 places est à l'extérieur.

PROJET > La volonté des concepteurs était d'offrir des balcons qui ceinturent le bâtiment. Hormis les studios, tous les logements bénéficient d'un accès extérieur sur deux côtés de leur logement. Cet avantage est conforté par de très larges ouvertures vitrées sur les balcons. Pour mieux s'intégrer au quartier résidentiel, la hauteur du bâtiment - à toit plat - a été limitée.

RÉALISATION > Le nouvel immeuble est certifié HPE (Haute Performance Énergétique), un label qui garantit un coefficient favorable entre l'enveloppe du bâtiment et sa propre production énergétique, ainsi que d'autres mesures de sauvegarde en matière d'énergie. Ce résultat est obtenu par le recours à des panneaux photovoltaïques en toiture, une production de chaleur par chaudière à gaz.

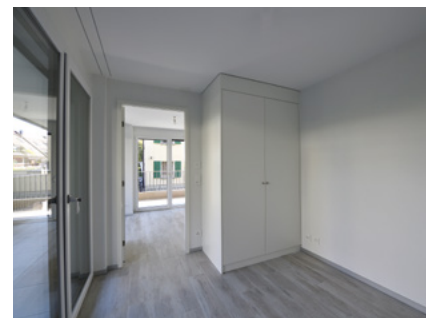
COORDONNÉES

Rue de Mauverney 2
1196 Gland

Conception 2020
Réalisation 2021

Édité en Suisse





Une ventilation simple flux assure l'aération des locaux. La toiture est végétalisée et le bâtiment équipé d'un adoucisseur d'eau.

AMÉNAGEMENTS EXTÉRIEURS > L'accès au nouvel immeuble se fait par la rue de Mauverney avec une voie en enrobé. L'aménagement paysager a requis la plantation d'arbustes et d'arbres majeurs ainsi que la mise en gazon de toute la partie aménagée. L'entrée du bâtiment est dallée avec boîtes aux lettres extérieures et interphonie.

DÉFIS ET POINTS FORTS > Le principal défi relevé par les constructeurs est lié à la surface réduite du terrain et sa situation dans un environnement urbain. En contrepartie, l'environnement et la situation centrale favorisent la mobilité douce. De plus, le bâtiment se caractérise par la qualité de ses finitions intérieures et extérieures.



CARACTÉRISTIQUES

Surface du terrain	920 m ²
Surface brute de plancher	965 m ²
Volume SIA	3000 m ³
Nombre d'appartements	15
Nombre de niveau	4
Nombre de niveau souterrain	1
Places de parc extérieures	12



ENTREPRISES ADJUDICATAIRES ET FOURNISSEURS

LISTE NON EXHAUSTIVE

Démolition - Terrassement
- Béton armé
PERRIN FRÈRES SA
1196 Gland

Échafaudages
ECHAMI ÉCHAFAUDAGES SA
1214 Vernier

Éléments préfabriqués
- Corniches
DELTA PRÉFABRICATION
F-07000 Privas

Étanchéité
GENEUX DANCET SA
1217 Meyrin

Menuiseries extérieures
bois/alu
EGOKIEFER SA
1242 Satigny

Stores
ZWEIFEL & GUILBERT AG
8842 Unteriberg

Électricité
CIEL ÉLECTRICITÉ SA
1274 Signy-Centre

Panneaux photovoltaïques
**ÉTABLISSEMENTS
ALVAZZI GROUPE SA**
**TECHNIQUES
FRAGNIÈRE SA - ETF**
1260 Nyon

Chauffage - Ventilation
ALVAZZI GROUPE SA
1228 Plan-les-Ouates

Sanitaire
JDG SANITAIRE SA
1052 Le Mont-sur-Lausanne

Boîtes aux lettres
ERNST SCHWEIZER SA
1024 Ecublens

Serrurerie
**DABI CONSTRUCTIONS
MÉTALLIQUES SÀRL**
1870 Monthey

Mise en passe
MUL-T-LOCK SUISSE
1203 Genève

Ascenseurs
KONE, ENTREPRISE GÉNÉRALE
1228 Plan-les-Ouates

Châpes
BÁTISOLS ROMANDIE SA
1196 Gland

Carrelages
FETAH SA
1227 Les Acacias

Plâtrerie
DITECO SA
1217 Meyrin

Armoire de balcon
BO BURGNER & OBERLI SA
1131 Tolochenaz

Portes intérieures bois
DOORMAX MENUISERIE SA
1029 Villars-Ste-Croix

Cuisines
CHALLANDE ET FILS SA
1260 Nyon

Séparation caves
KERN STUDER SA
1400 Yverdon-les-Bains

Nettoyages
BLEU NET SERVICES SÀRL
2000 Neuchâtel

Traitement des déchets
- Benes
CHN TRANSPORTS SA
1260 Nyon

Aménagements extérieurs
MENÉTREY SA
1042 Bioley-Orjulaz