

# RÉSIDENCE GUY BJORKMAN

## PETIT-SACONNEX – GE

### MAÎTRE D'OUVRAGE

FLPAI (Fondation des logements pour personnes âgées ou isolées)  
 Route des Franchises 26  
 1203 Genève

### ARCHITECTES

AAG atelier d'architecture  
 Grivel & Girod SA  
 Parc du Château-Banquet 26  
 1202 Genève

### INGÉNIEURS CIVILS

Edms SA  
 Chemin des Poteaux 10  
 1213 Petit-Lancy

### BUREAUX TECHNIQUES

CHAUFFAGE  
 Hirt ingénieurs & associés SA  
 Rue des Noirettes 34  
 1227 Carouge

### SANITAIRE

srg | engineering SA -  
 Schumacher & CHIngS  
 Ingénieurs SA  
 Rue de Chantepoulet 11  
 1201 Genève

### ÉLECTRICITÉ

MAB-Ingénierie SA  
 Avenue de la Gottaz 32  
 1110 Morges

### INGÉNIEURS ACOUSTIQUE

AAB - J. Stryjenski &  
 H. Monti SA  
 Rue des Noirettes 32  
 1227 Carouge

### INGÉNIEURS AEAI

Dinges Consulting Sàrl  
 Chemin des Sittelles 18  
 1226 Thônex

### INGÉNIEURS ÉCLAIRAGISTES

Simos Lighting Design Sàrl  
 Chemin du Nant-d'Aisy 30  
 1247 Anières

### INGÉNIEURS ENVIRONNEMENT

Altergo Concept SA  
 Avenue de Morgines 45  
 1213 Petit-Lancy

### SPÉCIALISTES ENVIRONNEMENT

Altergo Concept SA  
 Avenue des Morgines 45  
 1213 Petit-Lancy

### ARCHITECTES PAYSAGISTES

Pleine terre paysage  
 et communication Sàrl  
 Rue Eugène-Marziano 37  
 1227 Les Acacias

Gilbert Henchoz Architectes  
 Paysagistes Associés SA  
 Route de Thonon 152B  
 1222 Vésenaz

### GÉOMÈTRES

Haller Wasser + partner SA  
 Rue Blavignac 10  
 1227 Carouge

### COORDONNÉES

Route des Franchises 26  
 1203 Genève

Conception 2015 – 2018  
 Réalisation 2018 – 2020

Édité en Suisse



## LOGEMENTS

**HISTORIQUE/SITUATION** > Situé sur la rive droite du canton, dans le quartier Cité Vieusseux, le terrain profite d'un contexte tout à la fois dense et aéré, proche de grands ensembles d'habitation, d'une école et du très beau parc des Franchises. Sur l'ancienne cité de logements économiques de Vieusseux largement démolie aujourd'hui, le site a servi à l'accueil de personnes âgées déjà depuis les années 1930. C'est justement dans cette tradition de logements adaptés aux seniors qu'un concours d'architecture est lancé en 2015 afin de construire à cet emplacement un immeuble pour l'encadrement et l'hébergement d'une population âgée. Quatre ans plus tard et sans encombre, l'édifice est inauguré sous le nom de «Résidence Guy Bjorkman» en l'honneur du donateur dont la générosité a permis la concrétisation du projet.

**PROGRAMME** > Porté par les ambitions d'un Maître d'ouvrage très attentif à la qualité des relations humaines au sein de ses résidences, le projet offre un vaste éventail de services. Sous un gabarit de R+8, le plan en pentagone irrégulier propose aux étages courants 64 unités d'habitation, essentiellement composées de trois pièces avec loggias. Au deuxième étage, dans un atrium naturellement éclairé par une verrière zénithale, se trouve un espace de rencontre. Le rez-de-chaussée est réservé pour les bureaux de la fondation gérant la résidence, mais également pour d'autres institutions liées à l'aide aux personnes, que ce soit l'institution de maintien à domicile (imad) ou la petite enfance. Enfin, le sous-sol abrite les locaux techniques, les caves et un parking pour une soixantaine de véhicules.



**PROJET** > Implanté au centre du terrain dans un paysage urbain disparate, l'édifice offre à ses cinq façades une orientation optimale ainsi qu'une multitude de perspectives et de points de vue inédits. Le bâtiment caractérisé par de faux équerrages et des angles obtus fait rayonner ses pièces de vie autour d'un atrium volontairement asymétrique, taillé pour casser l'effet de hauteur. Élément central du projet au sens propre comme au sens figuré, ce volume généreusement évidé fonctionne également comme un espace de contact et de sociabilité grâce à la présence, autour de son noyau et à chaque étage, de larges circulations fonctionnant comme de véritables coursives intérieures.

Une attention particulière est portée aux questions de matériaux, de teintes, de finitions et même d'éclairage jusqu'au cœur du bâtiment. Dans une ambiance douce, les espaces communs autour de l'atrium montrent par exemple des murs en béton brut et d'élégantes parois acoustiques parfaitement mis en œuvre. L'impression de tranquillité se poursuit à l'intérieur des habitations, avec des parquets couleur chêne et des carrelages mats. La gamme chromatique est étudiée en regard de l'orientation, équilibrant les couleurs froides vers le Sud et les couleurs chaudes vers le Nord. Partout, une signalétique adaptée et discrète permet de se diriger avec efficacité.



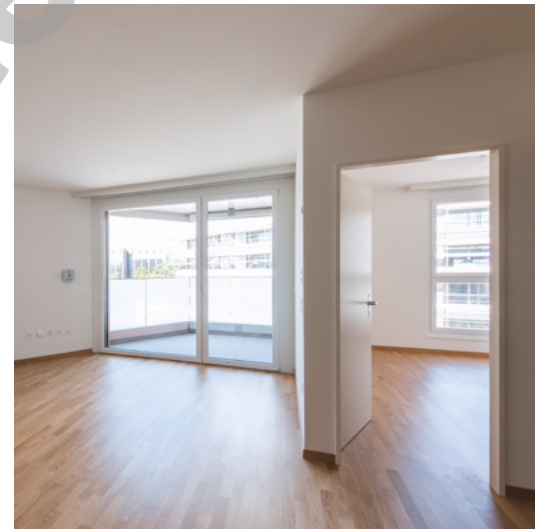
Subtile, l'expression générale des façades ramène ce prisme inégal à une sobriété bienvenue. Très fortement marquées, les têtes de dalles soulignent l'horizontalité, tandis que chaque étage voit alterner avec rigueur les pleins et les vides, tantôt avec des panneaux de béton préfabriqué couleur terre, tantôt avec des percements très épurés équipés de garde-corps en verre et de menuiseries en bois-métal à triple vitrage. Ouvertes, les loggias d'angles apportent une légèreté certaine à l'ensemble. Coiffé d'une toiture végétalisée, le bâtiment raccordé au chauffage à distance mis en place pour le quartier atteint sans problème les standards de la labellisation THPE (très haute performance énergétique). Réalisée dans un délai court, la «Résidence Guy Bjorkman» s'impose avec évidence dans un secteur en mutation. La réussite de cette intégration se fait avec clarté, sans ostentation déplacée.





## CARACTÉRISTIQUES

Surface du terrain	11 374 m <sup>2</sup>
Surface brute de plancher	5 456 m <sup>2</sup>
Emprise au rez	631,6 m <sup>2</sup>
Volume SIA 116	22 666 m <sup>3</sup>
Nombre d'appartements	64
Nombre de niveaux	Rez + 8
Nombre de niveau souterrain	1
Abri PC (nombre de places)	87
Répartition des surfaces	
- Administration - activités	631,6 m <sup>2</sup>
- Logements	4 824 m <sup>2</sup>
Places de parc extérieures	40
Places de parc intérieures	64



## ENTREPRISES ADJUDICATAIRES ET FOURNISSEURS

LISTE NON EXHAUSTIVE

Terrassement  
**PIASIO SA**  
1257 La Croix-de-Rozon

Sondes géothermiques  
**AUGSBÜRGER  
GÉOTHERMIE SA**  
1373 Chavornay

Échafaudages  
**ÉCHAMI  
ÉCHAFAUDAGES SA**  
1214 Vernier

Maçonnerie  
**CONSTRUCTION  
PERRET SA**  
1242 Satigny

Abri - Caves  
**ABRIPROTECT SA**  
1214 Vernier

Éléments préfabriqués  
**PRELCO PRÉFABRICATION  
D'ÉLÉMENTS DE  
CONSTRUCTION SA**  
1242 Satigny

Étanchéité  
**EDI ÉTANCHÉITÉ SÀRL**  
1205 Genève

Menuiserie extérieure  
**NORBA GE SA**  
1228 Plan-les-Ouates

Stores  
**GRIESSER SA**  
1228 Plan-les-Ouates

Électricité  
**SEDELEC SA**  
1227 Carouge

Coupe-feu  
**FIRE SYSTEM SA**  
1227 Les Acacias

Détection incendie  
**TYCO INTEGRATED FIRE  
& SECURITY (SUISSE) SA**  
1028 Prévèrenges

Chauffage  
**TECH BUILDING SA**  
1258 Perly

Sanitaire  
**MARTIN SANITAIRES SA**  
1211 Genève

Ouvrages métalliques  
**OUVRAGES  
MÉTALLIQUES SA**  
1260 Nyon

Ouvrages métalliques  
**GILGEN DOOR SYSTEMS SA**  
1196 Gland

Boîtes aux lettres  
**KEHRER STEBLER AG  
METTALBAU**  
4702 Oensingen

Ascenseurs  
**OTIS SA**  
1214 Vernier

Chapes  
**CHILLEMI & CIE SA**  
1204 Genève

Carrelages  
**GATTO SA**  
1202 Genève

Béton ciré  
**VOITCHOVSKY SÀRL**  
1213 Grand-Lancy

Plâtrerie - Peinture  
**D'ORLANDO GPI -  
GYPSERIE PEINTURE  
ET ISOLATION SA**  
1222 Vésenaz

Menuiserie  
**HILTPOLD SA**  
1214 Vernier

Menuiserie intérieure  
**ALPINA BOIS SA**  
1217 Meyrin

Cuisines  
**TEK CUISINES SA**  
1227 Les Acacias

Meubles de bureaux  
**LISTA OFFICE VENTE SA**  
1204 Genève

Informatique - Écrans  
**INERGY SA**  
1213 Petit-Lancy

**LA BOÎTE À IMAGES SA**  
1257 La Croix-de-Rozon

Nettoyages  
**AL SERVICES SA**  
1228 Plan-les-Ouates

Signalétique  
**PÉLFINI GRAVURE SA**  
1207 Genève

Gestion des déchets  
**SERBECO SA**  
1242 Satigny

Aménagements extérieurs  
**PIASIO SA**  
1257 La Croix-de-Rozon

**JACQUET SA**  
1207 Genève