

MAÎTRE D'OUVRAGE

Retraites Populaires
Rue Caroline 9
1003 Lausanne

ARCHITECTES

DTEX Sàrl
Chemin de la Chapelle 2
1033 Cheseaux-sur-Lausanne

INGÉNIEURS CIVILS

Martins Ingénieurs Conseils
Route du Vergnolet 8 E
1070 Puidoux

BUREAUX TECHNIQUES

CHAUFFAGE
Von Auw SA
Route de Genève 3
1028 Préverenges

VENTILATION

Jean Monod SA
Avenue de la Confrérie 42
1008 Prilly

SANITAIRE

Fleury Sanitaire SA
Route de Prilly 8 bis
1004 Lausanne

ÉLECTRICITÉ

Jeanfavre & Fils SA
Chemin de Budron B 13
1052 Le Mont-sur-Lausanne

**INGÉNIEURS CVC/
PHYSIQUE BÂTIMENT**

Olivier Zahn & Associés Sàrl
Route du Bois-Genoud 1 A
1023 Crissier

EXPERTS AIEA

Inexis Sàrl
Rue de la Fontaine 10
1094 Paudex

GÉOMÈTRE

Pierre Bonjour
Ingénieur EPFL-SIA
Chemin des Anciens-Moulin 2
1009 Pully

COORDONNÉES

Route du Burenoz 29, 31 et 33
1092 Belmont-sur-Lausanne

Conception 2018
Réalisation 2018 – 2019

Édité en Suisse

**RÉNOVATION**

SITUATION/HISTORIQUE > Implanté sur la commune de Belmont-sur-Lausanne, à l'Est de la capitale vaudoise, cet immeuble barre comporte 36 appartements proposés en location. Le Maître d'ouvrage, Retraites Populaires, a initié un vaste programme d'assainissement englobant plusieurs de ses biens immobiliers érigés dans le même quartier résidentiel de Burenoz. La réfection des balcons et des ascenseurs, de même que la transformation des halls d'entrées, figuraient également dans le cahier des charges, au même titre que la mise en place d'un système de ventilation contrôlée et la mise aux normes de sécurité incendie et SUVA du bâtiment.

PROGRAMME/RÉALISATION > Les concepteurs ont opté pour une isolation thermique en laine de pierre sur les deux façades pignons et la façade arrière du bâtiment. Une isolation périphérique habillée d'un crépi minéral,

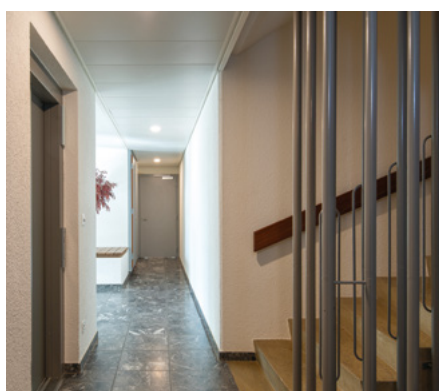
tandis qu'une nouvelle peinture extérieure recouvre le soubassement du bâtiment et les parapets des balcons, ces derniers héritant d'une nouvelle chape de pente et d'une étanchéité sensiblement plus efficace. Autres petits plus, le revêtement de sol en grès cérame et les nouveaux garde-corps. Les stores existants ont été remplacés par des volets roulants dans toutes les chambres. Des stores en toile remplacent aujourd'hui les stores à lames des balcons.

AMÉNAGEMENTS EXTÉRIEURS ET INTÉRIEURS > Les trois sas d'entrées nouvellement créés sont constitués de parois vitrées avec portes à doubles vantaux. Au chapitre des aménagements intérieurs, on mentionnera le remplacement des portes palières d'appartements (homologuées EI30), la réalisation de trois exutoires de fumées dans les cages d'escaliers au dernier niveau,



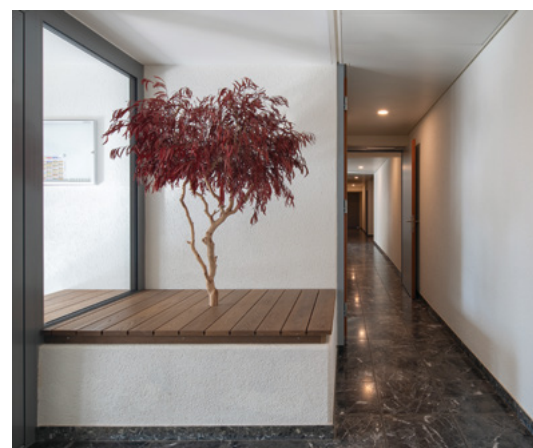
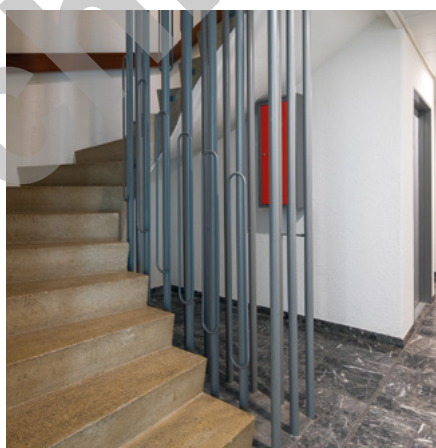
le remplacement de l'éclairage des parties communes et la mise en place de système d'allumage par détection.

CONCEPT ÉNERGÉTIQUE > La rénovation de l'enveloppe de l'immeuble et des installations techniques a permis de faire passer les émissions relatives de 40 à 15 kg CO₂/m². Grâce à une analyse préalable effectuée au travers des 15 indicateurs de la « Boussole durable 21 », le bâtiment bénéficie d'une plus-value en matière d'ESG (critères environnementaux, sociaux et de gouvernance). La chaudière à mazout existante a été remise en état. A signaler, l'adjonction d'une pompe à chaleur fonctionnant sur l'extraction d'air des appartements et l'installation d'un chauffe-eau additionnel pour la récupération d'énergie. L'isolation accrue des murs et de la toiture ainsi que le remplacement des fenêtres par des modèles PVC à triple vitrage participent au bon bilan énergétique de l'ensemble.



CARACTÉRISTIQUES

Surface du terrain	4 168 m ²
Emprise au rez	
- Bâtiments	5 914 m ²
- Cour/parkings	1 390 m ²
Volume SIA	18 162 m ³
Nombre d'appartements	36
Nombre de niveaux	Rez + 6
Nombre de niveau souterrain	1
Places de parc extérieures	20
Places de parc intérieures	36



ENTREPRISES ADJUDICATAIRES ET FOURNISSEURS

LISTE NON EXHAUSTIVE

Analyse amiante
MICROSCAN SERVICE SA
1022 Chavannes-près-Renens

Échafaudages
ECHAMI LÉMAN SA
1024 Ecublens

Maçonnerie & Béton
TSCHUMI SA
1008 Prilly

Isolation thermique extérieure
- Crépi
ALLIANCE PLÂTRERIE
PEINTURE SA
1020 Renens

Étanchéité toit plat
BALZAN + IMMER
ÉTANCHÉITÉ SA
1032 Romanel-sur-Lausanne

Étanchement des joints
ISOLJOINTS SÄRL
1110 Morges

Étanchéité balcons
AEBERHARD II SA
1020 Renens

Fenêtres PVC
EGOKIEFER SA
1844 Villeneuve

Volets roulants
PERSANO STORES
ET VOLETS SA
1122 Romanel-sur-Morges

Toile de tentes
DAMATEC STORES,
DAVID MARTIGNIER
1312 Eclépens

Ouvrages métalliques -
Serrurerie courante
ELEG SA
1018 Lausanne

Ascenseurs
AS ASCENSEURS SA
1052 Le Mont-sur-Lausanne

Carrelages
CALOZ CARRELAGES SA
1033 Cheseaux-sur-Lausanne

Peinture Intérieure
ALLIANCE PLÂTRERIE
PEINTURE SA
1020 Renens

Portes intérieures Bois
VON GUNTEN FRÈRES,
MENUISERIE ET
CHARPENTE SA
1008 Prilly

Nettoyages Immeuble
ECO2NET SA
1400 Yverdon-les-Bains

Aménagements extérieurs
MICHELE LO CONTE
1029 Villars-Ste-Croix