

# LES PRÉS DU TENNIS A LES PACCOTS – FR

## MAÎTRE D'OUVRAGE

Vauthey Travaux SA  
& Gilbert Coquoz  
Avenue de la Gare 26  
1618 Châtel-Saint-Denis

## MISE EN VALEUR

Régie Châtel SA  
Avenue de la Gare 26  
1618 Châtel-Saint-Denis

## ARCHITECTES – DIRECTION DES TRAVAUX

A & C Architecture  
+ Consultant Sàrl  
Rue du Torrent 5  
1800 Vevey

## INGÉNIEURS CIVILS

Bosson ingénieurs-conseils SA  
Route du Poyet 5  
1680 Romont

## BUREAUX TECHNIQUES

CVS  
A. Rosselet SA  
Route des Artisans 50  
1618 Châtel-Saint-Denis

## ÉLECTRICITÉ

Groupe E Connect SA  
Route de Dally 10  
1618 Châtel-Saint-Denis

## SÉCURITÉ INCENDIE

Proinsec Suisse Sàrl  
Avenue Alfred Cortot 9c  
1260 Nyon

## GÉOMÈTRES

Geosud SA Veveyse  
Avenue de la Gare 40  
1618 Châtel-Saint-Denis



## LOGEMENTS EN PPE

**HISTORIQUE/SITUATION** > La station des Paccots, dans les Préalpes fribourgeoises, se situe sur les hauteurs de Châtel-St-Denis. Ce cadre idyllique attire de nombreux touristes et résidents tout au long de l'année. Sa situation privilégiée offre de multiples possibilités d'activités de loisirs telles que ski alpinisme, ski de fond, randonnées pédestres, raquettes à neige, tennis, VTT et bien d'autres. Faisant partie du district de la Veveyse dans le canton de Fribourg, les Paccots occupent une situation idéale sur l'axe Fribourg-Vevey, bien desservis par les transports publics et par l'autoroute A12 dont l'accès se trouve à quelques kilomètres. Nichée au cœur du village des Paccots, la première étape de ce développement comprend un immeuble de treize appartements allant du 2,5 pièces au 5,5 pièces, avec un garage souterrain et plusieurs places de parc extérieures. Au final, le projet devrait comprendre six immeubles de logements.

**PROJET** > L'aspect architectural de l'immeuble est épuré et contemporain tout en gardant l'esprit de montagne. Chaque appartement bénéficie d'une répartition très bien étudiée jouissant d'une belle cuisine équipée et ouverte sur le séjour, orienté plein Sud. Chaque lot dispose d'une terrasse et d'un jardin ou d'un balcon orienté Sud-Ouest offrant une vue imprenable sur la région et les Préalpes fribourgeoises. Les murs porteurs de l'élément bâti sont en béton armé et les façades offrent une isolation périphérique, recouverte d'une part en crépi et d'autre part en lames sapin. Le socle du bâtiment est en crépi anthracite afin d'assoir le bâtiment et certaines parties de la façade sont en crépi blanc contrastant avec les éléments en sapin, lui donnant ainsi rythme et dynamisme. Pour donner une unité au volume, on retrouve des éléments en sapin sur les garde-corps des balcons, qui alternent avec des éléments métalliques anthracite pour rappeler la couleur du socle.

## COORDONNÉES

Chemin Les Prés du Tennis  
1619 Les Paccots

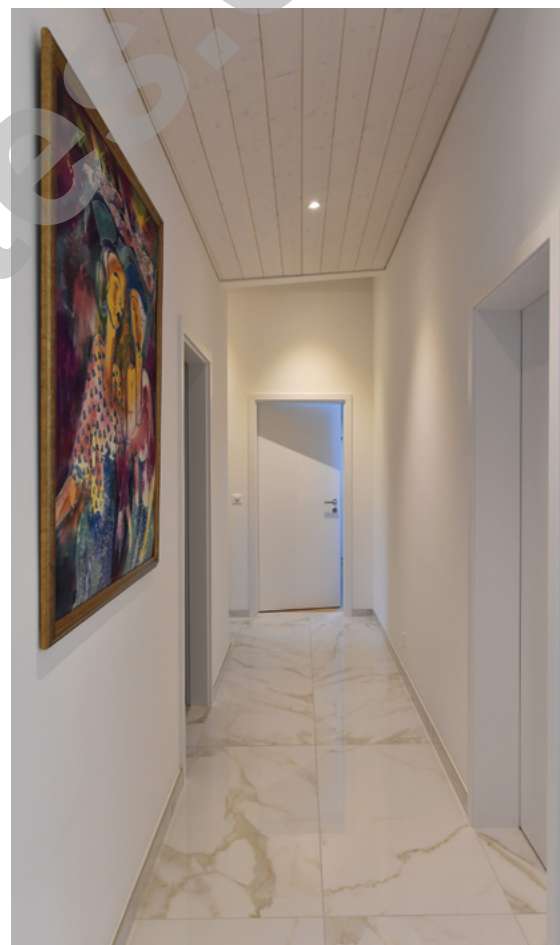
Conception 2016  
Réalisation 2019 – 2020

Édité en Suisse





Les appartements sont destinés à de la vente en PPE et les choix des matériaux ont, par conséquent, été définis au gré des acquéreurs. Mais dans la plupart des logements, on retrouve principalement du carrelage pour les sols des cuisines, hall et sanitaires. Les revêtements de sols des chambres et des séjours sont en parquet. Quant aux plafonds, ils sont en plâtre lissé peint en blanc et dans les combles on retrouve des lames sapin lazurées en blanc. Le chauffage se fait grâce à une pompe à chaleur avec sonde géothermique et l'ensemble des logements possède des vitrages triples isolants. Quant aux aménagements extérieurs, ils sont réalisés au fur et à mesure de la construction de bâtiments de la promotion et privilégieront une végétation qui s'intégrera de manière optimale à l'environnement.



## CARACTÉRISTIQUES

Surface du terrain	2 638 m <sup>2</sup>
Surface brute de plancher	1 270 m <sup>2</sup>
Emprise au rez	325 m <sup>2</sup>
Volume SIA	6 505 m <sup>3</sup>
Nombre d'appartements	13
Nombre de niveaux	Rez + 3
Nombre de niveau souterrain	1
Places de parc intérieures	8
Places de parc extérieures	21



## ENTREPRISES ADJUDICATAIRES ET FOURNISSEURS

LISTE NON EXHAUSTIVE

Echafaudages  
**ÉCHAFAUDAGES 2000  
JUNCAJ FRÈRES SA**  
1860 Aigle

Maçonnerie-BA  
- Carrelages & faïences  
**COQUOZ  
CONSTRUCTIONS SA**  
1615 Bossonnens

Étanchéité - Ferblanterie  
- Couverture  
**ETSA ÉTANCHÉITÉ SA**  
1753 Matran

Menuiseries extérieures  
- Charpente  
**J. VUICHARD SA**  
1623 Semsales

Porte de garage  
**ALEXANDRE BOVET  
STORES ET VOLETS,  
MENUISERIE PVC SA**  
1625 Sâles (Gruyère)

Stores toile à projection  
**SELLERIE DU BOURGO SA**  
1630 Bulle

Électricité  
**GROUPE E CONNECT SA**  
1618 Châtel-Saint-Denis

Raccordement fibre optique  
**FTTH FR SA**  
1763 Granges-Paccot

Chauffage PAC Air-eau  
et sondes géothermiques  
- Sanitaire  
**A. ROSSELET SA**  
1618 Châtel-Saint-Denis

Serrurerie  
**GENOUD B. SÄRL**  
1623 Semsales

Ascenseurs  
**AS ASCENSEURS SA**  
1052 Mont-sur-Lausanne

Chapes & isolations  
**B. PACHOUD ET FILS SA**  
1004 Lausanne

Revêtement de sols parquet  
**SOLS AMBIANCE SA**  
1700 Fribourg

Résine  
**AEBERHARD II SA**  
1020 Renens

Plâtrerie - Peinture  
- Isolation périphérique  
variante laine de pierre  
**ITALGYPS SA**  
1752 Villars-sur-Glâne

Menuiseries intérieures - Portes  
**MENUISERIE  
MAILLARD & FILS SA**  
1609 Besencens

Agencements de cuisines  
**PRÉCISION CUISINE SA**  
1618 Châtel-Saint-Denis

Nettoyage du bâtiment  
**HP NETTOYAGE SA**  
1615 Bossonnens