

MAÎTRE D'OUVRAGE

Swiss Habitat Sàrl
Route de Saint-Cergue 10
1273 Arzier-Le Muids

ARCHITECTES

Atelier 94 Architecture SA
Route de Saint-Cergue 10
1273 Arzier-Le Muids

**CONCEPTION ET DIRECTION
ARCHITECTURALE**

Lorenzo Cistellini
Georges Tornier

DIRECTION DES TRAVAUX

Fausto Vitelli
Johanna Guyard

INGÉNIEURS CIVILS

Marzer & Russ SA
Avenue Alfred-Cortot 7F
1260 Nyon

BUREAUX TECHNIQUES

CVS
AC Energies SA
Route du Petit-Moncor 14
1752 Villars-sur-Glâne

ÉLECTRICITÉ

ET Conseils Sàrl
Route d'Yverdon 15
1033 Cheseaux-sur-Lausanne

GÉOTECHNIQUE

Karakas et Français SA
Avenue des Boveresses 44
1010 Lausanne

**LOGEMENTS AVEC
SURFACE COMMERCIALE**

HISTORIQUE / SITUATION > Non loin de Nyon et de Lausanne, le village d'Arzier-le-Muids jouit d'une vue imprenable sur le lac et les Alpes et bénéficie d'une grande tranquillité, tout en étant proche des grands axes routiers. Au cœur du village, le long de la route de Saint-Cergue, une parcelle de 1016 mètres carrés a été utilisée pour construire un immeuble de sept logements avec une surface commerciale au rez-de-chaussée. Cette construction a permis de garder les services de premières nécessités au sein du village.

Au rez-de-chaussée, une enseigne alimentaire a pris ses quartiers offrant une plus-value grâce à un service de point-relais pour la Poste. Un bancomat est également disponible à l'extérieur. Les premiers et deuxième étages

proposent chacun un 3,5 pièces, ainsi que deux 2,5 pièces. Les combles abritent un 3,5 pièces, ainsi que les galetas des différents appartements. Les logements du premier étage bénéficient d'une généreuse terrasse et les appartements du deuxième étage et des combles, en retrait, offrent de larges balcons, orientés Sud-Est.

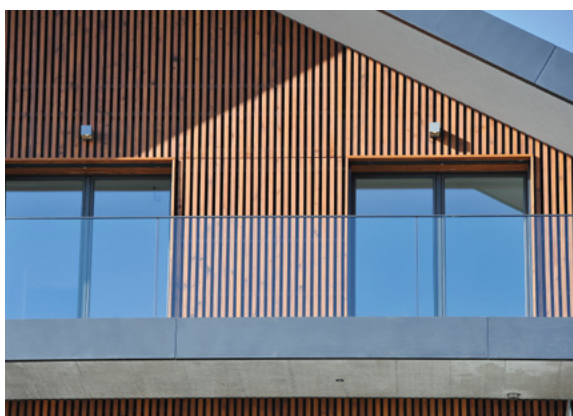
PROJET > À l'avant de la parcelle, face au bâtiment, plusieurs places de parc sont disponibles pour les clients du commerce. À droite de la parcelle, un accès pour les livraisons a été créé. La surface de vente abrite également un local de dépôt, un local de stockage, des chambres froides, un bureau, un sanitaire et une salle de pause. La façade du rez-de-chaussée délimite la partie commerciale grâce à un revêtement en pierres naturelles.

COORDONNÉES

Route de St-Cergue 16
1273 Arzier-le-Muids

Conception 2018
Réalisation 2019 - 2020

Édité en Suisse



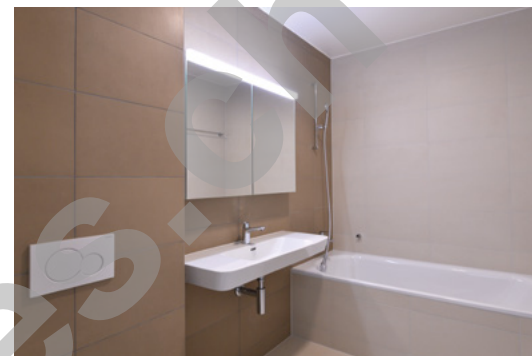
Une isolation phonique et thermique a été posée au plafond du commerce afin d'assurer la tranquillité des locataires. Des dalles épaisses ont été privilégiées pour renforcer cette séparation entre l'habitat et le commerce.

L'accès aux logements se fait, quant à lui par l'arrière du bâtiment, sur la rue du Village. Pourvu d'un couvert, on accède à la cage d'escaliers de l'immeuble en descendant quelques marches depuis la rue. Huit places de parc couvertes sont également disponibles devant l'entrée. La façade des appartements se démarque de celle du commerce par la réalisation d'une façade ventilée recouverte de lamelles de bois verticales. Une ferblanterie anthracite donne un cadre à la façade.

Pour assurer une légèreté visuelle et ne pas entraver la lumière naturelle à l'intérieur des logements, les garde-corps des balcons sont en verre transparent et les séparations entre ces derniers en verre translucide pour assurer l'intimité des locataires.

Sur les façades principales, des stores ont été privilégiés, tandis que sur les pignons, ce sont des volets coulissants qui ont été installés.

À l'intérieur des logements, le Maître d'ouvrage a privilégié des cuisines et des matériaux de standing, ainsi que des armoires murales qui permettent de bénéficier de l'entier du volume des pièces. Toutes les cuisines sont ouvertes sur le séjour et les chambres à coucher, généreuses, varient entre douze et seize mètres carrés. Chaque logement bénéficie de sa colonne de lavage individuelle. Le système de chauffage se fait par une pompe à chaleur de type air/eau. Des panneaux solaires pour chauffer l'eau chaude sanitaire et des panneaux photovoltaïques ont été disposés en toiture. Vu la surface restreinte du terrain et son emplacement en bordure de route cantonale, le chantier était réel défi quant à son organisation. Des travaux spéciaux ont également été nécessaires car l'implantation du bâtiment a été réalisée dans un terrain en pente et avec une grande proximité des bâtiments voisins.



CARACTÉRISTIQUES

Surface du terrain	1016 m ²
Surface brute de plancher (dont les logements 610 m ²)	932 m ²
Emprise au rez	304 m ²
Volume SIA	4387 m ³
Nombre d'appartements	7
Surface commerciale	1
Nombre de niveaux	Rez inf. + Rez sup. + 2
Places de parc extérieures (dont 8 couvertes)	19

ENTREPRISES ADJUDICATAIRES ET FOURNISSEURS

LISTE NON EXHAUSTIVE

Démolition - Terrassement
- Travaux spéciaux
PÉCOUD & FILS SÀRL
1261 Le Vaud

Travaux de désamiantage
**AMIANTE-DÉMOLITION
VONLANDEN SA**
1122 Romanel-sur-Morges

Curage des canalisations
TUYAU MAX SA
1020 Renens

Échafaudages
**ÉCHAFAUDAGES 2000
JUNCAJ FRÈRES SA**
1860 Aigle

Maçonnerie - Béton armé
PIZZERA-POLETTI SA
1020 Renens

Charpente bâtiment -
Bardage bois façade sud-est
**CHEVALIER
BOIS SUISSE SÀRL**
1265 La Cure

Séparations de caves en bois
KERN STUDER SA
1400 Yverdon-les-Bains

Ferblanterie - Couverture
**TOITURE WILLY
GONCERUT SA**
1274 Grens

Étanchéité bâtiment
GENEUX DANCET SA
1026 Echandens

Menuiseries extérieures
(logements) -
Volets coulissants
ZURBUCHEN FRÈRES SA
1312 Eclépens

Menuiseries extérieures
(Denner)
**CONSTRUCTIONS
MÉTALLIQUES ISELÉ SA**
1180 Rolle

Stores à lamelles
SCHENKER STORES SA
1023 Crissier

Installations électriques
HANHART ÉLECTRICITÉ SA
1260 Nyon

CVS
AC ÉNERGIES SA
1752 Villars-sur-Glâne

Obturation coupe-feu
KB IGNIFUGE SA
1024 Ecublens

Portes Local - Garde-corps
en verre - Serrurerie
**CONSTRUCTIONS
MÉTALLIQUES ISELÉ SA**
1180 Rolle

Boîte aux lettres
ERNST SCHWEIZER AG
1024 Ecublens

Cylindres - Mise en passe
CDVI SUISSE SÀRL
1024 Ecublens

Ascenseurs
OTIS SA
1052 Le Mont-sur-Lausanne

Plate-forme élévatrice
BACO SA
1029 Villars-Ste-Croix

Chapes ciment
**G. CACCIAMANO,
STÉPHANE BERTACCHI
SUCESSEUR SA**
1026 Echandens

Carrelages - Faïences
**CARRELAGES REVÊTEMENTS
GRANDAS MANUEL**
1020 Renens

Parquet
A-Z PARQUETS SÀRL
1030 Bussigny

Plan de travail en Dekton
EUROSTONES SÀRL
1162 St-Prex

Fourniture de la pierre
de faïence
ETEREDILE SRL
I-11020 Quart (AO)

NEOLITH SRL
I-82033 Cusano Mutri (BN)

Fourniture des dalles
CHALLANDE ET FILS SA
1260 Nyon

Pose de la pierre
EDILE
I-11010 Gignod (AO)

Plâtrerie - Peinture - Isolation
extérieures - Crépis
RUDI SA
1029 Villars-Ste-Croix

Menuiseries intérieures
- Portes - Armoires
**ÉBÉNISTERIE -
AGENCEMENT - MENUISERIE
THIERRY LOICHOT SA**
1123 Aclens

Cuisines - Mobilier
GÉTAZ-MIAUTON SA
1030 Bussigny

Électroménager
BSH ELECTROMÉNAGER SA
8954 Geroldswil

Nettoyages du bâtiment
CLEAN-CLEAN SÀRL
1290 Versoix

Traçage places de parc
TRACEROUTE SA
1052 Le Mont-sur-Lausanne

Aménagements extérieurs
MENÉTREY SA
1042 Bioley-Orjulaz