

MAÎTRE D'OUVRAGE

Retraites Populaires
Rue Caroline 9
1001 Lausanne

ARCHITECTES

Retraites Populaires
Service Construction durable
Rue Caroline 9
1001 Lausanne

COLLABORATEURS

Philippe Sudan
Sacha Jeanrenaud

INGÉNIEURS CIVILS

Ingea SA
Chemin de la Joliette 4
1006 Lausanne

BUREAUX TECHNIQUES

CVS
BA Consulting SA
Chemin de l'Étang 7
1037 Étagnières

ÉLECTRICITÉ

Tec 3000, Joël Widmann
En Couvalau 2D
1373 Chavornay

INGÉNIEURS**PROTECTION INCENDIE**

Ingea SA
Chemin de la Joliette 4
1006 Lausanne

GÉOMÈTRES

Jaquier Pointet SA
Rue des Pêcheurs 7
1400 Yverdon-les-Bains

**RÉNOVATION**

HISTORIQUE/SITUATION > Après le bâtiment de la rue des Uttins 10, un autre immeuble yverdonnois, ancré celui-ci au numéro 5, a fait l'objet d'une réhabilitation complète et d'un agrandissement. Au même titre que le premier objet, cette construction remontant à 1948 a été identifiée dans la planification quinquennale des rénovations du patrimoine immobilier de Retraites Populaires. Situé dans un quartier calme, à deux pas du centre historique, l'immeuble n'avait jamais subi de travaux de rénovation conséquents.

PROGRAMME/CONCEPT > L'édifice de la rue des Uttins 5 est inscrit en zone résidentielle 1 du plan général d'affectation de la Commune. Aux neuf appartements répartis sur trois niveaux est venu se greffer un nouveau logement de 3,5 pièces en attique.

L'ensemble du bâtiment a bénéficié d'un assainissement énergétique de l'enveloppe. Figuraient également dans le cahier des charges, l'agrandissement des balcons, la modernisation de l'électricité (tableaux électriques, lustrerie des locaux communs), la mise en conformité aux prescriptions de sécurité incendie (exutoire de fumée, portes palières EI 30, etc.) et la sécurisation de l'immeuble par la pose d'un interphone et de portes palières avec trois points de sécurité. Le Service construction durable de Retraites Populaires a également procédé au remplacement des garde-corps de la cage d'escalier et à la pose d'un nouveau carrelage dans les locaux communs (buanderies - dégagement - local à vélos-poussettes). À cela s'ajoutait la création d'un jardin communautaire et de dix places de parking supplémentaires. Des cheminements ont par ailleurs été aménagés.

COORDONNÉES

Rue des Uttins 5
1400 Yverdon-les-Bains

Conception 2017
Réalisation 2018 - 2019

Édité en Suisse

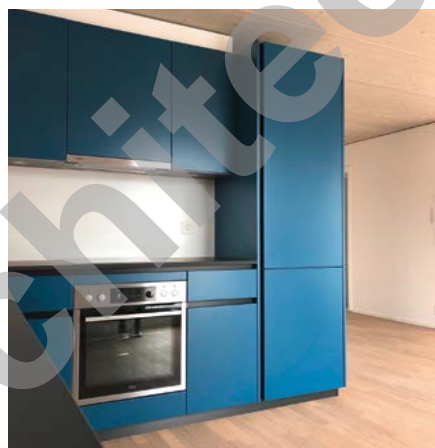




RÉALISATION > La construction existante se caractérise par ses murs porteurs en maçonnerie. Une nouvelle isolation périphérique de 18 centimètres crépie vient habiller le pourtour du bâtiment, lequel hérite d'une ferblanterie en zinctitane. Les anciens balcons ont été démolis, remplacés par de nouvelles structures métalliques qui ont permis leur agrandissement.

Principal défi des intervenants, la démolition de la toiture quatre pans au profit d'un toit plat végétalisé. Une dalle mixte bois-béton a été réalisée sur laquelle repose le nouvel attique. Ce dernier est constitué d'une ossature bois avec isolation de 24 centimètres. Le revêtement de façade est en Eternit, tandis que la toiture est en zinc-titane.

CONCEPT ÉNERGÉTIQUE > Le chauffage au mazout a cédé la place à une installation à gaz. Le préchauffage de l'eau chaude sanitaire est assuré par des panneaux solaires thermiques. Outre l'isolation déjà mentionnée, les nouvelles fenêtres à triple vitrage contribuent au bon bilan énergétique du bâtiment. Au chapitre électricité, signalons les modifications et le remplacement des éclairages des locaux communs et extérieurs. Deux panneaux photovoltaïques, directement en lien avec l'attique, viennent compléter le dispositif.



CARACTÉRISTIQUES	
Surface du terrain	1168 m ²
Surface brute de plancher	830 m ²
Emprise au rez	246 m ²
Volume SIA	3104 m ³
Nombre d'appartements	10
Nombre de niveaux	Rez + 3
Nombre de niveau souterrain	1
Places de parc extérieures	12
Places de parc intérieures	2



ENTREPRISES ADJUDICATAIRES ET FOURNISSEURS

LISTE NON EXHAUSTIVE

Échafaudages
E.S. ÉCHAFAUDAGES SERVICES SA
1028 Prévèrenges

Maçonnerie
BÉATI FRÈRES SA
1422 Grandson

Charpente bois
FAVRE SA
1405 Pomy

Charpente métallique
ORLLATI MÉTAL SA
1007 Lausanne

Protection contre la foudre
PERRUSSET PARATONNERRES SA
1304 Cossonay-Ville

Crépissage extérieur
- Isolation sous dalle
GREGORUTTI SA
1400 Yverdon-les-Bains

Étanchéité toiture plate
JPIOVANO TRAVAUX SPÉCIAUX-ÉTANCHÉITÉ SÀRL
1400 Yverdon-les-Bains

Ferblanterie -
Revêtement extérieur
L.A. TOITURE SA
1321 Arnex-sur-Orbe

Portes de garages
VIGLINO SA
1373 Chavornay

Fenêtres PVC
EGOKIEFER SA
1844 Villeneuve

Stores vénitiens et
stores à lamelles
PERSANO STORES ET VOLETS SA
1122 Romanel-sur-Morges

Installations électriques
SOVITEC SÀRL
1350 Orbe

Installations de chauffage
CHAUFFATEC SA
1030 Bussigny

Installations de ventilation
NORDVENT R-TECH SA
1400 Yverdon-les-Bains

Sanitaire
JDG SANITAIRE SA
1052 Le Mont-sur-Lausanne

Appareils sanitaires spéciaux
SCHULTHESS MASCHINEN SA
1025 St-Sulpice

Cylindres mise en passe
CLÉS BARBY SA
1004 Lausanne

Ouvrages métalliques
AB SERRURERIE CONSTRUCTIONS MÉTALLIQUES SA
1417 Essertines-sur-Yverdon

Chapes
LAIK SA
1072 Forel (Lavaux)

Carrelages
VIMA SÀRL
1020 Renens

Revêtement de sols en bois
PROPRE EN ORDRE SA
1009 Pully

Plâtrerie - Peinture intérieure
MONTANGERO & FILS SA
1032 Romanel-sur-Lausanne

Portes intérieures bois
FENALVA SÀRL
1026 Echandens

Cuisines
MOBILIUS 3000 SÀRL
1023 Crissier

Nettoyages
CIEL NETTOYAGES SÀRL
1400 Yverdon-les-Bains

Aménagements extérieurs
DE PIPPO SÀRL
1400 Yverdon-les-Bains

Panneaux publicitaires
LMG PUBLICITÉ SÀRL
1424 Champagne