

**ENTREPRISE GÉNÉRALE
 ET MAÎTRE D'OUVRAGE**

 Movito Sàrl
 Route de Saint-Cergue
 1273 Arzier-Le Muids

ARCHITECTES

 Atelier 94 Architecture SA
 Route de Saint-Cergue 10
 1273 Arzier

**CONCEPTION ET DIRECTION
 ARCHITECTURALE**

 Georges Tornier
 Lorenzo Cistellini
 Véronique Viret

DIRECTION DE TRAVAUX

 Fausto Vitelli
 Cindy Encarnacao

INGÉNIEURS CIVILS

 FLK Ingénieurs civils Sàrl
 Route des Avouillons 12
 1196 Gland

BUREAUX TECHNIQUES

 CVS
 Baudet Lienhard SA
 Route de Divonne 48
 1260 Nyon

GÉOMÈTRE

 HKD Géomatique Vaud SA
 Chemin de la Vuarpillière 35
 1260 Nyon


LOGEMENTS EN PPE

HISTORIQUE/SITUATION > En ville de Nyon, à l'intersection des chemins de Bourgogne et des Cottages, le nouvel immeuble, bâti sur une très belle parcelle, constitue une petite copropriété de 17 appartements, du studio au 4,5 pièces de très bon standing. Implanté dans un quartier calme, l'immeuble se situe à proximité immédiate de l'arrêt des Plantaz de la ligne Nyon-Saint-Cergue, des établissements scolaires, d'une crèche et des commerces.

PROJET/CONCEPT > D'un design résolument moderne et épuré, la construction se caractérise par un jeu de volumes et de profondeurs, souligné par des balcons rythmés par des volets coulissants en façade. Les trois niveaux comprennent un rez-de-chaussée de plain-pied, avec accès à un jardin privatif et deux étages dotés d'un balcon qui ceinture tout le bâtiment.

Sur ces deux niveaux, les volets en aluminium thermolaqué de couleur rouille, ajourés et coulissants, permettent de modifier l'aspect général de la construction, de se protéger des regards ou d'un soleil trop insistant. Le sous-sol - accessible par une rampe - offre une place de parc par logement.

Les appartements - les 4,5 pièces concentrés au rez-de-chaussée, les 2,5 et 3,5 pièces dans les niveaux supérieurs - occupent les angles du bâtiment orienté sud-ouest. Sa façade nord-est est mitoyenne avec le bâtiment voisin existant. L'entrée et la cage d'escalier sont centrales. Un grand soin a été apporté aux coloris des façades: le soubassement de l'immeuble est revêtu de grandes plaques de céramique couleur rouille qui rappellent le thermolaquage des volets coulissants. Le hall d'entrée est habillé de cette même céramique et éclairé par des bandeaux intégrés de lumières led.

COORDONNÉES

 Chemin des Cottages 13
 1260 Nyon

 Conception 2018
 Réalisation 2019 - 2020

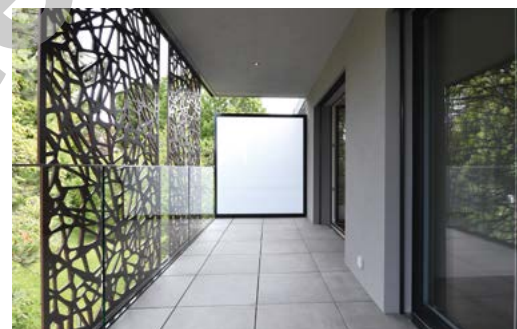
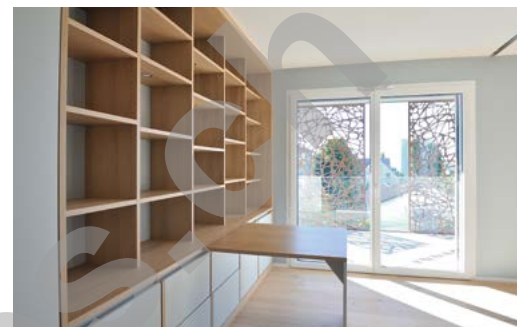
Édité en Suisse


CENTRE D'INFORMATION
 ARCHITECTURE ET CONSTRUCTION


RÉALISATION > De facture traditionnelle, le bâtiment est protégé par une isolation périphérique, chauffé par une pompe à chaleur air-eau, équipé de panneaux photovoltaïques en toiture. Les ouvrants sont équipés de triples vitrages et les appartements du rez-de-chaussée de vitrages sécurisés. Visiophones et digicodes assurent la tranquillité des habitants.

AMÉNAGEMENTS EXTÉRIEURS > En plus des jardins privatifs réservés aux logements du niveau inférieur, une zone de détente a été créée au Sud-Ouest au-dessus de la partie du garage qui déborde de l'assise du bâtiment. Ouverte à tous les habitants, arborisée, elle est équipée de jeux pour enfants qui incitent à la rencontre. Au niveau de l'entrée, un parking couvert permet le stationnement des deux-roues.

POINTS FORTS > La qualité et le standing du nouveau bâtiment des Cottages sont mis en valeur par une architecture moderne aux lignes sobres mais avivées par le jeu de couleur qui oppose façades lumineuses et reflets rouille du rez-de-chaussée et des volets. À ces qualités s'ajoutent celle de l'équipement de l'immeuble et le soin apporté à la réalisation des parties communes.



CARACTÉRISTIQUES

Surface du terrain	1740 m ²
Surface brute de plancher	1595 m ²
Volume SIA	8400 m ³
Nombre de niveaux	Rez + 2
Nombre de niveau souterrain	1
Nombre de logements	17
Places de parc intérieures	17

ENTREPRISES ADJUDICATAIRES ET FOURNISSEURS

LISTE NON EXHAUSTIVE

Terrassement
PÉCOUD & FILS SÀRL
1261 Le Vaud

Échafaudages
E.S. ÉCHAFAUDAGES SERVICES SA
1028 Prêverenges

Maçonnerie - Béton armé
MARTI CONSTRUCTION SA
1018 Lausanne

SOCIÉTÉ ÉLECTRIQUE DES FORCES DE L'AUBONNE SA (SEFA)
1170 Aubonne

Couverts à vélo
ADDORMATIQUÉ TECHNO-LÉMAN SÀRL
1162 St-Prex

Isolations thermiques extérieures crépies
RUDI SA
1029 Villars-Ste-Croix

Étanchéité - Revêtements de toits plats
GENEUX DANCET SA
1026 Echandens

Ferblanterie - Étanchéité
SALVATORE GRASSO SÀRL
1023 Crissier

Fenêtres - Portes extérieures
ZURBUCHEN FRÈRES SA
1312 Eclépens

Stores vénitiens
SCHENKER STORES SA
1023 Crissier

Électricité
SOCIÉTÉ ÉLECTRIQUE DES FORCES DE L'AUBONNE SA (SEFA)
1170 Aubonne

Ventilation
AC ÉNERGIES SA
1752 Villars-sur-Glâne

Installations CVCR
KERN STUDER SA
1400 Yverdon-les-Bains

Serrurerie - Balustrades
OUVRAGES MÉTALLIQUES SA
1260 Nyon

Éléments pré confectionnés pour abris P.C
- Boîtes aux lettres
ERNST SCHWEIZER SA
1024 Ecublens

Ascenseurs
OTIS SA
1052 Le Mont-sur-Lausanne

Chapes
G. CACCIAMANO, STÉPHANE BERTACCHI SUCESSEUR SA
1026 Echandens

Fourniture et pose de granit et céramique
EUROSTONES SÀRL
1162 St-Prex

Carrelages
CARRELAGES REVÊTEMENTS GRANDAS MANUEL
1020 Renens

Revêtement de sols en bois
A-Z PARQUETS SÀRL
1030 Bussigny

Plâtrerie
PISTOCCO SA
1163 Etoy

Menuiseries et portes intérieures - Armoires
EBÉNISTERIE - AGENCEMENT - MENUISERIE THIERRY LOICHOT SA
1123 Aclens

Cloisons intérieures - Séparation de caves
KERN STUDER SA
1400 Yverdon-les-Bains

Nettoyages
CLEAN-CLEAN SÀRL
1290 Versoix

Curetage de canalisations
TUYAU MAX SA
1020 Renens

Tri des déchets
BIRCHLER RÛCUPÉRATION SÀRL
1163 Etoy

Aménagements extérieurs - Végétalisation toiture plate
MENÉTREY SA
1042 Boley-Orjulaz

Aménagements extérieurs
TRACEROUTE SA
1052 Le Mont-sur-Lausanne

WC de chantier
TOI TOI AG
8107 Buchs

Conteneurs enterrés
VILLIGER ENTSORGUNGSYSTEME AG
5647 Oberrüti