

**MÂÎTRES D'OUVRAGE**

Privés

**ENTREPRISE GÉNÉRALE**

Edifea SA  
 Chemin du Château-Bloch 11  
 1219 Le Lignon

**CHEF DE PROJET**

Cédric Jahier

**CONSEILLÈRE CLIENTÈLE**

Tiffany Dechamboux

**ARCHITECTES**

PHASE AUTORISATION  
 Ris & Chabloz Architectes SA  
 Avenue Rosemont 10  
 1208 Genève

**PHASE EXÉCUTION**

BMA architectes Sàrl  
 Route des Acacias 43  
 1227 Les Acacias

**INGÉNIEURS CIVILS**

Reis Ingéniering Sàrl  
 Avenue des  
 Grandes-Communes 8  
 1213 Petit-Lancy

**PHYSIQUE DU BÂTIMENT**

Archiwatt Sàrl  
 Chemin de la Montagne 2  
 1224 Chêne-Bougeries

**GÉOMÈTRE**

MBC Ingéo SA  
 Route de Troinex 33  
 1234 Vessy

**VILLAS MITOYENNES**

**HISTORIQUE/SITUATION** > Aux portes de Genève, sur la commune de Vessy, une parcelle de 1219 mètres carrés située dans un quartier résidentiel permettait l'implantation de trois villas mitoyennes reliées par les garages. À quelques minutes à pied de l'axe principal de la commune et des rives de l'Arve, les villas bénéficient d'une grande tranquillité tout en étant proches des transports publics, des écoles, des services de première nécessité, des tennis, ainsi que du centre sportif du Grand Donzel.

Dans une zone résidentielle où prédomine une architecture plutôt classique, les trois nouvelles entités détonnent avec leur architecture résolument contemporaine à toit plat, leurs larges baies vitrées et leur porte-à-faux qui abrite les chambres du premier étage et offre par la même occasion le toit de la terrasse sur rez-de-chaussée côté jardin.

Chaque entité se compose de trois niveaux avec un sous-sol aménageable. Le rez-de-chaussée accueille le séjour qui s'ouvre généreusement sur l'extérieur et la cuisine ouverte. À l'étage, on retrouve quatre chambres à coucher dont une suite parentale et une salle de bain supplémentaire.

**PROJET** > La construction se caractérise par une grande luminosité à l'intérieur des espaces grâce, notamment, aux larges baies vitrées du séjour et à la présence d'un puits de lumière en toiture qui inonde toute la longueur de l'escalier intérieur menant aux différents niveaux. Le garde-corps de cet escalier intérieur est en verre transparent afin de garder cette luminosité, tout comme les garde-corps extérieurs des larges vitrages et des balcons situés à l'étage.

**COORDONNÉES**

Chemin du Soujet 12  
 1224 Veyrier

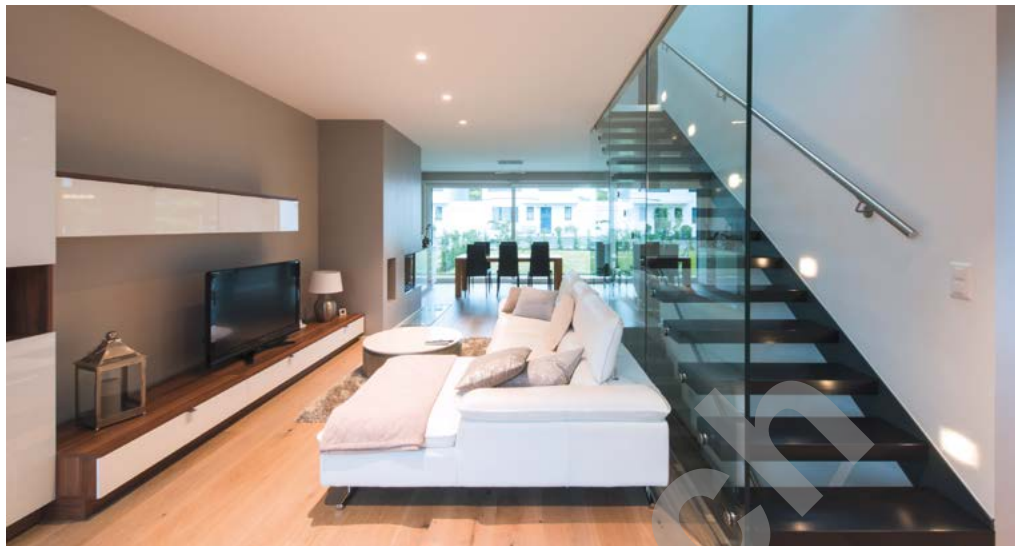
Conception 2015 - 2016  
 Réalisation 2018

Édité en Suisse



**CENTRE D'INFORMATION**  
 ARCHITECTURE ET CONSTRUCTION





À l'intérieur, le choix des matériaux a été laissé aux soins des acquéreurs leur permettant ainsi de moduler les espaces à leur guise. Les sols sont soit en carrelage, soit en parquet et de la faïence toute hauteur se retrouve dans les WC et salles de bain. Quant à l'extérieur, la structure de l'ensemble des villas est en béton avec une isolation périphérique recouverte d'un crépi.

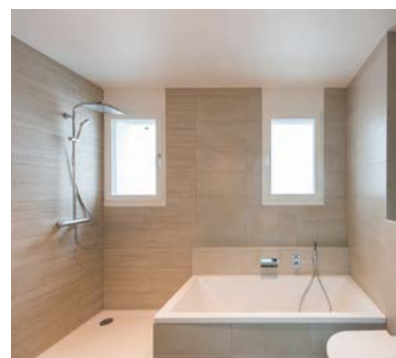
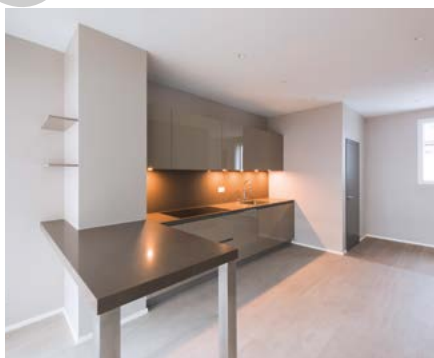
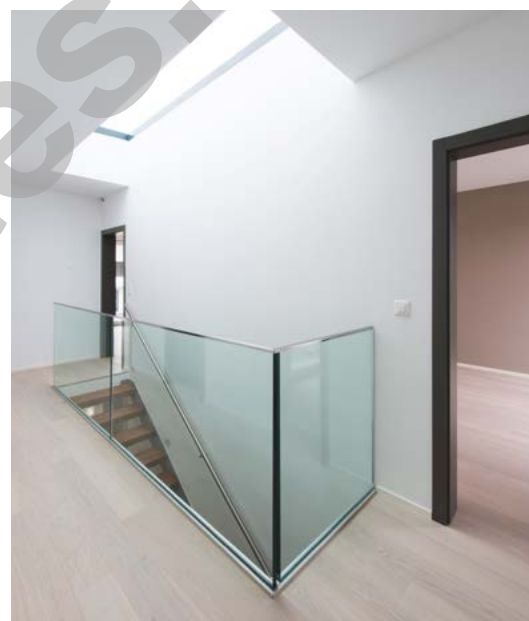
Les trois villas respectent les normes à haut potentiel énergétique et possèdent donc des triples vitrages. Une pompe à chaleur a été mise en place dans les sauts de loup, ce qui permet d'éviter un impact visuel extérieur. Des panneaux solaires thermiques situés en toiture assurent une grande partie de la production d'eau chaude sanitaire.

Les aménagements extérieurs ont été réalisés selon le plan d'aménagement paysager imposé par l'Office cantonal de l'agriculture et de la nature (OCAN). Toutes les surfaces circulables ont

reçu un revêtement en pavés drainant. Une pelouse a été plantée dans les jardins avec des terrasses en dalles ou carrelage selon le choix des acquéreurs. Des parois berlinoises ont été posées afin de protéger les limites de propriétés.

#### CARACTÉRISTIQUES

Surface du terrain	1219 m <sup>2</sup>
Surface brute de plancher	830 m <sup>2</sup>
Emprise au rez	450 m <sup>2</sup>
Volume SIA	3306 m <sup>3</sup>
Nombre de villas	3
Nombre de niveaux	Rez + 1
Nombre de niveaux souterrains	1
Places de parc extérieures	3
Places de parc intérieures	4



## ENTREPRISES ADJUDICATAIRES ET FOURNISSEURS

LISTE NON EXHAUSTIVE

Échafaudages  
**VON RO**  
**ECHAFAUDAGES SA LANCY**  
1212 Grand-Lancy

Maçonnerie – Béton armé  
**A. HENRIOUD SA**  
1214 Vernier

Ferblanterie – Couverture  
**GENOLET TOITURE**  
**CONCEPT SA**  
1227 Carouge

Fenêtres  
**MDESIGN**  
**CONSTRUCTIONS SÀRL**  
1563 Dompierre

Stores  
**CONTACT STORES**  
**& FENÊTRES SÀRL**  
1219 Le Lignon

Électricité  
**SALVISBERG**  
**ÉLECTRICITÉ SA**  
1203 Genève

Ventilation – Sanitaire  
**LÉMAN FLUIDES SA**  
1213 Petit-Lancy

Constructions métalliques  
**MDESIGN METAL SA**  
1580 Avenches

Chapes  
**LAIK SA**  
1072 Forel

Carrelages – Parquets  
**MULTINET**  
**REVÊTEMENTS SA**  
1213 Petit-Lancy

Plâtrerie – Peinture  
**MTB MULTITRAVAUX**  
**BÂTIMENT SA**  
1203 Genève

Fumisterie  
**FISA SA**  
1226 Thônex

Cuisines  
**KOOK CUISINES SA**  
1205 Genève

Aménagements extérieurs  
**PRO-JARDIN &**  
**BÂTIMENTS SÀRL**  
1286 Soral