



# ATRIUM PARK MEYRIN – GE

## MAÎTRE D'OUVRAGE

CP de la Bergère  
C/O Gestiparcs Immobilier SA  
Chemin des Papillons 4  
1216 Cointrin

## ENTREPRISE GÉNÉRALE

Implenia Suisse SA  
Chemin de l'Echo 1  
1213 Onex

## ARCHITECTES

De Giuli & Portier  
Architectes SA  
Chemin de l'Echo 3  
1213 Onex

## INGÉNIEURS CIVILS

EDMS SA  
Chemin des Poteaux 10  
1213 Petit-Lancy

## BUREAUX TECHNIQUES

CHAUFFAGE - VENTILATION  
Energy Management SA  
Chemin du Pré-Fleuri 5  
1228 Plan-les-Ouates

## SANITAIRE

H. Schumacher ingénieurs  
conseils SA  
Avenue William-Fraisse 10  
1006 Lausanne

## ÉLECTRICITÉ

Perrin, Spaeth  
& Associés – Bureau  
d'Ingénieurs Conseils SA  
Rue de la Prairie 19  
1202 Genève

## GÉOTECHNIQUE

Karakas et Français SA  
Chemin des Poteaux 10  
1213 Petit-Lancy

## INGÉNIEUR SÉCURITÉ

Securitas SA  
SBIS - Bureau suisse pour la  
sécurité intégrale Lausanne  
Chemin de Bérée 52  
1010 Lausanne

## INGÉNIEUR ACOUSTIQUE

AAB - J. Stryjenski &  
H. Monti SA  
Rue des Noirettes 32  
1227 Carouge

## GÉOMÈTRE

HKD Géomatique SA  
Chemin de l'Echo 3  
1213 Onex



## IMMEUBLE MULTIFONCTIONS

**HISTORIQUE/SITUATION** > La commune de Meyrin, jouissant d'une position stratégique de premier plan, regroupe les plus importantes zones industrielles du canton de Genève et compte de nombreux projets urbanistiques assurant le bon développement d'un territoire contrasté. Le complexe immobilier CP de la Bergère – Atrium Park prend place dans la zone de développement industriel et artisanal, entre la gare Zimeysa et le campus Richemont. Il profite ainsi d'excellentes connexions aux réseaux routiers, ferroviaires et aéroportuaires tout en occupant un emplacement idéal à proximité des grandes entreprises internationales. Développé pour la Compagnie des Parcs, ce projet de grande envergure a été réalisé par l'Entreprise générale Implenia Suisse SA Building Ouest. L'atelier d'architecture De Giuli & Portier Architectes SA qui a reçu le mandat de conception du complexe a tiré profit des contraintes du site pour créer un élément de transition urbaine dans un écrin contemporain et durable.

**PROGRAMME** > Situé sur un terrain de 11 668 mètres carrés délimité au nord par le coude de la rue de la Bergère et au sud par la station Zimeysa, le projet exploite au maximum la parcelle disponible et offre une surface brute de plancher de quelque 49 000 mètres carrés répartis sur six étages et un rez-de-chaussée. Trois niveaux souterrains sont dévolus aux parkings et aux locaux techniques. L'Atrium Airport Hotel 4\* prend place au cœur de l'ensemble et propose 163 chambres orientées vers le Jura ou le Salève, trois restaurants, un hall d'accueil de 400 m<sup>2</sup>, un centre de conférences modulable de 1200 m<sup>2</sup> ainsi qu'un fitness et spa. Le restaurant aménagé en attique dispose en outre d'une terrasse avec vue splendide sur le Salève. L'hôtel forme le corps central et est entouré par l'immeuble Jura à l'ouest et par deux autres entités formant deux ailes à l'est, Léman et Salève. Ces trois volumes proposent des surfaces d'activités dans les étages et des commerces au rez-de-chaussée.

## COORDONNÉES

Rue de la Bergère 1 à 3  
1213 Meyrin

Réalisation 2017 – 2020

Édité en Suisse



CENTRE D'INFORMATION  
ARCHITECTURE ET CONSTRUCTION







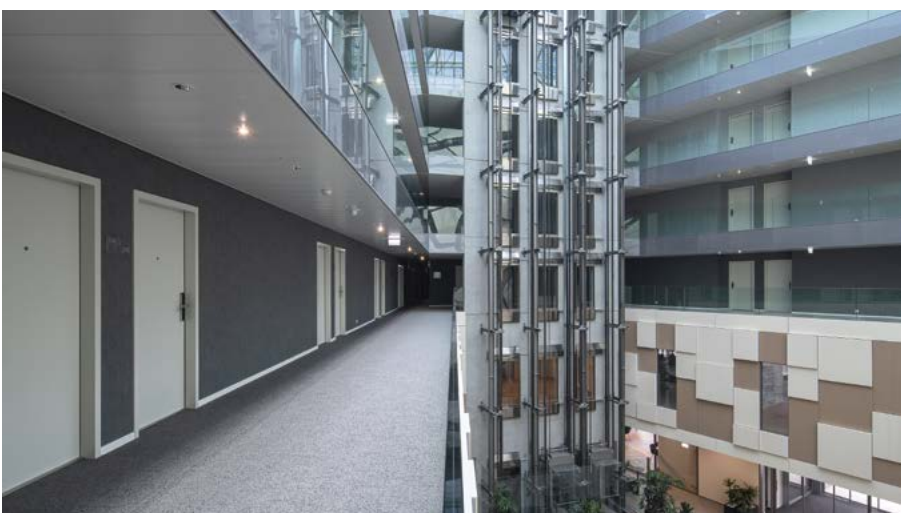
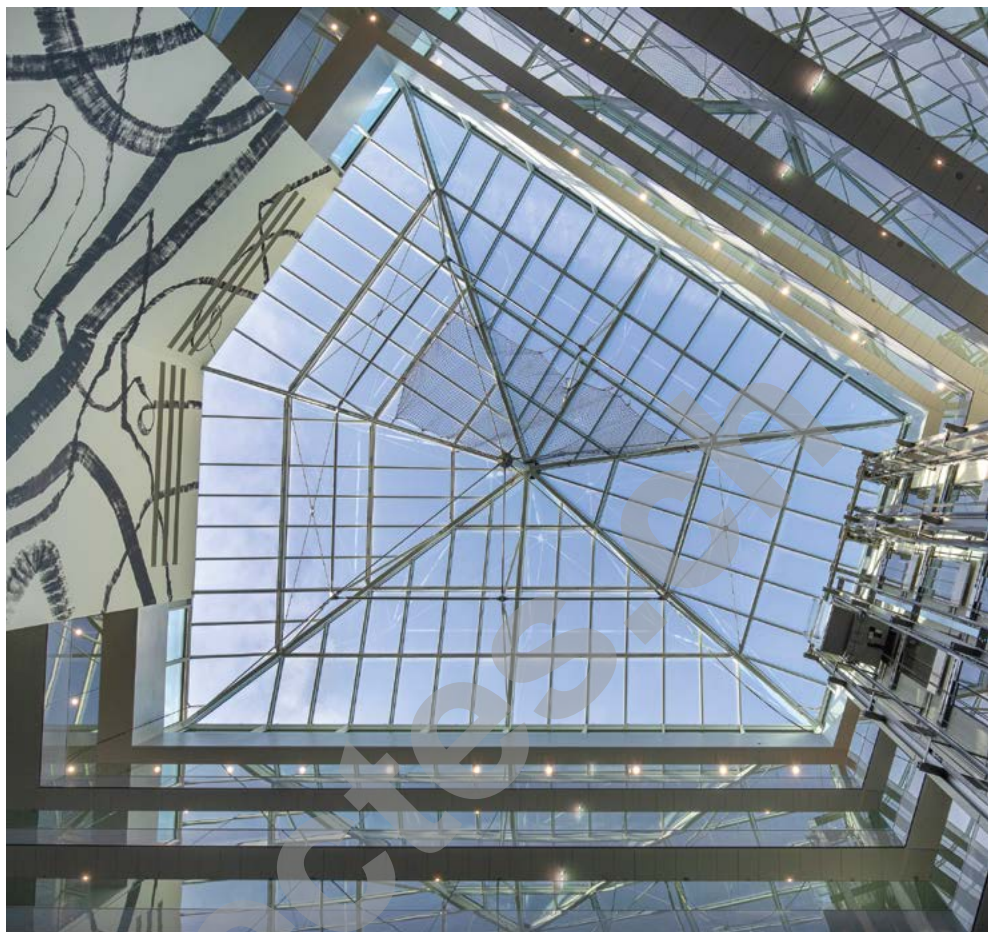
La localisation du complexe immobilier sur la route de Satigny permet en effet d'offrir une excellente visibilité aux enseignes intéressées et un accès facile à toutes les commodités. L'ensemble CP de la Bergère - Atrium Park propose ainsi une palette élargie de nouvelles fonctions dans ce secteur industriel de Meyrin-Satigny en pleine évolution.

**PROJET >** Le plan de l'ensemble suit la courbe de la rue côté nord et la ligne des chemins de fer au sud. Le projet met en valeur le site en créant un volume multifonctionnel à la forme atypique intégrant dans sa réalisation les normes en vigueur liées en particulier à la proximité de la voie ferrée CFF. Le bâtiment construit assure ainsi sécurité et confort à ses occupants et peut accueillir, grâce à la création de plateaux flexibles et modulables, une mixité d'activités. Il s'ouvre côté rue avec deux niveaux vitrés sur toute la longueur qui mettent en évidence, par leur transparence, les activités semi-publiques qui y sont logées. Le cœur du complexe est souligné par une verrière de près de 500 mètres carrés surmontant l'atrium de l'hôtel. Ce très vaste espace baigné de lumière naturelle est occupé au rez-de-chaussée par la réception de l'hôtel et un lieu de détente et de partage, le Meeting Point Bar. Une fresque de 26 mètres s'élance en hauteur jusqu'à la verrière, s'offrant au regard depuis toutes les coursives intérieures desservant les chambres de l'hôtel. Elle devient contrepoint artistique à la circulation verticale des ascenseurs vitrés installés à l'opposé. Destiné à devenir un pôle d'accueil et de rencontre non seulement pour les entreprises des environs mais aussi pour les habitants de la région et les clients de l'aéroport, l'hôtel est placé au centre du complexe. Il est uni aux trois autres entités, à l'exception d'un espace laissé libre côté ouest pour relier la rue à la gare. Il se distingue comme corps central par ses ouvertures verticales ou carrées et son habillage clair.





**RÉALISATION** > Lancé dès le mois de mai 2017, le chantier s'est déroulé sur plus de deux ans jusqu'à l'inauguration officielle en février 2020. La pose de parois clouées au début des travaux a assuré la stabilité des sols dans cet environnement délicat de voies ferrées. La construction adopte les modes usuels: les sous-sols s'appuient sur un radier général et la structure en béton armé (murs et dalles) est complétée par des façades porteuses faites de panneaux sandwich en béton préfabriqués. Des toitures plates isolées et une grande verrière courent l'ensemble. Des panneaux thermiques y ont pris place et contribuent à l'efficacité énergétique du bâtiment qui a obtenu le label Minergie. Chauffé par une pompe à chaleur alimentée par des sondes géothermiques et par une chaudière à gaz, le complexe est aussi certifié THPE, ce qui atteste ses hautes performances énergétiques.







**DÉFIS ET POINTS FORTS** > Un nombre important de modifications a jalonné le chantier. Grâce à la réactivité, à la cohésion et à l'investissement de toute l'équipe engagée sur le chantier, ces modifications ont pu être intégrées dans les temps, sans retarder les échéances de livraison. Le complexe immobilier s'intègre dans un environnement industriel en participant au développement socio-urbain du secteur: les activités professionnelles sont désormais complétées par de nouvelles animations telles que détente, sport, shopping ou encore partage et rencontres dans un bar ou un restaurant. Il offre en outre un hébergement de haut standing aux hôtes de passage et un emplacement aux atouts incontestables pour de nouvelles entreprises souhaitant s'installer dans l'agglomération genevoise.



#### CARACTÉRISTIQUES

Surface du terrain	11 668 m <sup>2</sup>
Surface brute de plancher	49 187 m <sup>2</sup>
Emprise au rez	4 984 m <sup>2</sup>
Volume SIA	120 427 m <sup>3</sup>
Nombre de niveaux	Rez + 6
Nombre de niveaux souterrains	3
Places de parc intérieures	412

## ENTREPRISES ADJUDICATAIRES ET FOURNISSEURS

LISTE NON EXHAUSTIVE

Défrichage  
**RINALDI PAYSAGISTE**  
1231 Conches

Terrassement pleine masse  
**GESTRAG SA**  
1217 Meyrin

Terrassement canalisation  
- Travaux spéciaux  
**IMPLENIA SUISSE SA**  
1213 Onex

Échafaudages  
**IMPLENIA SUISSE SA**  
1213 Onex

Maçonnerie - Béton armé  
**INDUNI & CIE SA**  
1213 Petit-Lancy

Salle de bain préfabriquée  
**EUROCOMPONENTS (SUISSE) SA**  
I-25081 Bedizzole

Façade préfabriquée  
**DELTA PRÉFABRICATION**  
F-07003 Privas

Façade aluminium - Verrière  
**SOTTAS SA**  
1630 Bulle

Isolation édicules toiture  
**B. ZELTNER SA**  
1030 Bussigny

Isolation spéciale  
**KB IGNIFUGE SA**  
1224 Chêne-Bougeries

Isolation périphérique crépie  
**DITECO SA**  
1217 Meyrin

Étanchéité souple  
**G. DENTAN GENÈVE SA**  
1219 Genève

Portes de garage  
**EFAFLEX SWISS GMBH**  
1030 Bussigny

Stores  
**GRIESSER SA**  
1010 Lausanne

Tableaux électriques  
**SWISSOHM SA**  
1222 Vézenaz

Installations électriques  
**SPIE MTS SA**  
1242 Satigny

Lustrerie - Éclairage de secours  
**ZUMTOBEL LUMIÈRE SA**  
1032 Romanel-sur-Lausanne

Spots Fitness  
**PRONTOLUX SA**  
1207 Genève

Armoire Énergie OPAM  
**SECUSUISSE SA**  
1212 Grand-Lancy

Interphonie  
- Télésurveillance  
**PKE ELECTRONICS SA**  
1212 Grand-Lancy

Détection incendie & OPAM  
**SIEMENS SUISSE SA**  
1228 Plan-les-Ouates

Sprinkler  
**SPRINTX PROTECTION INCENDIE SA**  
1052 Le Mont-sur-Lausanne

Portes coupe-feu  
**DELTA TÜRSYSTEME AG**  
1027 Lonay

Chauffage - Ventilation  
**MINO SA**  
1228 Plan-les-Ouates

MCR  
**MINERG-APPELSA SERVICES SA**  
1228 Plan-les-Ouates

Installations sanitaires  
**TROGER SA**  
1222 Vézenaz

Portes intérieures métalliques  
**ACM - ATELIER, CONCEPT MENUISERIE SA**  
1214 Vernier

Boîtes aux lettres  
**ERNST SCHWEIZER AG**  
1024 Ecublens

Garde-corps Atrium  
- Pare-vue  
**COMETALLO SÀRL**  
1029 Villars-Ste-Croix

Serrurerie - Garde-corps  
**HOTIMÉTAL SA**  
1163 Etoy

Cylindres  
**LACS SA**  
1897 Bouveret

Ascenseurs - Monte-charges  
**OTIS SA**  
1052 Le Mont-sur-Lausanne

Ascenseurs - Triplex  
**ASCENSEURS STEPHANE BERTACCHI MENÉTREY SA**  
1680 Romont

Chapes  
**G. CACCIAMANO, STEPHANE BERTACCHI SUCCESEUR SA**  
1026 Echandens

Carrelages - Faiences  
**GATTO SA**  
1202 Genève

Résine de sol  
**BALZAN + IMMER SA**  
1214 Vernier

Revêtement de sol en bois  
**HKM SA**  
1228 Plan-les-Ouates

Moquettes  
**PFISTER PROFESSIONAL AG**  
1163 Etoy

Plâtrerie - Peinture  
**D'ORLANDO GPI SA**  
1222 Vézenaz

Peinture sous-sols  
**DITECO SA**  
1217 Meyrin

Portes intérieures en bois  
**ALPINA BOIS SA**  
1217 Meyrin

Meubles sanitaires  
**WIDER SA**  
1242 Satigny

Faux-plafonds métalliques  
**R. MAZZOLI SA**  
1226 Thônex

Cloisons mobiles et sanitaires préfabriquées  
**RAUMWAND GMBH**  
5420 Ehrendingen

Signalétique  
**SIGNAL SA**  
1214 Vernier

Tri des déchets  
**SERBECO SA**  
1242 Satigny