

#### MAÎTRE D'OUVRAGE

Caisse intercommunale de pensions représentée par Retraites Populaires  
Rue Caroline 9  
1001 Lausanne

#### COLLABORATEURS

Philippe Vauthey  
Philippe de Stoutz

#### ARCHITECTES

2+Architecture Sàrl  
Rue d'Italie 26  
1800 Vevey

#### COLLABORATEURS

Daniel Berner  
Marcel Nicole  
Etienne Allamand

#### INGÉNIEURS CIVILS

Meylan Ingénieurs SA  
Avenue de Tivoli 60  
1007 Lausanne

#### BUREAUX TECHNIQUES

CVS  
Chammartin et Spicher SA  
CCTB SA  
Quai de la Veveyse 10  
1800 Vevey

#### ÉLECTRICITÉ

Perrotet Ingénieurs  
Conseils en Électricité SA  
Chemin des Croisettes 28  
1066 Epalinges

#### GÉOLOGUE

Bureau d'ingénieurs et géologues Tissières SA  
Rue des Prés-de-la-Scie 2  
1920 Martigny

#### ACOUSTIQUE

EcoAcoustique SA  
Avenue de l'Université 24  
1005 Lausanne

#### EXPERT AEAI

Ignis Salutem SA  
Chemin des Aveneyres 26  
1806 St-Légier

#### EXPERT AMIANTE

Batitox  
Chemin des Buleses 105  
1814 La Tour-de-Peilz

#### GÉOMÈTRE

Géo Solutions Ingénieurs SA  
Avenue Reller 42  
1804 Corsier-sur-Vevey

#### COORDONNÉES

Immeuble Rue du Nord 4  
1800 Vevey

Conception 2017  
Réalisation 2019

Édité en Suisse



**CENTRE D'INFORMATION**  
ARCHITECTURE ET CONSTRUCTION



## IMMEUBLE LOCATIF

**HISTORIQUE/SITUATION** > Situé à quelques minutes à pied de la gare CFF et du centre-ville de Vevey, le quartier de Plan-Dessus se veut populaire et agréable à vivre. D'ailleurs, la rue du Nord sur laquelle s'inscrit ce nouvel immeuble mixte vient de bénéficier d'un programme de requalification qui en fait une zone de rencontres particulièrement appréciée. Réalisé par Retraites Populaires pour le compte de la Caisse intercommunale de pensions, le bâtiment de la rue du Nord 4 s'insère au sein d'un îlot de quartier composé d'immeubles nouveaux ou restaurés.

**CONCEPT** > La nouvelle construction comporte deux niveaux en sous-sol. La rampe existante sur la propriété voisine appartenant à Retraites Populaires permet d'accéder au parking souterrain de vingt places. Le rez-de-chaussée inférieur est réservé à un local artisanal, tandis que les cinq étages, combles compris, accueillent vingt-trois appartements

répartis entre quinze 2,5 pièces et huit 3,5 pièces. Un ascenseur prévu pour neuf personnes relie les huit niveaux. Entièrement réaménagée, la zone de détente et de rencontres intègre terrain en tartan et plantations.

**RÉALISATION** > Le système porteur principal est en béton armé, les façades héritant d'une isolation périphérique, d'un crépi de fond et d'un revêtement rustique de finition ton clair. Les garde-corps avec main courante en verre sécurisé sont en inox thermolaqué, un barreaudage vertical en palins thermolaqués faisant office de séparation entre les balcons. La charpente du toit à la Mansard, coiffée d'ardoises de type Eternit, est composée d'une ossature en sapin massif et de pannes principales en lamellé-collé. Présentant une haute valeur d'isolation thermique et acoustique, les fenêtres et portes-fenêtres en PVC sont équipées de boîtiers de ventilation hygroréglable intégrés



dans les cadres. Toujours au chapitre matériaux, on mentionnera le carrelage en grès cérame des cuisines et des salles d'eau ainsi que les parquets en chêne fini, pose à l'anglaise avec plinthes en bois, des séjours, halls et chambres.

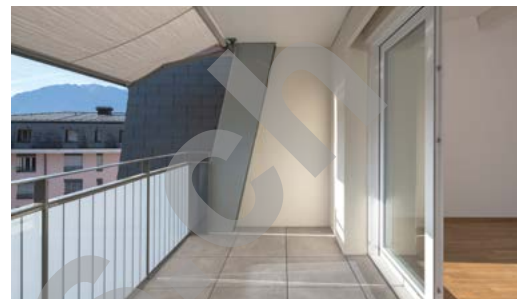
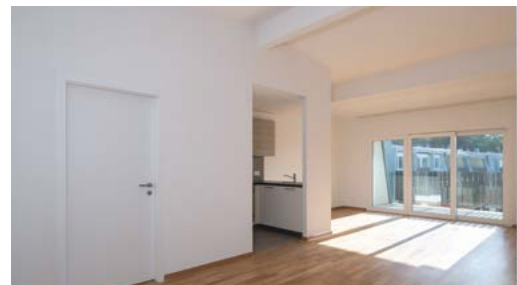
**PARTICULARITÉS >** Les travaux ont été menés en concomitance avec le chantier voisin de la rue des Marronniers. Le même bureau (2+Architecture) a d'ailleurs conçu les deux projets. Les intervenants ont procédé à l'exécution de parois clouées côté rue du Nord et d'une paroi unitée-clouée pour la reprise en sous-œuvre de la rampe d'accès existante au parking de l'avenue Reller 2-4.

**CONCEPT ÉNERGÉTIQUE >** Le bâtiment est raccordé au réseau de chauffage à distance du Groupe E, avec sous-station située dans l'immeuble. La distribution de chaleur s'opère via un chauffage au sol dans les communs et les logements, des radiateurs se chargeant de réchauffer le local artisanal. La production d'eau

chaude sanitaire s'opère par échangeur à plaque sur le CAD et accumulateur. Enfin, les 74 panneaux photovoltaïques occupant 126 mètres carrés de toiture sont raccordés sur compteur des communs pour autoconsommation, le solde étant réinjecté dans le réseau.

### CARACTÉRISTIQUES

Surface du terrain	2382 + 370 m <sup>2</sup>
Surface brute de plancher	2998 m <sup>2</sup>
Emprise au rez inférieur	314 m <sup>2</sup>
Volume SIA 418	8974 m <sup>3</sup>
Nombre d'appartements	23
Nombre de niveaux	Rez + 5
Nombre de niveaux souterrains	2
Abri PC (nombre de places)	36
Places de parc extérieures	2
Places de parc intérieures	20



## ENTREPRISES ADJUDICATAIRES ET FOURNISSEURS

LISTE NON EXHAUSTIVE

Terrassement  
**GRISONI-ZAUGG SA**  
1806 St-Légier

Fenêtres en PVC  
**ZURBUCHEN SA**  
1312 Eclépens

Installations de chauffage - Sanitaire  
**LAUFFER-BORLAZ SA**  
1816 Chailly-Montreux

Chapes  
**B. PACHOUD ET FILS SA**  
1004 Lausanne

Menuiseries intérieures  
**NORBA SA**  
1610 Oron-La-Ville

Travaux spéciaux  
**KELLER-MTS SA**  
1963 Vétroz

Fenêtres en métal léger  
**ALUSERVICE SA**  
1870 Monthey

Installations de ventilation  
**ROTH SA**  
1800 Vevey

Carrelages  
**KLOPFENSTEIN RENÉ, U. KLOPFENSTEIN, SUCC. CARRELAGES**  
1860 Aigle

Cuisines  
**GÉTAZ-MIAUTON SA**  
1844 Villeneuve

Echafaudages  
**ECHAFAUDAGES 2000**  
1860 Aigle

Fermetures extérieures  
**STORES CHABLAIS SA**  
1860 Aigle

Fourniture appareils buanderiers  
**SCHULTHESS MASCHINEN SA**  
1025 St-Sulpice

Sols sans joints  
**AEBERHARD II SA**  
1020 Renens

Séparations de caves  
**KERN STUDER SA**  
1400 Yverdon-les-Bains

Maçonnerie - Béton armé  
**BERTHOLET-MATHIS SA**  
1018 Lausanne

Panneaux photovoltaïques  
**SOLSTIS SA**  
1002 Lausanne

Serrurerie balcons - Serrurerie courante  
**ADANI CONSTRUCTIONS MÉTALLIQUES SÀRL**  
1023 Crissier

Parquets  
**BLANC ET CIE SA**  
1018 Lausanne

Faux-plafonds  
**MONNARD SA**  
1809 Fenil-sur-Corsier

Charpente  
**ATELIER VOLET SA**  
1806 St-Légier

Installations électriques  
**EGEL SÀRL**  
1004 Lausanne

Éléments d'abris  
**MÉTAL ASSISTANCE MONTAGE SA**  
1844 Villeneuve

Isolations thermiques extérieures crépies  
**GILBERT AUBERT SA NASTASI SA**  
1806 St-Légier

Nettoyages du bâtiment  
**CLEANUP SA**  
1053 Cugy

Ferblanterie - Couverture  
**LINSIG SA**  
1820 Montreux

Revêtement coupe-feu  
**FIRE SYSTEM SA**  
1073 Savigny

Installations de transports  
**OTIS SA**  
1052 Le Mont-sur-Lausanne

Plâtrerie  
**BAUMLI DANIEL SA**  
1028 Préverenges

Panneaux publicitaires  
**LETTRABOX SA**  
1800 Vevey

Étanchéité  
**GENEUX-DANCET SA**  
1026 Echandens

Installation sprinkler  
**VIANSONE SA**  
1002 Lausanne

Aménagements extérieurs  
**KREBS PAYSAGISTES SA**  
1807 Blonay