

LES CORMORANS

BELLEVUE – GE

MAÎTRES D'OUVRAGE

PP Real Estate SA
 Avenue Petit-Senn 49B
 1225 Chêne-Bourg

ENTREPRISE GÉNÉRALE

Edifea SA
 Chemin Château-Bloch 11
 1219 Le Lignon
 Mathieu Stämpfli

ARCHITECTES

Bureau Atec SA
 Route du Chêne 53
 1208 Genève

INGÉNIEURS CIVILS

Reis Ingéniering Sàrl
 Avenue des
 Grandes-Communes 8
 1213 Petit-Lancy

BUREAUX TECHNIQUES

CHAUFFAGE - VENTILATION
 Durlemann SA
 Rue Peillonex 36
 1225 Chêne-Bourg

SANITAIRE

Instal+Eco Sàrl
 Rue Adrien-Wyss 1
 1227 Genève

ÉLECTRICITÉ

AJ Electro SA
 Rue Camille-Martin 14
 1203 Genève

GÉOTECHNIQUE

Reis Ingéniering Sàrl
 Avenue des
 Grandes-Communes 8
 1213 Petit-Lancy

GÉOMÈTRE

Küpfér géomètres SA
 Rue Eugène-Marziano 41
 1227 Les Acacias



VILLAS CONTIGÜES

HISTORIQUE/SITUATION > La commune de Bellevue se niche entre Versoix et Chambésy, aux portes de Genève, l'internationale. Elle compte un peu plus de 3270 habitants et sa vocation est essentiellement résidentielle avec une bonne mixité entre l'habitat individuel et collectif. Deux points clés distinguent la vie à Bellevue, à savoir son esprit villageois, ainsi que ses trois accès privilégiés au lac. Depuis plusieurs années, Bellevue se densifie et connaît un développement soutenu.

Un des derniers projets immobiliers s'est réalisé sur une parcelle de 1261 mètres carrés avec la construction de six villas contigües qui sont venues s'implanter dans un quartier de villas et de petits immeubles, non loin des grands axes routiers, ce qui fait du quartier un endroit privilégié.

PROGRAMME > La particularité du projet tient dans le fait que les six villas sont reliées entre elles, ne formant qu'un seul corps de bâtiment avec en sous-sol un parking souterrain donnant un accès direct aux villas. L'élément bâti propose une architecture contemporaine avec une toiture plate et une véranda qui prolonge le séjour et s'ouvre sur un jardin privatif tout en longueur. L'ensemble répond aux exigences Minergie.

PROJET > Chaque villa se déroule sur le même plan architectural avec au rez-de-chaussée le séjour et le coin repas, une cuisine ouverte et une entrée avec toilettes visiteurs. La partie vie est prolongée par une véranda qui s'ouvre sur le jardin. Au premier étage, on retrouve trois chambres et deux salles d'eau.

COORDONNÉES

Chemin aux Folies 6 à 6E
 1293 Bellevue

Conception 2015
 Réalisation 2018 – 2019

Édité en Suisse



CENTRE D'INFORMATION
 ARCHITECTURE ET CONSTRUCTION



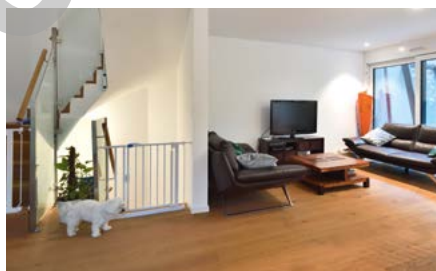


Quant au sous-sol, il est composé d'un espace loisirs, un sanitaire, une cave, un local technique et une buanderie. Tant au rez-de-chaussée, qu'au premier étage, de larges baies vitrées laissent pénétrer un maximum de lumière du jour. À l'intérieur, les sols sont soit en parquet, soit en carrelages avec une finition des matériaux au gré des acquéreurs. La construction est classée à haute performance énergétique avec des mesures acoustiques accrues. Le système de chauffage est basé sur une pompe à chaleur de type air/eau et des panneaux solaires thermiques sont installés en toiture pour chauffer l'eau chaude sanitaire.

Les espaces extérieurs sont revêtus d'une verdure importante avec des arbustes pour délimiter le jardin privatif de chaque villa et l'ensemble de l'élément bâti est entouré d'arbres offrant ainsi un écrin verdoyant paisible. Le projet s'est caractérisé par une activité importante dans la rue Aux Folies avec trois chantiers se déroulant en même temps et avec un seul accès pour les trois chantiers, ce qui a nécessité une coordination importante pour mener à bien les différents projets.

CARACTÉRISTIQUES

Surface du terrain	1261 m ²
Surface brute de plancher	861 m ²
Emprise au rez	370 m ²
Volume SIA	3351 m ³
Nombres de villas	6
Nombre de niveaux	Rez + 1
Nombre de niveau souterrain	1
Abri PC (nombre de places)	24
Places de parc extérieures	2
Places de parc intérieures	12



ENTREPRISES ADJUDICATAIRES ET FOURNISSEURS

LISTE NON EXHAUSTIVE

Démolition – Canalisations
– Béton armé
ONIX CONSTRUCTION SA
1279 Chavannes-de-Bogis

Échafaudages
ECHAMI ÉCHAFAUDAGES SA
1214 Vernier

Étanchéité – Ferblanterie
G.DETAN SA
1020 Renens

Isolation de façade
CONSTR'ISO SÀRL
1228 Plan-les-Ouates

Menuiseries extérieures
K-FENÊTRES SA
1213 Petit-Lancy

Stores
LAMELCOLOR SA
1212 Grand-Lancy

Électricité
AJ ELECTRO SA
1203 Genève

Chauffage – Ventilation
DURLEMANN SA
1225 Chêne-Bourg

Sanitaire
INSTAL+ECO SÀRL
1227 Les Acacias

Chapes
LAIK SA
1072 Forel

Revêtement de sols
MULTINET SERVICES SA
1213 Petit-Lancy

Plâtrerie – Peinture
BATIMMO SA
1032 Romanel-sur-Lausanne

Menuiseries intérieures
ALPINA BOIS SA
1217 Meyrin

Vérandas – Serrurerie
MDESIGN OSMANI SA
1563 Dompierre

Aménagements extérieurs
MENETREY SA
1042 Boley-Orjulaz