

LES FLEURS D'EHDEN

RENENS - VD

MAÎTRE D'OUVRAGE

Capvest Advisors SA
 Place Longemalle 7
 1204 Genève

ENTREPRISE TOTALE

SD Société Générale de
 Construction Lausanne SA
 Rue du Grand-Pré 4
 1007 Lausanne

ARCHITECTES

DVK Architectes SA
 Rue Saint-Laurent 2
 1207 Genève

INGÉNIEURS CIVILS

Ingea SA
 Chemin de la Joliette 4
 1006 Lausanne

BUREAUX TECHNIQUES

CHAUFFAGE - VENTILATION
 Equada SA
 Rue Numa-Droz 150
 2300 La Chaux-de-Fonds

INGÉNIEUR ACOUSTIQUE

EcoAcoustique SA
 Avenue de l'Université 24
 1005 Lausanne

GÉOMÈTRE

BBHN SA
 Avenue de Lonay 17
 1110 Morges



APPARTEMENTS EN PPE

SITUATION > Chef-lieu du district de l'Ouest lausannois, la commune de Renens se distingue par sa situation au cœur d'un important nœud de communications routières et ferroviaires. L'essor de la ville au XX^e siècle se reflète dans les nombreux immeubles locatifs et les quelques quartiers de villas agrémentés d'espaces verts. Situé à l'avenue du 14 Avril, le projet « Les Fleurs d'Ehden » s'élève sur l'ancien verger d'une villa individuelle. L'immeuble aux façades partiellement végétalisées offre treize nouveaux logements proposés à la vente en PPE. Le premier Maître d'ouvrage Eric Garoyan - « Lueur de Cèdre » a cédé sa place à la société CAPVEST qui a mandaté le bureau d'architecture DVK Architectes et l'Entreprise Totale SD Construction pour la réalisation de ce projet innovant.

CONCEPT > Le projet architectural optimise une parcelle résiduelle de 644 mètres carrés en tutoyant les limites de construction. Le bâtiment formé de quatre niveaux au-dessus du rez-de-chaussée et d'un souterrain est orienté vers le Sud-Ouest et composé de studios et de petits appartements, répondant ainsi à la demande accrue en logements étudiants. Situé en bord de route cantonale avec un trafic intense, il est confronté à de fortes nuisances sonores. Le projet a pris en compte cet état de fait : des courives balcons enveloppent les façades Est, Sud et Ouest et jouent le rôle de protection phonique. Les balustrades en métal noir des balcons sont interrompues par des parapets en béton blanc.

COORDONNÉES

Rue des Alpes 6C
 1020 Renens

Conception 2017
 Réalisation 2018 - 2019

Édité en Suisse

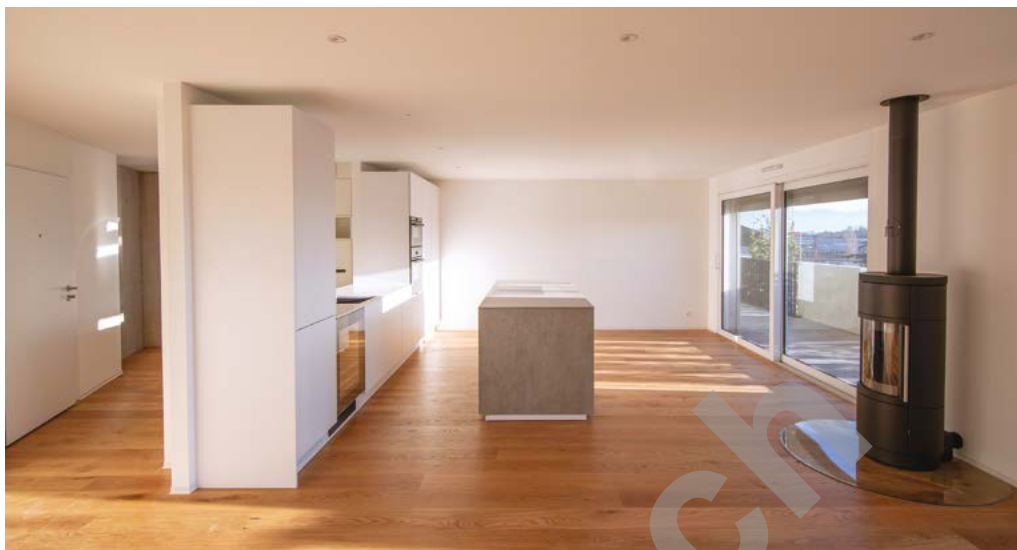


CENTRE D'INFORMATION
 ARCHITECTURE ET CONSTRUCTION



Dans une alternance de type domino, certains parapets se convertissent en bacs végétalisés accueillant câbles et plantes grimpantes au feuillage persistant, formant des draps de verdure. Cette composition végétale devient ainsi à la fois filtre visuel et architectural.

RÉALISATION > Les travaux suivis par l'Entreprise Totale SD Construction se sont déroulés de 2018 à 2019. Par sa situation le long d'une voie très fréquentée, l'exiguïté de la surface disponible et donc des accès restreints, le chantier a nécessité la prise de mesures particulières telles que l'organisation des livraisons par de petits camions. L'immeuble est construit avec une structure porteuse en béton armé et une isolation périphérique et bénéficie de triples vitrages. Il est chauffé par une pompe à chaleur air/eau et a obtenu le label Minergie. Des travaux spéciaux ont été requis pour la réalisation des places à vélos et du parking couvert souhaité par le Maître d'ouvrage et disposé en sous-sol à l'arrière du bâtiment. Même si la parcelle est étroite, une place de rencontre a cependant été aménagée avec une table et des bancs et quelques plantations l'agrémentent, alors que les logements du rez-de-chaussée se prolongent sur des terrasses couvertes de dalles ciment. Le projet prévoit une toiture plate avec une végétalisation extensive qui semble ainsi redescendre en cascades le long des façades. Si la mise en valeur du terrain par un immeuble de treize logements répond aux exigences du Maître d'ouvrage, le projet tire parti des contraintes pour proposer un volume élégant et original rehaussé par les filtres végétaux.



CARACTÉRISTIQUES

Surface du terrain	644 m ²
Surface brute de plancher	677.5 m ²
Emprise au rez	135.5 m ²
Volume SIA (avec parking couvert)	~ 2740 m ³
Nombre de logements	13
Nombre de niveaux	Rez + 4
Nombre de niveau souterrain	1
Places de parc extérieures	4
Places de parc intérieures	3



ENTREPRISES ADJUDICATAIRES ET FOURNISSEURS

LISTE NON EXHAUSTIVE

Maçonnerie
PIZZERA-POLETTI SA
1020 Renens

Isolation périphérique -
Crépissage de façade
BAUMLI DANIEL SA
1028 Prévèrènges

Fenêtres en PVC
NORBA SA
1607 Palézieux

Volets métalliques -
Stores en toile
SCHENKER STORES SA
1023 Crissier

Panneaux photovoltaïques
ELECTRO-SOL SA
1148 L'Isle

Électricité
ROMELEC SA
1032 Romanel-sur-Lausanne

Chauffage - Ventilation
JEAN MONOD SA
1008 Prilly

Sanitaire
CONFORT SERVICE SA
1020 Renens

Serrurerie
COMETALLO SÀRL
1029 Villars-Ste-Croix

Ascenseurs
ASCENSEURS SCHINDLER SA
1030 Bussigny

Chapes
B. PACHOUD ET FILS SA
1004 Lausanne

Carrelages - Faiences
FCM CARRELAGE SÀRL
1020 Renens

Plâtrerie - Peinture
BAUMLI DANIEL SA
1028 Prévèrènges

Agencement de cuisine
SANITAS TROESCH SA
1023 Crissier

Nettoyages
FLOREAL NETTOYAGE SÀRL
1022 Chavannes-près-Renens

Aménagements extérieurs
JOSS PARCS ET JARDINS SA
1806 St-Légier-Chiésaz