

FERME DE CARTIGNY

CARTIGNY – GE

PROMOTEUR & COURTIER

House Partner SA
 Rue Gourgas 23
 1205 Genève

ENTREPRISE GÉNÉRALE

Edifea SA
 Chemin du Château-Bloch 11
 1219 Le Lignon

ARCHITECTES

Christian Bernardini /
 Les 2 ateliers,
 José-Luis Pacheco,
 Alberto Pola
 Architectes Dipl. eaug/ets
 Consultant Fengshui
 Dipl., isf
 Boulevard Saint-Georges 72
 1205 Genève

INGÉNIEURS CIVILS

MGDB SA
 Route des Jeunes 91
 1227 Carouge

CHEF DE PROJET

Stéphane Franck

DIRECTEUR DE TRAVAUX

Stéphane Moyroud

CONDUCTEUR DE TRAVAUX

Stéphane Megevand

INGÉNIEUR ACOUSTIQUE

Architecture et Acoustique SA
 Quai Ernest-Ansermet 40
 1205 Genève

INGÉNIEUR SÉCURITÉ

Zanetti Ingénieur-Conseils
 Chemin des Poteaux 10
 1213 Petit-Lancy

GÉOMÈTRE

Haller Wasser + partner SA
 Rue Blavignac 10
 1227 Carouge



LOGEMENTS DANS UN ANCIEN CORPS DE FERME

HISTORIQUE/SITUATION > À l'extrémité du Lac Léman, là où le Rhône poursuit sa route en faisant encore quelques lacets avant d'atteindre le sol français, se trouve la petite commune de Cartigny, dont les origines remontent à l'époque romaine. Avec ses quelques 974 habitants, la bourgade coule des jours paisibles. C'est à l'extrémité du village, en face du temple, qu'un ancien corps de ferme a été réhabilité pour accueillir six nouveaux logements. L'esprit de la ferme a été maintenu, mais de grands vitrages ponctuent désormais les façades afin de répondre aux modes de vies actuelles. Le projet allie modernité et tradition en offrant de généreux volumes sur plusieurs niveaux. L'ensemble des bâtiments, qui constitue la

grange, est situé dans une zone protégée de Cartigny. L'élément bâti fait partie du recensement architectural du canton de Genève. Cette analyse relève en particulier l'intérêt de la charpente en bois lamellé cloué concernant un grand volume datant de la fin du XIX^{ème} siècle, tout comme la série de bras de force sur corbeaux, constituant les supports des larges avant-toits.

PROJET > Le projet de reconversion de cet ensemble de logements cherche à concilier le maintien et la valorisation du caractère intrinsèque du bâtiment existant avec une nouvelle fonction et ses besoins en termes d'organisation spatiale et de lumière. La répartition des différents

COORDONNÉES

Rue du Temple 30 – 34
 1236 Cartigny

Conception 2016
 Réalisation 2019

Édité en Suisse



CENTRE D'INFORMATION
 ARCHITECTURE ET CONSTRUCTION



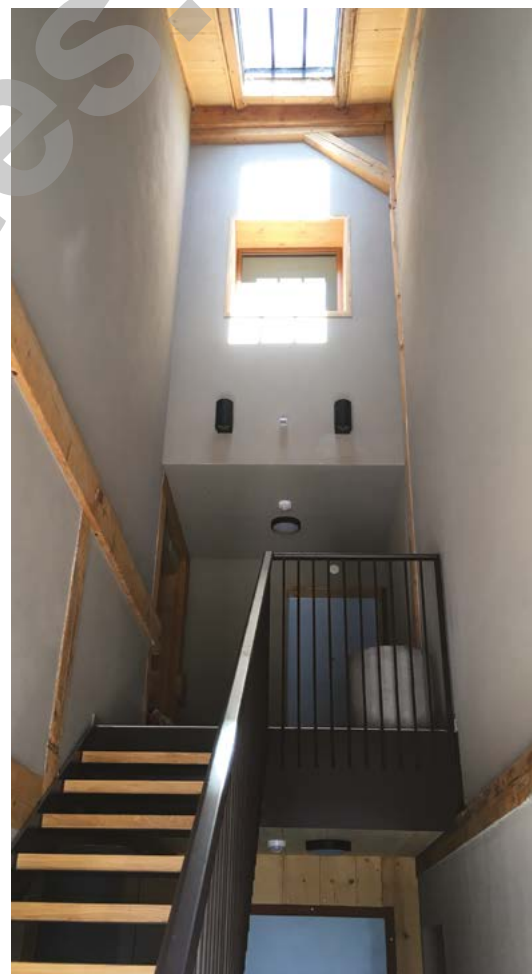
logements respecte les éléments structurels existants intérieurs et permet de les valoriser, tels le mur de tuf avec ouvertures des mangeoires, la charpente en bois lamellé cloué arquée et les structures porteuses poteau-poutre. De même, les planchers de l'espace principal de la grange sont conservés avec leurs différents niveaux. Les appartements viennent se glisser dans les volumes de hauteur variable, permettant ainsi la lecture spatiale originelle du bâtiment. Au niveau extérieur, les bardages en bois, les avant-toits, l'appareillage en pierre de taille ainsi que la modénature générale des façades font l'objet de la même intention de valorisation. Le corps principal est constitué de murs en pierre, complété par des ossatures en bois. La partie accolée au corps principal est une charpente bois qui a pu être conservée. Les façades sont constituées d'une ossature bois isolée avec un bardage bois. Les planches existantes ont été récupérées et reposées sur la façade côté rue. L'intégralité des dalles et planchers existants ont été démolis et ensuite recréés. Les travaux de façades comprennent, quant à eux, le sablage des pierres, la réparation et le changement de celles-ci. Le crépi à la chaux et les fenêtres bois ont été réalisés à la demande du Service des Monuments et Sites. Si les finitions intérieures des logements ont été réalisées au gré des acquéreurs, le hall d'entrée s'ouvre sur un escalier métallique et marches en bois. Les murs sont en crépi et les poutres ont été laissées apparentes. Les normes acoustiques élevées ont été respectées. La production d'eau chaude et de chauffage est assurée par le chauffage à distance de Cartigny et la chaleur se diffuse à travers les chapes.



Les aménagements extérieurs ont été maintenus comme à l'origine avec des espaces verts et une cour en gravier. Un drainage a été réalisé dans les radiers intérieur et extérieur afin d'éviter les remontées d'eau.

CARACTÉRISTIQUES

Surface du terrain	2 004 m ²
Surface brute de plancher	926 m ²
Emprise au rez	424 m ²
Volume SIA	3 372 m ³
Nombres d'appartements	6
Nombre de niveaux	Rez inf. + 1 + combles
Places de parc intérieures	10



ENTREPRISES ADJUDICATAIRES ET FOURNISSEURS

LISTE NON EXHAUSTIVE

Echafaudages
ECHAMI ECHAFAUDAGES SA
1214 Vernier

Béton - Béton armé
GRISONI-ZAUGG SA
1628 Vuadens

Construction en bois
F. JAUNIN CHARPENTE
1236 Cartigny

Travaux en pierre naturelle
PIERRE LEPRAT SA
1228 Plan-les-Ouates

Ferblanterie
TECHNITOIT SÀRL
1254 Jussy

Etanchéité - Toitures
G.DENTAN GENÈVE SA
1219 Le Lignon

Fenêtres - Portes extérieures
GINDRAUX FENÊTRES SA
1227 Carouge

Installations électriques
E-CONNEX.CH SA
1227 Les Accacias

Système de verrouillage
LACS SA
1897 Bouveret

Chauffage - Ventilation
ECOTECH SÀRL
1227 Carouge

Ventilation
JTECH SA
1219 Châteline

Sanitaire
G. CONSTANTIN SA
1228 Plan-les-Ouates

Constructions métalliques -
Serrurerie
SERRURERIE JAUNIN SÀRL
1242 Satigny

Carrelages - Faiences
MULTINET REVÊTEMENTS SA
1213 Petit-Lancy

Revêtement de sols
**G. CACCIAMANO, STÉPHANE
BERTACCHI SUCCESSEUR**
1026 Echandens

Crépissage des façades
CONSTR'ISO SÀRL
1228 Plan-les-Ouates

Plâtrerie - Traitement des
surfaces intérieures
**MTB MULTITRAVAUX
BÂTIMENT SA**
1203 Genève

Cheminées
FISA SA
1226 Thônex

Menuiseries
ALPINA BOIS SA
1217 Meyrin

Nettoyages
**PRESTIGE
CLEAN & SERVICES SA**
1219 Châteline

Aménagements extérieurs
**GDB GIOVANNI
DAL BUSCO SA**
1253 Vandoeuvres