

LE HAMEAU ATTALENS - FR

MAÎTRE D'OUVRAGE

Chappuis & Delarive SA
 Chemin de Pallin 4
 1009 Pully

**ARCHITECTES ET
DIRECTION DES TRAVAUX**

Index Architectes Sàrl
 Grand-Rue 4
 1095 Lutry

INGÉNIEURS CIVILS

Meylan Ingénieurs SA
 Avenue de Tivoli 60
 1007 Lausanne

ACOUSTICIEN

EcoAcoustique SA
 Avenue de l'Université 24
 1005 Lausanne

GÉOMÈTRE

YC-Géomatique SA
 Avenue Gérard-Clerc 4
 1680 Romont



VILLAS GROUPÉES

SITUATION > Au sud du canton de Fribourg, dans la commune d'Attalens, un nouveau quartier de villas groupées a vu le jour. Il offre à ses résidents un cadre de vie calme dans un environnement verdoyant tout en étant proche des axes routiers importants. Située au pied du Mont-Pèlerin, la commune d'Attalens a reçu en 2010 le label Cité de l'Énergie qui distingue sa politique durable en matière d'énergie, de mobilité et d'environnement. Sa localisation à la limite du canton de Vaud favorise les connexions tant vers Fribourg que vers Vevey grâce aux lignes des transports publics des TPF ou des VMCV. La commune jouit d'une belle attractivité par la présence sur place d'écoles, de commerces et de restaurants mais aussi par l'offre étendue d'itinéraires de randonnée. Le Maître d'ouvrage Chappuis et Delarive SA a mandaté en 2017 le bureau Index architectes pour la réalisation de cet ensemble de villas proposées à la vente.

PROJET > Le projet développé en 2017-2018 comprend 25 unités réparties en cinq groupes sur un terrain de 7 590 mètres carrés. Les habitations sont contiguës et proposent 21 logements de 4,5 et quatre de 5,5 pièces. Elles disposent toutes d'une terrasse et d'un jardin privatif. S'élevant sur deux niveaux à l'exception de deux unités pourvues d'un sous-sol, les maisons offrent des espaces généreux et bien ensoleillés grâce à l'orientation sud ou ouest des séjours et aux grandes baies vitrées du rez-de-chaussée. Les logements de 4,5 pièces bénéficient en outre d'une salle à manger en double hauteur située au centre de la maison et baignée de lumière zénithale. Le projet architectural privilégie le confort, avec de beaux volumes et des surfaces fonctionnelles. Chaque villa dispose de deux places de parc dont l'une est couverte.

COORDONNÉES

Rue de la Grande-Fin 9 à 42
 1616 Attalens

Conception 2017 - 2018
 Réalisation 2018 - 2019

Édité en Suisse



CENTRE D'INFORMATION
 ARCHITECTURE ET CONSTRUCTION

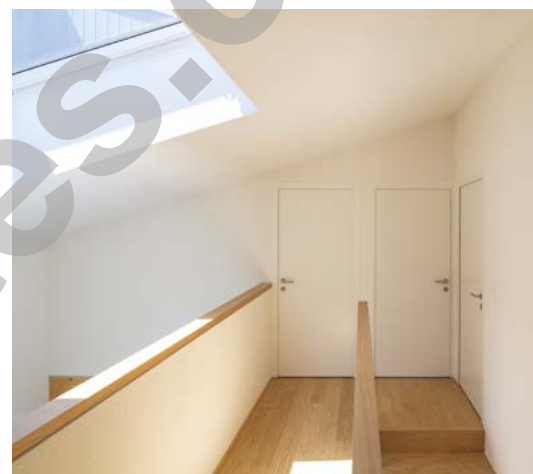
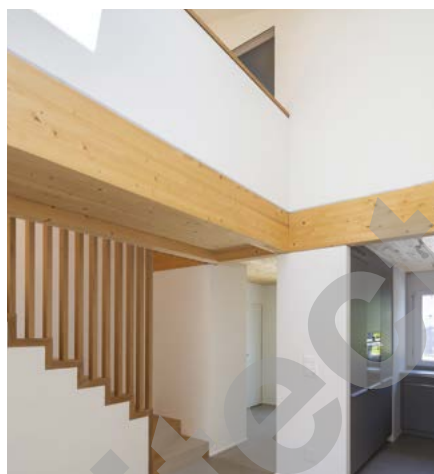




RÉALISATION > Les maisons ont été construites en 2018-2019 avec une ossature en bois préfabriqué sur un radier en béton armé. La façade ventilée est composée de lames de bois pré-grisées et de fenêtres à triples vitrages avec cadres en PVC-métal.

Grâce à une enveloppe particulièrement performante, les villas bénéficient du certificat énergétique cantonal des bâtiments le plus performant (CECB-A).

À l'intérieur, les choix de matériaux sont adaptés aux souhaits des acquéreurs mais le projet initial propose un sol en parquet et du carrelage dans les salles de bain. Le plafond est constitué d'une dalle en bois lasuré. Chaque unité possède son propre local technique avec chaudière à gaz. Des panneaux solaires thermiques sont posés en toiture afin d'améliorer encore l'efficacité énergétique. L'ensemble illustre l'engagement des concepteurs pour une réalisation avec des équipements, des matériaux et des finitions de qualité répondant aux critères de sécurité les plus exigeants.



CARACTÉRISTIQUES

Surface du terrain	7 590 m ²
Surface brute de plancher	4 008 m ²
Emprise au rez	2 428 m ²
Volume SIA	14 490 m ³
Nombre de villas	25
Nombre de niveaux	Rez + 1
Nombre de niveau souterrain	1 sous-sol sous 2 unités
Abris PC (nombre de places)	2 abris de 35 places
Places de parc extérieures	25
Places de parc intérieures	25



ENTREPRISES ADJUDICATAIRES ET FOURNISSEURS

LISTE NON EXHAUSTIVE

Démolition -
Terrassement - Génie civil
ORLLATI (VD) SA
1042 Bioley-Orjulaz

Echafaudages
ÉCHAFAUDAGES 2000
JUNCAJ FRÈRES SA
1860 Aigle

Maçonnerie
SULMONI SA
1680 Romont

Charpente bois -
Ferblanterie - Couverture
ATELIER VOLET
CHARPENTIER/BÂTISSEUR SA
1806 St-Légier

Éléments pré-confectionnés
pour abris PC
ATELIERS FIRMANN SA
1630 Bulle

Étanchéité
PAPAUX DTR SÀRL
1695 Villarsel-le-Gibloux

Fenêtres en matière
synthétique
ZURBUCHEN FRÈRES SA
1312 Eclépens

Protections solaires
GRIESSER SA
1010 Lausanne

Installations électriques
GRUPE E CONNECT SA
1618 Châtel-St-Denis

CVS - Installations sanitaires
RABOUD ENERGIE SA
1630 Bulle

Ouvrages métalliques
courants - Serrurerie
CMNP SÀRL
1680 Romont

Couches de support
composées - Chapes
LAIK SA
1072 Forel (Lavaux)

Carrelages
WICHT CARRELAGE SA
1677 Prez-vers-Siviriez

Revêtement de sols en bois
MENÉTREY LAUSANNE SA
1052 Le Mont-sur-Lausanne

Plâtrerie - Traitement
des surfaces intérieures
CRINIMAX CLÉMENT
PEINTURE SA
1700 Fribourg

Menuiserie
ATELIER VOLET
CHARPENTIER/BÂTISSEUR SA
1806 St-Légier

Nettoyages
HP NETTOYAGE SA
1615 Bossonnens

Aménagements extérieurs
LES ARTISANS
DU JARDIN SÀRL
1680 Romont

Parasols
MOBILIS SA
1728 Rossens