

**IttenBrechtbühl****MAISON OLYMPIQUE**  
LAUSANNE - VD**MAÎTRE D'OUVRAGE**Comité international olympique  
Route de Vidy 9  
1007 Lausanne**ARCHITECTES**3XN  
CopenhagueItten + Brechtbühl SA  
Avenue d'Ouchy 4  
1006 Lausanne**INGÉNIEURS CIVILS**Ingeni SA Lausanne  
Rue du Jura 9  
1004 Lausanne**BUREAUX TECHNIQUES**CVS  
Weinmann Energies SA  
Route d'Yverdon 4  
1040 Echallens**CUISINE**Schéma-Tec SA  
Z.A. La Pièce 2  
1180 Rolle**ÉLECTRICITÉ**MAB - Ingénierie SA  
Avenue de la Gollaz 32  
1110 Morges**FAÇADE**Emmer Pfenninger  
Partner AG  
Weidenstrasse 13  
4142 Münchenstein**ACOUSTIQUE**Bâtiment principal:  
d'Silence acoustique SA  
Chemin Isabelle-de-  
Montolieu 161  
1010 Lausanne**Château:**Architecture & Acoustique SA  
Quai Ernest-Ansermet 40  
1205 Genève**INCENDIE**Ignis Salutem SA  
Chemin des Aveneyres 26  
1806 Saint-Légier**Weinmann Energies SA**Route d'Yverdon 4  
1040 Echallens**PAYSAGISTE**Hüsler & Associés SA  
Chemin Renou 2  
1005 Lausanne**GÉOMÈTRES**RESO Vaud Sàrl  
Rue des Métiers 2  
1008 Prilly**Courdesse & Associés**Ingénieurs et Géomètres SA  
Rue de Praz-Palud 7  
1040 Echallens**COORDONNÉES**Route de Vidy 9  
1007 LausanneDébut planification 2014  
Début travaux 2016  
Mise en service 2019

Édité en Suisse

**CENTRE D'INFORMATION**  
ARCHITECTURE ET CONSTRUCTION**MAISON OLYMPIQUE**

**HISTORIQUE/SITUATION** > En 1915, Pierre de Coubertin transférait le siège du Comité International Olympique à Lausanne pour le mettre à l'abri des hostilités de la Première Guerre mondiale. Après divers emplacements lausannois, le CIO s'installait, en 1968, à Vidy dans le château acheté par la Ville de Lausanne et classé monument historique en 1971. Vite devenu trop petit le bâtiment est complété, en 1986, par un nouveau siège initié sous la présidence de Juan Antonio Samaranch. Enfin, c'est le 23 juin 2019, après six ans de travaux, qu'est inaugurée la nouvelle Maison Olympique mise en chantier sous l'ancien président Jacques Rogge et concrétisée par Thomas Bach qui lui a succédé en 2013.

**PROJET** > « En reconnaissance du symbolisme des Jeux Olympiques et des besoins de l'organisation, nous avons conçu le nouveau siège du CIO autour de trois éléments-clés: la symbolique, la fonctionnalité et la durabilité », déclarent les concepteurs d'un ouvrage qui, avec sa façade dynamique et ondulante, présente un visage différent depuis chaque angle. Et ils sont nombreux dans un bâtiment dont le bloc central, vu du ciel, apparaît comme un quadrilatère dont les quatre côtés sont concaves! La volonté était de traduire en volume toute l'énergie dont font preuve les athlètes dans la recherche de leurs exploits.





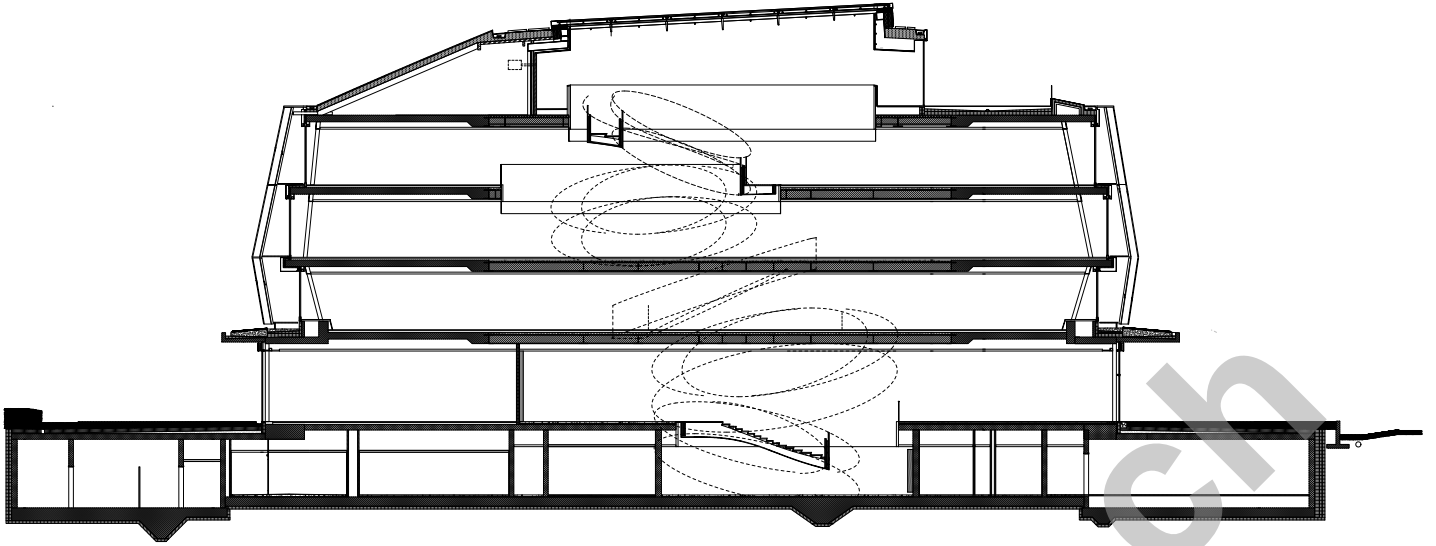


L'intérieur du nouveau bâtiment a été pensé avec le minimum de contraintes possibles pour accueillir cinq cents employés qui, auparavant, étaient répartis en plusieurs lieux de la ville. Son environnement de travail ouvert et flexible s'adapte aux différents styles d'activités actuelles et futures de l'institution. « Lorsque nous nous sommes lancés dans ce projet de construction d'une nouvelle Maison Olympique, nous voulions qu'elle soit davantage qu'un simple bâtiment administratif. Bien sûr, nous voulions rassembler tout le monde, la famille olympique et tout le personnel du CIO, sous un même toit. En ce sens, la Maison Olympique est l'expression de notre unité, déclare Thomas Bach. En même temps, nous voulions qu'elle intègre les éléments de durabilité, de crédibilité et de jeunesse – précisément les trois piliers de l'Agenda olympique 2020 – qui sont au cœur de notre mission. »

**RÉALISATION** > Le nouveau bâtiment de six niveaux – dont le volume est largement le quadruple de celui qu'il remplace – est principalement caractérisé par la symbolique de la transparence. Les vitres, qui constituent la majorité de l'édifice, permettent un jeu de miroirs et de voyeurisme discret. Depuis l'entrée principale sur laquelle se reflètent les cinq anneaux olympiques, le passant peut entrevoir l'intérieur du siège et les activités des collaborateurs, fussent-ils en train de se restaurer ou bien d'utiliser les équipements sportifs.

Une double façade transparente en verre est la marque principale du design de la nouvelle Maison Olympique. Elle est composée d'une couche intérieure droite et d'une couche extérieure incurvée à facettes, avec, pour résultat, une forme dynamique qui évoque le mouvement d'un athlète.









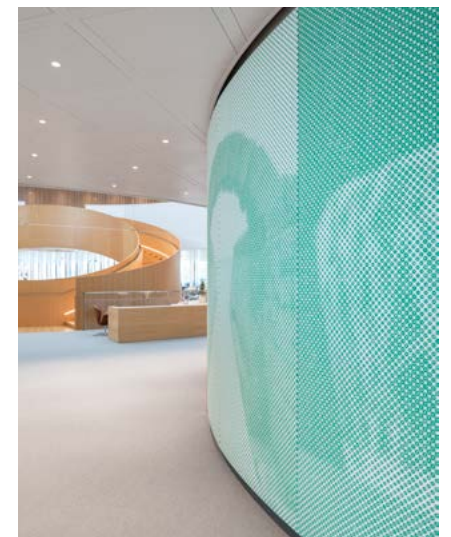
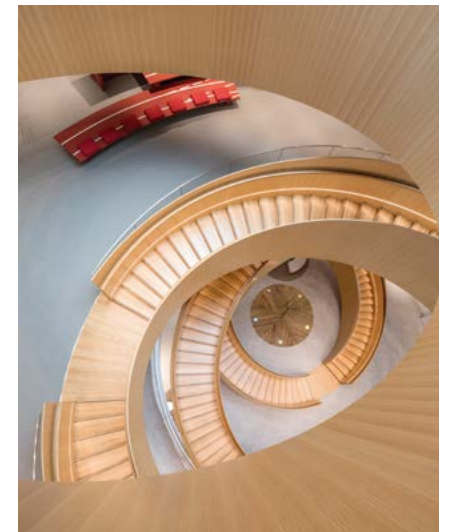




En optimisant le rapport de la façade au plancher et en créant une façade entièrement vitrée du sol au plafond, on apporte la lumière du jour profondément dans le bâtiment. La couche intérieure est dotée d'un écran solaire intégré qui permet à l'extérieur de conserver son aspect entièrement vitré et transparent. La double façade permet aussi de réduire le bruit et facilite l'entretien.

La nature grignote le rez-de-chaussée de ce bâtiment futuriste. «Nous avons conçu 2500 mètres carrés de verdure sur la plinthe extérieure pour réduire l'impact visuel», déclarent les concepteurs.

Le nouveau siège est accolé au château où s'était installé le CIO en 1968 et qui est devenu sa prolongation. Un corridor transparent permet de passer de l'un à l'autre. Une terrasse donne sur l'unique vestige du bâtiment détruit pour faire place au nouveau siège. «Nous avons conservé l'arche emblématique du lieu et quelques marches que nous allons transformer pour raconter l'histoire de l'organisation», précise la directrice du développement durable, qui en profite pour expliquer qu'au moment du choix de l'agrandissement, les responsables se sont vite aperçus qu'il valait mieux démonter pour reconstruire tout en prenant soin de recycler et de réutiliser 95% de l'ancien bâtiment.

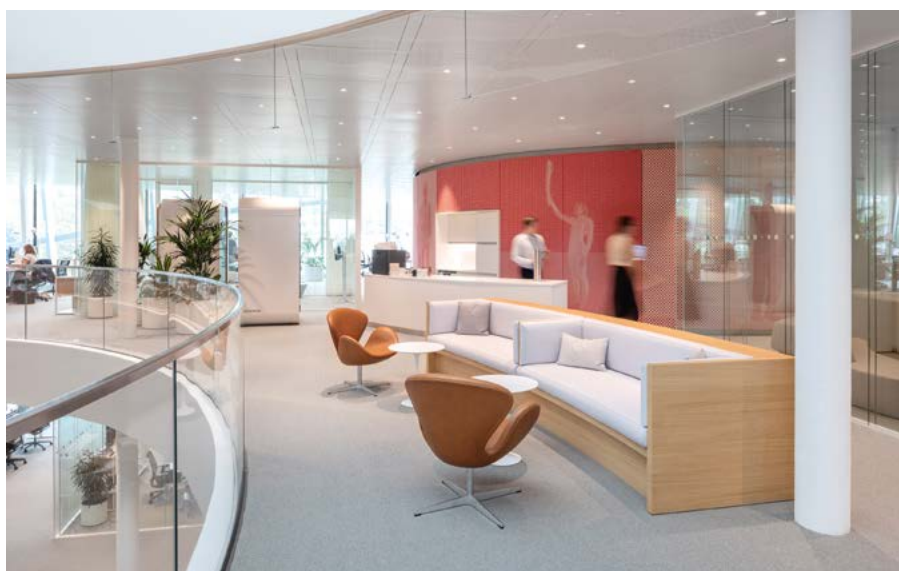






**AMÉNAGEMENT INTÉRIEUR** > L'élément intérieur le plus impressionnant reste l'escalier principal, colonne vertébrale du bâtiment, inspiré des anneaux olympiques. Réalisé en chêne clair, ce puits de lumière favorise une circulation verticale pour que les gens se rencontrent. Dans le hall principal, parsemé de plantes vertes, de larges canapés disposés en arc de cercle font «un clin d'œil aux tribunes du stade d'Athènes».

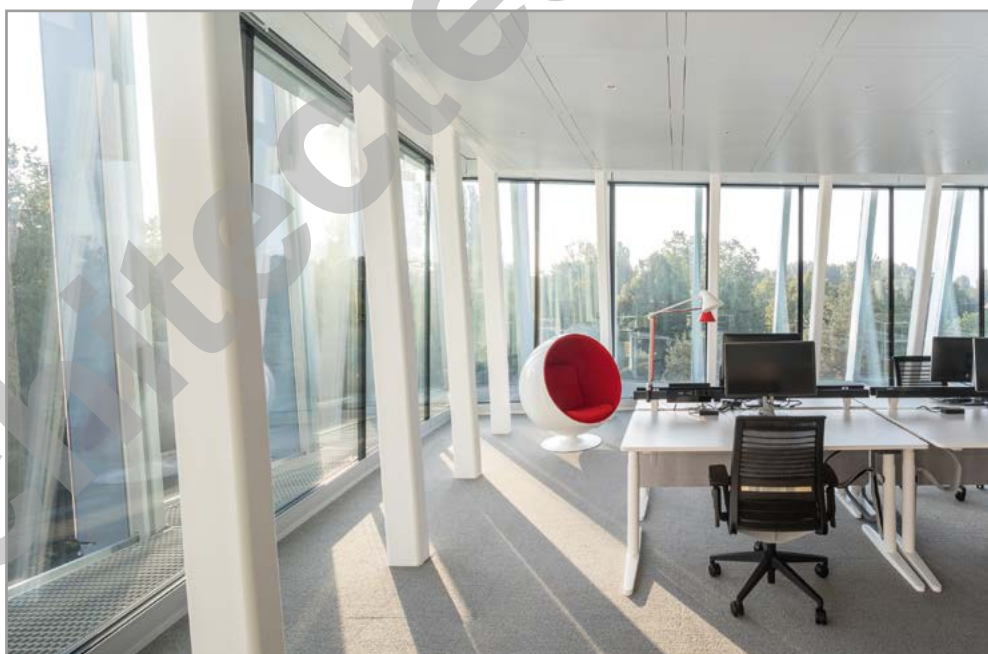
Chacun des trois étages de bureaux dispose de cloisons modulables, d'espaces informels transparents, de salles de réunion et de cabines pour s'isoler. Leur disposition est similaire et, pour que chacun se repère rapidement, des noyaux ont été définis par une couleur spécifique. Au-dessus, un étage pour l'hospitalité s'ouvre sur une terrasse. Pour les cinq cents collaborateurs, le CIO voulait de la flexibilité et souhaitait que les postes de travail soient ajustables et profitent d'une acoustique, d'une luminosité naturelle et des supports techniques indispensables.





**ÉCOLOGIE ET DURABILITÉ >** Les différents corps de métier ont dû faire preuve d'intelligence collective pour répondre en tous points à trois critères qui ne vont pas forcément ensemble: la symbolique, la fonctionnalité et la durabilité. Pour ce dernier élément, une très haute efficacité a été visée au niveau des consommations d'eau et d'énergie, 1 000 mètres carrés de panneaux solaires ont été installés sur le toit, un réservoir d'eau de pluie pour les sanitaires et l'arrosage a été créé, l'eau du lac est utilisée pour le chauffage et le rafraîchissement des espaces. Les matériaux et meubles ont été soigneusement choisis de manière à limiter au maximum leur teneur en composés potentiellement nocifs pour la santé. 135 places de parc ont été mises à disposition pour les vélos et des chargeurs ont été installés pour les voitures électriques. Par ailleurs, huitante pour cent du budget du nouveau siège est revenu à des entreprises locales. Grâce aux efforts consentis dans les différentes dimensions du développement durable, le CIO a obtenu trois certifications de durabilité: LEED v4 et SNBS, les deux au niveau Platinum, et Minergie P.

**POINTS FORTS >** Sa masse imposante, sa forme aux lignes asymétriques qui rappelle celle d'un athlète en mouvement, son architecture innovante, la transparence des panneaux vitrés soigneusement positionnés, constituent une marque forte pour le Comité International Olympique. Mais aussi un sujet de satisfaction pour ses collaborateurs au point que l'un d'eux a déclaré qu'au vu du nouveau bâtiment il avait ressenti la même émotion que devant un village olympique. Grâce aux plinthes végétalisées le bâtiment est bien intégré dans le parc populaire à Lausanne.



## CARACTÉRISTIQUES

Surface utile (bâtiment neuf)	22 000 m <sup>2</sup>
Volume SIA (bâtiment neuf)	135 000 m <sup>3</sup>
Nombre de niveaux	Rez + 3 (bureaux) + 1
Niveau en sous-sol	1



## ENTREPRISES ADJUDICATAIRES ET FOURNISSEURS

LISTE NON EXHAUSTIVE

Démolition - Terrassements  
**MARTI CONSTRUCTION SA**

Génie civil  
**COLAS SUISSE SA**

Canalisations  
**BO BURGNER ET OBERLI SA**

Démontages  
**GRISONI-ZAUGG SA**

**SOTRAG SA**  
**GINOX SA**  
**MILLIQUET SA**  
**NEWTHERM SA**  
**PASCAL DELAFONTAINE SA**  
**TINGUELY TRANSPORTS SA**  
**SIEMENS SUISSE SA**  
**CLIMACHAUD SERVICE SÄRL**

Logistique -  
Installations de chantier  
**DOSIM SA**

Installations de chantier  
**JPF-DUCRET SA**  
**ANDRÉ SA**

**LOMBOIS SA**  
**FRIDERICI SPÉCIAL SA**  
**GUNNEBO (SUISSE) SA**  
**SOTRAG SA**  
**SCRASA SA**  
**PARCS ET JARDINS**  
**JEAN ARM SA**  
**INTERNEON SÄRL**  
**TRACEROUTE SA**  
**MARTI TRAVAUX**  
**SPÉCIAUX SA**

Échafaudages  
**ROTH ÉCHAFAUDAGES SA**

Maçonnerie  
**MARTI CONSTRUCTION SA**

Arche marbre  
**LARDI SA**  
**PITTET CONSTRUCTION SA**

Charpente bois  
**JPF-DUCRET SA**

Escalier central  
**ETIENNE BERNEY SA**  
**J. BODENMANN SA**

Escalier central  
**ETIENNE BERNEY SA**

Façades métalliques  
**ROSCHMANN SCHWEIZ AG**  
**FRENER & REIFER SCHWEIZ**  
**GMBH**

Couverture toiture plate  
**GENEUX DANCET SA**

Couverture toiture  
**RAY SA**  
**BURGOS G. SÄRL**

Petits skylights  
**ISBA AG**

Lignes de vie  
**ACRO BAT JDL SÄRL**

Speedgates  
**GILGEN DOOR SYSTEMS SA**

Installation photovoltaïque  
**SOLSTIS SA**

Stores intérieurs  
**STORAMA BERN AG**

Rideaux intérieurs  
**LACHENAL SA**

Tableau distribution secondaire  
**TABELCO ENSEMBLES**  
**D'APPAREILLAGES SA**

Installation courant fort  
**ETA VIS TSA SA**

Lustrerie de bureau  
**IGUZZINI ILLUMINAZIONE**  
**SCHWEIZ AG**

Alimentation sans interruption  
**GE CONSUMER &**  
**INDUSTRIAL AG**

Alimentation sans coupure  
**ABB INDUSTRIAL SOLUTIONS**  
**(SWITZERLAND) SA**

Éclairage casquette  
**RÉGENT APPAREILS**  
**D'ÉCLAIRAGE SA**

Lustrerie décorative  
**SLIGHT ENERGY**  
**SYSTEMS SÄRL**

Lustrerie technique  
**ZUMTABEL LUMIÈRE SA**

Gestion éclairage et stores  
**BOUYGUES E&S**  
**INTEC SCHWEIZ AG**

Revêtements coupe-feu  
**FIRE SYSTEM SA**

Sprinkler  
**DES SYSTÈMES**  
**DE SÉCURITÉ SA**

Groupe de secours  
**DIMAG ÉNERGIE SA**

Éclairage de secours  
**PERFOLUX SA**

Caméras de sécurité  
**PANASONIC ELECTRIC**  
**WORKS SCHWEIZ AG**

Dispositif de sécurité  
**SIEMENS SUISSE SA**

Portes coulissantes coupe-feu  
**DELTA TÜRSYSTEME AG**

Distribution de chaleur  
**ALVAZZI GROUPE SA**

Techniques de réfrigération  
**FRIGORIE SA**

Installations CVC  
**MINO SA**

Hottes de ventilation  
**GINOX SA**

Système MCR  
**PAUL VAUCHER SA**

Installations sanitaires  
**PASCHE-SANITAIRE SA**

Laverie  
**ROGER SEEMATTER SA**

Ouvrages métalliques  
**ARCIA BITZ & SAVOYE SA**

Constructions métalliques  
**SOTTAS SA**

Portes intérieures métal  
**GILGEN DOOR SYSTEMS AG**

Portes grande dimension métal  
**RIEDER SYSTEMS SA**

Vitrages intérieurs métal  
- Placage métal  
**CONSTRUCTIONS**  
**MÉTALLIQUES ISELÉ SA**

Garde-corps - Retombées verre  
**SOTTAS SA**

Serrurerie  
**BATIMÉTAL SA**  
**BO BURGNER ET OBERLI SA**

Mise en passe  
**TRANSPAT GLOBAL**  
**SECURITY SA**

Ascenseurs  
**KONE (SUISSE) SA**

Plateforme élévatrice  
**RIEDER SYSTEMS SA**

Plateforme handicapés  
**BACO AG**

Chapes  
**G. CACCIAMANO, STEPHANE**  
**BERTACCHI SUCCESEUR**

Carrelages  
**JACQUES MASSON SA**  
**GRISONI CARRELAGES SÄRL**

Cuvelage - Résines au sol  
**MOLL SA TRAVAUX SPÉCIAUX**

Ressorts acoustiques  
**HBT-ISOL SA**

Parquet  
**L&F SOLS SA**

Moquette  
**AGB BAUTECHNIK AG**

Plâtrerie - Peinture  
- Faux-plafonds plâtre  
**VARRIN SA**

Portes intérieures bois  
**ANDRÉ SA**

Menuiserie courante -  
Revêtement de parois bois  
**SCHWAB-SYSTEM,**  
**JOHN SCHWAB SA**

Agencement de cuisine  
- Freeflow  
**SERVICE ÉQUIPEMENT**  
**WESCHER SA**  
**VAUCONSANT SA**

Cloisons amovibles  
**CLESTRA SA**

Cloisons mobiles  
**ROSCONI SYSTEMS AG**

Joints verre-cloison  
**SALVATORE GRASSO SÄRL**

Parois de douches  
**BADERTSCHER**  
**INNENAUSBAU AG**

Revêtement de paroi textile  
**KVADRAT AG**

Faux plancher technique  
**AGB BAUTECHNIK AG**

Faux plafonds métal  
**PLAFONMETAL SA**

Aménagement loge sécurité  
**ERICH KELLER AG**

Nettoyages  
**CLEANUP CF SA**

Bornes escamotables  
**SIGNAL SA**

Abattage d'arbres  
**ARTISAN FRAISSE**

Défrichages  
**PÉPINIÈRES MEYLAN SA**

Remise en état -  
Aménagements extérieurs  
**COLAS SUISSE SA**

Aménagement de jardin  
**J.F. CHARMOY SA**

Pépinière  
**D. LABHART**

Plantations  
**PÉPINIÈRES MATHIS SA**

Station du pompage du lac  
**BOUYGUES E&S INTEC**  
**SCHWEIZ AG**

Travaux lacustres STAP  
**IMPLENIA SUISSE SA**

Portique de lavage  
**OTTO CHRIST AG**