

**MAÎTRE D'OUVRAGE**

ORLA Immobilien AG  
c/o Norba SA  
Route de Lausanne 46  
1610 Oron-la-Ville

**ENTREPRISE GÉNÉRALE**

MG Constructions  
industrielles SA  
Rue de Battentin 1  
1630 Bulle

**ARCHITECTES**

AF Toscano SA  
Route du Petit-Moncor 1E  
1752 Villars-sur-Glâne

Maurer Andreas  
Architekt HTL  
Schwarzenmatt 421  
3766 Boltigen

**INGÉNIEURS CIVILS**

Bureau d'Ingénieurs civils  
Daniel Willi SA  
Avenue des Alpes 43  
1820 Montreux

**INGÉNIEURS CONSTRUCTION MÉTALLIQUE**

P. Vannart Ingénieur Sàrl  
Rue de Vevey 178  
1630 Bulle

**BUREAUX TECHNIQUES**

CVS  
BESM SA  
Route des Moulins 40  
1523 Granges-près-Marnand

**ÉLECTRICITÉ**

Électricité G. Bugnard SA  
Rue du Centre 7  
1637 Charmey (Gruyère)

**GÉOTECHNIQUE**

Karakas et Français SA  
Avenue des Boveresses 44  
1010 Lausanne

**ARCHITECTE PAYSAGISTE**

AP Architecture Paysagère SA  
Route de la Pâla 11  
1630 Bulle

**GÉOMÈTRES**

Grisoni-Zaugg SA  
Rue de Planchy 20  
1628 Vuadens

Gemetris SA  
Grand-Rue 1  
1083 Mézières

**COORDONNÉES**

Zone industrielle / Aux  
Léchaïres / En Cramoux  
1607 Palézieux

Conception 2014 - 2017  
Réalisation 2017 - 2018

Édité en Suisse



**CENTRE D'INFORMATION**  
ARCHITECTURE ET CONSTRUCTION

# NORBA PRODUCTION SA

## PALÉZIEUX - VD



### CONSTRUCTION INDUSTRIELLE

**HISTORIQUE/SITUATION** > Confrontée à un outil de fabrication de moins en moins adapté aux exigences actuelles, l'entreprise Norba, basée à Oron-la-Ville, a décidé de se doter d'une nouvelle unité de production à Palézieux. Dans cette optique, elle a fait l'acquisition d'un terrain de 27000 mètres carrés situé dans la zone industrielle «Aux Léchaïres/En Cramoux». C'est sur cette parcelle proche de la gare qu'ont été implantés la nouvelle usine de 4300 mètres carrés dédiée à la menuiserie intérieure, ainsi que le bâtiment administratif de 1600 mètres carrés. Précisons que le Maître d'ouvrage a souhaité confier les travaux à des entreprises locales et régionales.

**CONCEPT** > Les produits de menuiserie sont toujours plus imposants, plus lourds et plus techniques, tandis que les finitions sont toujours plus complexes (peinture finie ou vernis). Autant d'éléments qui ont conduit Norba à investir dans cette nouvelle unité de menuiserie intérieure (portes,

éléments coupe-feu spéciaux, parois vitrées E130 à E190, armoires, etc.) qui intègre également un centre de laquage entièrement robotisé. Les concepteurs ont opté pour une charpente métallique d'un seul tenant, d'une hauteur de plus de 12 mètres au faite et de 46 mètres de large sur 100 mètres de long. Les façades se caractérisent par l'alternance entre des panneaux sandwich et de grandes surfaces vitrées.

Articulé sur deux niveaux plus un demi-sous-sol, le bâtiment administratif est une construction métallique et béton, les panneaux Eternit de couleur rouille de l'enveloppe le différenciant clairement de la halle de production. L'intérieur est particulièrement soigné, en témoigne l'espace d'exposition de 300 mètres carrés ouvert jusqu'au toit. Côté matériaux, on mentionnera le parquet en chêne recouvrant la plus grande des salles de conférence, ou encore le marbre et les textiles résistants (moquette Fabromont) présents dans les bureaux et les espaces de circulation.



Un ascenseur permet d'accéder aux bureaux du 1<sup>er</sup> étage. L'élégante et lumineuse cafétéria, l'escalier en marbre, le mur végétal et le grand écran didactique dans le showroom viennent compléter l'ensemble.

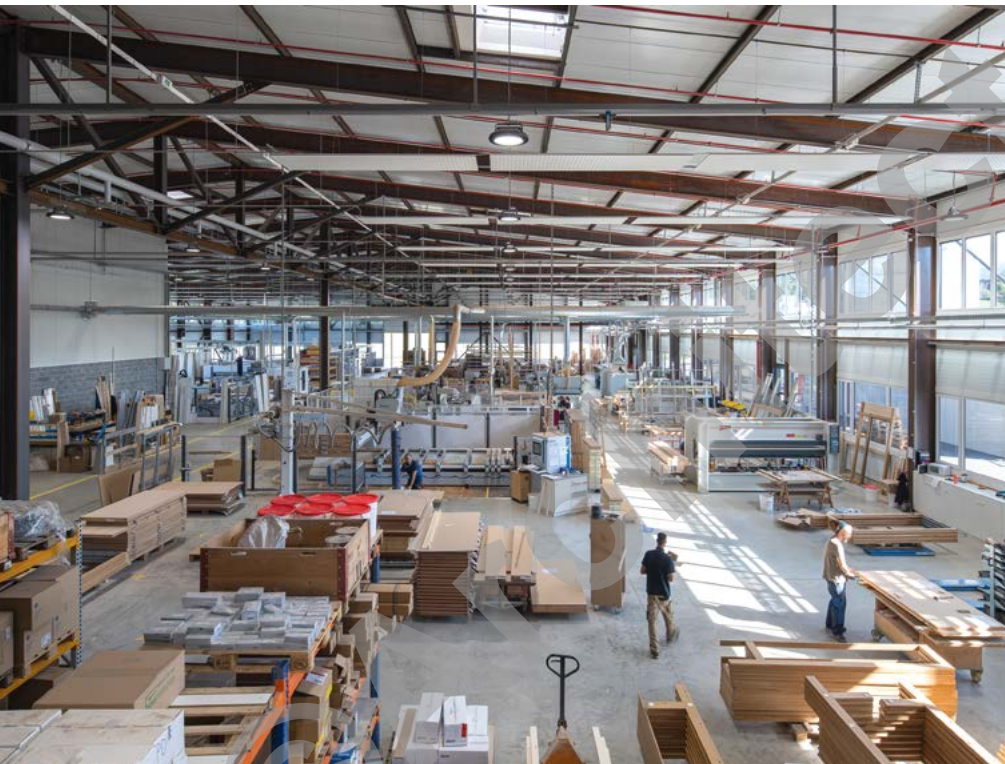
**PARTICULARITÉS >** La charpente métallique de la halle a été implantée sur quelque 76 pieux forés de 9 à 20 mètres de profondeur. La présence d'eau dans le sol a nécessité, en complément, le recours à 350 colonnes ballastées. A relever également, le volume inhabituel (410 m<sup>3</sup>) des bassins de rétention.

**CONCEPT ÉNERGÉTIQUE >** Principale caractéristique de l'ouvrage réalisé par l'Entreprise Générale MG Constructions industrielles, la présence sur pratiquement un pan entier de la toiture (1 750 m<sup>2</sup>) de panneaux solaires photovoltaïques, lesquels sont amenés à couvrir une grande partie de la consommation d'électricité de l'usine.

Le chauffage en panneaux Kigo se veut particulièrement rationnel. Il s'agit d'un système d'aspiration des sciures et des particules de bois. Tous les déchets ainsi récupérés sont transformés en briquettes entreposées dans un silo, avant d'être brûlées dans une chaudière à bois combinée avec le gaz. Quant à la ventilation, celle-ci est couplée à un système de récupération de chaleur.

#### CARACTÉRISTIQUES

Surface du terrain	27 000 m <sup>2</sup>
Surface brute de plancher	5 800 m <sup>2</sup>
Places de parc extérieures	48
Autres chiffres	
- Acier charpente	178 tonnes
- Volume des bassins de rétention	410 m <sup>3</sup>
- Panneaux solaires	994 (~ 1 750 m <sup>2</sup> )



## ENTREPRISES ADJUDICATAIRES ET FOURNISSEURS

LISTE NON EXHAUSTIVE

Maçonnerie - Génie civil  
**GRISONI-ZAUGG SA**  
1628 Vuadens

Protection incendie  
**FIRE SYSTEM SA**  
1630 Bulle

Installations CVS  
**RABOUD ENERGIE SA**  
1630 Bulle

Cuisines  
**CUISINES ÉMOI LAUSANNE SÀRL**  
1004 Lausanne

Revêtement de sols et de murs  
**MULTISOLS SCHORNOZ SÀRL**  
1630 Bulle

Installations Sprinkler  
**D.E.S. SYSTÈMES DE SÉCURITÉ SA**  
1032 Romanel-sur-Lausanne

Constructions métalliques  
**R. MORAND & FILS SA**  
1667 Enney

Plâtrerie - Peinture  
**GEORGES SAUTEUR SA**  
1635 La Tour-de-Trême

Silo béton  
**SYSTEM WOLF SA**  
9464 Rütli

Ascenseurs  
**ASCENSEURS SCHINDLER SA**  
1030 Bussigny-près-Lausanne

Carrelages  
**AS CARRELAGE SÀRL**  
1860 Aigle

Travaux spéciaux  
**ISR INJECTOBOHR SA**  
1373 Chavornay

Échafaudages  
**VECTUR SA**  
1030 Bussigny-près-Lausanne

Cheminée  
**CHEMITUBE SA**  
1890 St-Maurice

Pont-roulant  
**STEPHAN SA**  
1762 Givisiez

Nettoyages  
**HP NETTOYAGE SA**  
1615 Bossonnens

Portes industrielles  
**RIEDER SYSTEMS SA**  
1070 Puidoux

Installations électriques  
**ÉLECTRICITÉ G. BUGNARD SA**  
1630 Bulle

Isolation  
**ISSA SA**  
1630 Bulle

Menuiserie  
**MINNIG SA**  
1630 Bulle

Paysagiste  
**AP ARCHITECTURE PAYSAGÈRE SA**  
1630 Bulle

Étanchéité  
**G. DENTAN - SIFFERT SA**  
1772 Grolley

Chaufferie à briquettes  
**SCHMID AG, ENERGY SOLUTIONS**  
8360 Eschlikon

Régulation MCR  
**COMMTECH CTS SA**  
1720 Corminboeuf

Chapes - Isolation - Sol  
**GRÉGOIRE PROGIN SA**  
1752 Villars-sur-Glâne

Portails  
**SAGÈRIME SA**  
1630 Bulle