

**prévoyance.ne**CAISSE DE PENSIONS DE LA FONCTION PUBLIQUE  
DU CANTON DE NEUCHÂTEL

# QUAI PHILIPPE-GODET 2

## NEUCHÂTEL - NE

**MAÎTRE D'OUVRAGE**Prévoyance.ne  
Rue du Pont 23  
2300 La Chaux-de-Fonds**ARCHITECTES**Pierre Liechti Architectes SA  
Route de Soleure 1A  
2504 Bienne**COLLABORATEURS**Pranvera Xhemali  
Enzo Fonzo**INGÉNIEURS CIVILS**GVH St-Blaise SA  
Rue des Moulins 16  
2072 St Blaise**BUREAUX TECHNIQUES**CVS  
IT-Ideales Technologies SA  
Fin-de-Pratz 22  
2024 Saint-Aubin-Sauges**GÉOMÈTRE**MAP Géomatique SA  
Route des Graviers 26  
2012 Auvernier

## RÉNOVATION ET REHAUSSEMENT

**HISTORIQUE / SITUATION** > Le long du quai baptisé en hommage à l'avocat et homme de lettres neuchâtelois Philippe Godet, l'immeuble locatif appartenant à Prévoyance.ne présente désormais une nouvelle image contemporaine au bord du littoral. Le bâtiment construit en 1963 ne répondait plus aux normes actuelles et le Maître d'ouvrage a mandaté en 2014 l'atelier d'architecture Pierre Liechti Architectes SA pour une rénovation accompagnée d'un rehaussement de son bien immobilier. Situé le long de l'axe principal menant au centre de Neuchâtel, le bâtiment offre à ses habitants un ensoleillement optimal ainsi qu'une vue dégagée sur le lac. Si l'emplacement de l'immeuble en bord de lac et à proximité de la zone piétonne et de ses commerces constitue l'un de ses atouts majeurs, sa connexion aisée aux transports publics et aux axes routiers est tout aussi importante.

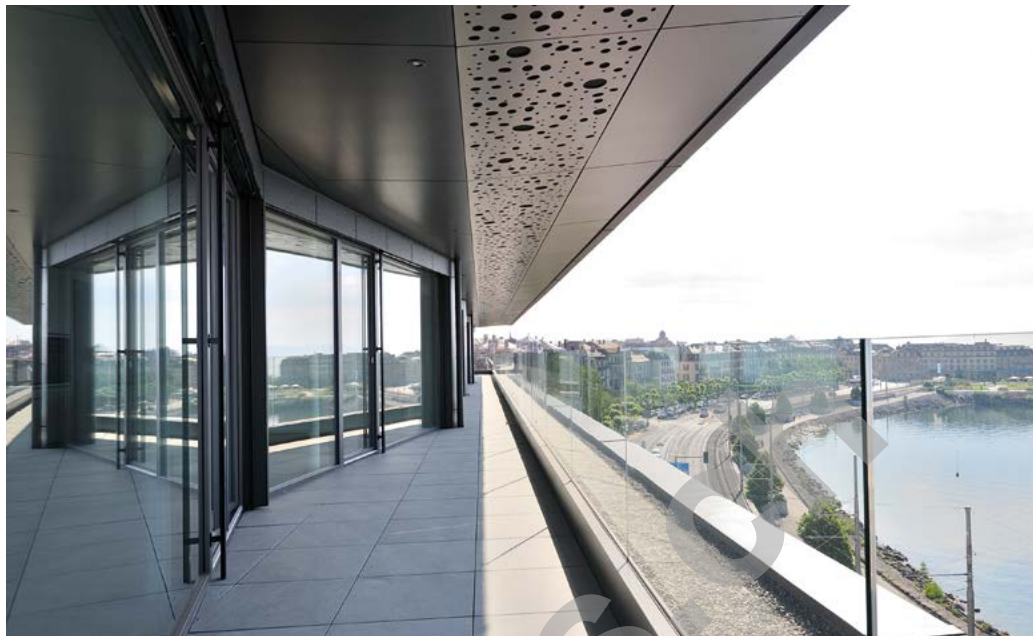
La nouvelle enveloppe terminée en 2019 met en évidence l'attrait de ces logements mis en valeur par la rénovation.

**PROJET** > Le volume des années 1960 s'est agrandi. Il propose désormais 32 appartements répartis sur six niveaux ainsi que des garages et places de parc disponibles au Nord de l'immeuble. Le programme prévoit la mise en conformité du bâtiment en l'adaptant aux nouvelles normes en matière d'énergie, de sécurité et d'accès pour les personnes à mobilité réduite. Le projet architectural propose une rénovation complète de l'enveloppe et un rehaussement du bâtiment par la création d'un étage habitable en lieu et place du toit existant. De nouveaux balcons spacieux aux lignes brisées prolongent les appartements et rythment la façade sud.

**COORDONNÉES**Quai Philippe-Godet 2  
2000 NeuchâtelConception 2016  
Réalisation 2018 - 2019

Édité en Suisse

**CENTRE D'INFORMATION**  
ARCHITECTURE ET CONSTRUCTION



En attique, les grandes baies vitrées et les garde-corps en verre assurent une vue totalement dégagée sur le lac et les Alpes.

**RÉALISATION** > L'atelier d'architecture Pierre Liechti Architectes SA a suivi de chantier et les travaux se sont déroulés de 2017 à 2019. Une ossature en bois a été posée sur le volume existant constitué de béton et briques et quatre nouveaux logements de 3,5 pièces ont été construits à la place de l'ancienne toiture. Les espaces créés en attique se distinguent par leurs surfaces généreuses ouvertes sur l'extérieur avec terrasses. De nouveaux ascenseurs ont été installés et desservent tous les niveaux. Le hall d'entrée a été entièrement repensé et offre désormais une image attractive à l'esthétique contemporaine tout en bénéficiant d'une rampe pour les personnes à mobilité réduite. Les ouvertures sont désormais équipées de triples vitrages et de nouveaux stores; un revêtement en céramique a été choisi pour le revêtement des sols. La mise en conformité des installations techniques a permis d'ajouter des panneaux photovoltaïques améliorant l'efficacité énergétique et d'installer un système

de récupération de l'air par simple flux avec récupération de chaleur. La démolition de deux annexes latérales a créé un espace de dégagement qui a été réaménagé. Les travaux ont été réalisés en milieu habité. L'immeuble ainsi rénové présente une nouvelle image contemporaine et moderne.

#### CARACTÉRISTIQUES

Surface du terrain	430 m <sup>2</sup>
Surface brute de plancher	420 m <sup>2</sup>
Emprise au rez	590 m <sup>2</sup>
Volume SIA	11 262 m <sup>3</sup>
Nombre d'appartement	32
Nombre de niveaux	Rez + 5
Abri PC (nombre de places)	4
Places de parc extérieures	5
Places de parc intérieures	12



## ENTREPRISES ADJUDICATAIRES ET FOURNISSEURS

LISTE NON EXHAUSTIVE

Démolition - Désamiantage  
**ASSAINIBAT SA**  
2034 Peseux

Démolition - Installation chantier  
- Carottages  
**DIAMCOUPE SA**  
2034 Peseux

Échafaudages  
**ROTH ÉCHAFAUDAGES SA**  
2022 Bevaix

Maçonnerie - Béton  
**ZUTTON CONSTRUCTION SA**  
2000 Neuchâtel

Séparation balcons  
**CABMETAL SA**  
2087 Cornaux

Crépiçage - Isolation façades  
**BUSCHINI SA**  
2000 Neuchâtel

Ferblanterie - Étanchéité  
**GENEUX DANCET SA**  
2034 Peseux

Ferblanterie zinc  
anthracite & inox -  
Panneaux photovoltaïques  
**GOTTBURG SA**  
2017 Boudry

Fenêtres -  
Portes extérieures PVC  
**MENUISERIE-ÉBENISTERIE  
COLETTE & ASSOCIÉS SARL**  
2000 Neuchâtel

Stores à lamelles  
**GRIESSER SA**  
2074 Marin-Epagnier

Électricité  
**ELEXA SA**  
2017 Boudry

Protection incendie  
**FIRE SYSTEM SA**  
1630 Bulle

Chauffage - Ventilation  
- Sanitaire  
**WINKENBACH SA**  
2300 La Chaux-de-Fonds

Cylindres  
**CLÉS DE SECOURS**  
2000 Neuchâtel

Serrurerie -  
Garde-corps et consoles  
**DECKER SA**  
2087 Cornaux

Serrurerie  
**REVAZ CONSTRUCTIONS  
MÉTALLIQUES SA**  
1950 Sion

Ascenseurs  
**ASCENSEURS MENÉTREY SA**  
1680 Romont

Chapes - Carrelages - Faiences  
**ZUCCHET SA**  
2034 Peseux

Revêtement de sols en bois  
**MASSEREY INTÉRIEUR SA**  
2000 Neuchâtel

Peinture intérieure  
**BIANCHI YVES SA**  
2000 Neuchâtel

Plâtrerie intérieure  
**BUSCHINI SA**  
2000 Neuchâtel

Plâtrerie  
**F. CARUSO SA**  
2000 Neuchâtel

Menuiserie  
**SOCIÉTÉ TECHNIQUE SA**  
2074 Marin-Epagnier

Agencements de cuisine  
**SABAG SA**  
2000 Neuchâtel

Panneaux plafonds  
**BRUAG AG**  
8594 Güttingen

Aménagements extérieurs  
**VOILLAT SA**  
2525 Le Landeron