

MÂÎTRE D'OUVRAGE

Société d'Investissement
 Immobilier SA
 Chemin de Château-Bloch 11
 1219 Le Lignon

ENTREPRISE GÉNÉRALE

Edifea SA
 Chemin de Château-Bloch 11
 1219 Le Lignon

CHEF DE PROJET

Michel Luisier

CONDUCTEUR DE TRAVAUX

Stéphane Mégevand

ARCHITECTES

Reynaud & Gaillard Architectes
 Route de Frontenex 78
 1208 Genève

Favre & Guth SA

Route des Acacias 25
 1227 Les Acacias

INGÉNIEURS CIVILS

Sbing SA
 Rue Joseph-Girard 18
 1227 Carouge

**SURÉLEVATION**

HISTORIQUE/SITUATION > Cet immeuble imposant dont les lignes évoquent d'interminables ailes d'avion est situé au Petit-Saconnex, dans le quartier des organisations internationales. Un onzième étage comportant quinze appartements en location est venu se greffer sur le bâtiment existant. Rappelons que depuis 2008 et la modification de la loi genevoise sur les constructions et les installations diverses, dite «loi sur les surélévations», de nombreux projets de ce type ont vu le jour dans le Canton.

PROGRAMME > Les concepteurs du projet Moillebeau 3A à 3F avaient pour mission de conserver le style architectural de ce bâtiment représentatif des années soixante. Pour la petite histoire, un édifice jumeau avait été réalisé dans le même quartier à la même époque et a dernièrement aussi fait l'objet d'une surélévation.

Doté de six entrées, l'immeuble réhabilité par l'Entreprise Totale Edifea SA a donc hérité d'un étage supplémentaire, lequel s'harmonise parfaitement avec la façade existante. Le choix s'est porté sur une structure béton traditionnelle. Une partie a toutefois été réalisée par coffrage, des panneaux en claustra intégrant l'acier déployé et le ferrailage.

Extérieurement, difficile de repérer d'éventuelles différences dans la nature de l'enveloppe. Cependant, à la place du béton préfabriqué du bâtiment d'origine, le 11ème étage hérite de compléments de façade en panneaux de résine de type Rébéton. Autre différence, le «pignon» Nord-Est, fermé sur une largeur de seize mètres jusqu'au 10^e niveau, est entièrement vitré au dernier étage. Les nouveaux garde-corps en inox contribuent eux aussi à donner une belle unité à l'ensemble.

COORDONNÉES

Rue de Moillebeau 3A-3F
 1209 Genève

Conception 2016
 Réalisation 2018

Édité en Suisse



CENTRE D'INFORMATION
 ARCHITECTURE ET CONSTRUCTION



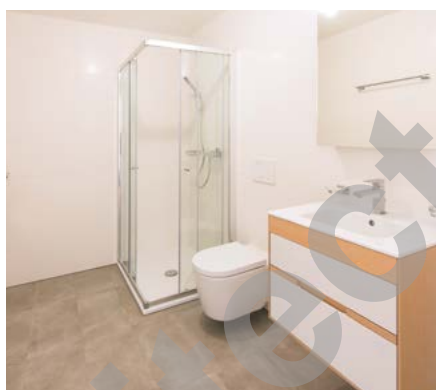


Dans cette optique, toutes les anciennes fenêtres ont été changées pour laisser places aux nouvelles en PVC/métal gris. En ce qui concerne les façades, celles-ci ont été nettoyées et traitées afin de palier à la carbonatation.

USAGE > Les 15 nouveaux logements composés de 3, 4 ou 5 pièces bénéficient d'une vue imprenable sur le lac et les montagnes environnantes. Par ailleurs, les six entrées du bâtiment ont été modernisées par l'installation d'élégants faux plafonds ainsi qu'un nouvel éclairage.

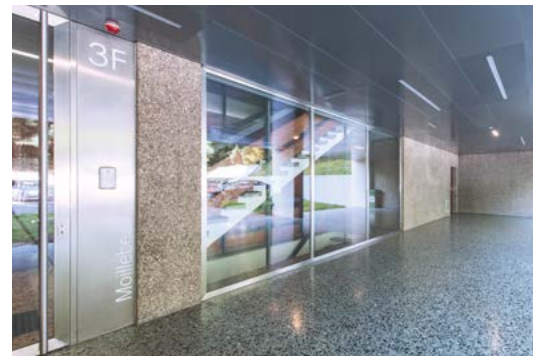
PARTICULARITÉS > Les travaux de surélévation ayant dû être exécutés en site occupé, tous les moyens ont été mis en œuvre afin que ceux-ci se terminent en à peine 11 mois afin de limiter les désagréments des travaux subits par les habitants.

CONCEPT ÉNERGÉTIQUE > Contrairement au bâtiment d'origine équipé d'un chauffage traditionnel, les appartements du dernier étage bénéficient d'un chauffage au sol. La production de chaleur étant assurée par des pompes à chaleur disposées en toiture. Le dispositif s'enrichit de la présence de quelque 120 panneaux solaires thermiques assurant la production d'eau chaude sanitaire.



CARACTÉRISTIQUES

Surface brute de plancher	2100 m ²
Emprise au rez	2100 m ²
Volume SIA	60000 m ³
Nombre d'appartements	211 + 15
Nombre de niveaux	Rez + 11
Nombre de niveau souterrain	1
Places de parc extérieures	122



ENTREPRISES ADJUDICATAIRES ET FOURNISSEURS

LISTE NON EXHAUSTIVE

Démolition
DIAMCOUPE SA
1217 Meyrin

Terrassement
ENTREPRISE DE TERRASSEMENT ET GÉNIE-CIVIL PASQUALE PITARDI & CIE
1212 Lancy

Échafaudages
VON RO ECHAFAUDAGES SA
1212 Grand-Lancy

Maçonnerie
CONSTRUCTION PERRET SA
1242 Satigny

Maçonnerie
BELLONI SA
1227 Carouge

Eléments préfabriqués
SOREPHI SA
1815 Clarens

Couverture
GENOLET TOITURE CONCEPT SA
1227 Carouge

Traitement de surface
SVEMA TECHNOLOGIES SA
1214 Vernier

Isolation
WERNER ISOLATIONS SA
1203 Genève

Fenêtres PVC/métal
K-FENÊTRES SA
1213 Petit-Lancy

Protection contre la foudre
PERUSSET PARATONNERRES SA
1304 Cossonay-Ville

Stores à lamelles
CONTACT STORES SÀRL
1219 Le Lignon

Exutoires de fumée
SWISS EXUTOIRE SÀRL
1218 Le Grand-Saconnex

Chauffage - Ventilation
R9 VENTILATION SÀRL
1201 Genève

Électricité
ECOLEC SÀRL
1203 Genève

Sanitaire
MARTIN SANITAIRES SA
1201 Genève

Constructions métalliques
MONTINOX SÀRL
1207 Genève

Serrurerie
CLÉS-SERVICE MARTIN SA
1005 Lausanne

Ascenseurs
ASCENSEURS MENÉTREY SA
1680 Romont

Chapes
LAÏK SA
1072 Forel

Carrelages
MULTINET REVÊTEMENTS SA
1213 Petit-Lancy

Revêtement de sols en bois
MULTINET SERVICES SA
1213 Petit-Lancy

Plâtrerie - Peinture
MTB MULTITRAVAUX BÂTIMENT SA
1203 Genève

Menuiseries
ALPINA BOIS SA
1217 Meyrin

Armoires
NOVO MODELO SUISSE
1260 Nyon

Cuisines
GM CUISINES SA VENETA CUCINE
1023 Crissier

Plafonds en métal
PLAFONDMETAL SA
1052 Le Mont-sur-Lausanne

Nettoyages
MULTINET SERVICES SA
1213 Petit-Lancy

Aménagements extérieurs
TRUCHET, JARDINIER SA
1217 Meyrin

Surveillance
SWISS CONTROL SA
1217 Meyrin