

VILLAS ARZIER, TOWNHOUSES

ARZIER-LE-MUIDS – VD

ENTREPRISE GÉNÉRALE

Movito Sàrl
 Route de Saint-Cergue 10
 1273 Arzier-le-Muids

ARCHITECTES

Atelier 94 Architecture SA
 Route de Saint-Cergue 10
 1273 Arzier-le-Muids

CONCEPTION ET DIRECTION**ARCHITECTURALE**

Lorenzo Cistellini
 Georges Tornier

DIRECTION DES TRAVAUX

Fausto Vitelli
 Amélie Prudent-Valour

INGÉNIEURS CIVILS

TSIC SA
 Chemin des Brumes 4
 1263 Crassier

BUREAUX TECHNIQUES

CVS
 AC Energies SA
 Route du Petit-Moncor 14
 1752 Villars-sur-Glâne

ÉLECTRICITÉ

SEFA Société Électrique des
 Forces d'Aubonne SA
 Chemin des Ancelles 5
 1170 Aubonne

GÉOMÈTRE

HKD Géomatique Vaud SA
 Chemin de la Vuarpillière 35
 1260 Nyon



VILLAS MITOYENNES

HISTORIQUE / SITUATION > Le village d'Arzier-Le Muids est souvent défini comme un balcon sur le Léman. Cette situation conduit souvent les architectes à imaginer des bâtiments aux niveaux décalés pour que les balcons ainsi dégagés renforcent l'idée de surplomber le paysage. C'est le cas des Townhouses, trois villas mitoyennes situées à l'entrée du village, à la limite d'une zone agricole inconstructible.

CONCEPT > Les trois bâtiments quasi identiques – seul le bloc central affiche une plus grande largeur – concentrent les zones de vie dans la partie supérieure, alors que l'entrée, le garage pour deux véhicules, les locaux techniques, la buanderie et des locaux disponibles occupent le niveau inférieur. L'espace qui combine cuisine, coin à manger et séjour offre plus de 40 mètres carrés directement accessibles par l'escalier en provenance du niveau de l'entrée.

Cette surface est prolongée par une terrasse de 25 mètres carrés donnant face aux Alpes. Les trois chambres sont situées, côté Jura, à l'arrière du bâtiment. Toutes donnent un accès direct et de plain-pied au jardin. Deux salles d'eau complètent ce niveau. Surmonté d'un toit à double pente, l'espace à vivre présente une belle hauteur – jusqu'à 4 mètres –, avec poutres apparentes et lambris lasurés blancs. Pour protéger la vue et assurer la meilleure luminosité, le garde-corps de la terrasse est en verre. Entre les terrasses des trois villas, le verre est sablé pour garantir l'intimité des habitants.

RÉALISATION > Réalisées de manière classique, les constructions sont en béton armé et en briques. Le toit et sa charpente en bois sont recouverts de plaquage métallique anthracite. Les murs bénéficient d'une isolation périphérique renforcée que complètent les autres mesures

COORDONNÉES

Chemin des Ancolies 9 - 13
 1273 Arzier-le-Muids

Conception 2014
 Réalisation 2018 – 2019

Édité en Suisse



CENTRE D'INFORMATION
 ARCHITECTURE ET CONSTRUCTION





CARACTÉRISTIQUES

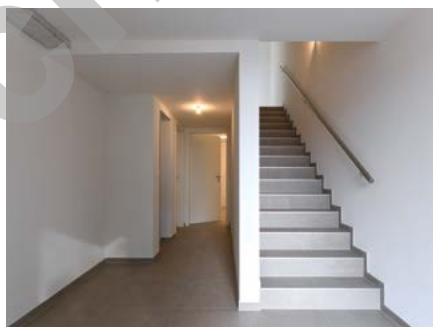
Surface du terrain	1261 m ²
Volume SIA	2733 m ³
Nombre de logements	3
Nombre de niveaux	2
Places de parc	
- un garage pour deux voitures par villa	
- une place de parc extérieure par villa	



d'économie d'énergie, telles les pompes à chaleur air-eau individuelles distribuant un chauffage basse température par le sol, panneaux photovoltaïques sur le toit et triples vitrages. Au vu de la position des Townhouses et de leur architecture, l'apport du solaire passif n'est pas à négliger. Un soin particulier a été apporté à l'isolation phonique, spécialement celle des murs mitoyens.

AMÉNAGEMENTS EXTÉRIEURS > Les aménagements extérieurs - mis à part quelques éléments de verdure au niveau des entrées - se concentrent sur les côtés et les jardins situés à l'arrière des bâtiments où des haies assurent la séparation entre les voisins.

POINTS FORTS > Situées dans un quartier calme, protégées de tout trafic, les Townhouses offrent un aspect moderne aux lignes tendues et un bon standing de qualité. Elles présentent tout à la fois l'avantage d'un très beau dégagement sur le Léman et, à l'arrière, le côté intime d'un jardin planté d'espèces indigènes et directement accessible.



ENTREPRISES ADJUDICATAIRES ET FOURNISSEURS

LISTE NON EXHAUSTIVE

Terrassement - Maçonnerie
- Béton armé
CORETO SA
1267 Vich

Ferblanterie - Couverture en tôle
TOITURE WILLY GONCERUT SA
1274 Grens

Échafaudages
E.S. ECHAFAUDAGES SERVICES SA
1028 Préverenges

Charpente
BARMAN & VOEFFRAY CHARPENTE SA
1868 Collombey-Le-Grand

Étanchéité spéciales
GENEUX DANCET SA
1026 Echandens

Menuiserie
EBÉNISTERIE - AGENCEMENT - MENUISERIE THIERRY LOICHOT SA
1123 Aclens

Fenêtres - Portes-Fenêtres
- Portes d'entrée PVC
- Porte de garage
ZURBUCHEN FRÈRES SA
1312 Eclépens

Stores
LAMELCOLOR SA
1470 Estavayer-le-Lac

Électricité
SEFA SOCIÉTÉ ÉLECTRIQUE DES FORCES D'AUBONNE SA
1170 Aubonne

Protection incendie
KB IGNIFUGE SA
1024 Ecublens

Chauffage - Ventilation
- Sanitaire
AC ENERGIES SA
1752 Villars-sur-Glâne

Constructions métalliques
OUVRAGES MÉTALLIQUES SA
1260 Nyon

Boîtes aux lettres
ERNST SCHWEIZER SA
1024 Ecublens

Chapes
G. CACCIAMANO, STÉPHANE BERTACCHI SUCESSEUR SA
1026 Echandens

Carrelages - Faiences
VAZQUEZ CARRELAGE SA
1008 Prilly

Revêtement de sols en bois
A-Z PARQUETS SÀRL
1030 Bussigny

Plâtrerie - Peinture
PISTOCCO PEINTURE SÀRL
1180 Rolle

Cheminées - Canaux
J. SCHORI CHEMINÉES + CANAUX SA
1763 Granges-Paccot

Cuisines
GM CUISINES SA VENETA CUCINE
1023 Crissier

Nettoyages
CLEAN ME SÀRL
1110 Morges

Signalisation
TRACEROUTE SA
1052 Le Mont-sur-Lausanne

Tris des déchets de chantier
BIRCHLER RÉCUPÉRATION SÀRL
1163 Etoy

Aménagements extérieurs
ABC JARDINS SÀRL
1267 Vich

CORETO SA
1267 Vich