

MAÎTRE D'OUVRAGE

Espace Santé Rennaz

ENTREPRISE TOTALESteiner SA
Route de Lully 5
1132 Tolochenaz**ARCHITECTES**Bonnard Woeffray Architectes
Avenue de France 24
1870 Monthey**INGÉNIEURS CIVILS**Kurmamm Cretton
Ingénieurs SA
Avenue de France 24
1870 Monthey**BUREAUX TECHNIQUES****CVE**BG Ingénieurs Conseils SA
Avenue de Cour 61
1007 Lausanne**SANITAIRE**Duchain SA
Route de la Glâne 107
1752 Villars-sur-Glâne**INGÉNIEUR ACOUSTIQUE**AAB-J. Stryjenski & H. Monti SA
Rue des Noirettes 32
1227 Carouge**INGÉNIEUR ENVIRONNEMENT**B+C Ingénieurs SA
Avenue du Casino 45
1820 Montreux**GÉOTECHNIQUE**De Cérenville Géotechnique SA
Chemin des
Champs-Courbes 17
1024 Ecublens**GÉOMÈTRE,
SUIVI ENVIRONNEMENTAL**B+C Ingénieurs SA
Avenue du Casino 45
1820 Montreux

CENTRE D'ACCUEIL ET DE SOINS

HISTORIQUE > «Petit frère» ou complément naturel de l'Hôpital Riviera-Chablais (HRC), le centre hospitalier intercantonal de l'Est vaudois et du Chablais valaisan, l'Espace Santé Rennaz se consacre non seulement aux patients et au personnel de l'hôpital voisin mais aussi à la population du Chablais en général. Son offre para-hospitalière est très large puisque l'établissement accueille, notamment, des patients ambulatoires, des logements du personnel, des chambres de garde, des cabinets médicaux ou dentaires, une pharmacie et une crèche pour les enfants du personnel ou les familles des localités voisines.

SITUATION > La parcelle où s'est installé le projet est relativement singulière par sa dimension tout en longueur. Elle est soumise au règlement du PAC (plan d'affectation cantonal) qui limite, sur cette zone hospitalière, la construction à un rez-de-chaussée et deux étages supérieurs et définit un coefficient d'occupation du sol de 0.25, ce qui impose donc des espaces verts importants.

La parcelle a permis d'aménager, côté ouest, les arrêts de bus de la nouvelle ligne qui desservira l'hôpital, et de créer, côté est, une aire de jeux pour le village.

CONCEPT > Le projet, par sa position, doit former le trait d'union entre, d'un côté, la grande échelle que forme l'Hôpital Riviera-Chablais et, de l'autre, l'échelle plus bucolique du village de Rennaz: côté nord, un grand front bâti et, côté sud, une série de bâtiments plus étroits, en relation avec le gabarit des petites maisons du village. De cette réflexion est née la forme en peigne d'un projet alliant ces deux qualités en une forme rythmée et simple. Par ce résultat, le projet profite de l'émergence de cinq cours extérieures côté village qui viennent lier les espaces verts aux espaces intérieurs du projet.

PROGRAMME > Le projet est né pour abriter toutes les activités para-hospitalières nécessaires au bon fonctionnement de l'hôpital.

COORDONNÉESRoute des Tilles 6 A
1847 RennazConception 2015
Réalisation 2017 – 2019

Édité en Suisse

CENTRE D'INFORMATION
ARCHITECTURE ET CONSTRUCTION



La structure simple doit permettre l'accueil de nombreuses activités aux besoins multiples. Elles sont à ce jour au nombre de dix-huit. Réparties dans le secteur ouest, le plus privé, on trouve les logements, les chambres de garde, le centre de vie enfantine et les bureaux. Le secteur est regroupé les activités les plus médicalisées et l'accueil de patients avec la maison de naissance, le centre de médecines intégratives et d'acupuncture, les cabinets médicaux, les policliniques psychiatriques, entre autres. Les activités plus commerciales, pharmacie, clinique dentaire et centre ophtalmique, se situent au rez-de-chaussée dans l'angle le plus passant du projet.

RÉALISATION > La structure est réalisée en béton armé avec poteaux et poutres noyées dans les dalles. Les fondations s'appuient sur pieux et radiers. Le sous-sol a été traité en cuve blanche et comprend un abri PC. La ventilation est assurée par des monoblocs situés en toiture et chemine dans les circulations des zones bureaux et logements. Les diverses contraintes de hauteur et la variabilité des faux-plafonds ont conduit à une ventilation incorporée en dalle pour les logements ainsi qu'au soufflage et reprise par les circulations dans les bureaux. Le chauffage est assuré soit par dalles actives soit par planchers chauffants. Les réseaux sanitaires et électriques partent du sous-sol pour alimenter les différents objets selon des cheminements complexes.

La peau de l'enveloppe des façades est en tôle aluminium profilée en zigzag. Elle a été préparée sur mesure pour épouser parfaitement la géométrie du volume. L'aluminium est anodisé en bronze et les parties formant les cours sont anodisées en gold. Le résultat confère au projet un aspect soyeux et une vibration sans cesse changeante selon la météo et la position de l'observateur.



INTÉRIEUR > À l'intérieur, le sol est traité en simili terrazzo, avec injection de verre brun pour les cages d'escalier. Toutes les autres surfaces du projet sont couvertes de linoléum teinté «chocolat au lait». Les sanitaires et salles de bains sont revêtus de faïence de teinte «menthe glacée». Les murs sont en béton apparent lissé, de peinture grise pour les cages d'escalier et les couloirs, de peinture blanche pour les logements, les bureaux et les cabinets médicaux.

TECHNIQUES > Pour intégrer les préoccupations écologiques et de sauvegarde énergétique, toutes les mesures ont été prises pour respecter les contraintes du label Minergie-ECO, un complément au label de base qui inclut les aspects liés à la santé et à l'écologie de la construction. Des panneaux photovoltaïques installés sur le toit produisent une partie de l'énergie.

AMÉNAGEMENTS EXTÉRIEURS > Le règlement de construction et la volonté d'assurer un trait d'union avec le village de Rennaz ont conduit à l'aménagement d'un grand espace vert. Les plantations d'arbres et d'essences végétales indigènes ont permis de constituer une zone verte très dense qui est accessible tant par les habitants du village de Rennaz que par les utilisateurs et visiteurs de l'Espace Santé. Une bande végétale a été ajoutée sur la toiture nord du bâtiment pour augmenter la surface végétalisée dans la zone.

DÉFIS RELEVÉS PAR LES CONSTRUCTEURS >

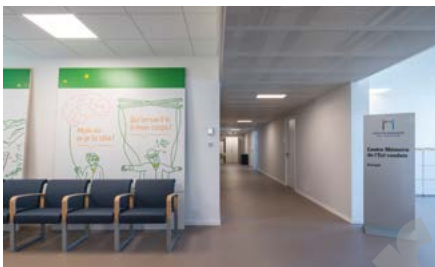
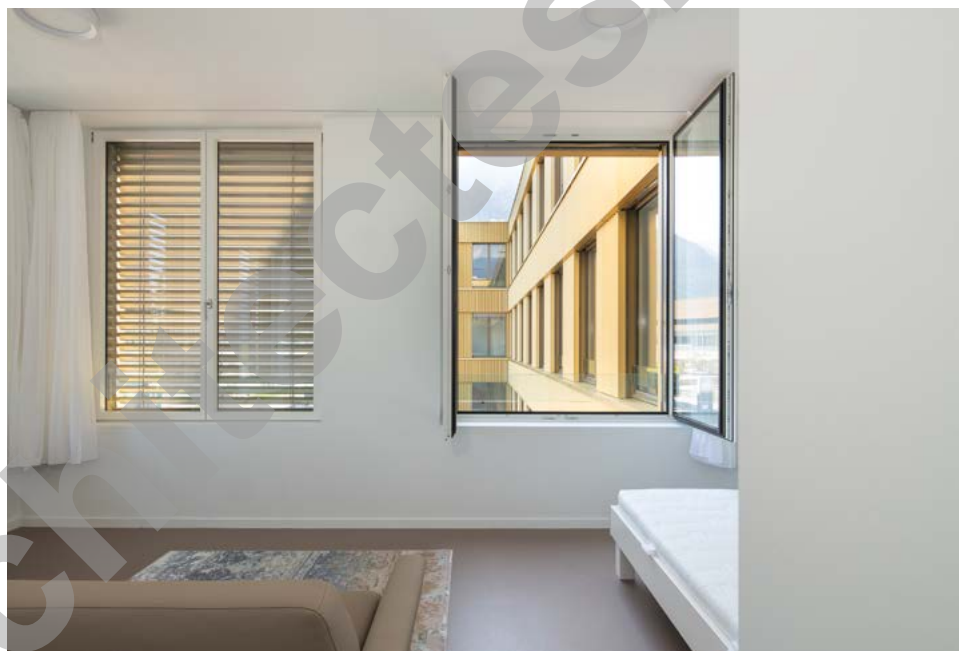
Les points les plus importants ont été, pour une part, la mise en place du principe de cuve blanche pour le sous-sol dont le niveau est implanté sous le niveau de la nappe phréatique et à une encablure du cours principal du Rhône. Par ailleurs la mise en place d'un bassin de rétention, la construction d'éléments de façade sur mesure, la multiplicité d'affectations des locaux (dix-huit spécifications particulières) ont très largement complexifié les problèmes, donc les solutions à trouver...



POINTS FORTS > Le projet a été conçu sur mesure selon un module de 51 centimètres qui a constitué la trame de base de tout le projet, jusqu'au profil de la tôle de façade. La trame structurelle de 255 centimètres et la largeur fine du volume, ont permis la mise en place d'aménagements et d'activités très variés tout en offrant de larges ouvertures pour faire entrer la lumière extérieure et profiter du paysage montagneux de la Riviera, du Chablais vaudois et valaisan.

CARACTÉRISTIQUES

Surface du terrain	18244 m ²
Surface brute de plancher	12735 m ²
Emprise au rez	3827 m ²
Volume SIA	43200 m ³
Nombre de niveaux	Rez + 2
Nombre de niveau souterrain	1
Abri PC (nombre de places)	48
Places de parc extérieures	19
Répartition des surfaces	
- chambres de garde	30
- studios (dont 2 pour handicapés)	40
- appartements de 2,5 pièces	5
- maison naissance	1
- cabinet dentaire	1
- pharmacie	1
- crèche	1
- divers	bureaux, salles de colloque, salles de consultation



ENTREPRISES ADJUDICATAIRES ET FOURNISSEURS

LISTE EXHAUSTIVE

Terrassement -
Pieux travaux spéciaux
SIF-GROUTBOR SA
1024 Ecublens

COLAS SUISSE SA
1023 Crissier

Gros-œuvre
MARTI CONSTRUCTION SA
1018 Lausanne

Échafaudages
ECHAMI LÉMAN SA
1024 Ecublens

Pierre naturelle
A. HELFER SA
1727 Corpataux

Façade
RAY SA
1762 Givisiez

Étanchéité
GENEUX-DANCET SA
1026 Echandens

Isolation tuyaux
KB IGNIFUGE SA
1024 Ecublens

Fenêtres bois
G. BAUMGARTNER AG
1530 Payerne

Portes extérieures métalliques
PROGIN METAL SA
1630 Bulle

Porte automatique
GILGEN DOOR SYSTEM SA
1196 Gland

Stores
GRIESSER SA
1010 Lausanne

Photovoltaïques
AGROLA SA
8401 Winterthur

Installations électriques
ENERGIA SA
1203 Genève

Tableaux électriques
GROUPE E CONNECT SA
1753 Matran

Lustrerie
V4LIGHT AG
4533 Riedholz

Protection foudre
HOFMANN CAPT PARATONNERRES SÀRL
1010 Lausanne

Détection incendie
SIEMENS SUISSE SA
1020 Renens

Lustrerie de secours
PERFOLUX SA
1032 Romanel-sur-Lausanne

Installations de chauffage
MINERG-APPELSA SERVICES SA
1020 Renens

Sanitaire
VALCALORIE SA
1950 Sion

Serrurerie
MARGELISCH, CHABBEY CONSTRUCTIONS MÉTALLIQUES SA
1958 Uvrier

Boîtes aux lettres
ERNST SCHWEIZER AG
1024 Ecublens

Mise en passe
MUL-T-LOCK
1203 Genève

Ascenseurs
KONE (SUISSE) SA
1950 Sion

Chapes
LIROM CHAPES SA
2525 Le Landeron

Carrelages - Faiences
AF CARRELAGES SA
1030 Bussigny

Sol sans joint
HKM SA
1023 Crissier

Sol sans joint (résine)
BALZAN + IMMERS SA
1033 Cheseaux-sur-Lausanne

Revêtement sol synthétique
REALSPORT SA
1806 St-Légier

Plâtrerie - Peinture
DIVIMINHO SWISS SA
1073 Savigny

Menuiserie intérieure
DOORMAX MENUISERIE SA
1029 Villars-Ste-Croix

Cuisines
VERISET VENTE SA
1180 Rolle

Cloisons mobiles
CLESTRA SA
1023 Crissier

Cloisons fixes caves
KERN STUDER SA
1400 Yverdon-les-Bains

Cloisons mobile - Faux-plafonds
M + M MONTAGE ET MAINTENANCE SA
1024 Ecublens

Nettoyages
DREAM NET SERVICES SA
1023 Crissier

Signalétique
GRAVOTEC SÀRL
1020 Renens

Aménagements extérieurs
MENÉTREY SA
1042 Bioley-Orjulaz