

SURÉLÉVATION VAUDAGNE

MEYRIN - GE

MAÎTRES D'OUVRAGE

Privés

Crissimmo SA
 Chemin Frank-Thomas 44
 1223 Cologny

Procimmo SA
 En Budron H 11
 1052 Le Mont-sur-Lausanne

ENTREPRISE GÉNÉRALE

Edifea SA
 Chemin du Château Bloch 11
 1219 Le Lignon

DIRECTION DES TRAVAUX

Sylvain Laurent
 Cédric Jahier

ARCHITECTES

Patrice Reynaud et
 Philippe Gaillard
 Architectes Associés
 Route de Frontenex 78
 1208 Genève

INGÉNIEURS CIVILS

ESM Ingénierie SA
 Rue Viollier 8
 1207 Genève

BUREAUX TECHNIQUES

CHAUFFAGE - VENTILATION
 Conti & Associés Ingénieurs SA
 Chemin de la Scie 4A
 1290 Versoix

SANITAIRE

J. J. Pallud SA
 Chemin du Faubourg-
 de-Cruseilles 7
 1227 Carouge

ÉLECTRICITÉ

Salvisberg Électricité SA
 Rue des Délices 12A
 1203 Genève

GÉOTECHNIQUE

Gadz SA
 Chemin des Vignes 9
 1213 Petit-Lancy

INGÉNIEUR ACOUSTICIEN

Décibel Acoustique
 Christian Zufferey
 Rue de la Muse 1
 1205 Genève

GÉOMÈTRE

MBC Ingéo SA
 Route de Troinex 33
 1234 Vessy



SURÉLÉVATION, RÉNOVATION

HISTORIQUE/SITUATION > Situés sur la commune de Meyrin dans le canton de Genève, cinq immeubles, créant un seul front bâti, ont été construits en 1972 par les architectes Jacques et Virginio Malnati dans le cadre d'un plan d'aménagement de la commune. Ceux-ci s'élèvent sur 5 niveaux et se composent d'appartements traversant de 5 pièces.

PROGRAMME > L'objectif du projet était de réaliser une surélévation de deux niveaux dans le contexte de la modification de la loi sur les gabarits des immeubles permettant d'augmenter ces derniers de six mètres de haut. Ces deux étages supplémentaires permettent ainsi de créer 20 appartements supplémentaires de 3, 4 et 5 pièces. Les propriétaires ont profité de ces travaux pour rénover les façades existantes, changer le système de chauffage et les ascenseurs.

PROJET > La volonté des architectes était d'offrir une continuité du langage architectural des bâtiments existants en reprenant le rythme des espaces loggias pour les balcons et les fenêtres, mais avec des matériaux plus légers qu'à l'époque, comme le métal et le verre, afin de marquer l'horizontalité et la verticalité de l'existant.

Pour cette surélévation, la structure porteuse est mixte alliant des parties en béton et des parties métalliques. Après une étude géotechnique, la décision a été prise de privilégier un allègement de la structure afin d'éviter le renforcement des fondations existantes avec une reprise en sous-œuvre. L'enveloppe existante a bénéficié, quant à elle, d'une rénovation complète, au niveau de la façade, des stores et des menuiseries extérieures.

COORDONNÉES

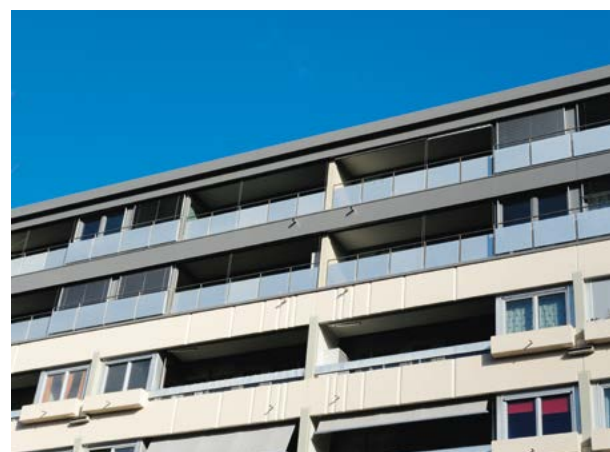
Avenue de Vaudagne 42-50
 1217 Meyrin

Conception 2012
 Réalisation 2015 - 2017

Édité en Suisse



CENTRE D'INFORMATION
 ARCHITECTURE ET CONSTRUCTION





Pour l'intérieur des logements, des matériaux de qualité ont été choisis avec des sols en parquet pour les séjours ainsi que les chambres, du carrelage pour les pièces d'eau, du crépi pour les murs et du plâtre pour les faux-plafonds. Ces travaux étaient également l'occasion de repenser le système de chauffage grâce à une rénovation complète des chaudières et de leur raccordement au chauffage à distance de Meyrin. Par ailleurs, un système de récupération de chaleur a été installé sur la ventilation des appartements.

L'ajout des deux étages supplémentaires à impliqué le changement des ascenseurs devant desservir désormais huit niveaux. Cette opération a été réalisée en seulement cinq semaines afin de réduire autant que possible les désagréments subis par les locataires présents.

À l'extérieur, 28 places de parc ont été créées et un massif de graminées a été aménagé. L'entreprise générale Edifea SA a relevé le défi d'optimiser le coût de l'ouvrage, ce qui a permis d'intégrer de nouvelles prestations, comme le changement des ascenseurs et des stores existants et de refaire la résine des balcons et des bacs à fleurs intégrés.



CARACTÉRISTIQUES

Surface brute de plancher	2260 m ²
Emprise au rez	1130 m ²
Volume SIA	7600 m ³
Nombres d'appartements	20
Nombre de niveaux	Rez + 7
Places de parc extérieures	28



ENTREPRISES ADJUDICATAIRES ET FOURNISSEURS

LISTE NON EXHAUSTIVE

Échafaudages
NEW LOOK
ÉCHAFAUDAGES SA
1242 Satigny

Maçonnerie – Béton armé –
Structure métal
RAMPINI & CIE SA
1214 Vernier

Crépissage – Façade –
Surélévation
MTB MULTITRAVAUX
BÂTIMENT SA
1203 Genève

Façades carbonatation
rénovation
BERTOLIT SA
1227 Carouge

Façades métalliques –
Ouvrages métalliques
OUVRAGES MÉTALLIQUES SA
1260 Nyon

Ferblanterie – Étanchéité
GENOLET TOITURE
CONCEPT SA
1227 Carouge

Fenêtres
NOËL RUFFIEUX & FILS SA
1663 Epagny

Stores
GRIESSER SA
1228 Plan-les-Ouates

Électricité
SALVISBERG ÉLECTRICITÉ SA
1203 Genève

Distribution de chaleur –
Installations de ventilation
MINO SA
1228 Plan-les-Ouates

Installations sanitaires
J. J. PALLUD SA
1227 Carouge

Serrurerie
MUL-T-LOCK
1203 Genève

Ascenseurs
ASCENSEURS SCHINDLER SA
1258 Perly

Chapes – Carrelages – Parquets
MULTINET SERVICES SA
1213 Petit-Lancy

Plâtrerie – Peinture
MTB MULTITRAVAUX
BÂTIMENT SA
1203 Genève

Portes – Armoires intérieures
ARMOIRES ET PORTES
ALPNACH SA
1212 Grand-Lancy

Agencement de cuisine
SANITAS TROESCH SA
1023 Crissier

Nettoyages de chantier
PRO SERVICES PLUS SA
1213 Petit-Lancy

Aménagements extérieurs
GDB GIOVANNI
DAL BUSCO SA
1253 Vandoeuvres