

RÉSIDENCE LUTRY BOURG

6 APPARTEMENTS PPE

Lutry - VD

Maître de l'ouvrage
Promodex SA
Rue du Lion-d'Or 6
1003 Lausanne

Entreprise générale
Edifea SA
Chemin du Château-Bloch 11
CP133
1211 Genève 8
Chef de projet:
Jean-Joseph Marchandise

Architectes
Atelier zéro 2
Rue de Genève 77
1004 Lausanne

Ingénieurs civils
Reichenbach
Ingénieurs Civils Sàrl
Chemin du Chauderon 1
1071 Chexbres

Géomètre
RESO Vaud Sàrl
Rue des Métiers 2
1008 Prilly

Coordonnées
Avenue de la Gare 4
1095 Lutry

Conception 2012

Réalisation 2013 - 2014



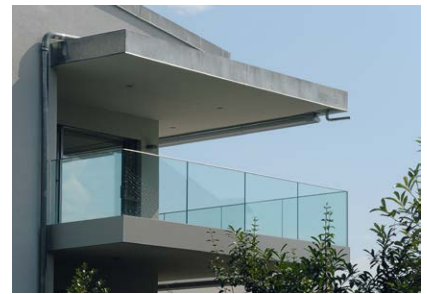
HISTORIQUE / SITUATION

Site idéal, mais bâtisse voisine fragile. Cette parcelle constructible offre une extraordinaire vue panoramique sur le lac Léman. La résidence se situe entre la gare et la route cantonale. Grâce à sa proximité avec les jardins de ville, aucun projet risquant d'obstruer sa vue merveilleuse ne peut être construit. Avant les travaux, une vieille bâtisse datant des années 50, sans intérêt architectural particulier, a été désamiantée et démolie. Mais le début des travaux, notamment le terrassement, a été rendu particulièrement compliqué par la présence voisine d'une ancienne église transformée en habitation et datant de plusieurs siècles.

En effet cette construction réalisée, à l'époque, avec peu d'ancrage au sol, présentait d'inquiétantes fissures et a nécessité toute l'attention des concepteurs et constructeurs.

De plus, une poche d'eau découverte sous la parcelle augmentait les risques de mouvements. Des sismographes ont été mis en place, ainsi que des témoins de surveillance, afin de signaler les éventuels mouvements du terrain porteur risquant d'endommager la vieille demeure.





PROJET

Transparence et clarté face au lac. Chaque niveau, rez-de-chaussée, étage et combles, compte deux appartements de 85 à 110m².

Transparent pour élargir la vue, le projet s'enrichi de grands balcons avec garde-corps en plein vitrage sur toute la longueur de la façade et ses retours. Les séparations des grands balcons de 30 m² sont vitrées sablées. Les grandes baies de face et d'angle offrent une vue sur le jardin, la terrasse ou le lac. Les fenêtres en bois plaqué métal sont équipées de triple vitrage. Les stores électriques à lamelles règlent à la fois la privacité et l'entrée de la lumière. Les pièces à vivre donnent sur le lac et les pièces de nuit vers les façades est, ouest et nord.

Dans les deux salles d'eau, les équipements, mobilier et sanitaires haut de gamme ont été installés. De grands dressings et armoires équipent les espaces dès les prestations de base. Chaque acquéreur a choisi sa cuisine. Edifea a tenu à veiller aux moindres détails de finition, mariage des couleurs et qualité des matériaux d'aménagement. Les revêtements en carreaux larges de grès ainsi que les parquets huilés et les terrasses en bois ou en pierres naturelles sont en rapport avec le standing du site environnant. Sous les combles, la totalité du volume est aménagé, jusque sous charpente.

Pour la façade, un crépis ribé fin dans le ton blanc cassé a été choisi pour une intégration discrète. Une pompe à chaleur alimentée par sondes géothermiques assure le chauffage basse température des logements. Des panneaux solaires en toiture chauffent l'eau sanitaire.

Très lumineux, les 6 appartements de cette petite résidence bénéficient d'une situation géographique exceptionnelle. Le projet de base a été sublimé par l'exigence de l'équipe Constructeur/Promoteur et l'excellente coordination des différents corps de métier.

Photos

Une situation exceptionnelle et des finitions soignées



CARACTÉRISTIQUES

Surface parcelle	:	1 604m ²
Surface brut plancher	:	1 236 m ²
Volume SIA	:	4 600 m ³
Logements	:	6 logements PPE
Parking :		8 places sous-sol + 2 places extérieures



entreprises adjudicataires et fournisseurs

liste non exhaustive

Démolition - Terrassement
LMT Exploitation SA
1042 Bioley-Orjulaz

Echafaudages
ECHALOC SA
1201 Genève

Maçonnerie - Béton armé
MARTIN & Co SA
1040 Echallens

Charpente couverture
Associés successeurs des
Ateliers CASAÏ SA
1213 Petit-Lancy

Crépiage façades
RASELLI Façades SA
1028 Préverenges

Étanchéité
BALZAN & IMMER étanchéité SA
1018 Lausanne

Fenêtres bois-métal
FAVOROL PAPAUX SA
1227 Les Acacias

Stores à lamelles
GRIESSER SA
1228 Plan-les-Ouates

Installations électriques
ELECTRO-WATT Sàrl
1092 Belmont-sur-Lausanne

**Distribution de chaleur
installations de ventilation**
ULDRY & Cie SA
1807 Blonay

Installations sanitaires
ULDRY & Cie SA
1807 Blonay

Ouvrages métalliques
MDESIGN OSMANI SA
1564 Domdidier

Ascenseurs
OTIS SA
1052 Le Mont-sur-Lausanne

Chapes
LAÏK SA
1072 Forel

Carrelages
DOVE SA
1042 Bettens

Parquets
ALBOS Sàrl
1009 Pully

Plâtrerie - Peinture
SELIMAJ Sàrl
1008 Prilly

Portes intérieures
SAM LEUENBERGER Sàrl
1070 Puidoux

Portes - Armoires intérieures
GARIN-DAVET & Cie SA
1245 Collonge-Bellerive

Installations de cuisine
TEK CUISINES SA
1227 Les Acacias

Nettoyages
NETATEC Services SA
1009 Pully

Aménagements extérieurs
MENETREY SA
1034 Boussens