

ENSEMBLE RÉSIDENTIEL À CHAMPEL

GENÈVE- GE

Maître de l'ouvrage
Société simple
du Bout-du-Monde

Architectes
Groupe H
Bureau d'Etudes Intégrales SA
Chemin du Grand-Puits 42
1217 Meyrin
Responsables :
Hervé Dessimoz
Pascal Carrara
Collaborateurs :
Delphine Ganter
Eduardo Saguié
Yannick Orset

Ingénieurs civils
B. Devaud SA
Rue Gourgas 25
1205 Genève

Bureaux techniques
CVSE :
Groupe H
Bureau d'Etudes Intégrales SA
Chemin du Grand-Puits 42
1217 Meyrin
Géotechnique :
GADZ Géotechnique
Appliquée Dériaz SA
Chemin des Vignes 9
1213 Petit-Lancy

Acoustique :
AAB J. Stryjenski et H. Monti SA
Rue des Noirettes 32
1227 Carouge

Géomètres
Buffet Boymond
Route des Acacias 18
1227 Les Acacias

Coordonnées
Région de Champel

Conception 2004

Réalisation 2007 - 2008

Photos

Conception et image du nouveau bâtiment favorisent son implantation dans un site de qualité, en périphérie urbaine.



SITUATION - PROGRAMME

Maîtrise des consommations énergétiques. Le bâtiment est implanté sur une parcelle de 1'715 m², en limite de la ville, en lieu et place d'une villa démolie pour laisser place à une construction de densité plus importante: trois logements trouvent place dans le nouveau volume développé sur trois niveaux dont un sous-sol, l'ensemble présentant 655 m² de surface brute de planchers.

Ce dispositif apporte ainsi une réponse claire aux principes de densification urbaine, tout en favorisant dans un environnement de belle qualité et dans le respect du tissu construit local, une réalisation au caractère cossu, élaborée en tenant compte des valeurs écologiques actuelles.

Parmi ces dernières, on notera particulièrement la maîtrise des consommations énergétiques ainsi que le confort hygrothermique et acoustique, obtenus par adoption de principes actifs et passifs, ainsi que par la définition spatiale élaborée de l'ensemble des volumes.

PROJET

Caractère résidentiel marqué. Le projet, qui totalise 4'000 m³ SIA, se concrétise sous la forme d'un grand volume rectangulaire, aux lignes nettes, enveloppé d'un bardage en grès-cérame, agrémenté de percements ou de saillies pour accueillir balcons, terrasses et captages de lumière.

Les accès doubles, communs et privés, de même que la distribution des terrasses, marquent le caractère résidentiel de cet ensemble conçu pour la vente en PPE. A l'intérieur, les appartements proposent des espaces confortables dotés d'équipements et de finitions de belles qualités.

C'est toutefois de par sa conception constructive et fonctionnelle que le nouveau bâtiment se distingue le plus: construit à flanc de coteau, son rez-de-chaussée inférieur se trouve partiellement enterré, cette partie arrière supportant, en surface, les places de parc couvertes aménagées entre la construction et la limite de propriété.

Chauffée par les planchers, cette réalisation est équipée d'une chaudière basse consommation, alimentée au gaz naturel, tandis que la régulation du climat intérieur





CARACTÉRISTIQUES

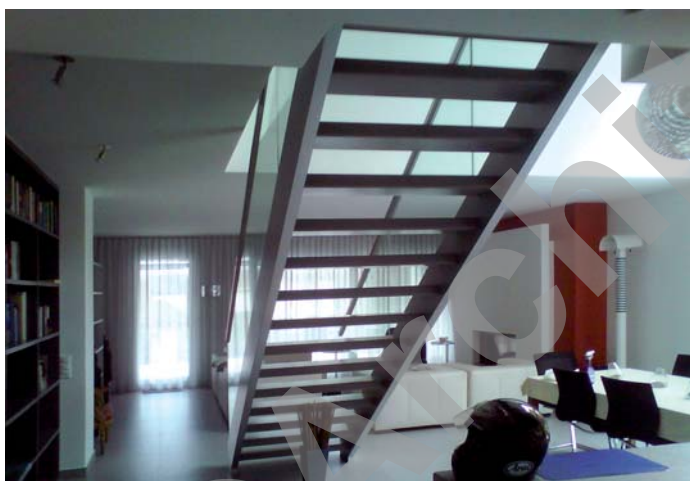
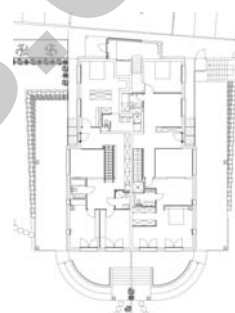
Surface du terrain:	1'715 m2
Surface brute de plancher :	655 m2
Emprise au rez :	230 m2
Volume SIA :	4'000 m3
Coût total :	3'900'000.-
Nombre d'appartements :	3
Nombre de niveaux :	3
Nombre de niveaux souterrains:	1
Places de parc extérieures:	6

s'effectue par un système de ventilation à double flux, avec récupération de la chaleur résiduelle. Des puits canadiens disposés sous le bâtiment assurent une redistribution de l'air tempéré par transmission calorifique statique, de façon entièrement naturelle.

La mise en oeuvre de l'ensemble a exigé des mesures relativement peu courantes pour ce type de bâtiment: on

note en particulier, parmi celles-ci, l'étanchement des parties d'ouvrage enterrées et la construction d'une paroi berlinoise pour conforter les parois d'excavations dans la partie arrière de la fouille.

A l'extérieur, les terrasses sont pourvues de dallage en granit, alors que des plantations consolidantes garnissent les talus ou les éléments de soutènement préfabriqués, à empilement mécanique.



ENTREPRISES ADJUDICATAIRES ET FOURNISSEURS

Liste non exhaustive

Démolition - Fouilles
Canalisations

ASTRAG SA
1228 Plan-les-Ouates

Ascenseurs

OTIS
1213 Petit-Lancy

Revêtement extérieur
Façade ventilée Graniti

FACETEC SA
1023 Crissier

Chapes

BALZAN + IMMERS SA
1234 Vessy

Etanchéité

BALZAN + IMMERS Etanchéité SA
1018 Lausanne

Revêtement de sols et de murs

LACHENAL SA
1201 Genève

Menuiseries extérieures PVC

BARRO & Cie SA
1227 Carouge

Gypserie - Peinture
Cloisons intérieures

Paul PIRETTI SA
1205 Genève

Stores à lamelles et en toile

SCHENKER Stores SA
1227 Carouge

Fumisterie

Entreprise GREMAUD
1298 Céligny

Electricité

ATEL TB Romandie SA
1214 Vernier

Menuiseries intérieures

André STALDER SA
1217 Meyrin

Sanitaire

COSTA SA
1205 Genève

Aménagements extérieurs

JACQUET SA
1207 Genève

Éléments métalliques
préconfectionnés

SERRURERIE 2000 SA
1252 Meinier