

# IMMEUBLE "COEUR DE SACONNEX-D'ARVE" ROUTE DE SACONNEX-D'ARVE À PLAN-LES-OUATES

Réalisation : 2009 - 2010

1228 Plan-Les-Ouates

## Nouvelle construction

**Maître de l'ouvrage**  
Imagini SA

**Architecte projet**  
Jean-Claude Held  
Chemin de la Genevrière 31  
1213 Onex

**Architecte exécution**  
Archidéco - Schaefer Sàrl  
Route du Prieur 45  
Case postale 208  
1257 La Croix-de-Rozon  
schaefer@archidecosarl.ch

**Ingénieurs civils**  
Schaeffer & Bartolini  
Rue du Léopard 1  
1227 Carouge  
sb@schaeffer-bartolini.ch

**Géomètre**  
Christian Haller  
Rue du Lièvre 4  
1227 Les Acacias  
bureau@haller-sa.ch

Photos: Charles Robert



### SITUATION - PROGRAMME

Sur un terrain de 1'000 m<sup>2</sup> situé au centre du village de Saconnex-d'Arve, l'implantation en angle et les contraintes légales zone 4B protégée, a permis la construction d'un immeuble résidentiel de 300 m<sup>2</sup> avec parking en sous-sol. Six appartements traversants présentent des pièces largement dimensionnées, spécialement pour les séjours de 60 m<sup>2</sup> et des terrasses de 30 à 40 m<sup>2</sup>. Entièrement équipés, ces logements de 5 pièces avec trois sanitaires offrent un confort très élevé, obtenu tant par les aménagements des espaces que par le choix des équipements et des finitions. Les appartements sont dotés d'un système de décompte d'énergie individuel tant pour le chauffage que pour l'eau chaude. Une attention toute spéciale a été consacrée à l'agencement de très belles cuisines largement équipées et avec de nombreux espaces de rangement. L'immeuble comprend 6 appartements résidentiels avec un parking souterrain et boxes privés. Les espaces jours sont entièrement ouverts sur quelques 60 m<sup>2</sup>. Chaque logement profite d'un accès extérieur sur de magnifiques terrasses. La structure porteuse est en éléments béton armé et briques isolantes « thermocellit ». Les façades représentent un

Terrassement  
**JEAN PIASIO SA**  
1213 Petit-Lancy  
T. 022 793 50 72

Echafaudages  
**ECHAMI**  
**ECHAFAUDAGES SA**  
1214 Vernier  
T. 022 341 00 67

Maçonnerie  
**MAULINI SA**  
1242 Satigny  
T. 022 939 39 10

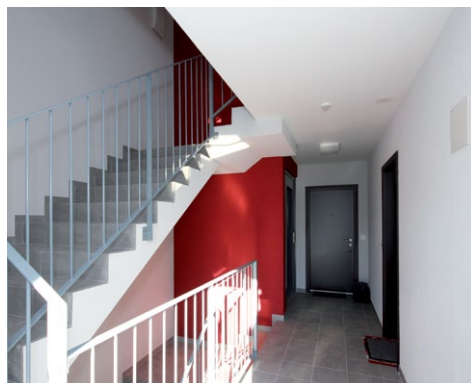
Installation électrique  
**SEDELEC SA**  
1227 Carouge  
T. 022 869 80 80

Installations sanitaires  
**TROGER SA**  
1222 Vézenaz  
T. 022 884 18 40

Portes de garages  
**NOVOPORTES**  
1213 Onex  
T. 022 793 85 17

Ferblanterie, étanchéité  
**BORGA SIMON**  
**TOITURES SA**  
1227 Les Acacias  
T. 022 797 47 87





mélange de crépissages et revêtements avec de grandes baies vitrées coulissantes pour les portes-fenêtres. Elles sont toutes équipées de stores et tentes électriques. Les serrureries sont thermolaquées.

#### POINTS FORTS

Les appartements sont vastes et traversants. De grandes terrasses sont à disposition et les cuisines sont richement agencées. Les façades sont en partie recouvertes d'un revêtement en Eternit et un ascenseur dessert tous les niveaux de l'immeuble.

#### AMENAGEMENTS EXTERIEURS

Les aménagements extérieurs sont soulignés par un jeu de haies et d'arborisation qui sépa-

rent les appartements. Les terrasses sont en dalles de béton quant aux jardins privatifs, ils sont engazonnés. L'entrée de l'immeuble est en pavés et plusieurs places de parc complètent l'ensemble.

#### CARACTERISTIQUES

Surfaces brutes de planchers : sous-sol 580 m<sup>2</sup>

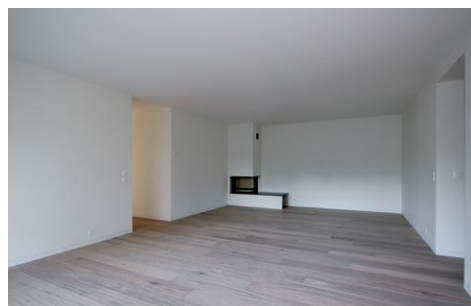
rez-de-chaussée 308 m<sup>2</sup>

attique 308 m<sup>2</sup>

Volume SIA : garage 1'030 m<sup>3</sup>

immeuble 3'540 m<sup>3</sup>

Prix total : CHF. 3'600'000.-



Installation de ventilation  
**VENTIL-ENERGIES**  
1214 Vernier  
T. 022 910 36 00

Fenêtres  
**BARRO & CIE SA**  
1227 Carouge  
T. 022 308 16 16

Serrurerie  
**KUNZ GEORGES SA**  
1217 Meyrin  
T. 022 785 74 84

Façades  
**CERUTTI ET CIE SA**  
1227 Les Acacias  
T. 022 795 10 77

Plâtrerie, peinture  
**CARAGNANO ET CIE SA**  
1227 Carouge  
T. 022 784 16 77

Ascenseurs  
**OTIS**  
1213 Petit-Lancy  
T. 022 879 09 30

Portes, armoires  
**KONSTRUCTA CHK SA**  
1227 Les Acacias  
T. 022 308 46 80

Cheminées  
**APOTHELOZ DOMINIQUE**  
1213 Onex  
T. 022 792 20 10

**SICILIA ET FILS SA**  
1213 Onex  
T. 022 792 30 45

Installation de chauffage  
**BOSSON ET PILLET SA**  
1213 Petit-Lancy  
T. 022 879 09 09

Chapes  
**BALZAN ET IMMER SA**  
1214 Vernier  
T. 022 785 35 32

Carrelages  
**CESCON ALFIO**  
1227 Carouge  
T. 022 823 21 45

Cuisines  
**TEK CUISINE SA**  
1227 Les Acacias  
T. 022 308 45 10

Parquets  
**MS MURS & SOLS SA**  
1207 Genève  
T. 022 735 08 80

Stores  
**GRIESSER SA**  
1228 Plan-les-Ouates  
T. 0848 888 111

Tentes solaires  
**DRAGON FRANCIS SA**  
1228 Plan-les-Ouates  
T. 022 771 16 85

Mise en passe  
**JUILLARD GEORGES SARL**  
1212 Grand-Lancy  
T. 022 342 86 01