

# IMMEUBLE DE 6 LOGEMENTS AVENUE DE VAUDAGNE À MEYRIN

Réalisation : 2006 - 2008

1217 Meyrin

## Nouvelle construction

**Maître de l'ouvrage**  
Perspectivas Sàrl

**Architectes**

SSR\_3  
architectes & urbanistes SA  
Chantel Scaler  
José-E. Satorre  
Philippe Renaud  
Collaborateur :  
Pascal Strübin  
Avenue de Sainte-Clotilde 18  
1205 Genève  
architecture@ssr3.com

Photos: SSR\_3 et Charles Robert

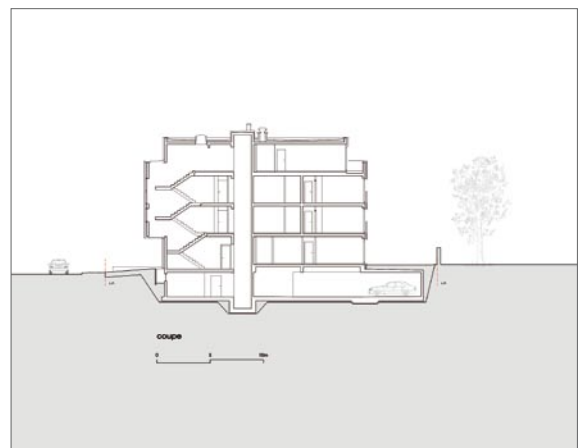
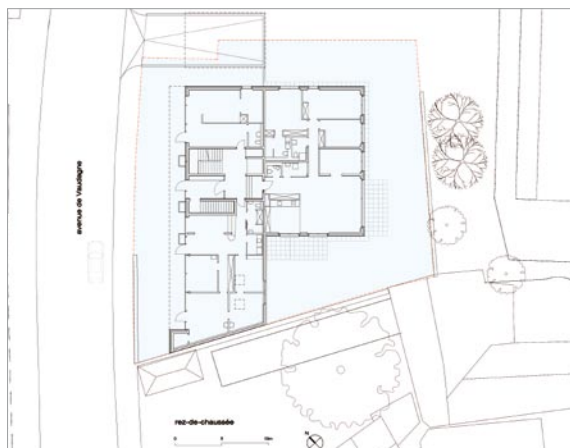


### HISTORIQUE DU PROJET

Situé en zone 4B protégée près du carrefour de Meyrin-village, ce projet est construit sur une parcelle de 915 m<sup>2</sup>. Le projet a été autorisé en 2005 et les travaux réalisés de 2006 à 2008.

### CONCEPT GÉNÉRAL

Implanté à la charnière du tissu ancien et contemporain de la commune de Meyrin, la volumétrie du bâtiment est volontairement simple, presque cubique. La façade «urbaine» sur l'avenue de Vaudagne est en porte-à-faux sur toute la longueur du rez-de-chaussée, abritant les activités sur rue : un cabinet médical et un atelier d'artisan. Ce porte-à-faux reprend ainsi, de manière contemporaine, le thème des arcades. L'entrée du bâtiment située au centre, est inscrite dans le «mur rideau» en verre collé qui fait socle. Les façades latérales sont munies de balcons-loggias en applique, en structure métallique légère habillée de côté, de plaques de métal à lames obliques pour s'abriter des regards de la rue. Ces loggias prolongent l'espace des cuisines et séjours. La façade arrière, Sud, dialogue avec l'espace arborisé communal. Les baies vitrées des chambres s'ouvrent sur toute leur hauteur, munies d'un garde-corps «à la française» en serrurerie, laissant ainsi pénétrer le soleil. L'attique comporte un seul appartement. Les retraits légaux du gabarit des façades de ce niveau ont permis de créer une terrasse qui entoure l'appartement, prolongée par une treille en métal thermo-laqué fixée au nu extérieur de la façade. Lorsqu'elle se couvrira de verdure par les plantes grimpantes qui deviennent un élément architectural, le bâtiment ainsi couronné par la végétation s'inscrira dans une parfaite forme cubique.





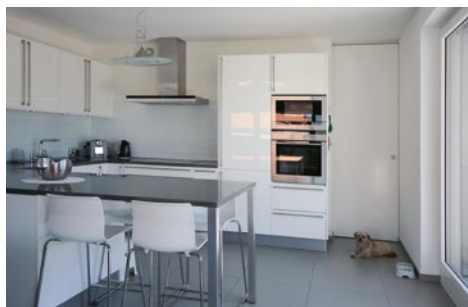
## TECHNIQUES ET MATÉRIAUX UTILISÉS

Le choix des matériaux est minimaliste et ils se prolongent identiques de l'extérieur à l'intérieur du bâtiment : béton, pierre, verre et métal. Le choix des couleurs en camaïeux, vert-gris, rappelle la molasse genevoise. Le béton est laissé apparent lorsqu'il n'est pas habillé par la pierre. La serrurerie métallique est thermo-laquée de la même couleur que les stores à lamelles et dans l'harmonie de la pierre. La sobriété des coloris est volontairement rompue par 3 maxi-pots rouges plantés d'arbres qui signalent l'entrée de l'immeuble. La structure est en béton armé avec une isolation extérieure et de la pierre agrafée en parement posée avec joints serrés en modules de 1x1 m. Celle-ci est originaire de l'Inde (quartz gris « Sérénade »).



## TYPOLOGIE

Deux appartements par niveaux, excepté les appartements du rez-de-chaussée sur jardin et l'attique. Les chambres à coucher sont situées côté jardin, au Sud-Est. Les séjours-coin-à-manger + cuisine font angle sur l'avenue de Vaudagne, Nord-Ouest et les façades latérales respectives. Toutes les cuisines sont équipées d'une petite buanderie attenante. Le choix des matériaux intérieurs est simple (parquets, carrelages) et a été laissé au choix des acquéreurs.



Maçonnerie, béton armé  
**CASABAT SA**  
Chemin des Léchères 6  
1217 Meyrin  
T. 022 753 03 56  
www.casabat.ch

Revêtement façade en  
pierre naturelle  
**HARRY BAERLOCHER SA**  
Rue Eugène-Marziano 23  
1227 Les Acacias  
T. 022 827 84 00  
admin@boerlo.ch

Porte intérieure métallique  
**EMBI SARL**  
Chemin de Champs -  
Prévost 22  
1214 Vernier  
T. 022 777 70 41

Aménagements extérieurs  
**JACQUET SA**  
Rue des Vollandes 23  
1207 Genève  
T. 022 849 80 00  
www.jacquet.ch

## CARACTÉRISTIQUES

Bâtiment en PPE  
Cube SIA :  
6'930 m<sup>3</sup>/SIA

CFC 2:  
CHF 846.-/m<sup>3</sup> SIA