

# CRÉATION DE 3 LOGEMENTS DANS UN RURAL EXISTANT À DULLY

Réalisation : 2008 - 2009

1195 Dully

## Transformation

### Maître de l'ouvrage

Famille Berger  
1195 Dully

### Architectes

Coretra SA  
Boscardin Angelo et Flavio  
Route de Saint-Cergue 308  
1260 Nyon  
info@coretra.ch

### Collaborateur :

Lanti Gaspard

### Ingénieur civil

Frédéric Flück  
Route du Boiron 17  
1260 Nyon

### Géomètre

Bernard Schenk SA  
Route de Clémenty 60  
1260 Nyon

Photos: Charles Robert



### SITUATION

Ce rural est situé en périphérie du village de Dully. Datant des années 50, il a été utilisé par la famille dans le cadre d'une exploitation agricole jusqu'en 2005. A la cession de son activité, trois fils ont souhaité investir les lieux, ce qui était possible car la parcelle se trouve en zone village.

Le bâtiment étant implanté le long de la route principale du village, le dégagement principal au Nord-Ouest en bordure de la zone agricole offre une vue magnifique sur le Jura et le vignoble de la Côte. Grâce au verger sur la parcelle voisine et à la zone agricole, l'espace entre le bâti et le Jura donne l'impression d'un jardin immense.

### Maçonnerie

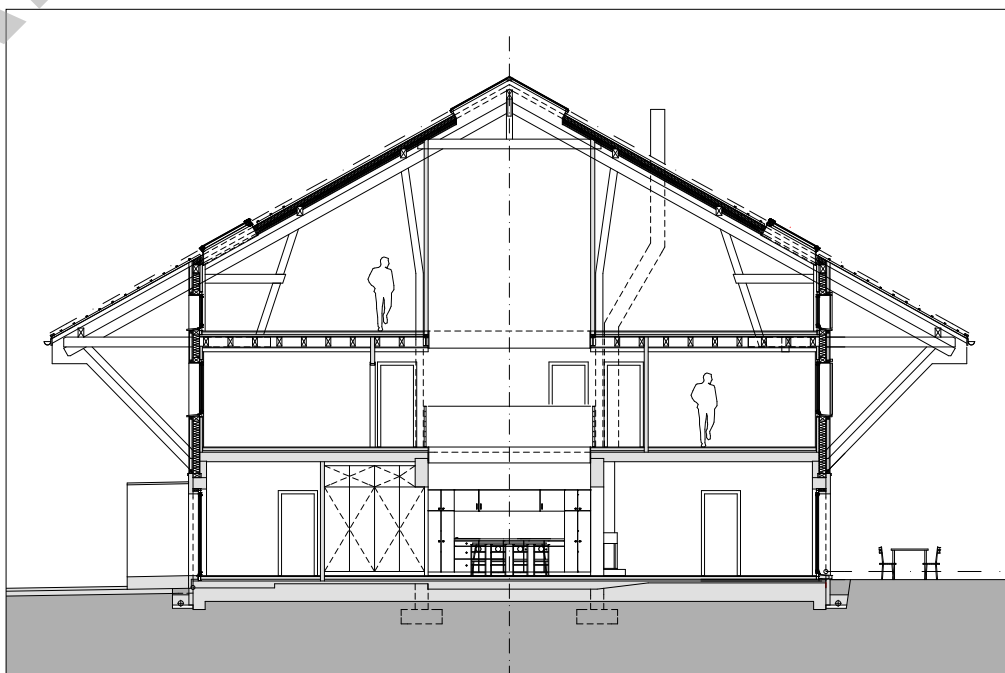
**PERRIN FRERES SA**  
Case postale 1331  
1260 Nyon 1  
T. 022 354 43 43  
www.perrin-freres.ch

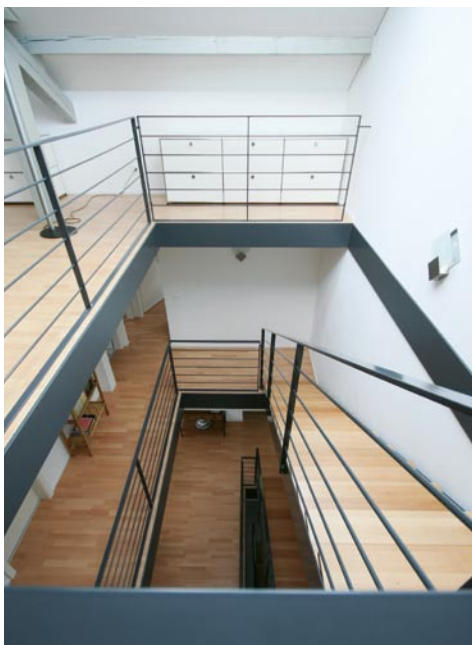
### Installations électriques

**BALLY LOUIS & FILS SA**  
Rue du Nord 26  
1180 Rolle  
T. 021 825 21 41  
www.electricitebally.ch

### Installation chauffage

**BRODARD CHRISTIAN**  
Chemin du Lavasson 6  
1196 Gland  
T. 022 364 30 15





## PROGRAMME ET PROJET

Le programme souhaité était donc la création de trois logements. La contrainte était de respecter la volumétrie existante, les travaux s'inscrivant, selon le règlement communal, dans une rénovation et non dans une construction nouvelle. Le projet devait s'adapter à la structure existante, à savoir : le socle (rez-de-chaussée) en maçonnerie et la grange (corps supérieur) en structure bois. Chaque appartement en triplex possède son puits de lumière central qui constitue la cage d'escalier. C'est autour de cette dernière que les pièces s'organisent.

Chaque famille ayant son mode de vie, la distribution des locaux à chaque étage est complètement différente. Si la volumétrie extérieure garde une allure traditionnelle du fait du gabarit existant, les revêtements de façades, les couleurs extérieurs ainsi que les finitions intérieures ont quant à eux été traités de manière contemporaine et offrent des grands volumes généreux.

## CONSTRUCTION

Après avoir mis à niveau le sol, il a fallu rehausser la dalle sur rez-de-chaussée afin d'obtenir une hauteur convenable. Cette opération a demandé un grand travail préparatoire du charpentier. En effet, il a fallu reprendre les

descentes de charge de la charpente qui se reportaient sur la dalle démolie. Une fois la nouvelle dalle exécutée, seuls les deux murs mitoyens entre appartements ont été construits en maçonnerie. Les planchers entre l'étage et les combles / surcombles ont été réalisés en bois. Dans les combles, les tirants existants ont été découpés et modifiés. Une fois n'est pas coutume, les travaux de modification de charpente étant importants, c'est donc le charpentier qui a hérité des interventions les plus délicates.

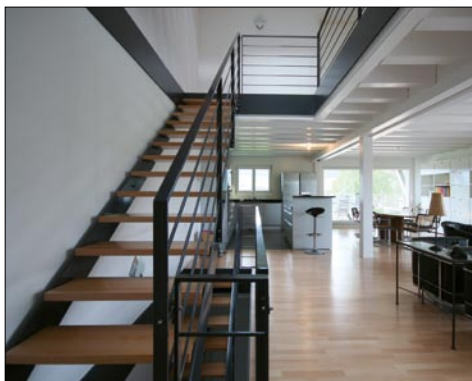
## CARACTERISTIQUES

Surfaces brutes de planchers :  
1'077 m<sup>2</sup>

Volume SIA :  
5'130 m<sup>3</sup>

Coût total (CFC 2+4) :  
CHF. 2'900'000.-

Prix m<sup>3</sup> SIA (CFC 2) :  
CHF. 535.-/m<sup>3</sup>



Installations sanitaires  
**HAUSWIRTH BURSINS SA**  
Route de Rolle 12  
1183 Bursins  
T. 021 824 11 29

Renfort sommiers  
**FORBETON-BETONBOHR SA**  
Route d'Annecy 88  
1256 Troinex  
T. 022 343 20 00  
www.forbeton.ch

Poutraison, revêtements  
extérieurs  
et intérieurs, isolation  
**CHABLOZ, CHIOVINI &  
ASSOCIES SARL**  
La Grande-Vigne  
1183 Bursins  
T. 021 824 15 47

Peinture extérieure et intérieure,  
façades  
**VARRIN SA**  
Route de Rolle  
1188 Gimel  
T. 021 828 34 44  
varrinsa.gimel@bluewin.ch

Menuiserie  
**DÜRIG BOIS SA**  
Route de Gingins 5  
1274 Grens  
T. 022 361 24 76

Serrurerie  
**ERIC CHARRIERE SA**  
Route de la Rippe 14 23  
1263 Crassier  
T. 022 367 13 60

Carrelage, faïence  
**GLP PASCHE LAURENT SARL**  
Route de Longirod  
1188 Gimel  
T. 021 828 32 01

Stores, volets  
**PROMA SA**  
Chemin du Lavasson 16  
1196 Gland  
T. 022 364 42 10

Parquet, moquette  
**BERSETH SOLS SA**  
1261 Marchissy  
T. 022 368 11 42  
www.bersethsols.ch