

VILLA HÉMÉRA, CHAMBLANDES PULLY

Réalisation : 2011 - 2012

1009 Pully

Nouvelle construction

Maître de l'ouvrage

Edifice NR SA
Avenue de Rumine 7
1005 Lausanne

Architectes

Sébastien et Ursula
de Rham architectes
Avenue de Rumine 7
1005 Lausanne
www.2rham.ch

Direction des travaux

Hervé de Rham architecte SA
Avenue de Rumine 7
1005 Lausanne
admin@edifice.ch

Ingénieurs civils

Alberti Ingénieurs SA
Avenue Eugène-Rambert 1
1005 Lausanne
www.alberti-ing.ch

Ingénieurs conseils

Pierre Chuard Ingénieurs Conseils SA
En Budron A2 / CP 134
1052 Le Mont-sur-Lausanne
admin@pierre-chuard.ch

Ingénieur sanitaire

R-Sanitaire
Roland Pillard
Chemin du Levant 71
1005 Lausanne
www.r-sanitaire.ch

Photos : Jacqueline Mingard



SITUATION / PROGRAMME

Situé au 16 du chemin de Chamblandes à Pully, le nouvel immeuble ne passe pas inaperçu. Ses lignes pures, ses grands balcons, ses jardins d'hiver, son toit plat encore inhabituel dans cette commune en font un objet particulier dans ce quartier tranquille qui domine le Léman.

deux étages sur rez-de-chaussée plus un attique - offre huit appartements. Sur chacun des étages inférieurs, deux appartements de cinq pièces et demie dont la caractéristique est d'être totalement asymétriques dans leur implantation, orientés différemment et offrant des points de vue opposés sur le lac.

RÉALISATION

Réalisée avec un soin pointilleux, équipée de toutes les commodités propres aux logements de haut standing en PPE, la nouvelle construction -

En attique, les deux appartements - deux pièces et demie et trois pièces et demie - ont finalement été réunis pour former un logement de grande superficie qui bénéficie d'un point de vue sur tout l'horizon lémanique.

Terrassement, béton armé
BERTHOLET + MATHIS SA
Avenue du Grey 84 / CP 123
1000 Lausanne 22
T. 022 646 06 56
www.bertholet-mathis.ch

Charpente
ATELIER VOLET
CHARPENTIER BÂTISSEUR SA
Route Industrielle 1
1806 St-Légier-La Chiésaz
T. 021 926 85 85
info@volet.ch

Revêtements de façades
D. DI GREGORIO SA
Chemin du Parc 6
1024 Ecublens
T. 021 691 70 74
d_digregorio@hotmail.com

Constructions métalliques,
serrurerie, fenêtres
EDOUARD BOVARD SA
Route de Blonay 96 / CP 60
1814 La Tour-de-Peilz
T. 021 944 36 06
www.bovardsa.ch





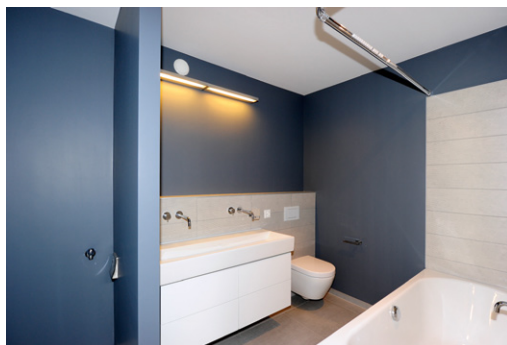
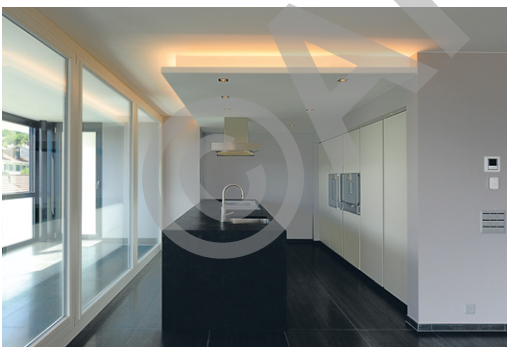
Tous les appartements jouissent de très grands balcons et d'un jardin d'hiver. Ils disposent aussi de places de parc dans un sous-sol qui comprend également caves et locaux techniques. Les appartements de plain-pied ouvrent sur un jardin privatif et l'environnement général de l'immeuble est fortement arborisé. L'entrée se fait en sous-sol par une rampe en pente douce qui conduit au hall d'accès, à la cage d'escalier et à l'ascenseur. L'isolation correspond aux récentes normes SIA, le chauffage est au gaz et des panneaux solaires sur le toit contribuent à chauffer l'eau sanitaire.

ARCHITECTURE

Les architectes ont volontairement renoncé à une toiture à pans, cintrée ou à la mansart pour

une toiture plate. Le bâtiment est ainsi plus bas, favorisant la vue du voisinage et surtout pour accentuer la typologie horizontale du volume construit. Cette horizontalité est marquée par les généreux balcons terminés par des parapets tantôt plein et tantôt en verre. La vue est ainsi dégagée pour profiter du panorama ou au contraire restreinte pour conserver de la privacité. Les jardins d'hiver à l'ouest du bâtiment créent une césure verticale qui marque et surplombe l'accès à l'immeuble.

Les plans des appartements ont été conçus de façon à offrir une souplesse au-delà des usages habituels des promotions. Les acquéreurs ont pu ainsi garder la possibilité de personnaliser le nombre et la distribution des pièces.



Menuiserie, stores
FAVOROL PAPAUX SA
Chemin du Cloalet 4 / CP 113
1023 Crissier 1
T. 021 635 34 24
www.f-p-sa.ch

Portes automatiques
TECHINTER AUTOMATISATION SA
Chemin de la Chatanerie 10
1023 Crissier
T. 0840 021 021
www.techinter.ch

Installations électriques
ROMELEC SARL
Chemin du Village 6
1032 Romanel-sur-Lausanne
T. 021 648 20 20
info@romelec.ch

Installation chauffage
ALVAZZI LAUSANNE SA
Ch. du Petit-Flon 60 / CP 115
1000 Lausanne 22
T. 021 646 36 72

Installations sanitaires
PERRET SANITAIRE SA
Avenue des Boveresses 46
1010 Lausanne
T. 021 331 26 26
www.saniperret.ch

SANITAS TROESCH SA
Chemin de Longemarlaz 6
1023 Crissier
T. 021 637 43 70
www.sanitastroesch.ch

Carrelages
FERREIRA LUIS
Chemin de Bel-Orne 28
1008 Prilly
T. 021 625 85 26
luis@ferreira-carrelage.ch

Menuiserie
NORBA SA
Route de Lausanne 46
1610 Oron-la-Ville
T. 021 908 00 30
www.norba.ch

Plâtrerie, peinture
VARRIN SA
Les Corbes 1
1121 Bremblens
T. 021 624 44 82
www.sa-varrin.ch

CARACTÉRISTIQUES

Surface brute de la parcelle:
1'441 m²

Volume SIA de l'immeuble
6'500 m³