

**Maître de l'ouvrage**  
Romande Energie  
Rue de Lausanne 53  
1110 Morges

**Architectes**  
Burckhardt+Partner SA  
Port-Franc 17  
1002 Lausanne

**Ingénieurs civils**  
Ingeni SA Lausanne  
Rue du Jura 9  
1004 Lausanne

#### Bureaux techniques

CVSE:  
GB Consult SA  
Steinengraben 40  
4003 Bâle

Géotechnique:  
Karakas & Français  
Avenue des Boveresses 44  
1010 Lausanne

Ingénieur façade:  
Sutter + Weidner  
Rue de l'Allée 11  
2503 Bienne

Sécurité feu:  
Institut suisse de promotion  
de la sécurité  
Rue du Crêt-Taconnet 8b  
2000 Neuchâtel

Architecte paysagiste:  
Cécile Albana Passet  
Chemin du Petit-Bel-Air 16  
1225 Chêne-Bourg

Géomètre:  
Belotti Daniel  
Rue du Temple 7C  
1180 Rolle



## SITUATION

**Entre vignes et ville.** Partie intégrante d'un plan de quartier qui comprend déjà le grand centre administratif "A One Business Center", sur les hauts de la commune de Rolle, la parcelle d'implantation de ce bâtiment à vocation industrielle et administrative, jouit d'une double orientation : d'un côté vers le vignoble, de l'autre, vers le bassin lémanique. Le bâtiment exploite cette position médiane et, de par sa morphologie, termine la série des cinq volumes voisins, édifiés antérieurement. Sa forme en S s'ouvre sur le territoire et crée deux cours de caractère différencié: la première détermine un confortable espace d'accueil;

la seconde matérialise le trait d'union entre les bureaux et les ateliers, s'affirmant naturellement comme la "cour technique", dédiée aux activités des équipes de terrain et à la manœuvre des véhicules de service.

## PROGRAMME

**Pluri-affectations et performances énergétiques.** Voulu simple et rationnelle, cette construction est soumise aux exigences techniques déterminantes pour l'obtention du label Minergie P, c'est-à-dire à l'atteinte d'un haut niveau de performances énergétiques.



**Coordonnées**  
Z. A. La Pièce 7-9  
1180 Rolle

Conception 2008

Réalisation 2009 - 2011

Les principes liés au développement durable prévalent et les matériaux mis en œuvre répondent à des critères de résistance aux sollicitations accrues, de même qu'à la facilité d'entretien.

Une attention particulière est vouée à la souplesse d'utilisation du bâtiment, lequel doit satisfaire à deux affectations principales, en rapport direct avec les activités du Maître de l'ouvrage: les études techniques d'une part, l'exploitation et la maintenance des réseaux électriques d'autre part. Cette polyvalence d'usage ne s'exprime volontairement pas sur le plan architectural, la construction devant présenter un caractère unitaire et des liaisons fonctionnelles optimisées.

L'ensemble représente un volume SIA de 35'000 m<sup>3</sup>, développés sur trois niveaux pour la partie administrative et un seul niveau pour la halle industrielle, laquelle offre une hauteur libre de 4,50 m. Un parking souterrain de 2'440 m<sup>2</sup> complète ce programme et offre 63 places de parc.

## PROJET

**Expression homogène pour des constructions polyvalentes.** En rapport précis avec les intentions formulées par le programme, le projet répond aux attentes de l'exploitation et, en adoptant une structure efficace de type "poteaux-dalles", présente des qualités formelles, énergétiques et fonctionnelles qui favorisent notamment une grande modularité des espaces de bureaux. La faible profondeur des halles en U permet de multiplier combinaisons spatiales et répond à la demande de polyvalence recherchée. De plus, tous les volumes de travail, quels qu'ils soient, bénéficient d'un apport de lumière naturelle, favorisant ainsi à la fois le confort de travail et une éventuelle reconversion ultérieure.

La structure principale en béton armé supporte, pour la partie administrative, une façade parée de panneaux composites colorés, disposés sur une isolation de 35 cm d'épaisseur, l'ensemble des surfaces extérieures, dotées de vitrages triples, étant constitué de lames profilées en verre coulé. Pour les halles, la structure verticale en béton armé supporte des fermes constituées de poutres en bois lamellé-collé et de panneaux en bois, préfabriqués et autoportants.





Les ateliers, répondant au label "Minergie" et conçus comme une boîte dans la boîte, reçoivent une isolation supplémentaire, de type périphérique, côté extérieur des murs, les plafonds étant dotés d'une isolation floquée en fibres de cellulose.

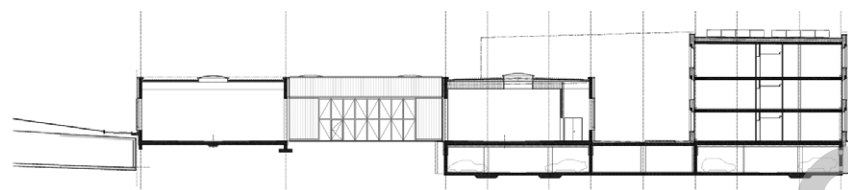
Des résines PU garnissent les sols de la partie administrative dans laquelle les cloisonnements sont effectués en plaques de plâtre cartonné peintes. Les plafonds restent bruts, peints, pour permettre le travail des dalles actives, sauf dans les couloirs, où des faux-plafonds offrent l'espace nécessaire aux distributions techniques.

Dans les halles, les sols restent en béton brut, taloché à la machine. Ils sont activés par un système de chauffage à basse température maintenant les halles hors gel. Treize sondes géothermiques alimentent deux pompes à chaleur et les panneaux photovoltaïques disposés en toiture produisent 37'000 kWh/an.

**Photos**

Les façades, très performantes, présentent un aspect unitaire pour des affectations pourtant nettement différenciées.





### CARACTÉRISTIQUES

Surface du terrain	:	12'600 m <sup>2</sup>
Surface brute de plancher	:	7'950 m <sup>2</sup>
Emprise au rez	:	3'315 m <sup>2</sup>
Volume SIA	:	35'000 m <sup>3</sup>
Coût total	:	20'000'000.-

Nombre d'appartements	:	1
Nombre de niveaux	:	3
Nombre de niveaux souterrains	:	1

### Répartition des surfaces

Administration	:	3'345 m <sup>2</sup>
Logements	:	115 m <sup>2</sup>
Ateliers	:	350 m <sup>2</sup>
Dépôts	:	1'840 m <sup>2</sup>
Parking sous-sol	:	2'440 m <sup>2</sup>
Dépôts extérieurs	:	6'300 m <sup>2</sup>

Places de parc extérieures	:	25
Places de parc intérieures	:	63



## entreprises adjudicataires et fournisseurs

liste non exhaustive

*Terrassement*  
SOTRAG SA  
1163 Etoy

*Echafaudages*  
Conrad KERN SA  
1024 Ecublens

*Charpente bois*  
JPF Construction SA  
1010 Lausanne

*Façades*  
HARTMANN & Co SA  
2501 Bienne

*Etanchéité*  
DENTAN Georges SA  
1020 Renens

*Installations électriques*  
ALPIQ InTec Romandie SA  
1020 Renens

*Tableaux courant fort*  
KUMMLERMATTER SA  
1052 Le Mont-sur-Lausanne

*Chauffage-Ventilation*  
ALPIQ InTec Romandie SA  
1020 Renens

*Pompes à chaleur et solaire*  
ROMANDE ENERGIE  
1110 Morges

*Lustrerie extérieure*  
ROMANDE ENERGIE Commerce SA  
1110 Morges

*Obturation coupe-feu*  
Philippe GRANGIER SA  
1012 Lausanne

*Systèmes alarme et sécurité*  
SECURITON SA  
1010 Lausanne

*Citerne et pompe*  
TALIMEX SA  
8603 Schwerzenbach

*Géothermie*  
TECFOR SA  
1868 Collombey

*Constructions métalliques - Serrurerie*  
Massimo ADANI  
1023 Crissier

*Garde-corps escalier*  
Daniel FOURNIER SA  
1920 Martigny

*Carrelages - Faïences*  
FERREIRA Luis  
1008 Prilly

*Revêtements de sols*  
DUPUIS B. & Collaboratrice Sàrl  
1007 Lausanne

*Armoires bois*  
MAROBAG Romandie SA  
1029 Villars-Ste-Croix

*Cloisons plâtre*  
ENTEGRA SA  
1260 Nyon

*Cloisons mobiles*  
DORMA Suisse SA  
1018 Lausanne

*Faux-plafonds métalliques*  
PLAFONMETAL SA  
1052 Le Mont-sur-Lausanne

*Jardinage*  
SCHNEIDER Paysage SA  
1000 Lausanne 26

*Aménagements extérieurs*  
IMPLENIA Construction SA  
1026 Echandens