

LOFT AU CENTRE DE LAUSANNE

IMMEUBLES RUE DE L'ALE 18 ET RUE ST. FRANCOIS 5-7

OUVRAGE VD-340

2008 - 2009

1003 LAUSANNE

TRANSFORMATION

Maitre de l'ouvrage

Hoirie Gillion

Architectes

Bureau d'architecture
Danilo Mondada
Rue de la Louve 12
1003 Lausanne
www.mondada-arch.ch

Ingénieurs civils

Fellrath & Bosso SA
Chemin de Maillefer 37 / CP 190
1052 Le Mont-sur-Lausanne
www.fbsa.ch

Photos: B.A.D.M



UNE MÊME DEMARCHE

A la cessation des activités de Chaussures Gillon-Rey SA, les propriétaires ont chargé l'architecte de réfléchir à l'avenir de leurs deux immeubles situés dans le centre ville commerçant de Lausanne. Les bâtiments sont placés dans des tissus urbains contigus et très anciens de la ville médiévale, le faubourg de l'Ale et la "bannière" de Bourg. Cela explique leurs parcelles complexes. Il ne s'agit donc pas de bâtiments isolés, mais d'un assemblage de plusieurs bâtisses réunies au fil des 19ème et 20ème siècles pour une activité commune : le commerce de la chaussure.

Autre particularité, le mixage des activités artisanales, commerciales et d'habitation était déjà présent de longue date. Lors de l'activité de Chaussures Gillon-Rey SA, les bâtiments comportaient dans les étages inférieurs les activités de vente et aux étages supérieurs, les dépôts de marchandise et les bureaux. Le projet a confirmé, dans les deux immeubles, les fonctions commerciales dans les niveaux inférieurs (loués à une autre enseigne également marchand de chaussures), alors que les étages supérieurs - anciens lieux de stockage - sont dévolus au logement.

Autre trait commun des deux projets, la volonté de distinguer clairement les différentes "maisons" constituant les ensembles de bâtiments.

Les logements proposés sont de relative grande surface, de peu de pièces ou de type loft et adaptés à une population urbaine, mobile, relativement jeune, et peu motorisée. Toutefois, à la rue St. François, quelques appartements de plus grande taille ont également été réalisés.



Charpente

G. BLANCHARD CHARPENTE SA
Rue de Lausanne 27
1110 MORGES
Tél. 021 801 22 50
g.blanchardsa@greenmail.ch

Ferblanterie, étanchéité

COUFER LAUSANNE SA
Praz-Lau 3
1033 VERNAND-DESSOUS
Tél. 021 731 26 80

Chapes

JP-SOLS-SA
La Lèche
1070 PUIDOUX
Tél. 021 946 11 15



Immeuble rue de l'Ale 18 - rue de la Tour 15 Lausanne

Situé sur une parcelle longue et étroite, le bâtiment se compose de deux parties : une, au sud, datant du 19ème siècle, construite en maçonnerie et planchers en bois dont la façade percée de fenêtres barlongues donne sur la rue de l'Ale et à caractère clairement commercial, et l'autre, au nord, réalisée en 1960 (M. Maillard, architecte), en béton avec une façade-rideau toute hauteur en bois-aluminium, abritait les dépôts à chaussures. Le projet veut reconnaître et pérenniser cet assemblage en maintenant les surfaces commerciales dans les étages inférieurs et les logements dans les étages supérieurs, y compris dans les combles. Les circulations verticales internes logements-commerces sont doublées. Le manque d'éclairage naturel au coeur du bâtiment est résolu par un puits de lumière zénithal qui accompagne les circulations verticales et qui éclaire les paliers d'étages.

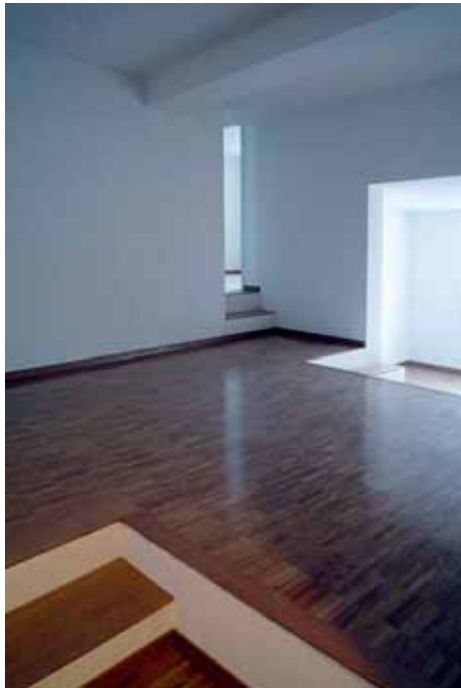
Dans les combles les terrasses dans le toit poursuivent le même objectif. Le respect des normes énergétiques a pu être assuré pour la façade-rideau nord par le doublage des contre-cœurs et le remplacement des anciens ouvrants pivotants par des fenêtres performantes. L'ouvrant est souligné par un encadrement en aluminium débordant en façade. On pallie au manque de stores (le mur-rideau n'éclairait à l'origine que des dépôts) par des rideaux d'obscurcissement intérieurs. Les logements, au nombre de 8, sont des surfaces habitables divisibles de 45 à 130 m².



Immeuble rue St. François 5-7 - rue du Rôtillon 3 Lausanne

Situé au centre-ville, dans un tissu de parcelles contiguës et enchevêtrées, l'immeuble est constitué de cinq maisons très anciennes orientées sur trois rues et sur une cour intérieure. C'est au fil du 20ème siècle qu'elles ont été regroupées pour ne constituer plus qu'une seule identité et répondre à une unique activité : la vente de chaussures. Il s'agit de maisons en maçonnerie et poutraisons en bois, qui ont déjà fait l'objet de nombreuses transformations. L'organisation était la même que la maison-mère à la rue de l'Ale, à savoir locaux de vente aux étages inférieurs et dépôts et bureaux aux niveaux supérieurs. Le projet confirme l'affectation commerciale dans les étages du bas et le logement au dessus.

Les circulations verticales sont séparées entre commerce et habitation, et un nouveau dispositif d'accès est réalisé dans la maison de la rue du Rôtillon. L'organisation des appartements respecte les partitions d'origine des différentes maisons. Ceci enduit des logis de forme libre, et peut-être inattendue, assimilables à des 2,3 et 4 pièces pour un total de 10 appartements.



Serrurerie intérieure et extérieure
SERRURERIE CLAUDE JAUNIN SARL
Route de Marcolet 45
1023 CRISSIER
Tél. 021 646 36 80

Chauffage, ventilation
BERNARD CHEVALLEY SA
Avenue d'Echallens 123
1004 LAUSANNE
Tél. 021 625 74 26
www.chevalley-sa.ch

Installation sanitaire
TECHNOLOGIE SANITAIRE PERRET SA
Avenue des Boveresses 46 / cp 118
1000 LAUSANNE 21
Tél. 021 331 26 26
www.saniperret.ch

Plâtrerie, cloisons en plâtre
ZOPPI ALDO
Plâtrerie-peinture
Chemin de la Chapelle 2
1071 CHEXBRES
Tél. 021 946 11 40
www.fveconstruction.ch

Peinture intérieure
ANTONIO LOMBARDO SARL
Avenue Nestlé 15
1820 MONTREUX
Tél. 021 963 31 24
a.lombardo.peinture@bluewin.ch

Parquets
MENETREY LAUSANNE SA
Route de la Clochette 102
1052 LE MONT-SUR-LAUSANNE
Tél. 021 651 00 00
www.menetrey.ch

Fenêtres synthétiques
C. PORCHET & CIE SA
1613 MARACON
Tél. 021 908 06 80
www.menuiserie-porchet.ch

Traitement de charpentes et poutraisons
Protection anti-pigeons
PARAXYL SARL
Route de la Chocolatière 25
1026 ECHANDENS
Tél. 021 701 41 11
info@paraxyl.ch