

# LES CAMPANULES

## NOUVEAU QUARTIER D'HABITATION

Gollion - VD

**Maître de l'ouvrage**

Cité Derrière  
 société coopérative  
 d'utilité publique  
 Avenue de la Gare 29  
 1003 Lausanne

**Architectes**

al30 architectes Sàrl  
 Andres Goetz  
 Simon Monnier  
 David Pecoraro  
 Architectes EPF/SIA  
 Avenue d'Ouchy 7  
 1006 Lausanne

**Direction des travaux**

FT Concept SA  
 Place Benjamin-Constant 2  
 1003 Lausanne  
 Conducteur de travaux:  
 Philippe Dupas

**Architectes paysagistes**

Hüsler & Associés Sàrl  
 Rue de l'Alé 30  
 1003 Lausanne

**Ingénieurs civils**

Nicod Jean-Claude et Frédéric  
 Rue des Terreaux 28  
 1350 Orbe

**Bureaux techniques**

CVS:  
 Weinmann-Energies SA  
 Route d'Yverdon 4  
 1040 Echallens

**Géomètre**

Jomini-Van Buel SA  
 Chemin du Prieuré 4  
 1304 Cossonay-Ville

**Coordonnées**

Route de Vullierens  
 Rue des Cordeires  
 1124 Gollion

Conception 2008

Réalisation 2011 - 2013

**SITUATION / CONCEPT**

**Un hameau qui grandit.** Dans le petit village de Gollion situé au-dessus de Morges, à égale distance entre Lausanne et Cossonay, la commune était propriétaire d'une parcelle de plus de 13'000 m<sup>2</sup>. Elle a cherché un partenaire-investisseur afin de valoriser cette parcelle tout en gardant un droit de regard sur le futur projet qui allait augmenter sensiblement la population du village. Après avoir trouvé un partenaire en la coopérative Cité Derrière, un concours d'architecture a été lancé en 2008 sur cette parcelle dont le périmètre est aussi grand que le centre du village.

Le quartier d'habitation "Les Campanules" propose un programme mixte avec un immeuble de huit appartements locatifs, deux bâtiments d'un total de 30 logements destinés à la vente en PPE et une construction comprenant 17 logements protégés. Une dernière réalisation destinée à des activités pourrait encore venir agrandir le quartier. Les habitations, labellisées Minergie®, sont implantées en amont de la parcelle, côté route de Vullierens. Le reste de la parcelle est aménagé en vaste verger accessible à tous avec une place de jeux et une zone réservée pour des jardins potagers. Ces divers espaces favorisent les contacts et les échanges entre les habitants. Un parking souterrain relie les éléments bâtis, excepté celui abritant les appartements protégés.

**PROJET**

**La ferme villageoise réinterprétée.** Les architectes ont réinterprété la ferme vaudoise, proposant des éléments bâtis massifs aux grands volumes et une toiture imposante afin de rester dans le caractère architectural du hameau de Gollion. En plus d'une volumétrie qui s'apparente à celle d'une ferme, l'implantation s'en inspire également. Comme dans les anciennes fermes, on retrouve un long couloir qui mène de la cour au verger. Ainsi les logements sont traversants. Depuis la cour, la cuisine et le séjour offrent une vue directe sur le verger. Cet axe transversal a guidé le reste des volumétries intérieures.

Le traitement des façades rappelle aussi les fermes d'autrefois. Elles sont recouvertes de lamelles en bois pré-vieillies qui leur donnent un aspect grisé. Les toitures sont en ardoises de couleur naturelle. Elles sont découpées, mais travaillées de manière à offrir une continuité visuelle à l'image d'une ligne de crête que l'on verrait au loin.

Un des éléments incontournables du projet est la présence de balcons loggias intégrés dans la toiture. Pour ne pas couper la ligne visuelle du pan de toit qui descend très bas sur la façade, les balcons sont partiellement couverts par des chevrons métalliques imitant l'effet visuel d'une pergola et reflétant un jeu d'ombre intéressant à l'intérieur de la pièce. La toiture se composant de plusieurs facettes de dif-





férentes tailles et inclinaisons, la charpente a nécessité un travail méticuleux. Chaque lame présente un profil différent. Pour certaines, elles sont également légèrement courbées. Chaque pièce a été réalisée à l'avance ce qui demande une extrême précision de la part du charpentier. Tous les éléments ont été montés sur place tel un jeu de mecano s'emboîtant au fur et à mesure. Cette géométrie particulière de la toiture se ressent dans les combles, dont les espaces sont très généreux. Par endroit, les volumes atteignent sept mètres de hauteur.

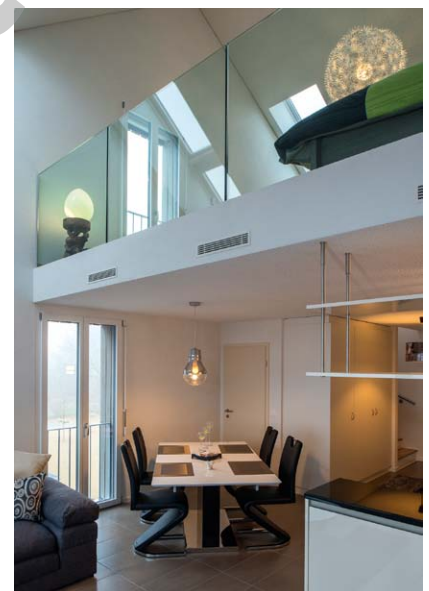
Le système de chauffage offre également une particularité rurale. Des conduites ont été installées depuis l'exploitation agricole en aval de la parcelle pour réaliser un chauffage à distance, alimenté par de la biomasse, c'est-à-dire avec les restes de nourriture des restaurateurs. Le projet présente ainsi un bilan écologique extrêmement favorable.

#### Photos

Les Campanules, réinterprétation de la ferme vaudoise, s'intègrent à l'entrée du village.

#### CARACTÉRISTIQUES

Surface du terrain	: 13'000 m <sup>2</sup>
Surface brute de plancher	: 6'500 m <sup>2</sup>
Emprise au rez	: 1'936 m <sup>2</sup>
Volume SIA	: 35'500 m <sup>3</sup>
Coût total ( TTC)	: 31 Mio
Coût m <sup>2</sup> SIA	: 620.-
Nombre d'appartements	: 55
Parking souterrain	: 72 pl.
Parking extérieur	: 18 pl.



## entreprises adjudicataires et fournisseurs

liste non exhaustive

**Mçonnerie - Béton armé, Terrassements**  
GABELLA Ernest SA  
1400 Yverdon-les-Bains

**Echafaudages**  
ES Echafaudages Service SA  
1028 Préverenges

**Etanchéité**  
GENEUX DANCET SA  
1400 Yverdon-les-Bains

**Charpente et bardage bois - Isolation**  
JPF-DUCRET SA  
1430 Orge

**Couverture-Ferblanterie**  
MARMILLOD SA  
1052 Le Mont-sur-Lausanne

**Fenêtres**  
RUFFIEUX Noël & Fils SA  
1663 Epagny

**Paratonnerres**  
ALPHA paratonnerres  
1020 Renens

**Stores et toiles**  
STOREP SA  
1007 Lausanne

**Installation électrique**  
VIELEC SA  
1040 Villars-le-Terroir

**Chauffage - Sanitaire**  
ALVAZZI Chauffage Sanitaire SA  
1350 Orbe

**Installation de ventilation**  
Bernard CHEVALLEY SA  
1004 Lausanne

**Installation chauffage à distance**  
HENCHOZ Construction  
1633 Marsens

**Serrurerie**  
MDesign OSMANI SA  
1564 Domdidier

**Portes de garage**  
JENNY Systems Sàrl  
1040 Echallens

**Ascenseurs**  
OTIS SA  
1052 Le Mont-sur-Lausanne

**Chapes**  
BALZAN & IMMER SA  
1033 Cheseaux-sur-Lausanne

**Imprégnation escaliers béton**  
MOLL SA Travaux spéciaux  
1446 Baulmes

**Carrelages**  
AS Carrelage Sàrl  
1860 Aigle

**Revêtement de sols - Parquets**  
PROPRE EN ORDRE SA  
1009 Pully

**Revêtement de sols en bois**  
ALBOS Sàrl  
1009 Pully

**Plâtrerie - Peinture - Panneaux acoustiques**  
CONSTRU-GROUPE SA  
1772 Grolley

**Menuiserie intérieure**  
NORBA SA  
1610 Oron-la-Ville

**Claires-voies**  
KERN STUDER SA  
1400 Yverdon-les-Bains

**Agencements de cuisines**  
GETAZ-MIAUTON SA  
1163 Etoy

**Gestion des déchets**  
ABL RecyServices SA  
1000 Lausanne 26

**Nettoyages**  
HONEGGER SA  
2740 Moutier

**Aménagements extérieurs**  
GIAMMARINO & Fils  
1052 Le Mont-sur-Lausanne