



Entreprise générale

Entreprise Générale
Bernard Nicod
Galeries Benjamin-Constant 1
1003 Lausanne

Collaborateurs:
Laurent Bottarel
Jean-Claude Peter
Bertrand Jolly

Architectes

Bernardi et Bongard
Architectes SA
Chemin de Champ-Poury 4
1272 Genolier

Collaborateurs:
Mario Paiva
Alexandre Renaud

Ingénieurs civils

Boubaker Ingénieurs Conseils SA
Chemin de la Gottrause 13
1023 Crissier

Nicolas Fehlmann
Ingénieurs Conseils SA
Place du Casino 4
1110 Morges

Bureaux techniques

Physique du bâtiment:
Weinmann-Energies SA
Route d'Yverdon 4
1040 Echallens

Acoustique:
Acustica Sàrl
Godel Joel
Route de la Plaine 28
1580 Avenches

Géomètre

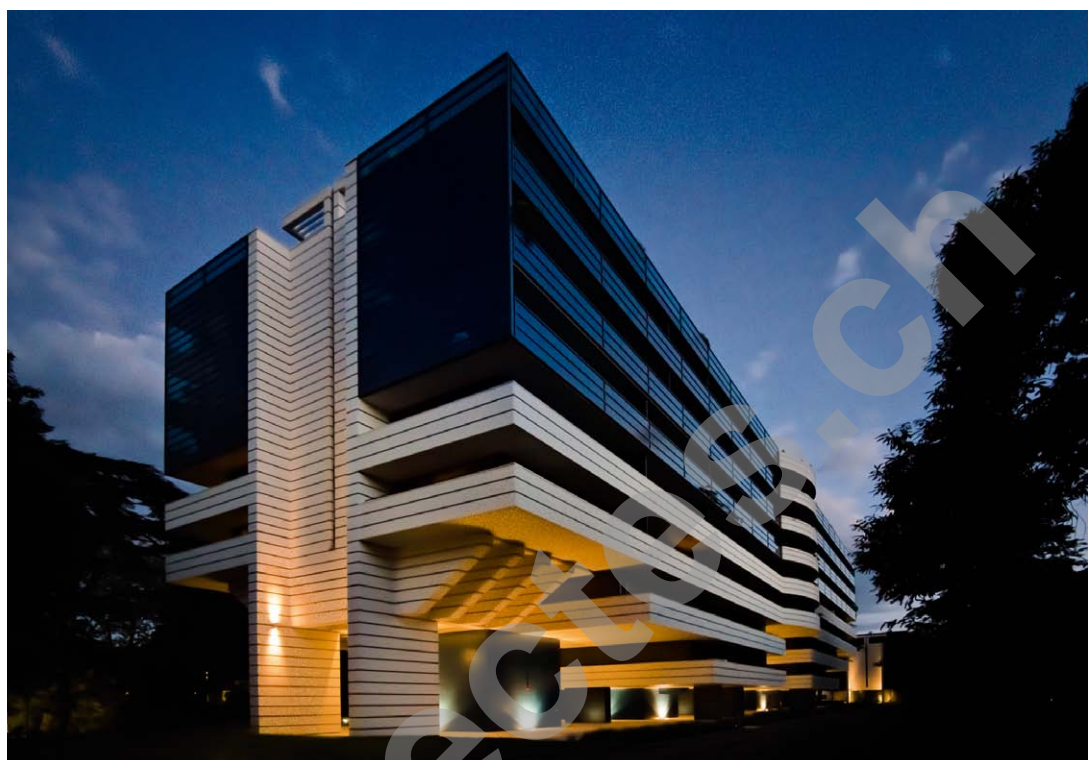
BBHN SA
Rue Saint-Louis 1
1110 Morges

Coordonnées

Av. Ignace-Paderewski 28 + 30
1110 Morges

Conception 2007

Réalisation 2010 - 2012
2012 - 2013

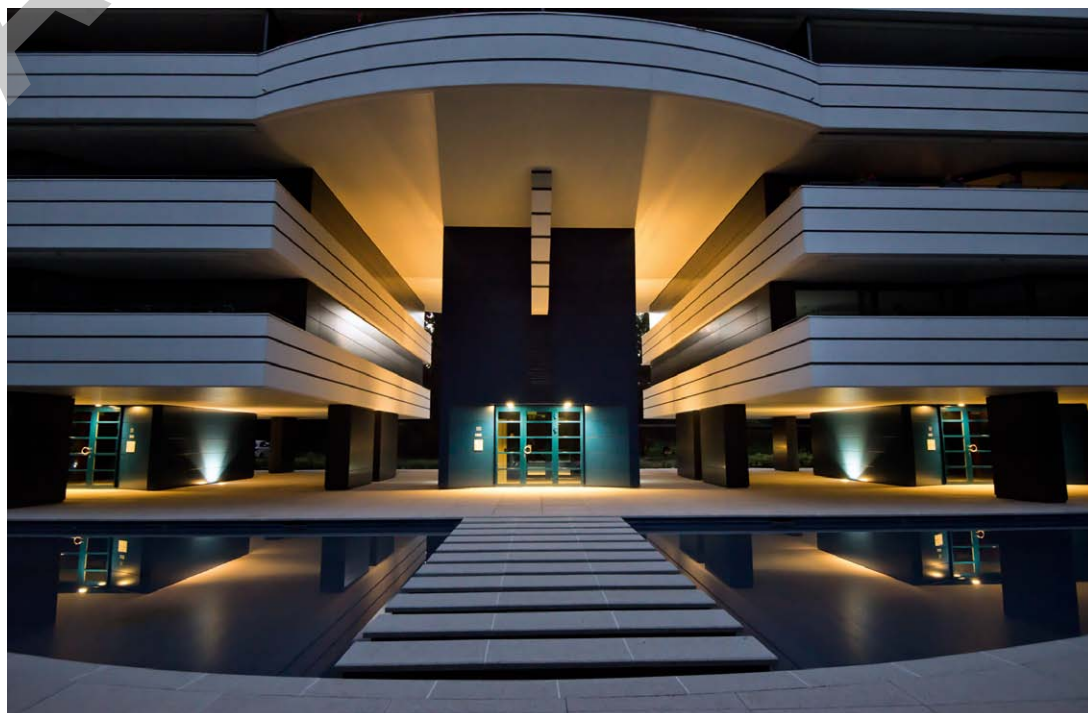


HISTORIQUE / SITUATION

Apport au développement immobilier de qualité dans l'ouest morgien. Organisé en été 2009, un concours d'architecture sur invitation a permis de développer un projet sur la base d'un cahier des charges qui tenait compte des exigences formulées selon le règlement établi pour le plan de quartier "En Bonjean". Cette démarche a conduit au choix d'un projet développé pour permettre l'obtention d'un permis de construire une année plus tard déjà, la phase de travaux étant entamée dès octobre 2010, pour s'achever à fin septembre 2013.

Les constructions prennent place dans un cadre magnifique, à proximité du lac, du port, ainsi que des terrains de sports et de loisirs de la Commune de Morges.

Constitué d'un parc de 12'278 m², le terrain d'accueil appelait à des constructions de qualité, de nature à valoriser le site qui s'insère dans le développement de l'ouest morgien. On y accède par l'avenue Ignace Paderewski, sur laquelle un giratoire a été créé pour faciliter la desserte du lieu.



PROGRAMME

Label Minergie pour la vente en PPE. Destinés à la vente en propriété individuelle, les septante-cinq appartements de ce programme à vocation presque exclusivement résidentielle sont répartis en deux bâtiments distincts développés respectivement sur huit et quatre niveaux plus rez-de-chaussée. Ce complexe de logements présente 10'294 m² de surface brute de planchers, locaux de service et garage souterrain de 88 places compris. 494 m² de surfaces administratives et deux niveaux de sous-sols complètent le tout.

Le programme définit par ailleurs un standard général de qualité supérieur, ainsi que des dispositions de conception et de réalisation susceptibles de satisfaire aux contraintes du label Minergie. Tous les appartements présentent des surfaces généreuses, indépendamment de leur typologie. Tous traversant, ils sont très largement vitrés et agrémentés de vastes terrasses.

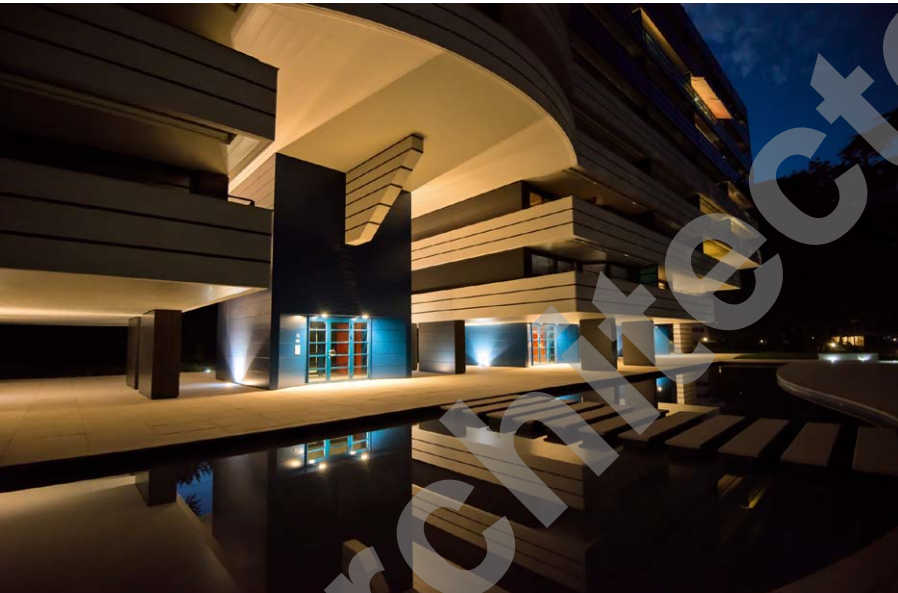


PROJET

Respect et mis à profit du site d'accueil. L'option architecturale retenue pour le bâtiment principal se singularise par le choix d'un niveau de rez-de-chaussée entièrement libre, autorisant le dégagement des vues sur le parc situé au même niveau. On accède par le côté nord-ouest de l'immeuble, de manière à préserver du trafic interne le large espace piéton situé côté lac, où se trouve un vaste bassin qui participe à la qualité et à l'originalité du lieu.

De même, d'importants vides sur trois niveaux, au centre et aux extrémités Est et Ouest du bâtiment, caractérisent l'expression formelle voulue par les concepteurs. Ce parti allège considérablement le volume général et permet par ailleurs de concentrer les logements dans la partie supérieure de l'immeuble qui, avec ses neuf niveaux hors sol, offre la possibilité d'exploiter largement la vue sur le lac. Disposés dans un magnifique parc arborisé, les immeubles sont implantés de telle sorte que le



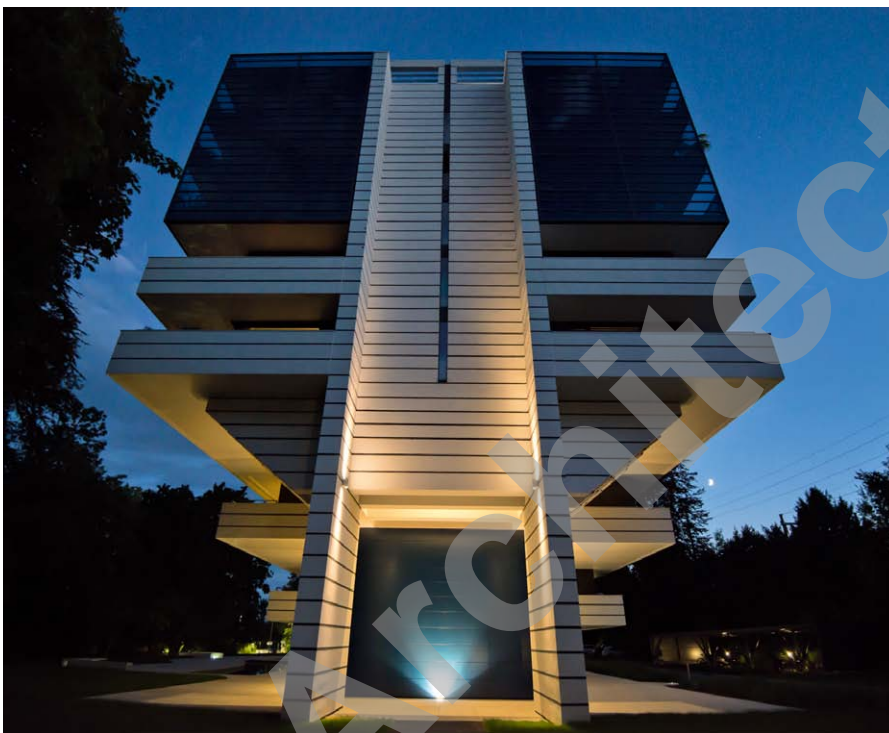


caractère du site puisse être préservé: hormis les circulations indispensables, seuls les chemins piétonniers parcourent le parc, parsemé de jeux d'enfants et invitant à profiter de l'espace ainsi disponible.

D'expression très contemporaine, les constructions en béton armé et éléments lourds préfabriqués bénéficient d'une enveloppe alliant qualités esthétiques et performances techniques, thermiques et phoniques. Pour permettre, d'autre part, la convergence avec les seuils fixés par Minergie, les édifices sont équipés d'une centrale de production thermique par pompes à chaleur qui puisent l'énergie thermique dans le sol, via 25 forages géothermiques atteignant 300 à 320 m de profondeur.

Toujours dans le même esprit, les vitrages montés sur cadres aluminium sont équipés de triples verres à haut coefficient d'isolation, tandis qu'un système de ventilation à double flux et des panneaux solaires complètent le dispositif.





Photos

Implantation et choix formels permettent de mettre réciproquement en valeur les volumes construits et le site lui-même.

CARACTÉRISTIQUES

Surface du terrain	:	15'000 m ²
Surface brute de planchers	:	10'788 m ²
Emprise au rez	:	1'804 m ²
Volume SIA	:	59'300 m ³
Nombre de logements	:	75 appartements
Surfaces d'activités	:	500 m ²
Abri PC	:	161 pl
Nombre de niveaux	:	Rez + 4 ou 8
Nombre de niveaux souterrains	:	1 ou 2
Places de parc extérieures	:	13
Intérieures	:	110

entreprises adjudicataires et fournisseurs

liste non exhaustive

Fondations spéciales - terrassements
SOTRAG SA
1163 Etoy

Echafaudages
Conrad KERN SA
1024 Ecublens

Maçonnerie - Béton armé
BERTHOLET + MATHIS SA
1018 Lausanne

Etanchéité
AEBERHARD II SA
1020 Renens

Crépiage de façades
ARTE Façades Sàrl
1022 Chavannes-près-Renens

Fenêtres alu
ALUSOL Sàrl
1800 Vevey

Stores
LAMELCOLOR SA
1470 Estavayer-le-Lac

Electricité
CAUDRELEC SA
1020 Renens

Chauffage Ventilation Sanitaire
ALVAZZI Chauffage Sanitaire SA
1350 Orbe

Protection incendie - Sprinkler
ADEFI SA
1023 Crissier

Isolation coupe-feu
Gd'Isolation GROLIMUND
1010 Lausanne

Portes coupe-feu
RIEDER Systems SA
1070 Puidoux

Serrurerie
COMETALLO Sàrl
1029 Villars-Ste-Croix

Façades métalliques
Christian FORRER SA
1217 Meyrin

Ascenseurs
KONE (Suisse) SA
1950 Sion

Chapes
LAIK SA
1072 Forel

Carrelages
MASSON Jacques SA
1260 Nyon

Carrelages
PASTORELLA & Fils Sàrl
1893 Muraz (Collombey)

Parquets
REICHENBACH SA
1131 Tolochenaz

Plâtrerie - Peinture
EMARESI Sàrl
1110 Morges

Éléments d'abris et caves
LUNOR G. KULL SA
1033 Cheseaux-sur-Lausanne

Portes intérieures
SERGATECH Sàrl
1084 Carrouge

Cuisines
TEUTSCHMANN Marc SA
1260 Nyon

Plafonds métalliques
PLAFONDS SEM Sàrl
1006 Lausanne

Nettoyages
NETTOYAGES DE CHANTIERS & SERVICES
Luc PROVENZALE
1185 Mont-sur-Rolle

Aménagements extérieurs
PEPINIERES GLANOISES
1690 Lussy / Fibourg

Technique bassin extérieur
DENOAGENT SA
1197 Prangins