



LES MERCIER

ENSEMBLE URBAIN AVEC COMMERCES, BUREAUX ET LOGEMENTS

LAUSANNE-FLON - VD

Maître de l'ouvrage

LO Immeubles SA
Place de l'Europe 7
1003 Lausanne

Entreprise totale

HRS Real Estate SA
Rue de la Vernie 12
1023 Crissier

Chef de projet:
Frédéric Clerc
Direction des travaux:
Pierre Guglielmetti

Architectes

Bâtiments
et aménagements intérieurs:
Architecture & Retail Rites SA
Place Saint-François 2
1003 Lausanne

Collaborateur:
David Fromaget

Façades, aménagements
extérieurs et signalétique :
Richter & Dahl Rocha
bureau d'architectes SA
Avenue Edouard-Dapples 54
1006 Lausanne

Ingénieurs civils

MP Ingénieurs Conseils SA
Rue du Centre 16
1023 Crissier

Ingénieur façades

BCS SA
Rue des Draizes 3
2006 Neuchâtel

Ingénieur en physique du bâtiment

ECE SA
Rue Centrale 47
Case postale 55
2740 Moutier

Bureaux techniques

Chauffage - Ventilation
Sanitaire:

d. Jaquier Sàrl
Route de la Glâne 15
1700 Fribourg

Electricité :
Betelec SA
La Pierreire 2
1029 Villars-Ste-Croix

Géotechnique :
Karakas & Français SA
Avenue des Boveresses 44
1010 Lausanne

Géomètres

Lehmann Géomètre SA
Avenue du Temple 19C
1012 Lausanne

Coordonnées

Voie du Chariot 6
1003 Lausanne

Conception 2005 - 2006

Réalisation 2006 - 2008



HISTORIQUE - SITUATION

Inscription dans le tissu construit originel. A l'est de la plateforme du Flon, le complexe "Les Mercier" se compose de quatre immeubles translucides et d'un sous-sol, relié au niveau -1 du parking du Centre par un tunnel de liaison réalisé en tranchée ouverte. Fruit d'une collaboration étroite entre Architecte, Maître de l'Ouvrage et Entreprise totale, le projet a été réalisé en un peu plus de deux ans à partir de l'ouverture du chantier.

Cette réalisation s'inscrit clairement dans la stratégie urbaine adoptée par les architectes et développée pour "Flon-Ville" lors d'un précédent concours.

Il reprend exactement l'esprit voulu pour la réhabilitation de tout ce secteur de la vallée du Flon: bordant la Voie du Chariot, ancien axe de distribution ferroviaire dans les entrepôts du Port-Franc, il respecte les gabarits et alignements des bâtiments industriels et d'entreposage qui composaient à l'époque le tissu construit du lieu.

PROGRAMME

Site urbain et programme polyvalent. Avec un volume SIA de 74'000 m³, le complexe propose près de 17'000 m² de surface totale, incluant un centre commercial Migros, les bureaux et guichets de la Banque Raiffeisen, une



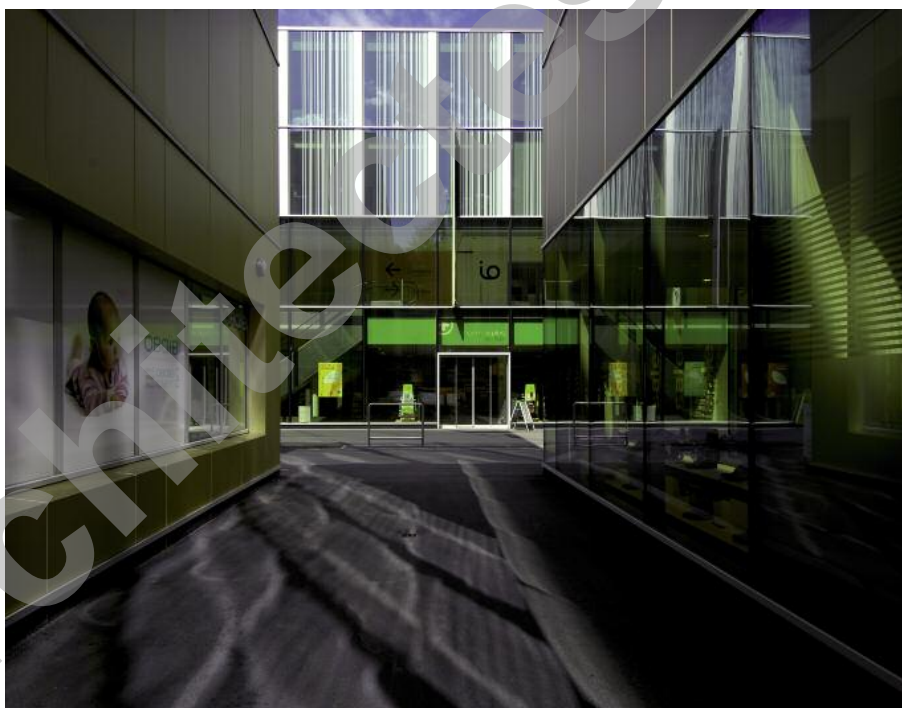
pharmacie, un centre de wellness, un restaurant et plusieurs magasins, reliés directement au Parking du Centre par un accès souterrain. En attique, huit appartements sont aménagés, contribuant à la revitalisation du site et garantissant une mixité des affectations, bienvenue au coeur de la ville.

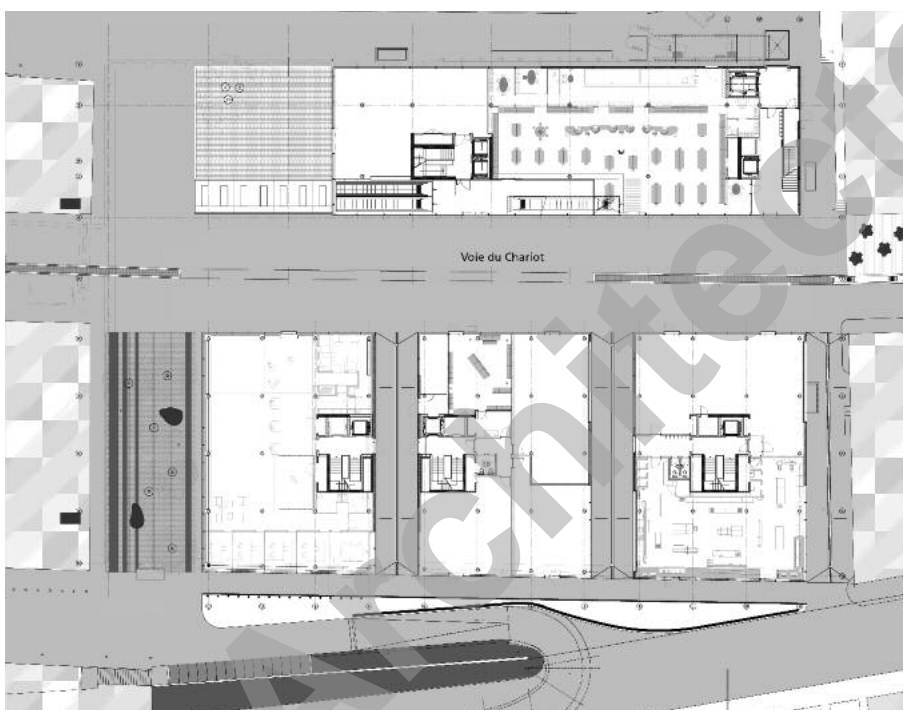
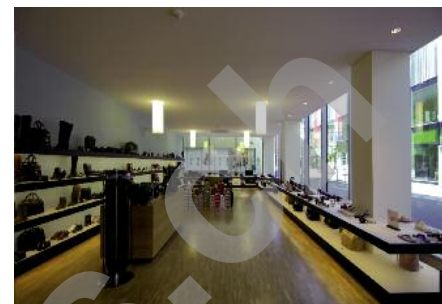
PROJET

Implantation problématique. Voulus légers et transparents, conçus pour favoriser et susciter l'accès du public au coeur du quartier ainsi que la pénétration dans les commerces, les bâtiments se caractérisent par la rigueur discrète de leurs lignes et par la transparence de l'ensemble. Au sud de la Voie du Chariot, deux immeubles dessinent trois volumes au plan carré et de dimensions identiques, tandis que le troisième bâtiment, au nord de la Voie, s'allonge en un seul volume rectangulaire.

Des verres à hautes performances équipent les façades, garantissant un coefficient d'absorption thermique élevé, en complément de l'énergie de chauffage fournie par le réseau urbain. L'alternance de verres simples, d'ouvrants métalliques et de vitrages sérigraphiés alignés sur un plan unique, anime les façades et simplifie la compréhension de l'ensemble qui se lit comme une série de volumes de verre minimaliste, posée sans socle, à même le sol. Cet aspect est encore renforcé par le traitement entièrement lisse des façades, dont les ouvrants sont masqués par des plaques d'aluminium qui s'alignent aux vitrages, et pour le bâtiment nord, par une interface façade-toiture traitée comme un simple retournement du verre.

Dans les faits, le complexe repose sur un sous-sol unique qui occupe en souterrain l'ensemble de la parcelle. Cette dernière se trouvant traversée par la Voie du Chariot - à conserver obligatoirement - et par le voûtage du Flon, une stratégie particulière a dû être mise en place pour la phase d'exécution. Il s'agissait de garantir en permanence des surfaces disponibles au niveau du rez et d'éviter d'autre part des transmissions de charges sur le voûtage. Celui-ci était d'ailleurs mis sous contrôle électronique des mouvements pendant toute la durée des travaux.



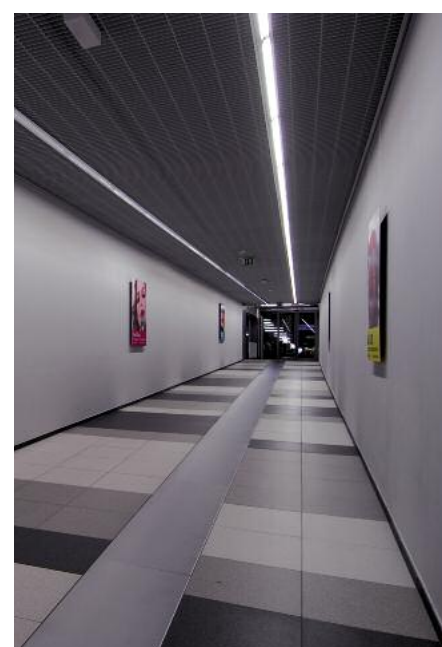


En choisissant de couler une partie de la dalle sur rez-de-chaussée sitôt le forage des pieux et l'enceinte de fouille exécutés, les ingénieurs ont apporté la réponse attendue au problème posé, les excavations sous les parties externes aux bâtiments s'effectuant en taube, entre les pieux-colonnes, et les étages se développant en parallèle. La préservation du voûtage a généré des solutions de reports de charges compliqués par un réseau de sommiers.

Toutes les techniques sont intégrées dans les dalles de 25 à 30 cm, nécessairement et pour cette raison, renforcées par des sommiers inclus dans les dalles. Des monoblocs assurent la production de froid, lequel est distribué via des grilles de sol. Un bassin de rétention de 250 m³, implanté sous l'un des bâtiments, recueille les eaux des toitures et de la place. Elles sont ensuite conduites jusqu'au Flon par un puits de 6 mètres de profondeur pour un diamètre de 4,50 m.

Photos

L'ensemble se distingue par sa grande transparence et la légèreté des volumes hors-sol qui font oublier les importants aménagements réalisés en souterrain.





CARACTÉRISTIQUES

Surface brute de plancher	17'000 m ²
Volume SIA	74'000 m ³
Coût total	41'900'000.-
Nombre d'appartements:	8
Niveaux	rez+3 ou 4
Niveaux souterrains:	1 ou 2

ENTREPRISES ADJUDICATAIRES ET FOURNISSEURS

Liste non exhaustive

Démolition
Fouilles en pleine masse

Consortium
SOTRAG SA - GUEX SA
1800 Vevey / 1163 Etoy

Ouvrages métalliques courants

ADANI SA
1023 Crissier

Travaux spéciaux

IMPLENIA (Infra Ouest)
1023 Crissier

Ouvrages métalliques

BO BURGNER ET OBERLI SA
1131 Tolochenaz

Echafaudages

KERN CONRAD SA
1024 Ecublens

Ascenseurs
Escaliers roulants

BERARDIS SA
1020 Renens

Béton armé

DÉNÉRIAZ / GUEX-SOTRAG
IMPLENIA / GRISONI - ZAUGG DG
1003 Lausanne

Chapes

A - Z SA
6930 Bedano

Armé ext. - Béton + béton armé

FRUTIGER SA
1073 Savigny

Carrelages

SCHINDLER ASCENSEURS SA
1004 Lausanne

Façades - Superstructure

HEVRON SA
2852 Courtételle

Parquet

Giovanni CACCIAMANO
1026 Echandens

Ferblanterie - Etanchéités souples
(toitures plates) + coupoles

Georges DENTAN SA
1020 Renens

Sols sans joints

SASSI Carrelages SA
1700 Fribourg

Etanchéités souples

NEOVAC SA
1023 Crissier

Plâtrerie - Peinture

HKM SA Fribourg
1700 Fribourg

Calorifugeage

BIOLEY Isolations SA
1008 Prilly

Menuiserie

POLYFLOR Sols sans joints SA
1218 Le Grand-Saconnex

Installations électriques

CSA SA
1004 Lausanne

FK Plâtrerie peinture Sàrl
1020 Renens

Tableaux électriques

Groupe E Connect SA
1700 Fribourg

NORBA SA
1610 Oron-la-Ville

Lustrerie

EMCOM SA
1005 Lausanne

DORMA Schweiz AG
9425 Thal

MCR

Paul VAUCHER SA
1023 Crissier

David COLLET
1400 Yverdon-les-Bains

Revêtements coupe-feu

FIRE SYSTEM SA
1006 Lausanne

Cuisines

SANITAS TROESCH SA
1023 Crissier

Protection contre la foudre

HOFMANN CAPT
1066 Epalinges

Faux-plafonds

ISOLFEU Lancy SA
1211 Genève 26

Sécurité - Détection incendie

SECURITON SA
1010 Lausanne

Séparation cloisons WC

BÜWA AG
9248 Bichwil

Sprinkler

DES Systèmes de Sécurité SA
1032 Romanel-s-Lausanne

Nettoyages bâtiment

BELNET SA
1092 Belmont-sur-Lausanne

Installation chauffage

MONNIER SA
1009 Pully

Aménagements extérieurs
Fontaine

E. HOFER AG
3225 Müntschemier

Installation de ventilation
Eau glacée

ATEL TB Romandie SA
1023 Crissier

Aménagements extérieurs
Serrurerie

ARCIA BITZ et SAVOYE Lausanne Sàrl
1020 Renens

Installations sanitaires

Georges CONSTANTIN SA
1023 Crissier

Jardinage, Place 2

CHARMOY J.-F. SA
1090 La Croix-sur-Lutry