

AVENUE DE PLAN

Locatifs HLM
MORGES - VD

Maître de l'ouvrage

Société Coopérative d'Habitation
«Cité des Philosophes»,
avenue du Delay 3,
1110 Morges.

Architecte

André-L. Michel,
avenue de Marcelin 26,
1110 Morges.

Ingénieurs civils

FFT SA,
avenue du Moulin 3-5,
1110 Morges.

Géomètre

Biner et Nicole SA,
rue St-Louis 1,
1110 Morges.

Coordonnées

Avenue de Plan 17 A-B-C,
1110 Morges.

Conception 1994

Réalisation 1996 - 1997



SITUATION / PROGRAMME

Situation de proximité. L'inscription géographique de ces trois nouveaux bâtiments est le nord-est de la ville de Morges. Placé au centre de toutes les écoles, desservi par les services de bus et train et à moins d'un kilomètre du centre ville, l'ensemble des immeubles s'inscrit sur un terrain de 2'500 m² légèrement pentu et facilement raccordé sur l'avenue de Plan. Il comprend une majorité de grands logements

pour des couples avec enfants et quelques appartements plus petits pour couples plus âgés ou personnes seules. Au total, 16 appartements conformes aux exigences officielles des HLM, pour des familles aux revenus modestes.

Le Maître de l'Ouvrage, la société coopérative d'habitation «Cité des Philosophes» Morges et environs, fondée le 8 février 1961, est la première société coopérative de Morges. A ce jour, elle est propriétaire de 9 immeubles avec un total de 162 appartements.



PROJET

Options techniques standard et de bonne qualité. Les constructions sont conformes aux normes HLM et adaptées aux handicapés.

L'implantation, les hauteurs et gabarits sont fonctions de servitudes datant de 1912, nettement plus restrictives que le plan communal d'affectation.

Toutefois, les bâtiments s'inscrivent sans heurt dans le contexte et offrent un aspect soigné, conforme aux exigences de notre époque.

La structure, en maçonnerie de terre cuite est isolée par une enveloppe extérieure.

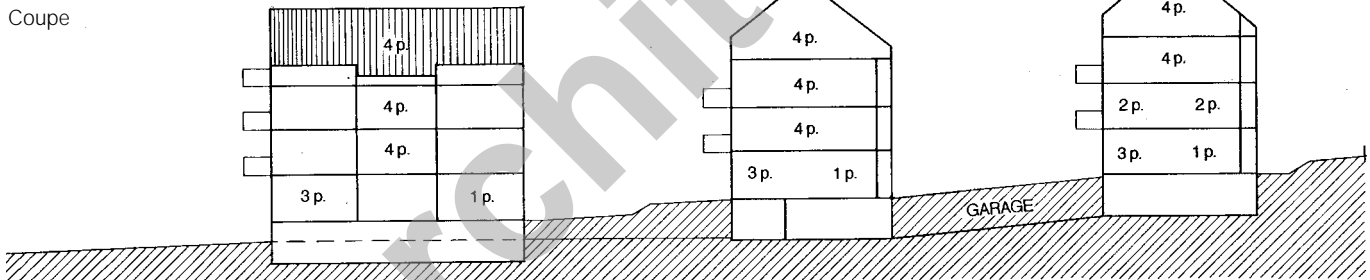
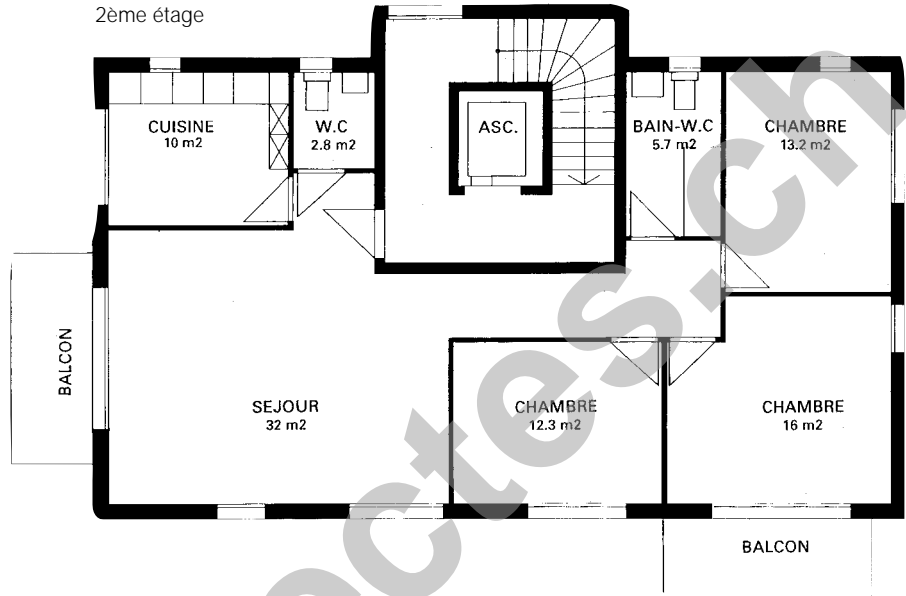
La toiture à 2 pans sur charpente en bois, isolée, reçoit une couverture classique. Les fenêtres sont en PVC dur recyclable avec stores intégrés. Les options constructives intérieures sont également de nature standard.

Sur le plan technique, les trois immeubles sont desservis par une seule chaufferie alimentée au mazout. Ils se partagent également un seul abri de Protection Civile et un garage enterré de 16 places. Les aménagements extérieurs comprennent place de jeux et places de parc.

La construction en rapport avec des données financières, fixées dès l'abord, centre les objectifs de bonne technique générale et de confort phonique.

Caractéristiques générales

Surface du terrain:	2'493 m ²
Surface brute de plancher:	1'680 m ²
Emprise au rez, sans parking:	420 m ²
Volume SIA:	8'900 m ³
Prix total:	3'470'000.-
Nombre de niveaux souterrains:	1
Nombre d'appartements:	16



Seoo

ENTREPRISES ADJUDICATAIRES ET FOURNISSEURS

Liste non exhaustive

Maçonnerie - Béton armé

R. BATAILLARD SA
1131 Tolochenaz

Charpente

CARSTEN PEDERSEN
1145 Bière

Fenêtres - Portes-fenêtres
Stores

SODIBAT
1606 Forel-Lavaux

Porte de garage

W. WÄLTI SA
1122 Romanel-sur-Morges

Ferblanterie - Couverture
Bâtiment B

MULLER FRERES SA
1110 Morges

Ferblanterie - Couverture
Bâtiments A et C

RICHARD-BEER SA
1110 Morges

Isolation des façades

D. DI GREGORIO SA
1024 Ecublens

Electricité - Téléphone
Bâtiments A et B

FRANCOIS DACCORD
1110 Morges

Electricité - Téléphone
Bâtiment C

SAPIN SA
1110 Morges

Chauffage - Mazout
Citernes

THERMEX SA
1110 Morges

Installations sanitaires

BONATTI & GOËL SA
1110 Morges

Cuisines

AM CUISINES S.A.R.L.
1122 Romanel-sur-Morges

Plâtrerie - Peinture
Bâtiments A et B

DESPOUDS SA
1131 Tolochenaz

Plâtrerie - Peinture
Bâtiment C

PIERRE-JEAN EMARES
1110 Morges

Serrurerie

BERTHET
1110 Morges

Barrières des balcons

MULTIVERRES SA
1110 Morges

Menuiserie intérieure

MARC GANTY & FILS SA
1142 Pampigny

Toiles de tente

SAVARY STORES SNC
1026 Echandens

Chapes - Isolations

BUCOLLA S.A.R.L.
1814 La Tour-de-Peilz

Parquets

REVSOL SA
1006 Lausanne

Carrelages - Revêtements

G. ZENONI
1110 Morges

Aménagements extérieurs

BOURGOZ PAYSAGES S.A.R.L.
1025 St-Sulpice